

Sencelles, Binissalem

REF. VPM2410009

# Maison à vendre à Sencelles

## Caractéristiques

Surface

**1.170 m<sup>2</sup>**

Parcelle

**26.000 m<sup>2</sup>**

Chambres

**8**

Salles de bain

**7**

- ✓ Vues
- ✓ Meublé
- ✓ AACC
- ✓ Arrière-cour
- ✓ A un parking
- ✓ Chauffage
- ✓ Débarras
- ✓ Terrasse
- ✓ Piscine

Prix

**2.500.000 €**



Au milieu d'un cadre rural serein et avec des vues spectaculaires sur les montagnes de Tramuntana, se trouve cette charmante maison de campagne, juste à l'extérieur du village pittoresque de Sencelles. La pierre locale, le bois ancien et la terre cuite sont les matériaux prédominants utilisés dans la maison, magistralement utilisés pour structurer la maison qui est distribuée sur 2 étages. L'étage inférieur se compose d'un salon avec deux cheminées entouré de grandes fenêtres panoramiques qui communiquent directement avec le patio extérieur, le salon mène à la salle à manger avec vue sur la cuisine, la buanderie et le garde-manger. Le rez-de-chaussée comprend

également 3 chambres doubles et 2 salles de bains. L'escalier mène à l'étage supérieur où se trouvent 2 chambres doubles avec salle de bain en suite, dont une avec dressing, une troisième chambre avec salle de bain privée et une terrasse avec une vue suggestive sur les montagnes. Pour renforcer la végétation pittoresque de la propriété, le jardin est rempli de palmiers, de roses, de bougainvilliers et...

**Contactez-nous,**  
nous serons heureux de vous aider,  
pour vous fournir plus de détails et  
d'informations.



Sencelles, Binissalem

REF. VPM2410009







Sencelles, Binissalem

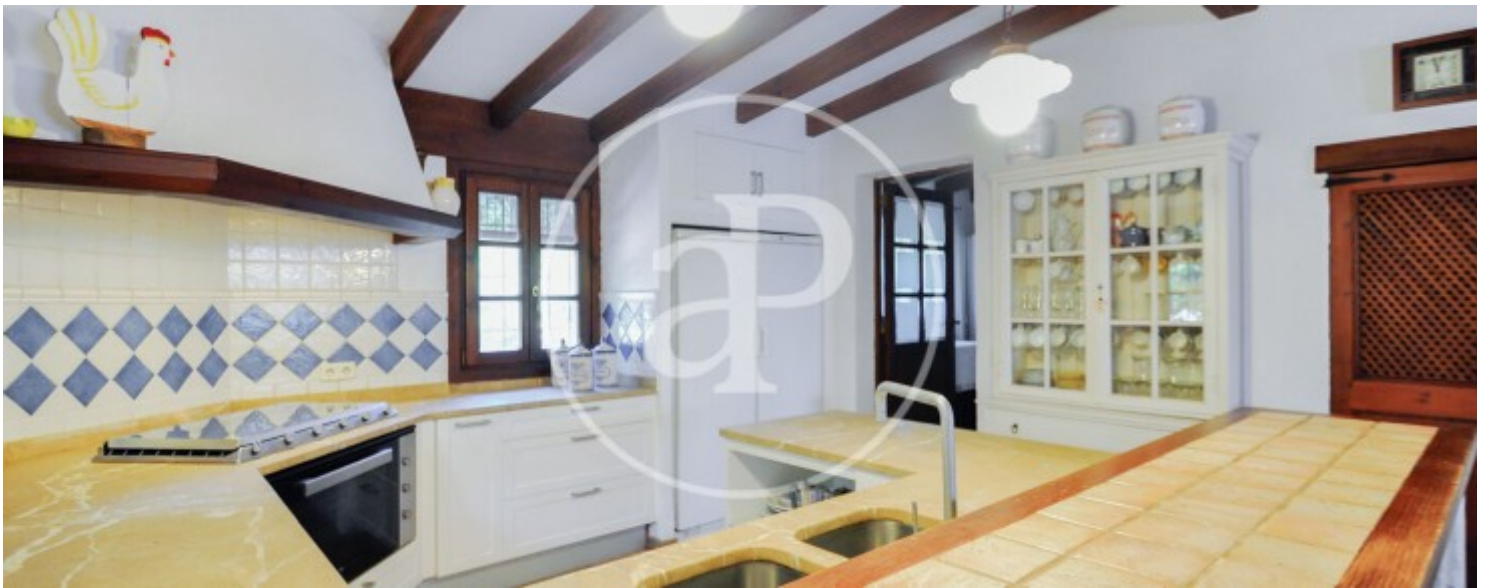
REF. VPM2410009





Sencelles, Binissalem

REF. VPM2410009





Sencelles, Binissalem

REF. VPM2410009



Les données de chaque propriété ne font pas partie d'une offre ou d'un contrat. Vous ne devez pas considérer les déclarations faites par aProperties, verbalement ou par écrit, concernant la propriété, son état ou sa valeur comme étant exactes ou factuelles. Les photographies ne montrent que certaines parties de la propriété telles qu'elles étaient au moment où elles ont été prises. Les superficies, dimensions et distances fournies sont approximatives et doivent être vérifiées par le client. Les images générées par ordinateur ne sont qu'une indication de l'apparence possible de la propriété et peuvent changer à tout moment. Les informations concernant une propriété sont susceptibles d'être modifiées à tout moment.