

Alaró, Binissalem

REF. VPM2504026

Maison mitoyenne à vendre à Alaró

Caractéristiques

Surface

147 m²

Chambres

3

Salles de bain

3

- ✓ Vues
- ✓ Débarras
- ✓ Terrasse
- ✓ Chauffage
- ✓ AACC
- ✓ A un parking

Prix

875.000 €



Un havre de calme à l'âme majorquine.

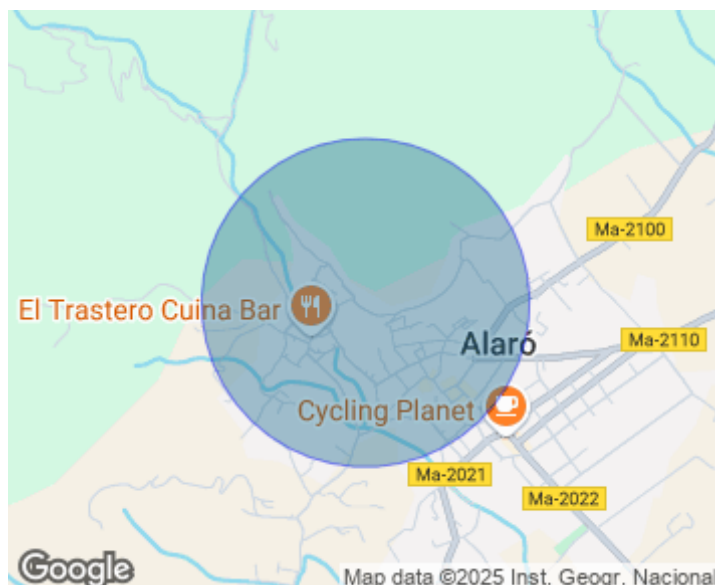
Laissez-vous séduire par cette belle maison mitoyenne, située dans une zone privilégiée d'Alaró, à 10 minutes à pied du centre du village, mais loin de l'agitation. Un véritable havre de paix où le silence de la nature et les vues panoramiques font partie de votre quotidien. Cette maison, distribuée sur deux étages plus un espace supplémentaire avec buanderie et garage, a été conçue avec soin et attention aux détails, offrant confort, fonctionnalité et une parfaite harmonie avec

l'environnement. En entrant, le rez-de-chaussée vous accueille avec un salon-salle à manger très accueillant et lumineux, d'où les vues ouvertes sur le village et les montagnes de Tramuntana vous captiveront dès le premier instant. La cuisine, parfaitement intégrée dans l'espace, allie design et praticité, idéale pour ceux qui aiment cuisiner tout en se sentant connectés à l'environnement. À cet...

Contactez-nous,
nous serons heureux de vous aider,
pour vous fournir plus de détails et
d'informations.

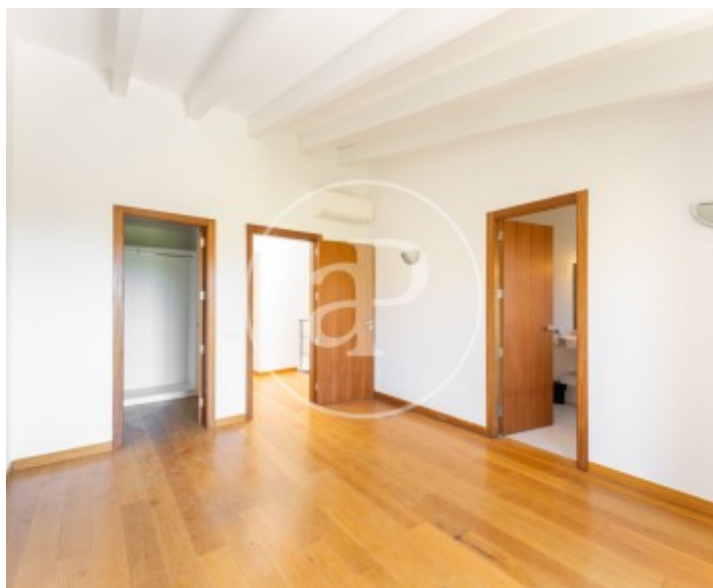
Alaró, Binissalem

REF. VPM2504026



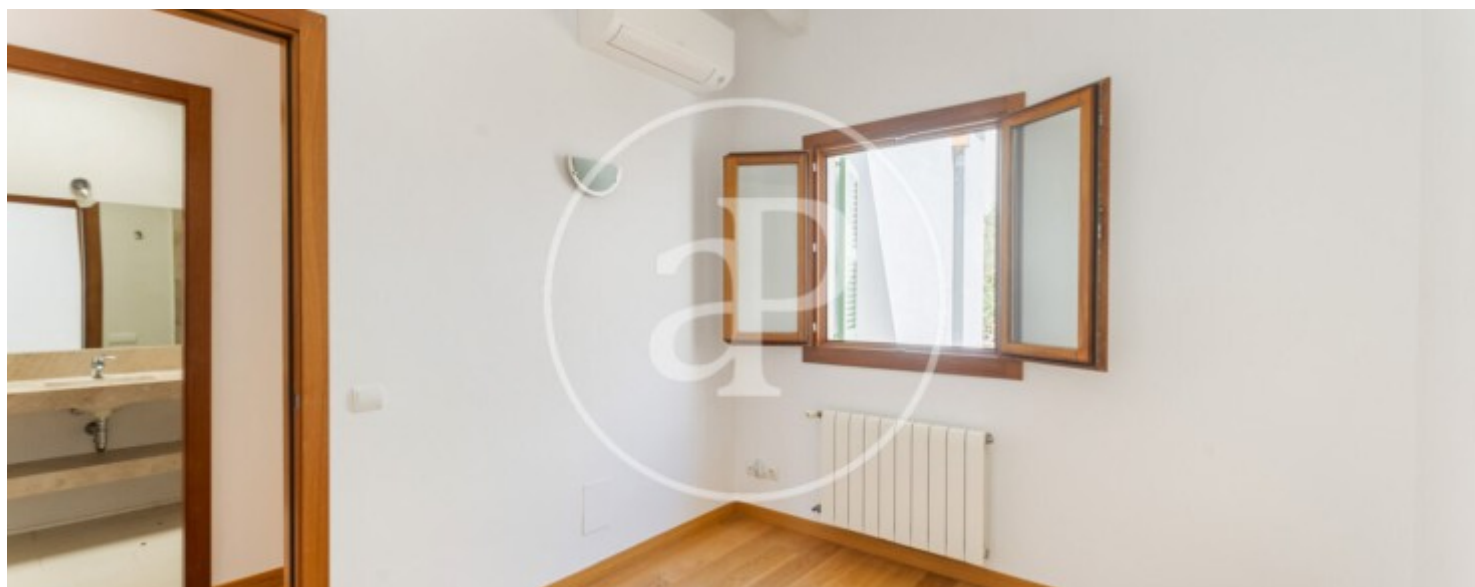
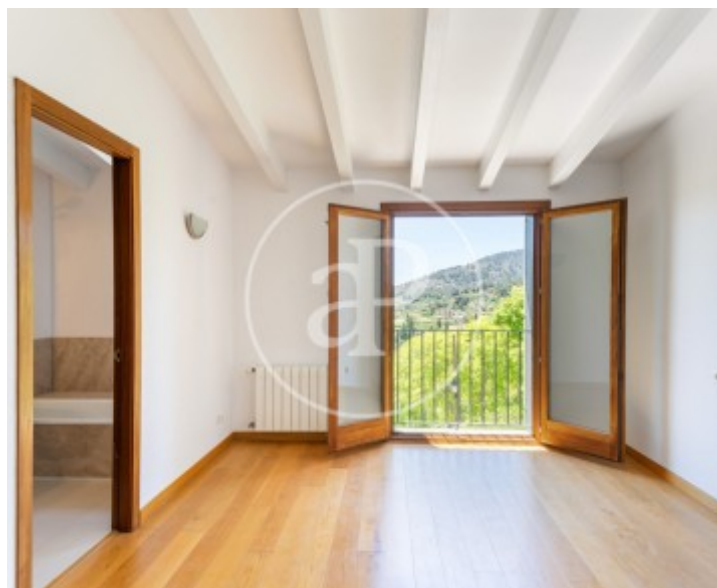
Alaró, Binissalem

REF. VPM2504026



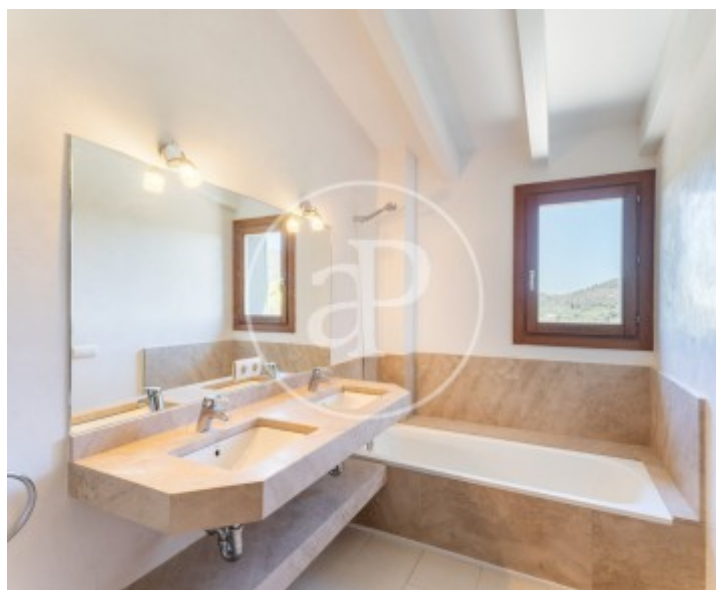
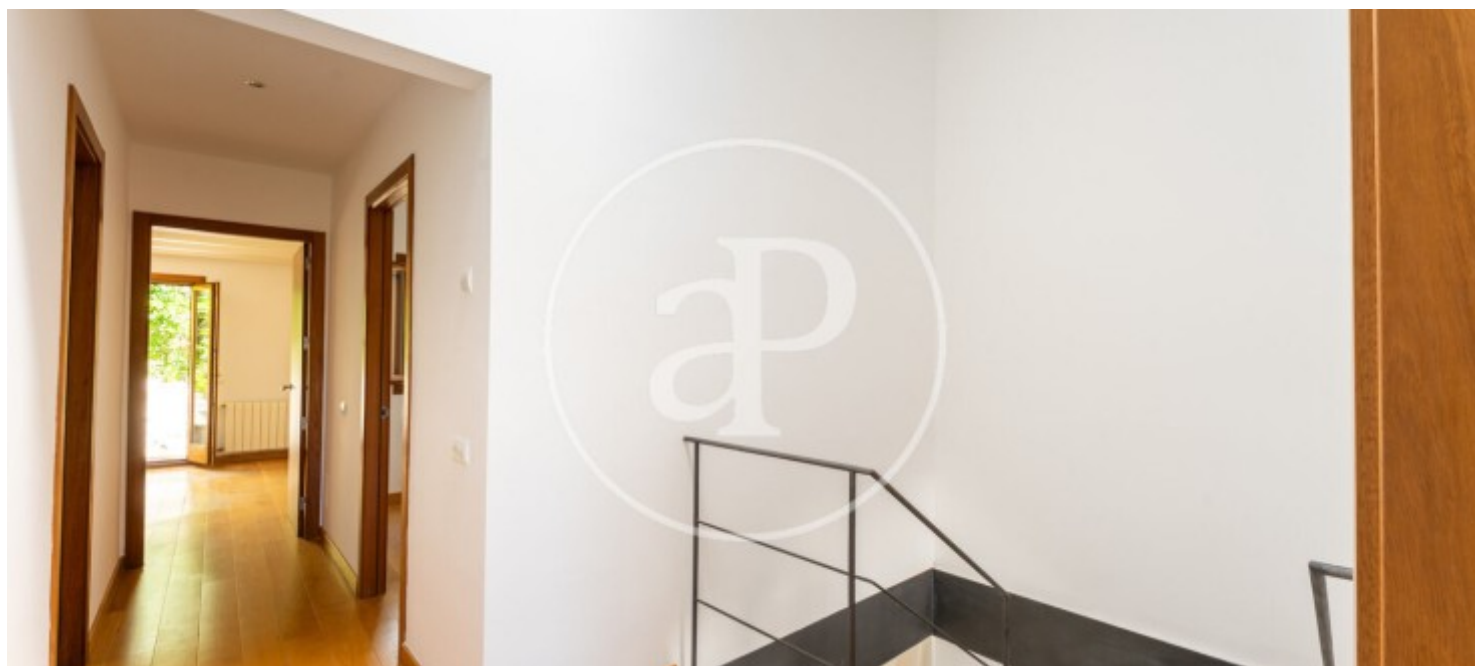
Alaró, Binissalem

REF. VPM2504026



Alaró, Binissalem

REF. VPM2504026



Les données de chaque propriété ne font pas partie d'une offre ou d'un contrat. Vous ne devez pas considérer les déclarations faites par aProperties, verbalement ou par écrit, concernant la propriété, son état ou sa valeur comme étant exactes ou factuelles. Les photographies ne montrent que certaines parties de la propriété telles qu'elles étaient au moment où elles ont été prises. Les superficies, dimensions et distances fournies sont approximatives et doivent être vérifiées par le client. Les images générées par ordinateur ne sont qu'une indication de l'apparence possible de la propriété et peuvent changer à tout moment. Les informations concernant une propriété sont susceptibles d'être modifiées à tout moment.