

Torre en Conill, Betera

REF. VV2212050

# Maison à vendre avec terrasse à Torre en Conill (Betera)

## Caractéristiques

Surface

**775 m<sup>2</sup>**

Parcelle

**2.493 m<sup>2</sup>**

Chambres

**5**

Salles de bain

**7**

- ✓ Vues
- ✓ Débarras
- ✓ Terrasse
- ✓ Piscine
- ✓ Surveillance
- ✓ Chauffage
- ✓ AACC
- ✓ Arrière-cour
- ✓ Gym
- ✓ A un parking

Prix

**4.000.000 €**



**Maison de 775 m2 avec terrasse et vues dans la région de Torre en Conill, Betera.L**

a propriété dispose de 5 chambres, 7 salles de bain, piscine, cheminée, salle de sport, 4 places de parking, climatisation, armoires intégrées, buanderie, balcon, jardin, chauffage et salle de stockage.

**Contactez-nous,**

nous serons heureux de vous aider, pour vous fournir plus de détails et d'informations.

**Torre en Conill, Betera**

**REF. VV2212050**





Torre en Conill, Betera

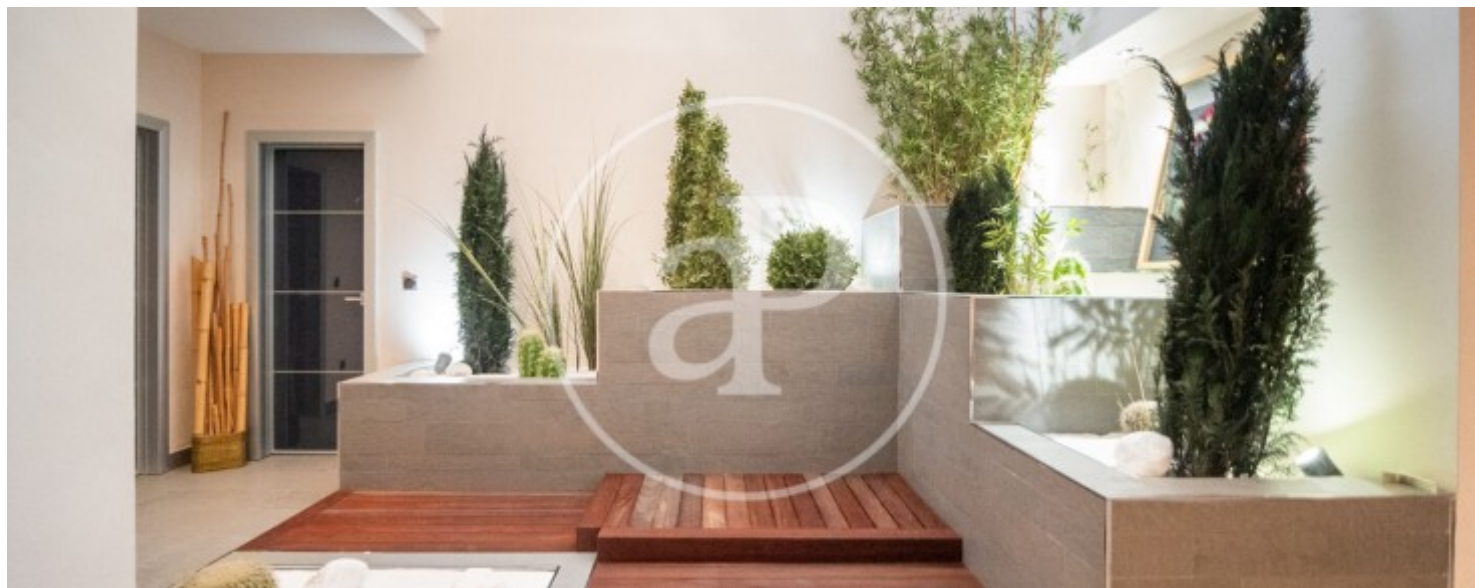
REF. VV2212050





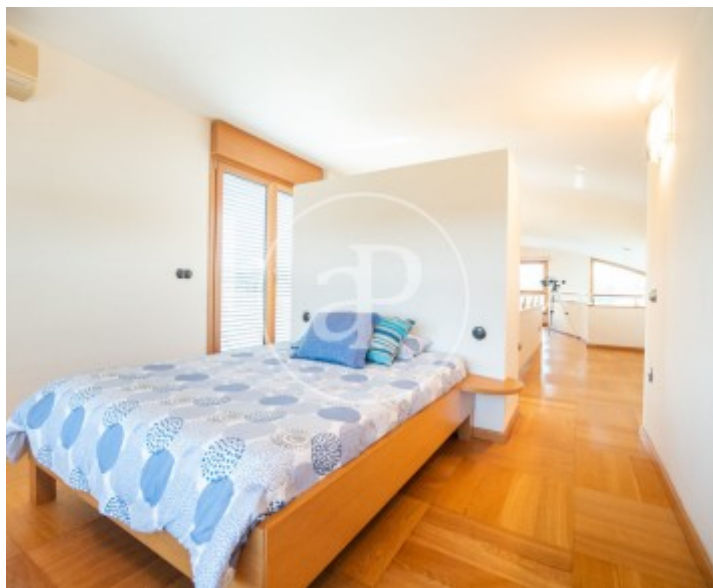
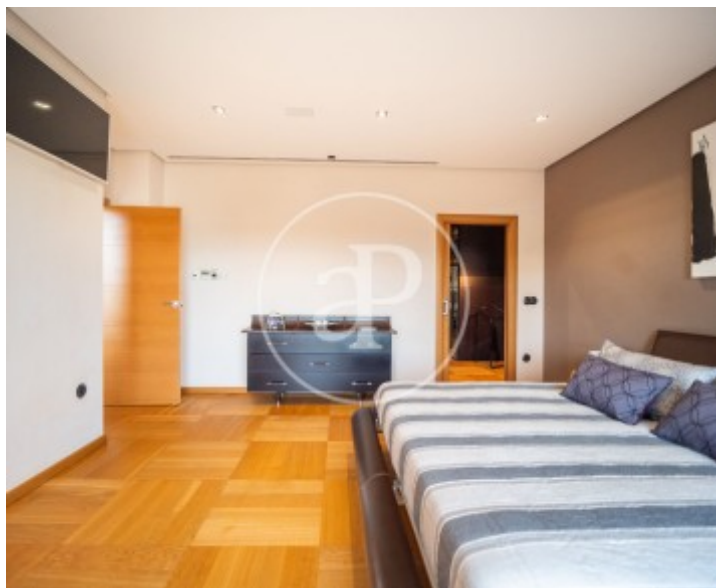
**Torre en Conill, Betera**

**REF. VV2212050**



Torre en Conill, Betera

REF. VV2212050



Les données de chaque propriété ne font pas partie d'une offre ou d'un contrat. Vous ne devez pas considérer les déclarations faites par aProperties, verbalement ou par écrit, concernant la propriété, son état ou sa valeur comme étant exactes ou factuelles. Les photographies ne montrent que certaines parties de la propriété telles qu'elles étaient au moment où elles ont été prises. Les superficies, dimensions et distances fournies sont approximatives et doivent être vérifiées par le client. Les images générées par ordinateur ne sont qu'une indication de l'apparence possible de la propriété et peuvent changer à tout moment. Les informations concernant une propriété sont susceptibles d'être modifiées à tout moment.