

Torre en Conill, Betera

REF. VV2412013

Maison à vendre avec terrasse à Torre en Conill (Betera)

Caractéristiques

Surface

291 m²

Chambres

4

Salles de bain

3

- ✓ Vues
- ✓ Débarras
- ✓ Terrasse
- ✓ Piscine
- ✓ A un parking
- ✓ Chauffage
- ✓ AACC
- ✓ Arrière-cour
- ✓ Surveillance

Prix

849.000 €



aProperties vous présente cette magnifique maison située à Torre en Conill, l'une des urbanisations les plus exclusives et prisées de la Communauté valencienne, idéale pour y vivre toute l'année. Avec une surface construite de 291 m² sur un terrain de 838 m², cette propriété est située dans une rue très calme et bénéficie d'une excellente orientation. La maison est principalement répartie sur un seul niveau, avec un espace supplémentaire très polyvalent de 35 m² à l'étage supérieur, comprenant une terrasse. En entrant, on découvre un grand salon lumineux avec des plafonds hauts en pente et de grandes baies vitrées

donnant accès à deux porches agréables. À ce niveau se trouvent également un WC invité, ainsi qu'une cuisine spacieuse avec coin bureau et un accès direct à l'extérieur. L'espace nuit est bien délimité et comprend quatre chambres : trois avec placards intégrés partageant une salle de bain complète, et une suite parentale avec dressing et salle de bain...

Contactez-nous,
nous serons heureux de vous aider,
pour vous fournir plus de détails et
d'informations.

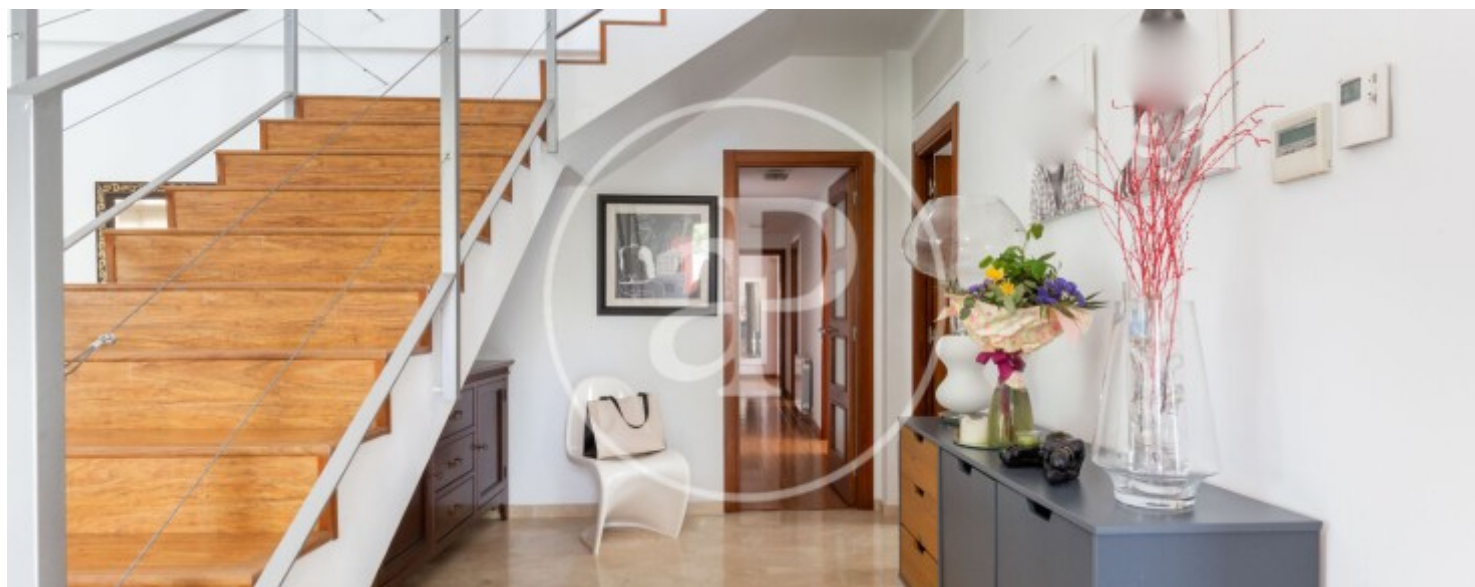
Torre en Conill, Betera

REF. VV2412013



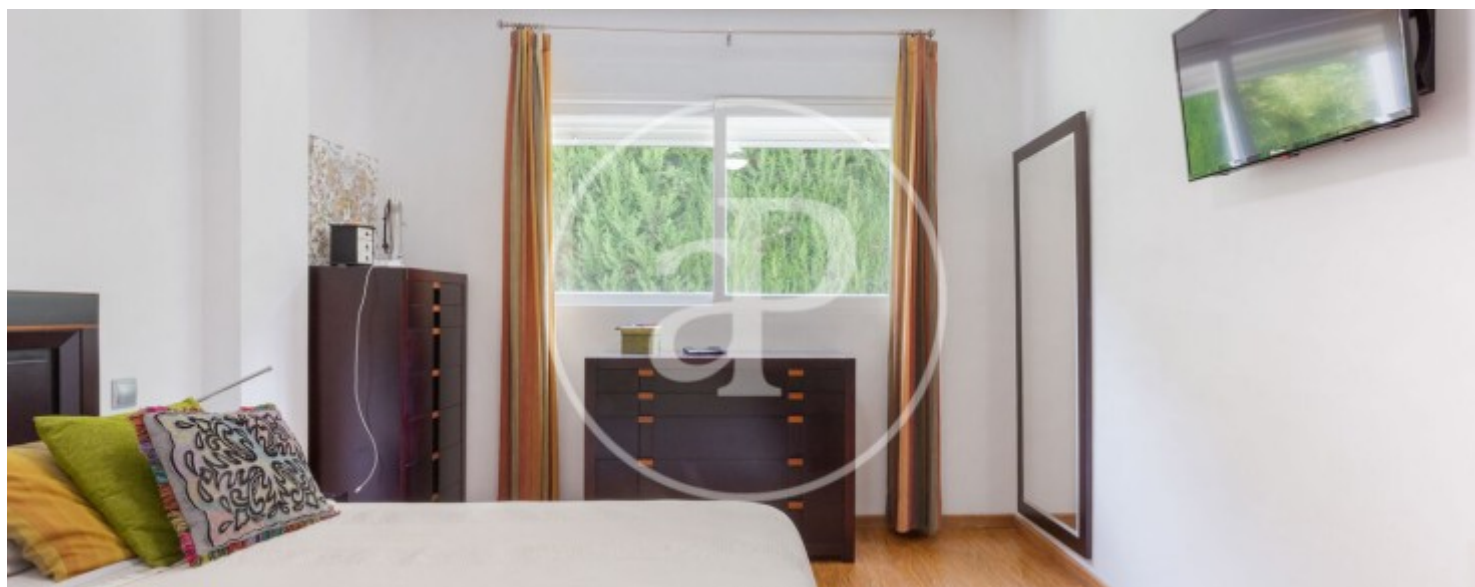
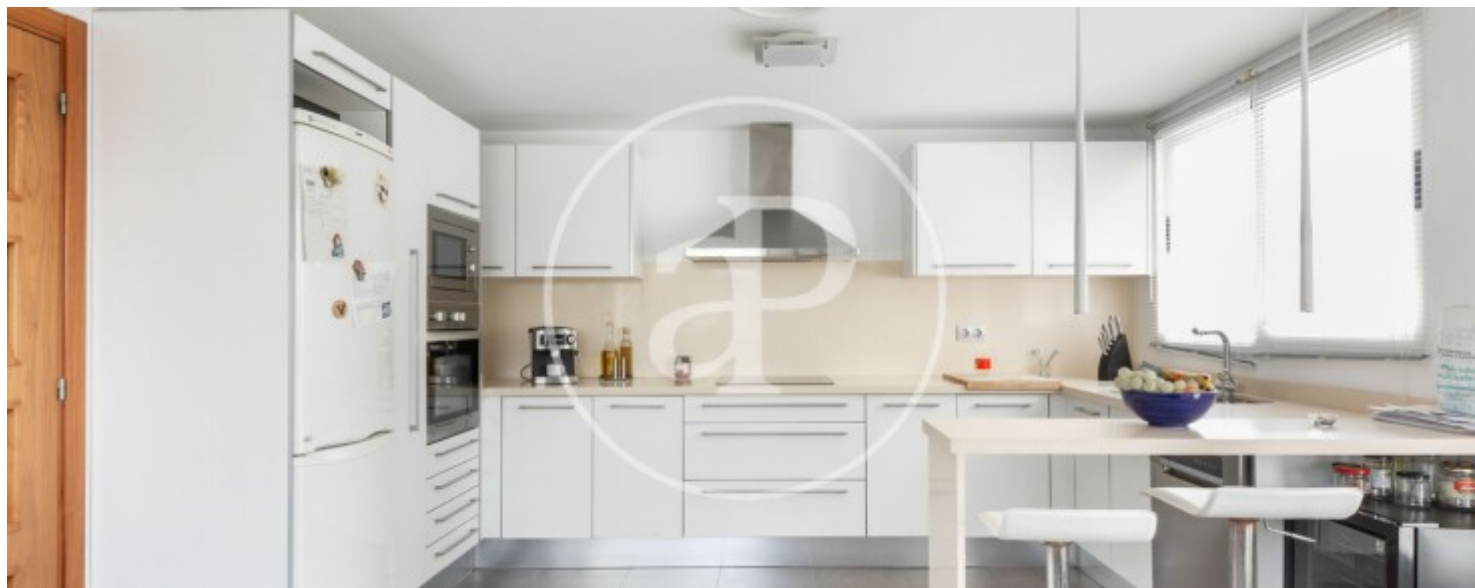
Torre en Conill, Betera

REF. VV2412013



Torre en Conill, Betera

REF. VV2412013



Torre en Conill, Betera

REF. VV2412013



Les données de chaque propriété ne font pas partie d'une offre ou d'un contrat. Vous ne devez pas considérer les déclarations faites par aProperties, verbalement ou par écrit, concernant la propriété, son état ou sa valeur comme étant exactes ou factuelles. Les photographies ne montrent que certaines parties de la propriété telles qu'elles étaient au moment où elles ont été prises. Les superficies, dimensions et distances fournies sont approximatives et doivent être vérifiées par le client. Les images générées par ordinateur ne sont qu'une indication de l'apparence possible de la propriété et peuvent changer à tout moment. Les informations concernant une propriété sont susceptibles d'être modifiées à tout moment.