



APROPERTIES
REAL ESTATE

Calle Mossen Femades 3, bajo dcha. Ed. Lauria
46002 Valencia
T. 96 128 59 65
www.aproperties.es

Torre en Conill, Betera

REF. AV2207003

Duplex à louer avec terrasse à Torre en Conill (Betera)

Caractéristiques

- ✓ Chauffage
- ✓ AACC
- ✓ Terrasse
- ✓ Arrière-cour
- ✓ Piscine
- ✓ Gym
- ✓ Surveillance
- ✓ A un parking

Surface

200 m²

Chambres

5

Salles de bain

4

Prix

2.200 €



Duplex de 200 m2 avec terrasse dans la région de Torre en Conill, Betera.L

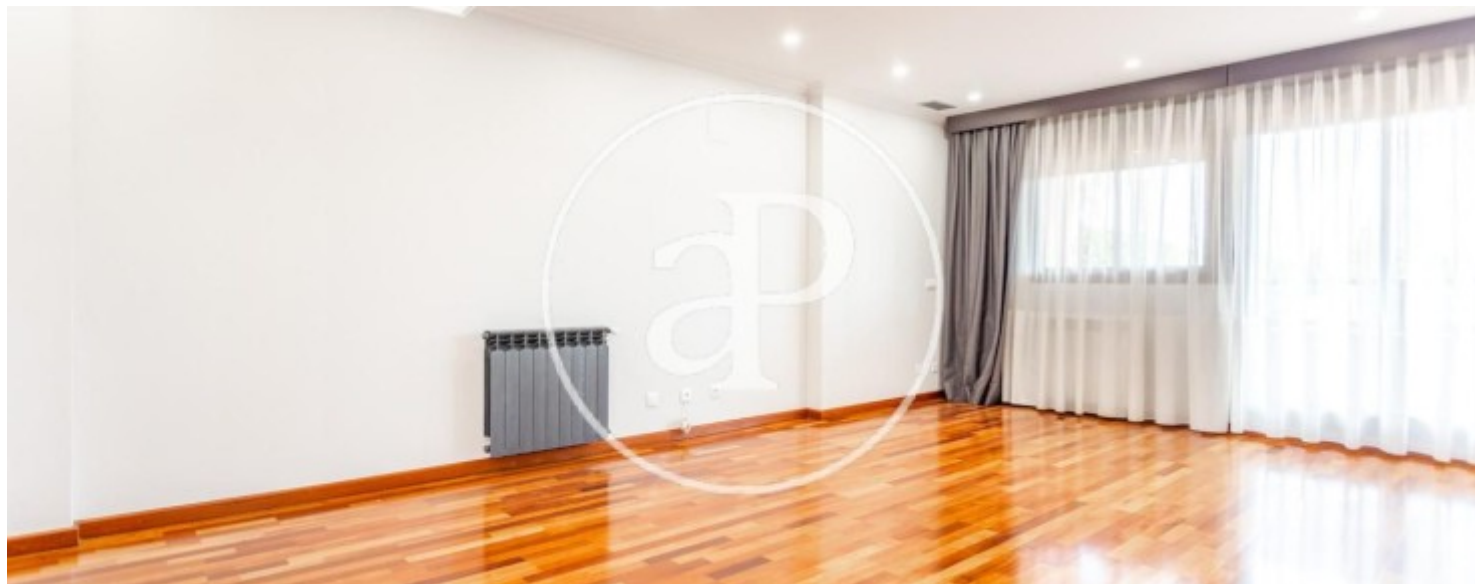
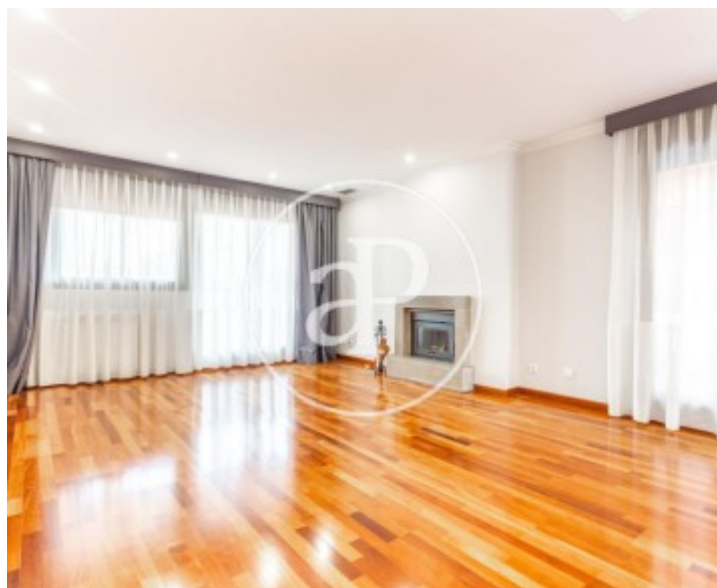
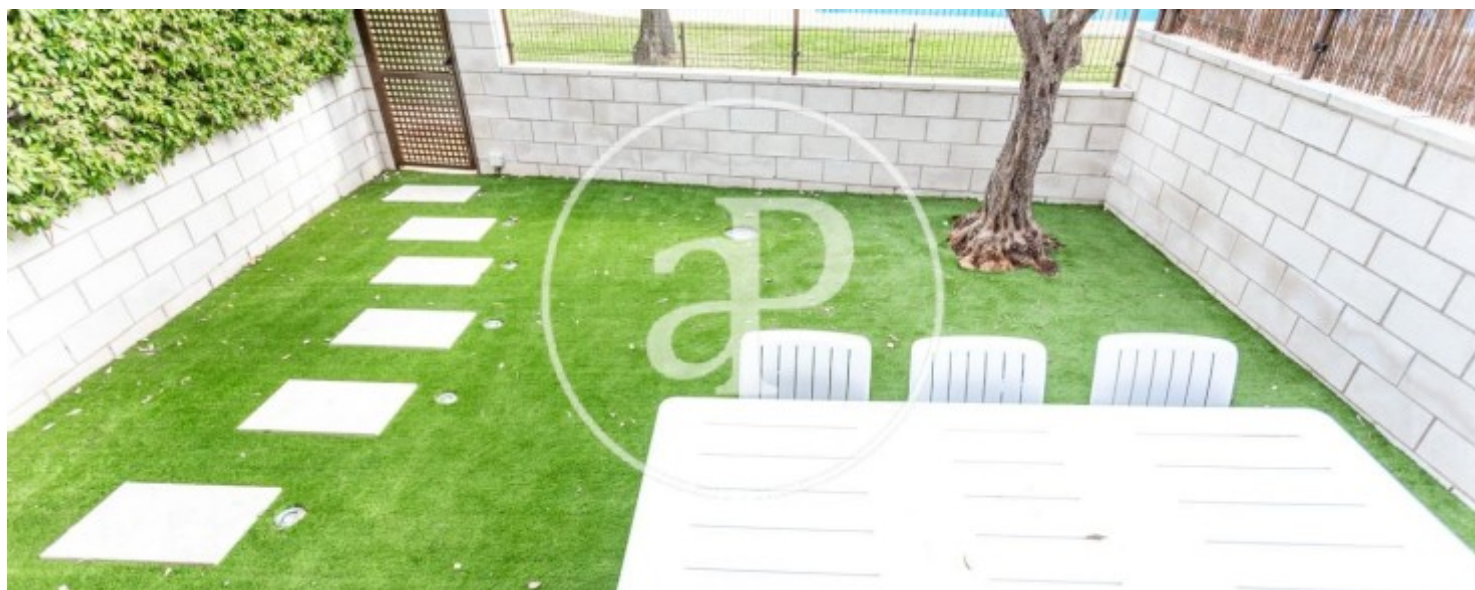
a propriété dispose de 5 chambres, 4 salles de bain, piscine, salle de sport, place de parking, climatisation, armoires intégrées, balcon, jardin et chauffage.

Contactez-nous,

nous serons heureux de vous aider,
pour vous fournir plus de détails et
d'informations.

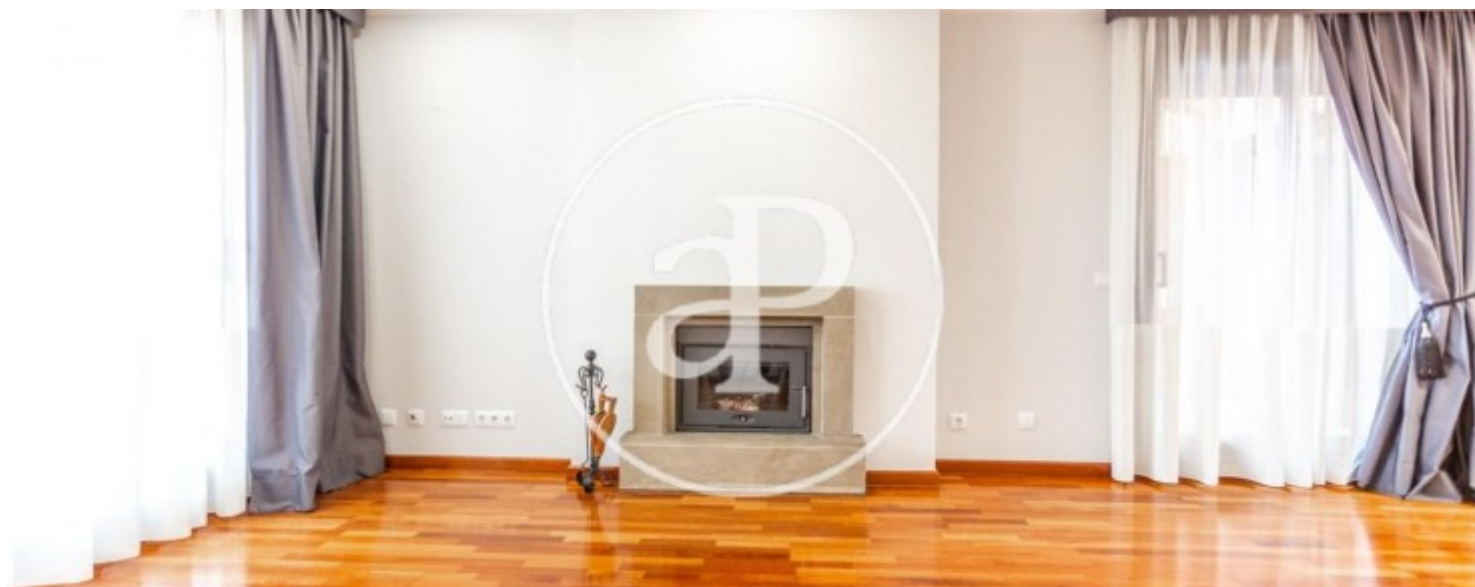
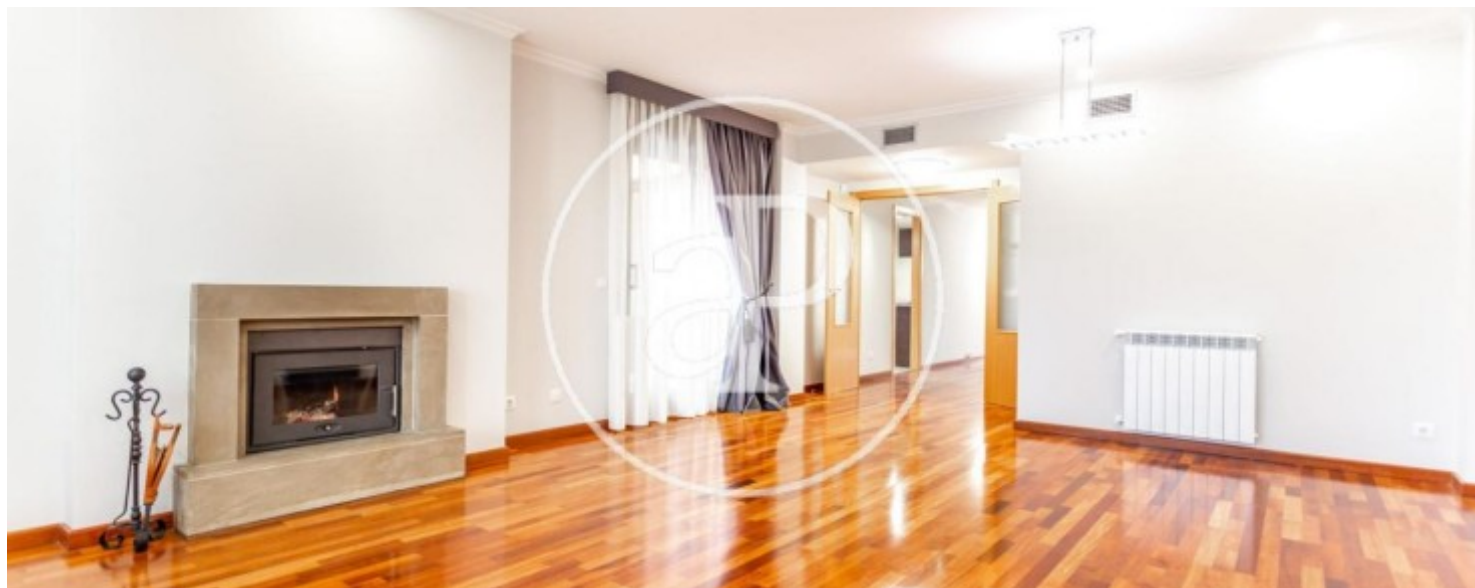
Torre en Conill, Betera

REF. AV2207003



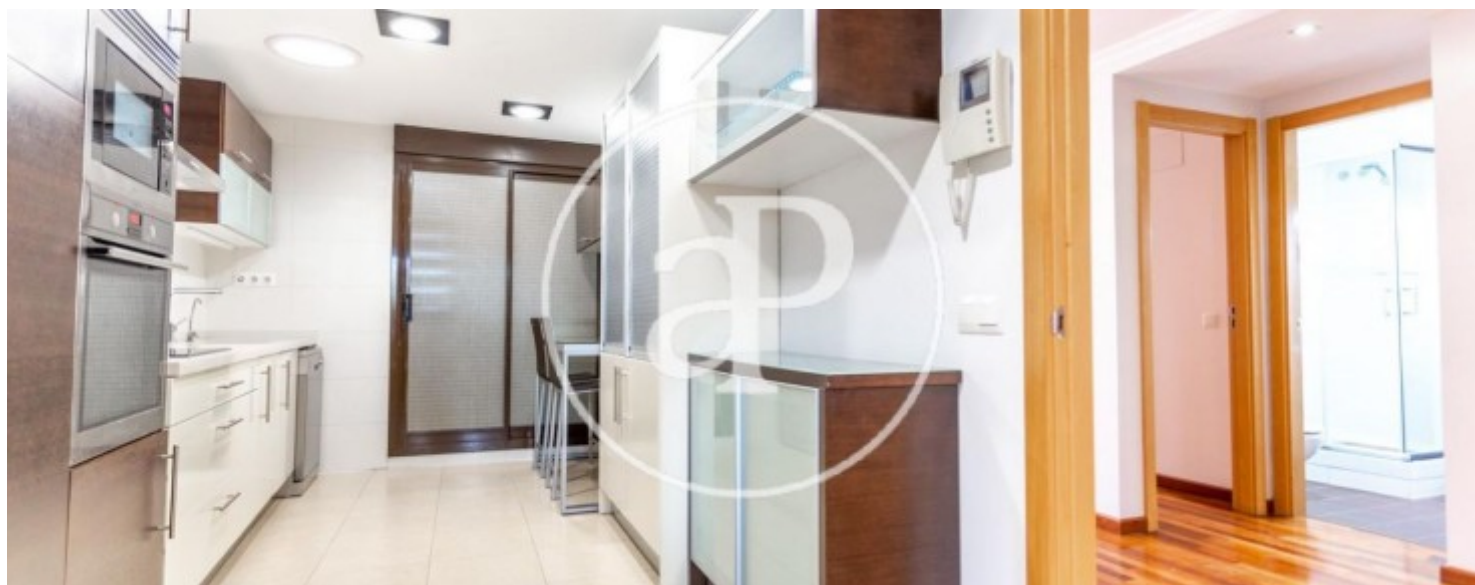
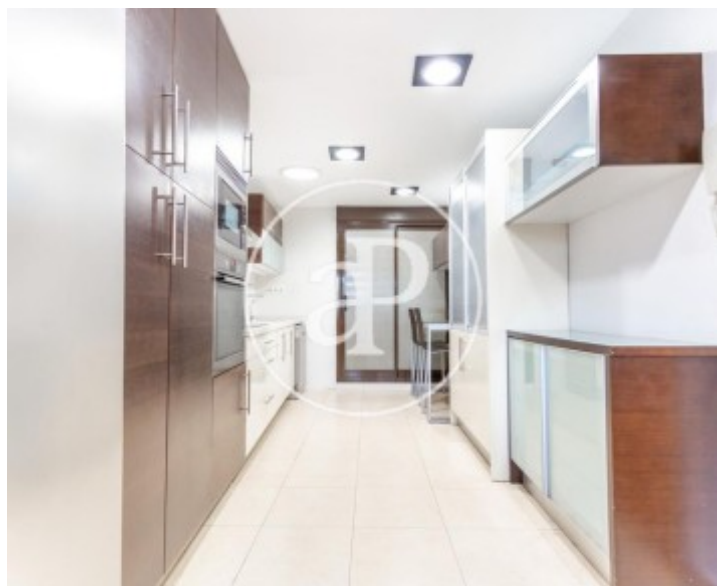
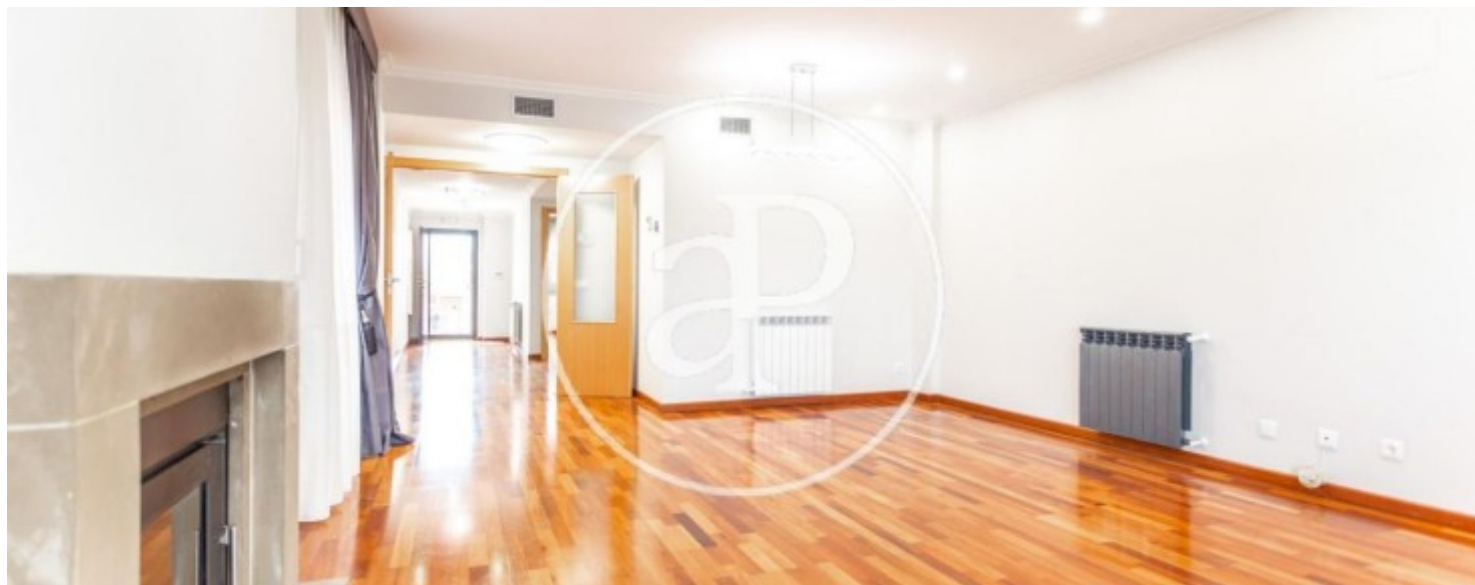
Torre en Conill, Betera

REF. AV2207003



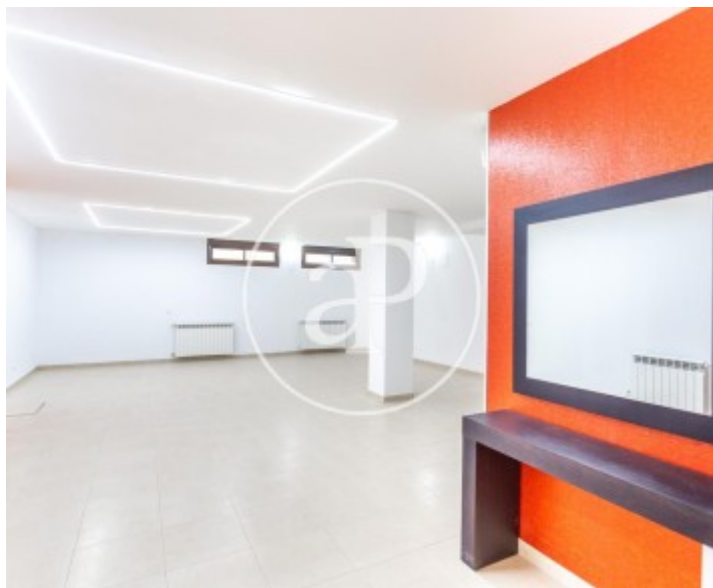
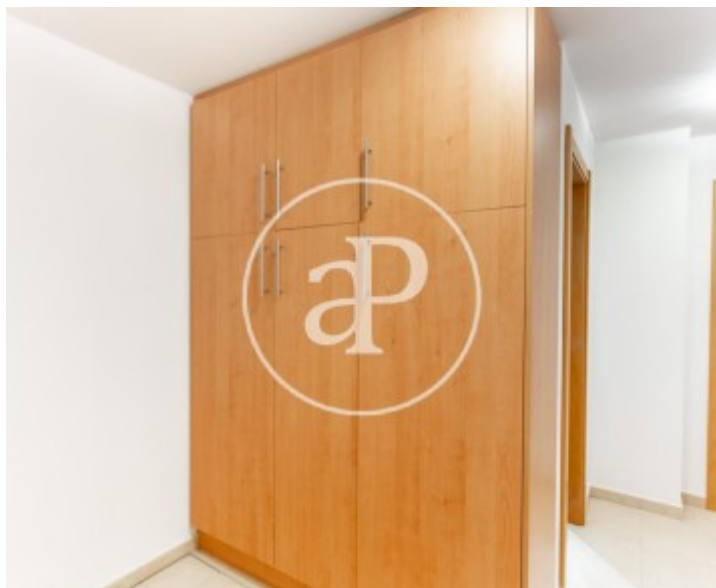
Torre en Conill, Betera

REF. AV2207003



Torre en Conill, Betera

REF. AV2207003



Les données de chaque propriété ne font pas partie d'une offre ou d'un contrat. Vous ne devez pas considérer les déclarations faites par aProperties, verbalement ou par écrit, concernant la propriété, son état ou sa valeur comme étant exactes ou factuelles. Les photographies ne montrent que certaines parties de la propriété telles qu'elles étaient au moment où elles ont été prises. Les superficies, dimensions et distances fournies sont approximatives et doivent être vérifiées par le client. Les images générées par ordinateur ne sont qu'une indication de l'apparence possible de la propriété et peuvent changer à tout moment. Les informations concernant une propriété sont susceptibles d'être modifiées à tout moment.