

Torre en Conill, Betera

REF. AV2007085-2

Duplex avec terrasse à louer à Torre en Conill (Betera)

Caractéristiques

Surface

105 m²

Chambres

2

Salles de bain

2

- ✓ Vues
- ✓ Débarras
- ✓ Arrière-cour
- ✓ Ascenseur
- ✓ Concierge
- ✓ Chauffage
- ✓ AACC
- ✓ Piscine
- ✓ Surveillance
- ✓ A un parking

Prix

900 €



DISPONIBLE LE 01 MARS 2022 Appartement à louer dans l'urbanisation de luxe Torre à Conill de Bétera, avec vue directe sur le parcours de golf.

La propriété dispose d'un salon avec accès à une terrasse, une cuisine avec une buanderie, une salle de bain complète et une chambre très spacieuse. Dans la pièce principale, il y a une salle de bain attenante. La terrasse offre une vue sur le parcours de golf.

Excellentes qualités, sol en marbre, chauffage au gaz naturel. Une place de garage et un débarras inclus. Le complexe résidentiel dispose de grands espaces verts et de

piscines. Compte tenu de son excellent emplacement, tous les services nécessaires à la vie quotidienne sont très proches. L'urbanisation elle-même dispose d'un supermarché, pour le confort de ses résidents. Dans l'urbanisation voisine de Mas Camarena se trouve l'école homonyme, un prestigieux centre d'enseignement bilingue. N'hésitez pas à nous demander plus d'informations ou à faire une visite, nous serons heureux de vous...

Contactez-nous,
nous serons heureux de vous aider,
pour vous fournir plus de détails et
d'informations.

Torre en Conill, Betera

REF. AV2007085-2



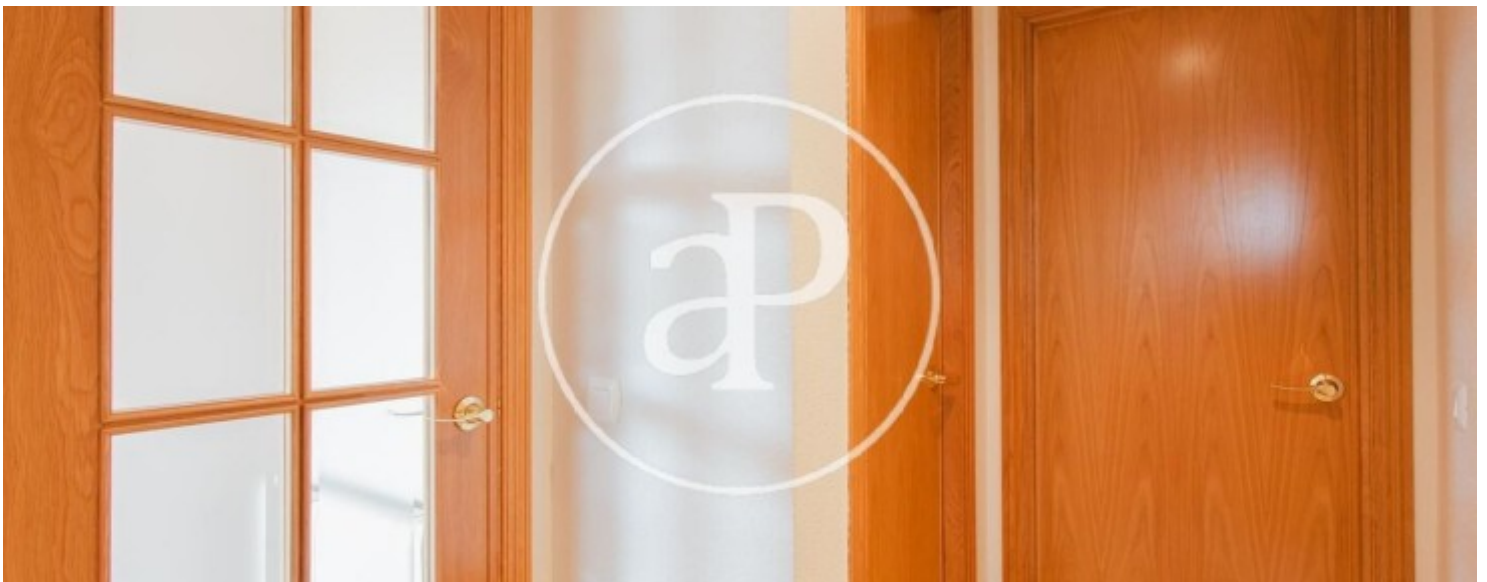
Torre en Conill, Betera

REF. AV2007085-2



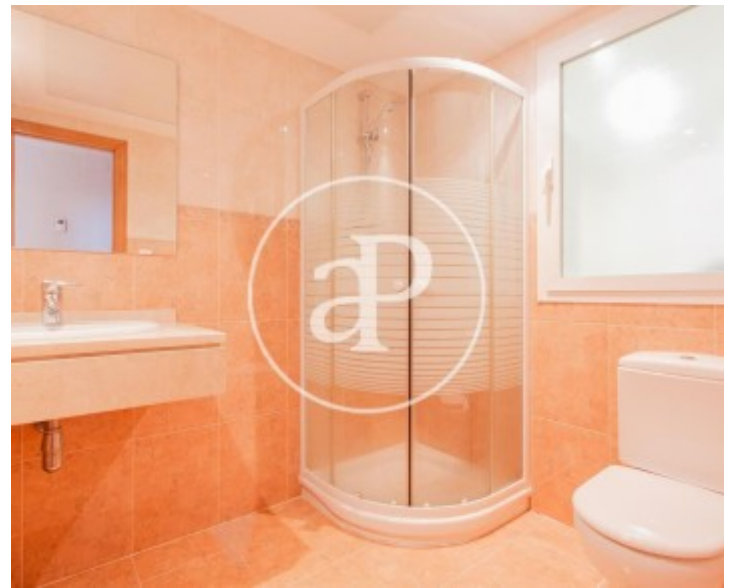
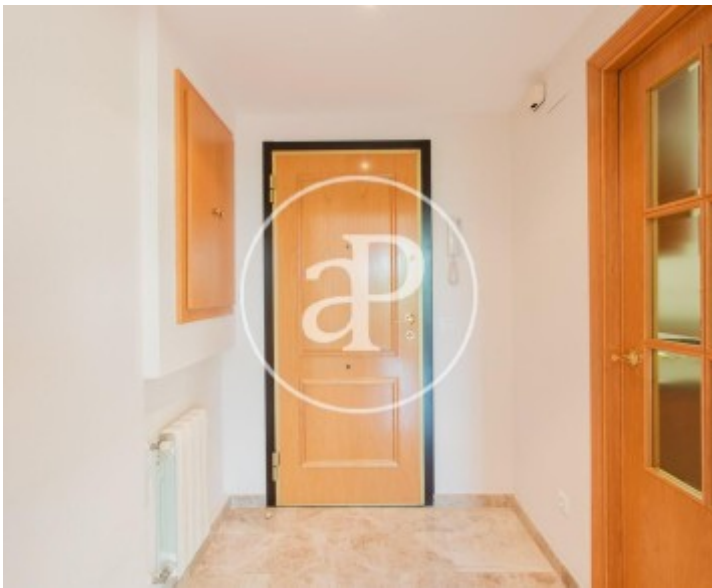
Torre en Conill, Betera

REF. AV2007085-2



Torre en Conill, Betera

REF. AV2007085-2



Les données de chaque propriété ne font pas partie d'une offre ou d'un contrat. Vous ne devez pas considérer les déclarations faites par aProperties, verbalement ou par écrit, concernant la propriété, son état ou sa valeur comme étant exactes ou factuelles. Les photographies ne montrent que certaines parties de la propriété telles qu'elles étaient au moment où elles ont été prises. Les superficies, dimensions et distances fournies sont approximatives et doivent être vérifiées par le client. Les images générées par ordinateur ne sont qu'une indication de l'apparence possible de la propriété et peuvent changer à tout moment. Les informations concernant une propriété sont susceptibles d'être modifiées à tout moment.