

Vila de Gràcia, Barcelona

REF. VB2603002

# Maison en attique à vendre avec terrasse à Vila de Gràcia (Barcelona)

## Caractéristiques

Surface

**119 m<sup>2</sup>**

Chambres

**3**

Salles de bain

**2**

- ✓ Vues
- ✓ AACC
- ✓ Ascenseur
- ✓ Chauffage
- ✓ Terrasse

Prix

**1.090.000 €**



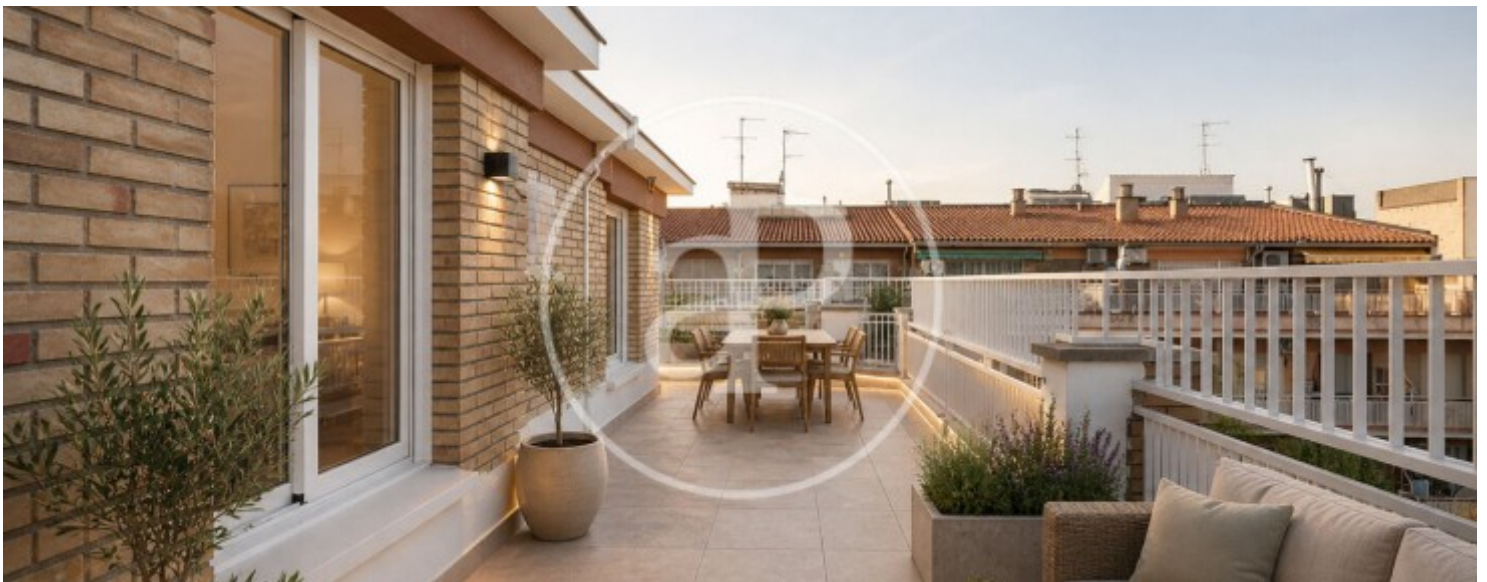
Au cœur de Vila de Gràcia, l'un des quartiers les plus authentiques et recherchés de Barcelone, se trouve cette propriété rénovée de 119 m<sup>2</sup> construits, prête à être habitée. Située dans un immeuble avec ascenseur construit en 1978, elle se distingue par un atout rare dans le secteur : une spectaculaire terrasse en L d'environ 70 m<sup>2</sup>, offrant lumière naturelle, intimité et un vaste espace extérieur à profiter tout au long de la journée. Le logement a été conçu selon une distribution contemporaine qui privilégie les volumes et la connexion entre les espaces intérieurs et extérieurs. Le salon-salle à manger avec cuisine ouverte forme

un espace lumineux, fonctionnel et convivial avec un accès direct à la terrasse. L'espace nuit comprend deux chambres doubles donnant sur l'extérieur ainsi qu'une troisième pièce polyvalente, idéale comme bureau, dressing ou chambre d'appoint. Deux salles de bains complètes, dont une en suite, complètent l'ensemble. Les matériaux de qualité, la climatisation individuelle dans chaque pièce et la buanderie...

**Contactez-nous,**  
nous serons heureux de vous aider,  
pour vous fournir plus de détails et  
d'informations.

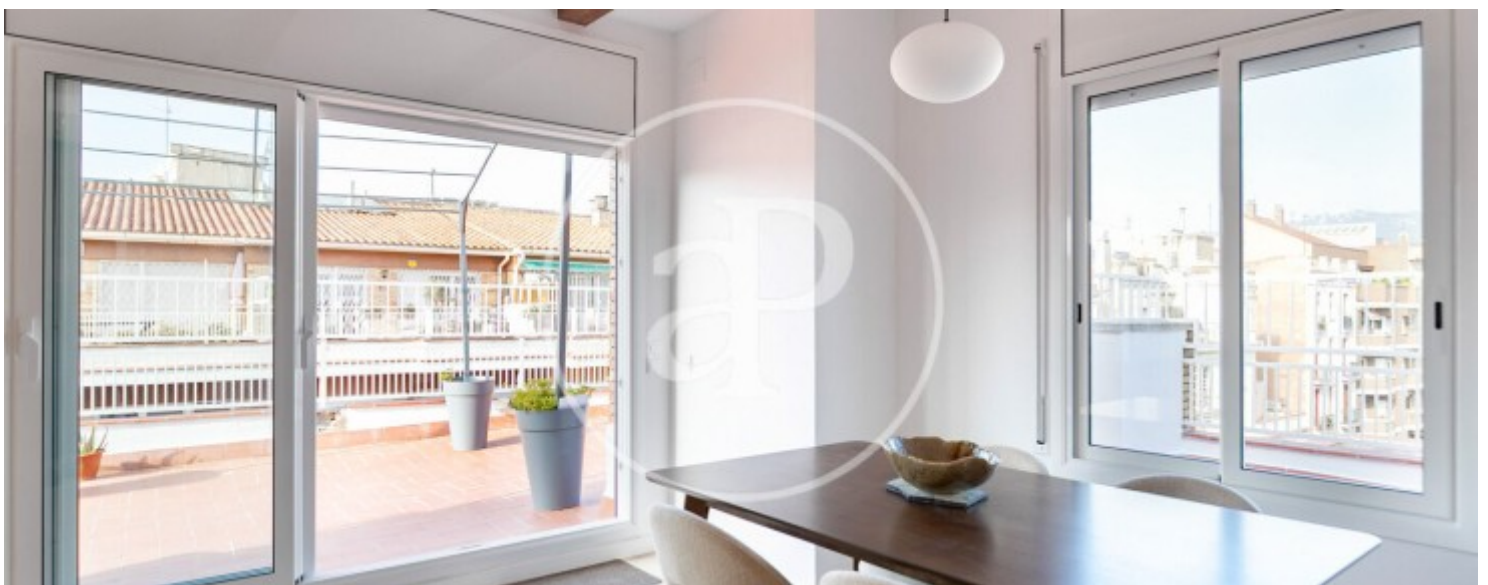
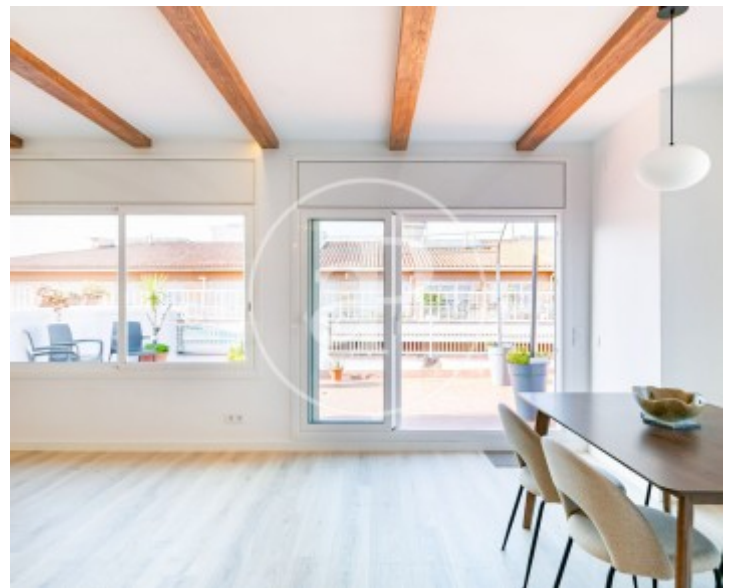
Vila de Gràcia, Barcelona

REF. VB2603002



Vila de Gràcia, Barcelona

REF. VB2603002



Vila de Gràcia, Barcelona

REF. VB2603002



Vila de Gràcia, Barcelona

REF. VB2603002



Les données de chaque propriété ne font pas partie d'une offre ou d'un contrat. Vous ne devez pas considérer les déclarations faites par aProperties, verbalement ou par écrit, concernant la propriété, son état ou sa valeur comme étant exactes ou factuelles. Les photographies ne montrent que certaines parties de la propriété telles qu'elles étaient au moment où elles ont été prises. Les superficies, dimensions et distances fournies sont approximatives et doivent être vérifiées par le client. Les images générées par ordinateur ne sont qu'une indication de l'apparence possible de la propriété et peuvent changer à tout moment. Les informations concernant une propriété sont susceptibles d'être modifiées à tout moment.