

Sarrià, Barcelona

REF. AB2301093

# Maison familiale dans la partie haute de Barcelone à louer

## Caractéristiques

Surface

**461 m<sup>2</sup>**

Chambres

**5**

Salles de bain

**5**

- ✓ Vues
- ✓ Débarras
- ✓ Terrasse
- ✓ Piscine
- ✓ A un parking
- ✓ Chauffage
- ✓ AACC
- ✓ Arrière-cour
- ✓ Ascenseur

Prix

**7.700 €**



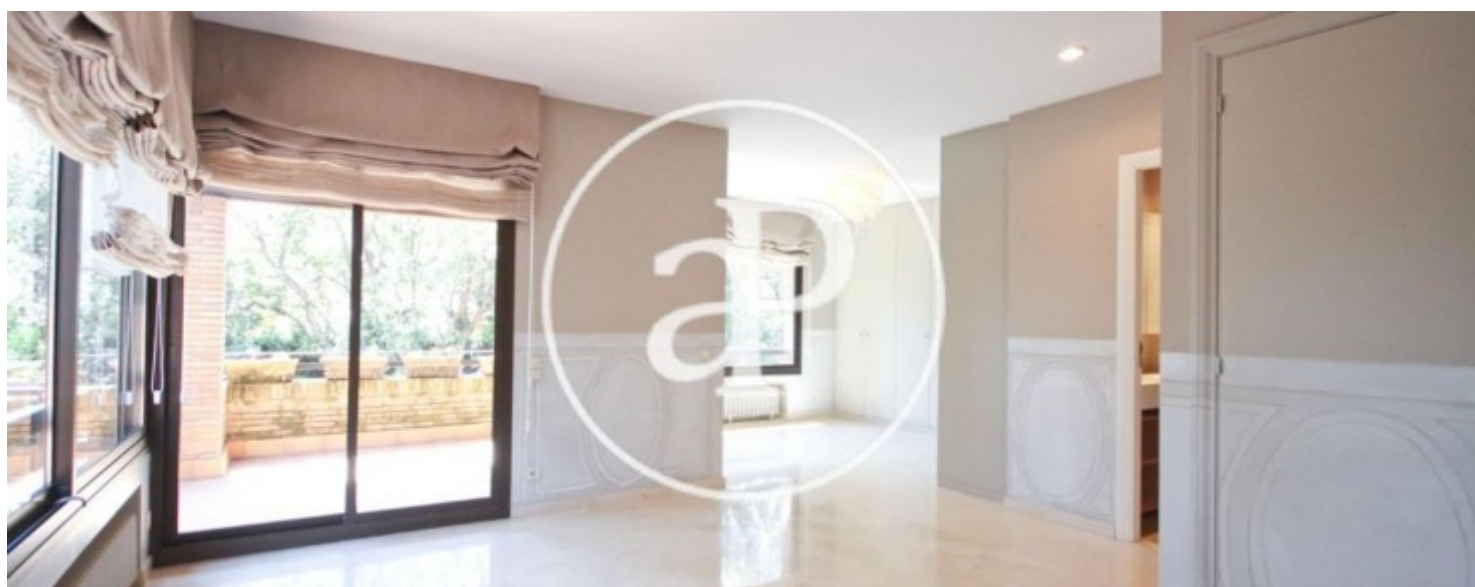
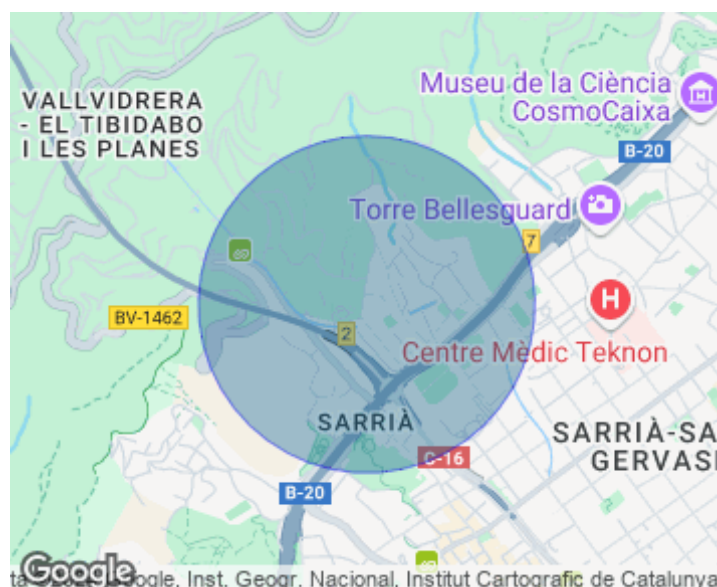
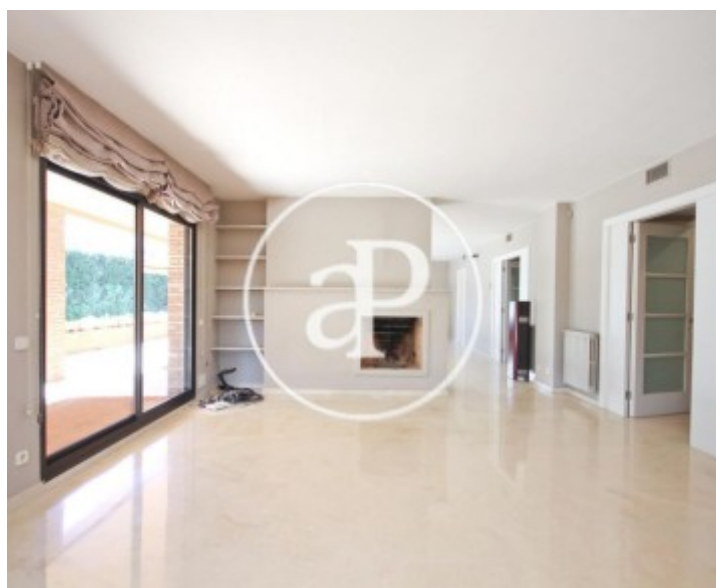
Dans une zone privilégiée, à quelques mètres des écoles internationales comme l'Oak House et le Benjamin Franklin, très bien desservit par les transports, se trouve cette merveilleuse maison de 420m<sup>2</sup> avec 800m<sup>2</sup> de jardin avec une charmante piscine. La maison se distribue en deux étages, à l'étage inférieur vous trouvez le salon/salle à manger en deux pièces avec une cheminée double et une sortie sur un agréable porche, une cuisine office totalement équipée avec sortie au jardin et une chambre de service avec une salle de bain. Au même étage, il y a une pièce utilisée comme bureau ou comme salle de jeux avec une salle de bain avec une entrée

indépendante et deux cabinets de toilette. Au premier étage, vous trouvez deux spacieuses suites et trois chambres avec leurs propres salles de bain, toutes ont des armoires et une sortie sur des terrasses individuelles. Au sous-sol, il y a un garage pour sept voitures. La maison est idéale pour une famille.\* En application de la Loi 12/2023 et de la Llei 18/2007, nous vous informons que: Index de R.P.LL: 19,00 € / m<sup>2</sup> Loyer du dernier contrat de location: 7.500,00 €

**Contactez-nous,**  
nous serons heureux de vous aider,  
pour vous fournir plus de détails et  
d'informations.

Sarrià, Barcelona

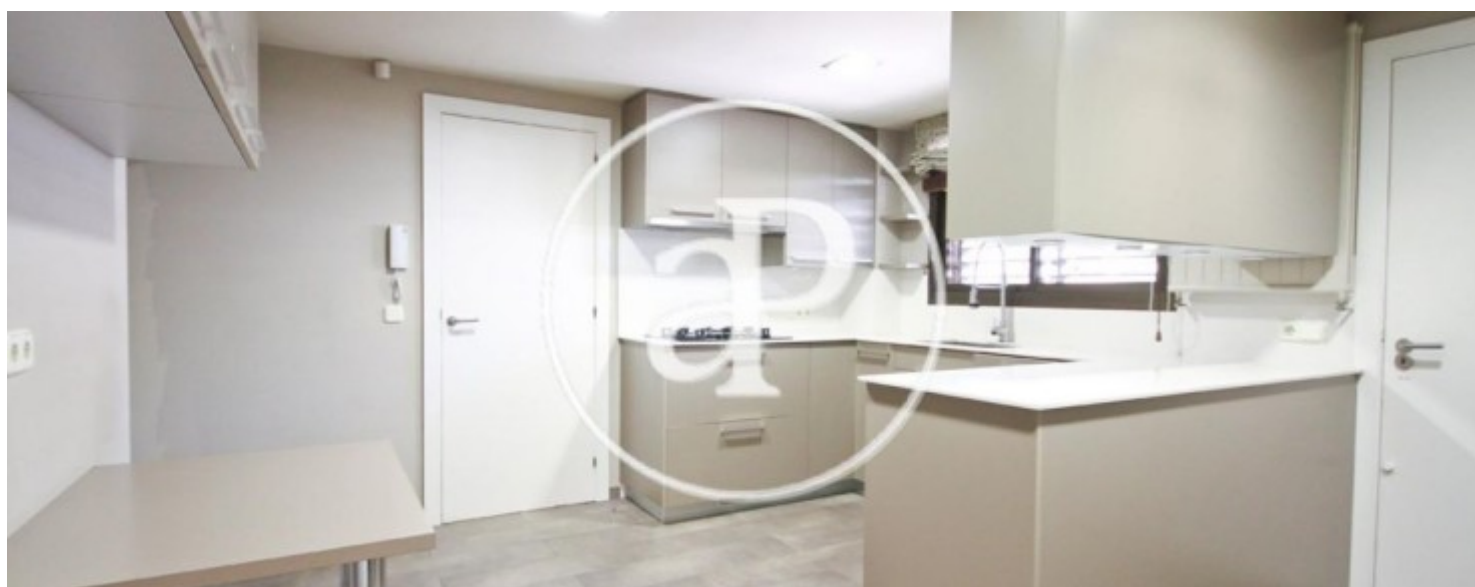
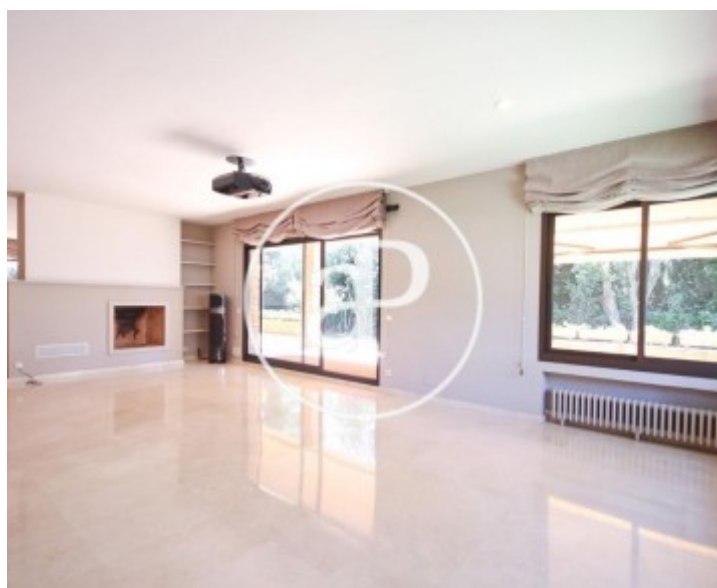
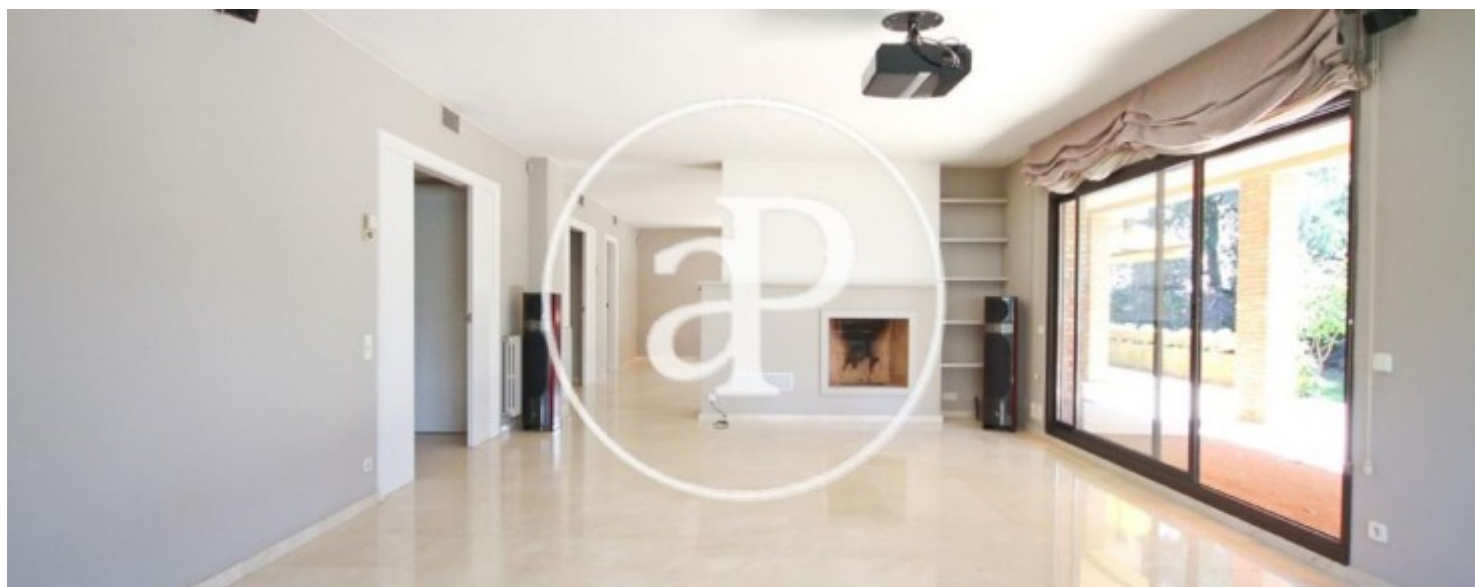
REF. AB2301093





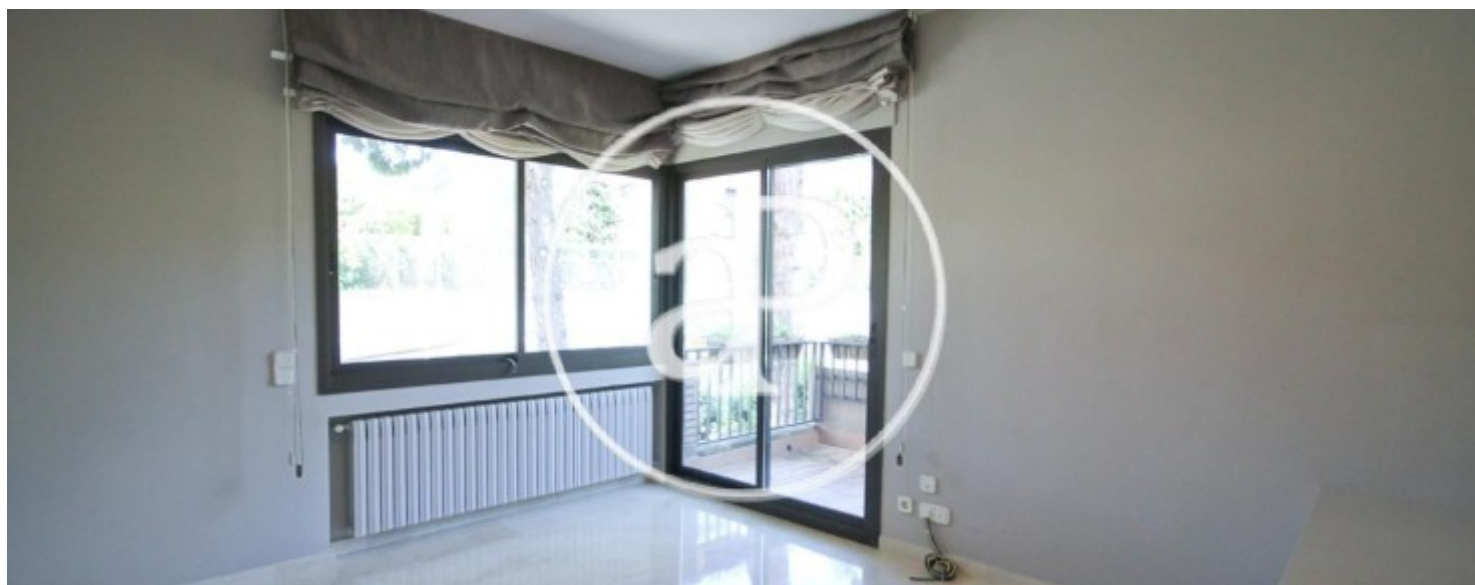
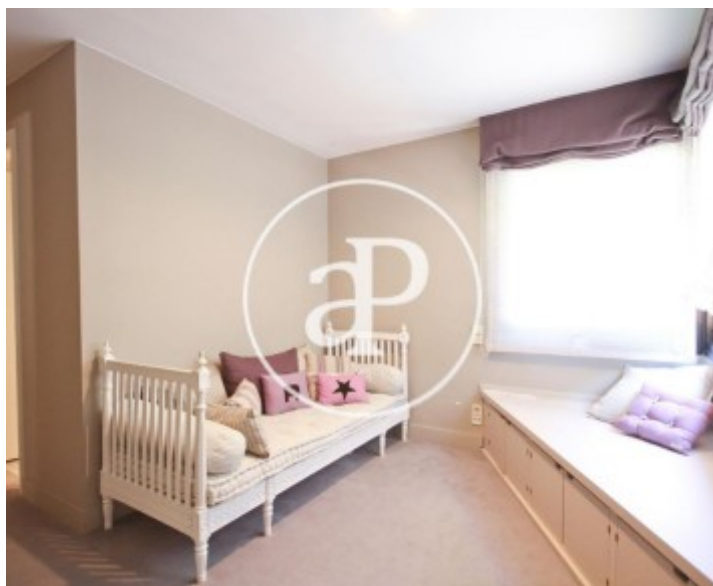
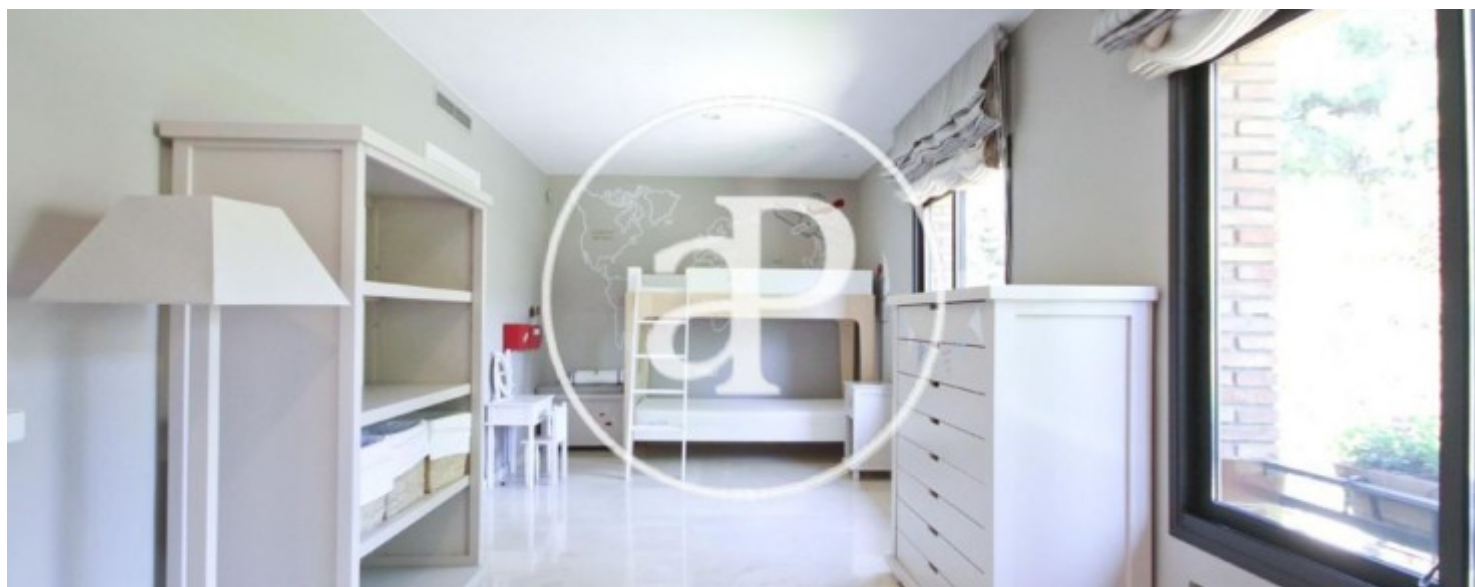
Sarrià, Barcelona

REF. AB2301093



Sarrià, Barcelona

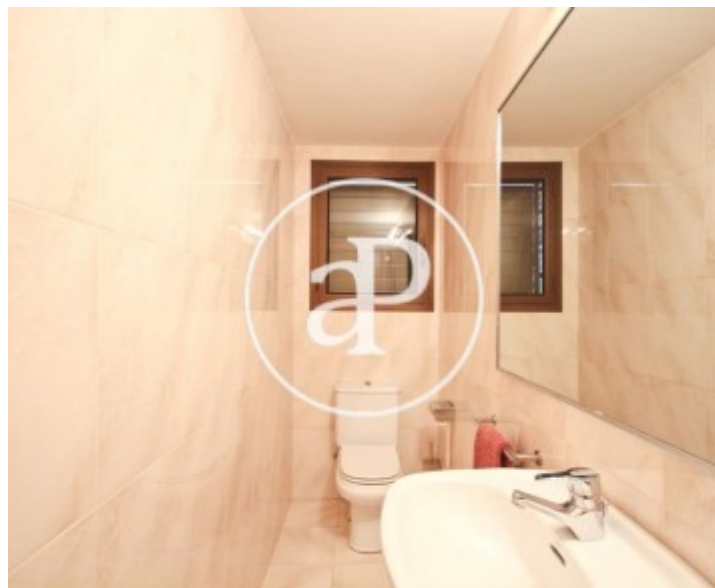
REF. AB2301093





Sarrià, Barcelona

REF. AB2301093



Les données de chaque propriété ne font pas partie d'une offre ou d'un contrat. Vous ne devez pas considérer les déclarations faites par aProperties, verbalement ou par écrit, concernant la propriété, son état ou sa valeur comme étant exactes ou factuelles. Les photographies ne montrent que certaines parties de la propriété telles qu'elles étaient au moment où elles ont été prises. Les superficies, dimensions et distances fournies sont approximatives et doivent être vérifiées par le client. Les images générées par ordinateur ne sont qu'une indication de l'apparence possible de la propriété et peuvent changer à tout moment. Les informations concernant une propriété sont susceptibles d'être modifiées à tout moment.