

Sant Gervasi - La Bonanova, Barcelona

REF. VB2211065

# Spectaculaire maison individuelle en face de la tour Bellesguard de Gaudí.

## Caractéristiques

Surface

**437 m<sup>2</sup>**

Chambres

**5**

Salles de bain

**4**

- ✓ Vues
- ✓ Meublé
- ✓ AACC
- ✓ Arrière-cour
- ✓ Ascenseur
- ✓ Chauffage
- ✓ Débarras
- ✓ Terrasse
- ✓ Piscine
- ✓ A un parking

Prix

**1.890.000 €**



**Propriété de 265 m<sup>2</sup>, formée par trois étages, tous communiqués par un escalier intérieur, également avec ascenseur.**

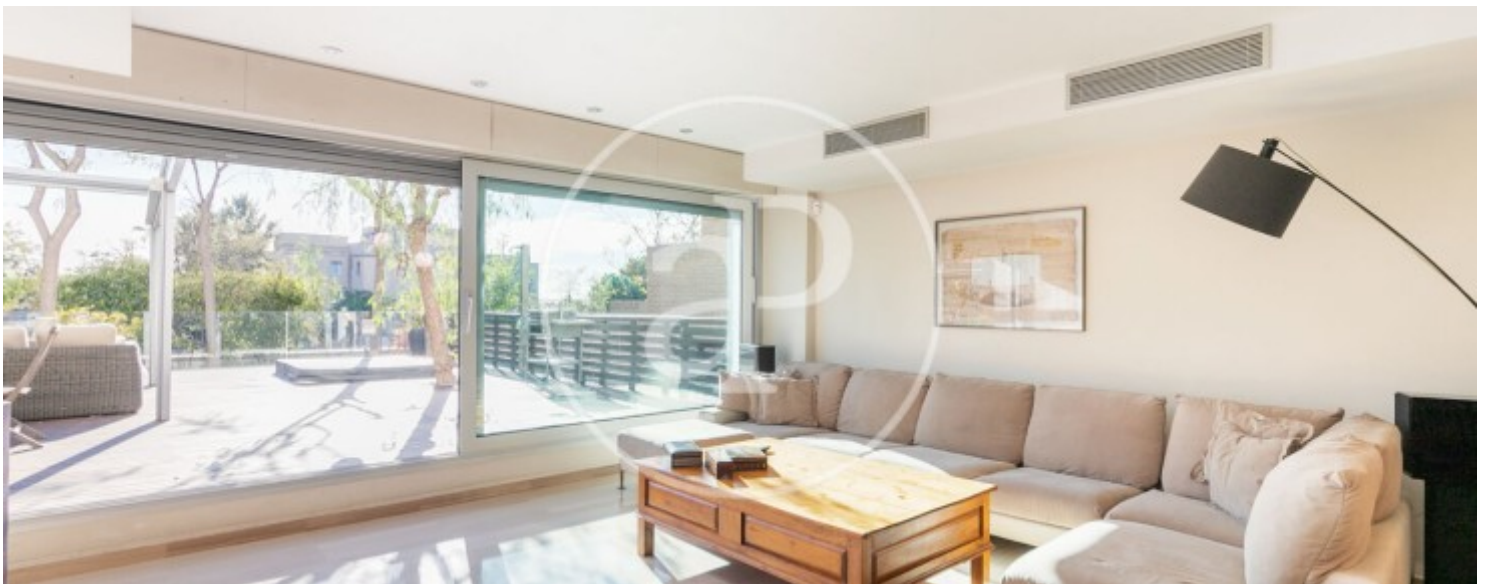
Au rez-de-chaussée, nous trouvons la cuisine-buanderie ouverte sur le salon-salle à manger qui donne accès à un jardin de 102 m<sup>2</sup> avec vue sur la tour Gaudí. Des toilettes pour invités complètent l'espace. Au premier étage, où vous avez accès à la maison, vous trouverez, en plus du hall, 3 chambres doubles, toutes extérieures avec des vues dégagées sur la ville, deux d'entre elles partageant l'une des deux

salles de bains. Au troisième étage, deux chambres à coucher, qui partagent une autre salle de bains. L'étage supérieur donne accès à une terrasse solarium avec vue sur Montjuic et Collserola. Il y a également un débarras de 78 m<sup>2</sup> au sous-sol, avec accès au parking pour trois voitures et deux motos. Fantastique propriété dans l'une des meilleures zones résidentielles de Barcelone, bien communiquée...

**Contactez-nous,**  
nous serons heureux de vous aider,  
pour vous fournir plus de détails et  
d'informations.

Sant Gervasi - La Bonanova, Barcelona

REF. VB2211065



Sant Gervasi - La Bonanova, Barcelona

REF. VB2211065



Sant Gervasi - La Bonanova, Barcelona

REF. VB2211065



Sant Gervasi - La Bonanova, Barcelona

REF. VB2211065



Les données de chaque propriété ne font pas partie d'une offre ou d'un contrat. Vous ne devez pas considérer les déclarations faites par aProperties, verbalement ou par écrit, concernant la propriété, son état ou sa valeur comme étant exactes ou factuelles. Les photographies ne montrent que certaines parties de la propriété telles qu'elles étaient au moment où elles ont été prises. Les superficies, dimensions et distances fournies sont approximatives et doivent être vérifiées par le client. Les images générées par ordinateur ne sont qu'une indication de l'apparence possible de la propriété et peuvent changer à tout moment. Les informations concernant une propriété sont susceptibles d'être modifiées à tout moment.