

Sant Gervasi - La Bonanova, Barcelona

REF. A1602048

# Fabuloso piso en alquiler en Sant Gervasi-Bonanova à louer

## Caractéristiques

Surface

**300 m<sup>2</sup>**

Chambres

**4**

Salles de bain

**4**

- ✓ Chauffage
- ✓ Terrasse
- ✓ Ascenseur

Prix

**3.900 €**



Con una excelente ubicación en una tranquila calle residencial, muy cerca de la Via Augusta y Paseo de la Bonanova, con fácil acceso a la Ronda de Dalt, y cercano a los más prestigiosos centros educativos de la ciudad, encontramos este luminoso piso de 300m<sup>2</sup> en una segunda planta totalmente exterior. A través de un amplio recibidor se accede a la zona de día, que consta de dos estupendos salones, un gran comedor con salida a terraza de 18m<sup>2</sup> orientada a sur, una cocina office totalmente equipada con electrodomésticos de primeras marcas, con vistas al Tibidabo, zona de aguas y salida a terraza, un cuarto de planchado y un baño de servicio. La zona de noche, comunicada con el recibidor por un hall con armarios empotrados, está formada por una master suite con despacho y vestidor, baño con bañera y ducha, do

s dormitorios dobles que comparten un baño, y un cuarto dormitorio individual en suite. Suelos de parque, radiadores de calefacción a gas y aire acondicionado. El precio incluye dos plazas de parking. Disponible a partir de Julio de 2016.\* En application de la Loi 12/2023 et de la Llei 18/2007, nous vous informons que:

**Contactez-nous,**  
nous serons heureux de vous aider,  
pour vous fournir plus de détails et  
d'informations.

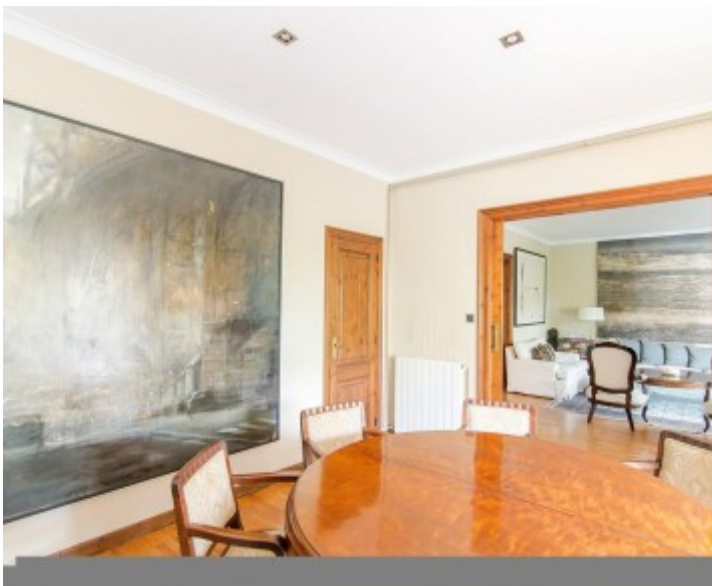
Sant Gervasi - La Bonanova, Barcelona

REF. A1602048



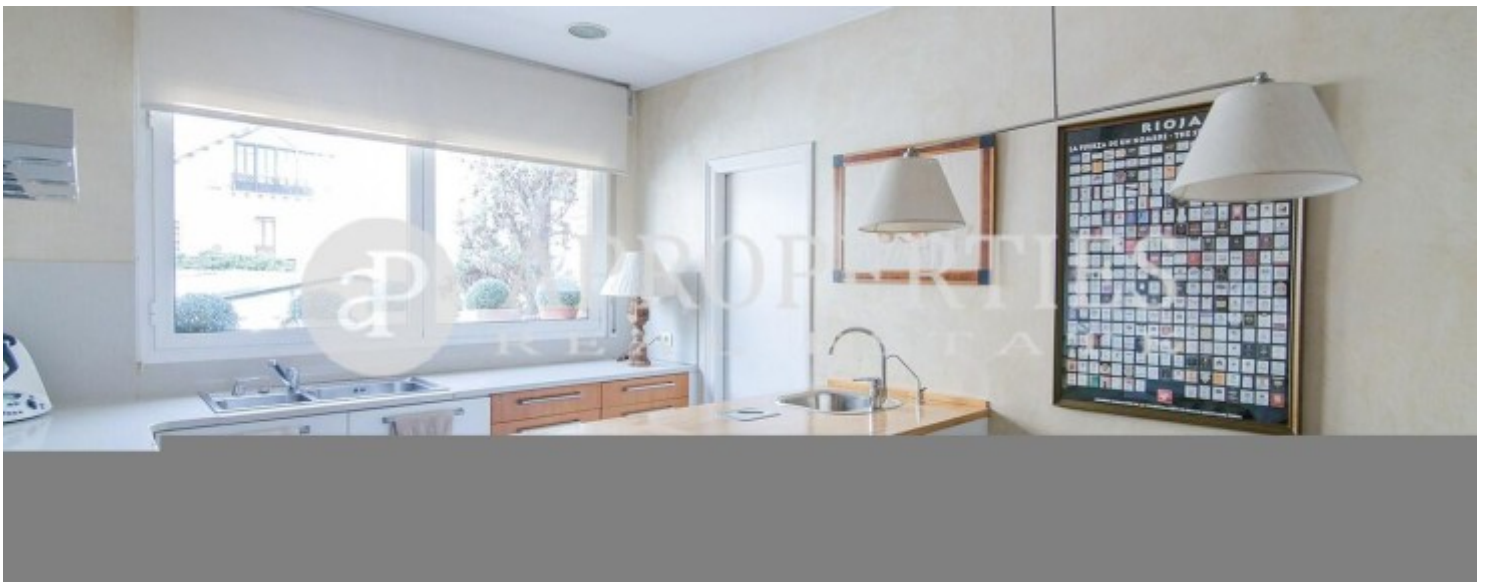
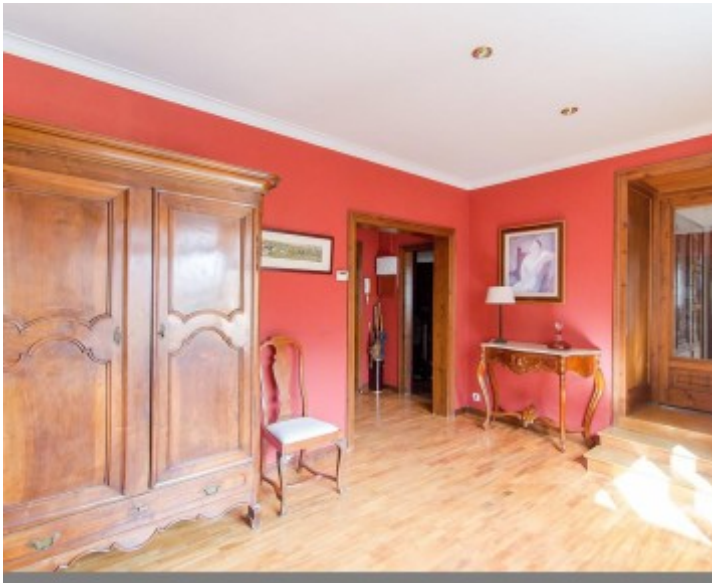
Sant Gervasi - La Bonanova, Barcelona

REF. A1602048



Sant Gervasi - La Bonanova, Barcelona

REF. A1602048



Sant Gervasi - La Bonanova, Barcelona

REF. A1602048



Les données de chaque propriété ne font pas partie d'une offre ou d'un contrat. Vous ne devez pas considérer les déclarations faites par aProperties, verbalement ou par écrit, concernant la propriété, son état ou sa valeur comme étant exactes ou factuelles. Les photographies ne montrent que certaines parties de la propriété telles qu'elles étaient au moment où elles ont été prises. Les superficies, dimensions et distances fournies sont approximatives et doivent être vérifiées par le client. Les images générées par ordinateur ne sont qu'une indication de l'apparence possible de la propriété et peuvent changer à tout moment. Les informations concernant une propriété sont susceptibles d'être modifiées à tout moment.