

Sant Gervasi - La Bonanova, Barcelona

REF. AB1809097

En vente, élégant appartement rue Mandri à louer

Caractéristiques

Surface

173 m²

Chambres

4

Salles de bain

3

- ✓ Vues
- ✓ Meublé
- ✓ AACC
- ✓ Ascenseur
- ✓ A un parking
- ✓ Chauffage
- ✓ Débarras
- ✓ Terrasse
- ✓ Concierge

Prix

2.600 €



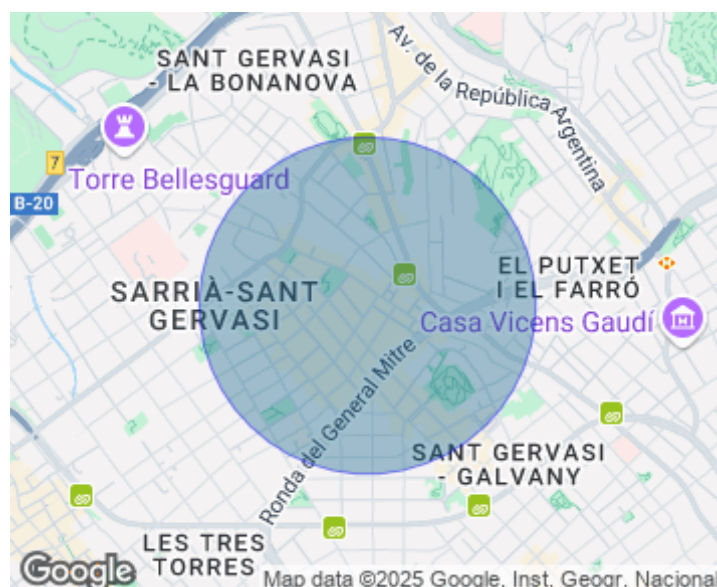
Dans la zone très prisée de Mandri, pleine de vie et de confort, à côté des grandes écoles, des instituts et des centres d'étude les plus côtés au niveau Européen, se trouve ce magnifique et lumineux appartement situé en étage élevé de 173m². Le logement a été rénové récemment avec des matériaux nobles et de bonne qualité, créant une ambiance moderne, chaleureuse et conviviale. Dans la partie jour se trouve un salon/salle à manger donnant sur une spacieuse et charmante terrasse orientée au Sud, ce qui rend l'appartement encore plus lumineux. De plus, la cuisine a été totalement rénovée avec une zone

office, elle dispose aussi d'une zone pour le personnel avec une salle de bain. La partie nuit dispose de trois chambres doubles, une d'elles est en suite. Le logement dispose d'une place de parking avec accès direct à l'ascenseur ainsi que de quatre débarras. L'immeuble dispose du service de conciergerie. Soulignons l'emplacement, l'élégance et la très prisée rue Mandri, qui dispose d'excellents...

Contactez-nous,
nous serons heureux de vous aider,
pour vous fournir plus de détails et
d'informations.

Sant Gervasi - La Bonanova, Barcelona

REF. AB1809097



Sant Gervasi - La Bonanova, Barcelona

REF. AB1809097



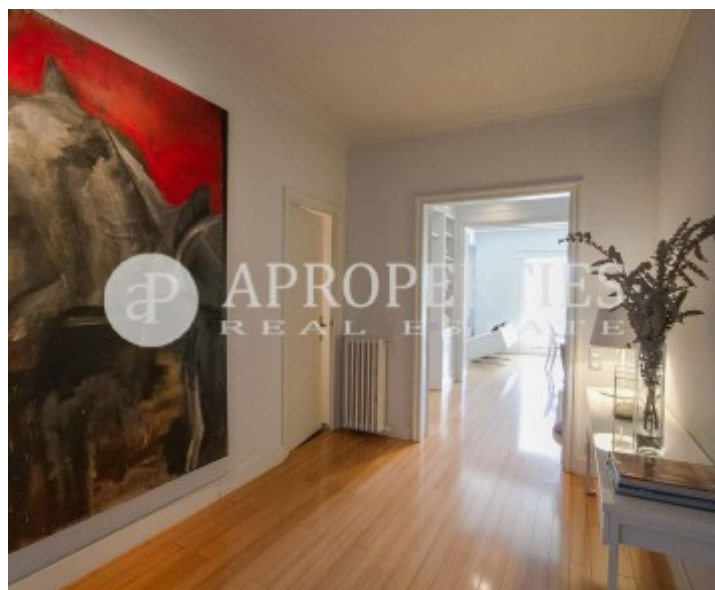
Sant Gervasi - La Bonanova, Barcelona

REF. AB1809097



Sant Gervasi - La Bonanova, Barcelona

REF. AB1809097



Les données de chaque propriété ne font pas partie d'une offre ou d'un contrat. Vous ne devez pas considérer les déclarations faites par aProperties, verbalement ou par écrit, concernant la propriété, son état ou sa valeur comme étant exactes ou factuelles. Les photographies ne montrent que certaines parties de la propriété telles qu'elles étaient au moment où elles ont été prises. Les superficies, dimensions et distances fournies sont approximatives et doivent être vérifiées par le client. Les images générées par ordinateur ne sont qu'une indication de l'apparence possible de la propriété et peuvent changer à tout moment. Les informations concernant une propriété sont susceptibles d'être modifiées à tout moment.