

Sant Gervasi - Galvany, Barcelona

REF. AB2605075

# Exclusivo piso en alquiler en zona alta à louer

## Caractéristiques

Surface

**300 m<sup>2</sup>**

Chambres

**5**

Salles de bain

**4**

- ✓ Vues
- ✓ Débarras
- ✓ Terrasse
- ✓ Concierge
- ✓ Chauffage
- ✓ AACC
- ✓ Ascenseur
- ✓ A un parking

Prix

**7.500 €**



**Ubicado en la mejor zona de Tres Torres, una zona tranquila, bien comunicada, encontramos este luminoso piso con muebles de diseño de 300m2 aprox.**

Reformado hace un año por la arquitecta elegida por AD, es totalmente exterior a tres vientos, con una magnífica terraza. Entrada privativa desde el ascensor, un hall de entrada que da acceso a un amplio salón exquisitamente decorado, con comedor independiente y con salida a un porche-terraza, una cocina office Boffi con suelos hidráulicos italianos, con entrada de servicio independiente, zona de aguas y cuarto de plancha, y un dormitorio en suite con vestidor. La zona de noche consta de dos dormitorios dobles con

armarios que comparten un baño, una suite junior, y una master suite con baño. La propiedad es totalmente exterior, con suelos de parqué, madera de roble, A/A, calefacción y persianas eléctricas. Cuenta con dos plazas de parking y trastero. Opción de alquiler con muebles a 6.000€/mes.\* Conformément à la Loi 12/2023 et à la Loi 18/2007, nous informons que :Indice R.P.LL : 16,54 € / m2 Aucun certificat étatique informatif de référence des loyers n'est applicable à ce bien....

**Contactez-nous,**  
nous serons heureux de vous aider,  
pour vous fournir plus de détails et  
d'informations.

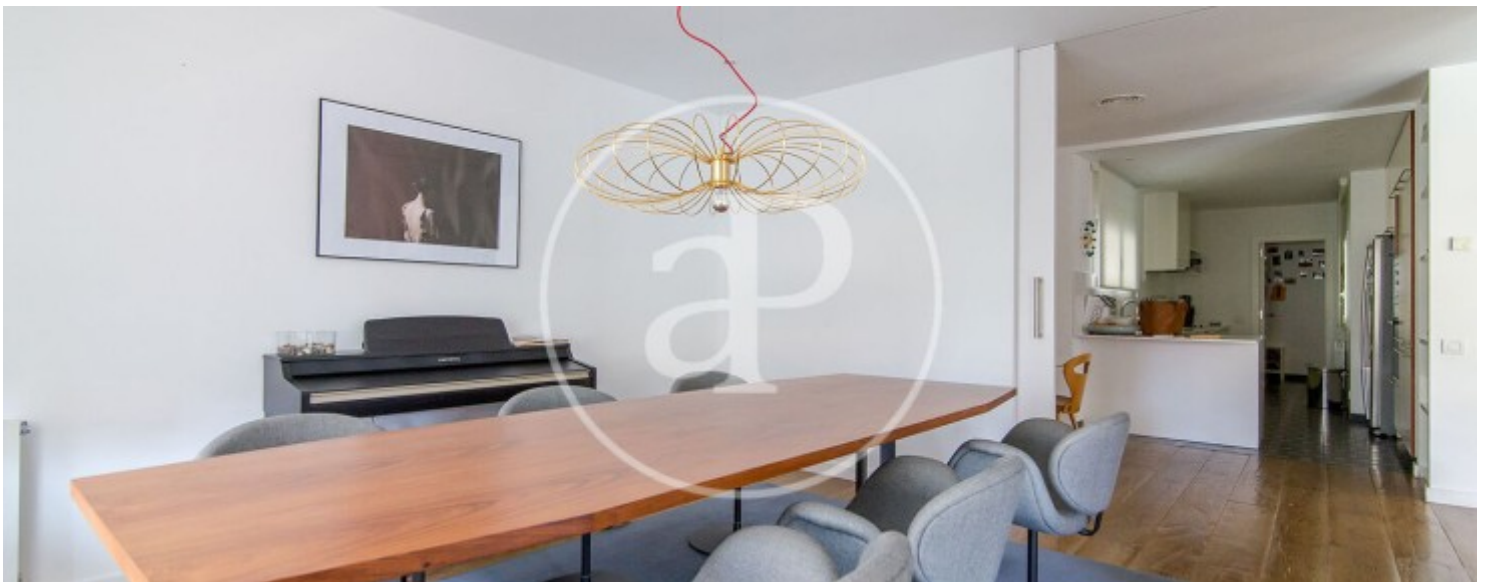
Sant Gervasi - Galvany, Barcelona

REF. AB2605075



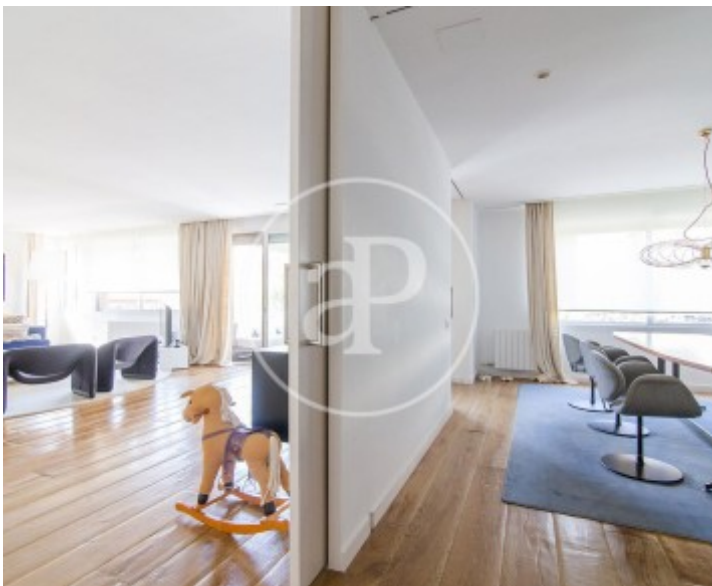
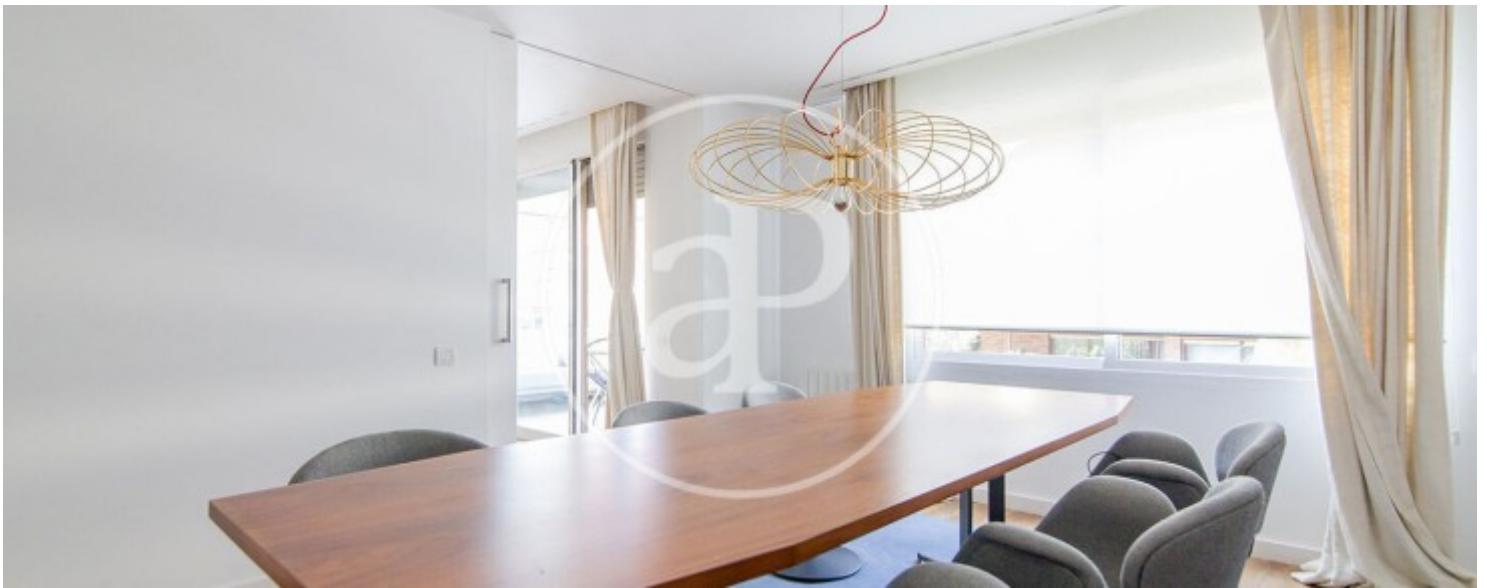
Sant Gervasi - Galvany, Barcelona

REF. AB2605075



Sant Gervasi - Galvany, Barcelona

REF. AB2605075



Sant Gervasi - Galvany, Barcelona

REF. AB2605075



Les données de chaque propriété ne font pas partie d'une offre ou d'un contrat. Vous ne devez pas considérer les déclarations faites par aProperties, verbalement ou par écrit, concernant la propriété, son état ou sa valeur comme étant exactes ou factuelles. Les photographies ne montrent que certaines parties de la propriété telles qu'elles étaient au moment où elles ont été prises. Les superficies, dimensions et distances fournies sont approximatives et doivent être vérifiées par le client. Les images générées par ordinateur ne sont qu'une indication de l'apparence possible de la propriété et peuvent changer à tout moment. Les informations concernant une propriété sont susceptibles d'être modifiées à tout moment.