

Pedralbes, Barcelona

REF. VB2207053

# Nouveau duplex rénové à vendre à Pedralbes (Barcelona)

## Caractéristiques

Surface

**716 m<sup>2</sup>**

Chambres

**7**

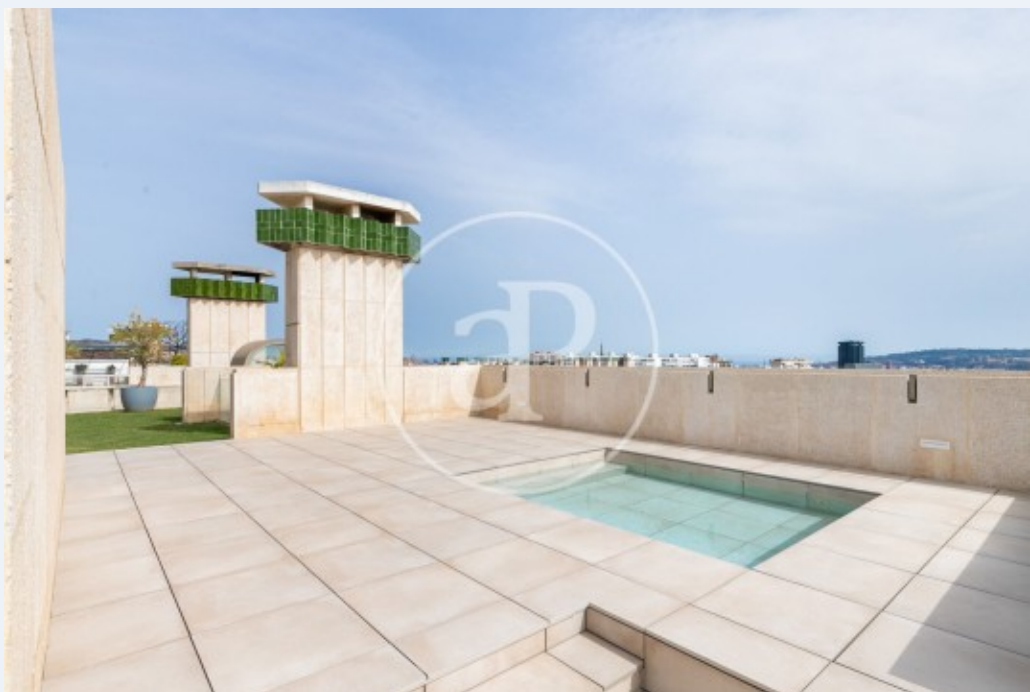
Salles de bain

**10**

- ✓ Vues
- ✓ Débarras
- ✓ Terrasse
- ✓ Piscine
- ✓ Ascenseur
- ✓ Concierge
- ✓ Chauffage
- ✓ AACC
- ✓ Arrière-cour
- ✓ Gym
- ✓ Surveillance
- ✓ A un parking

Prix

**5.800.000 €**



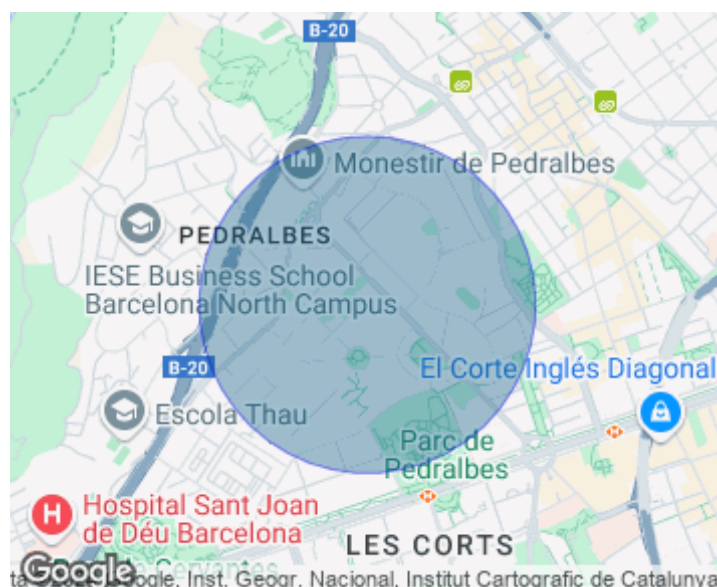
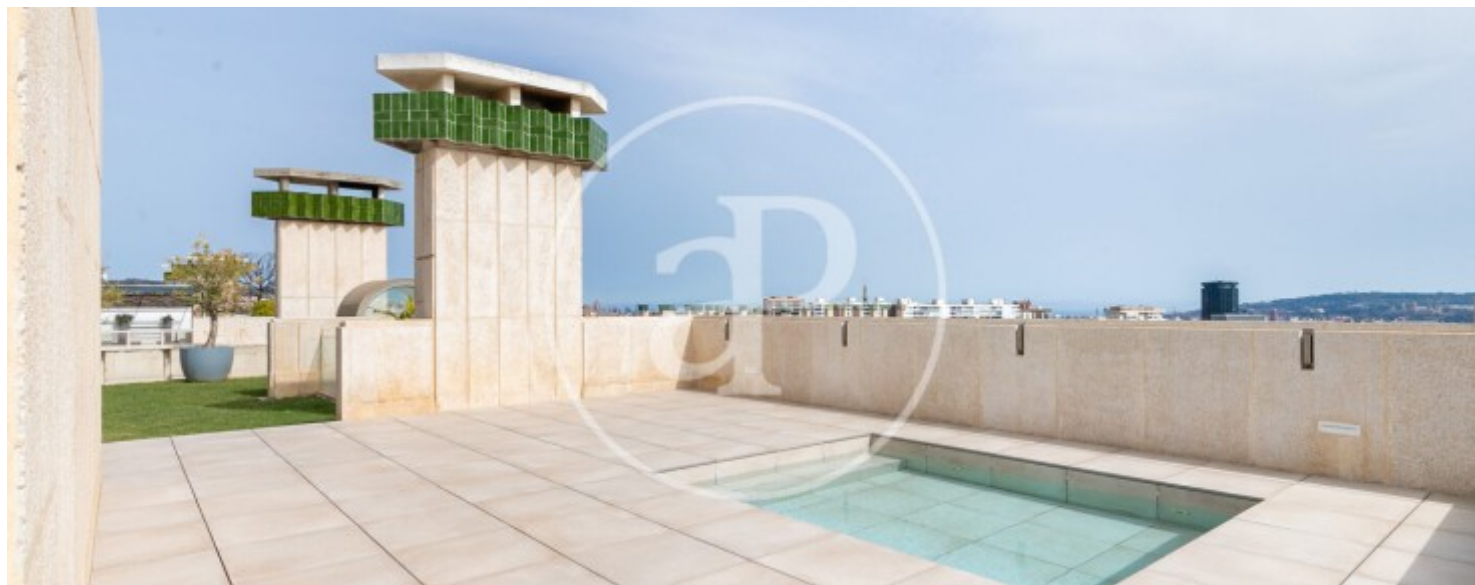
Spectaculaire penthouse en duplex de 614 m<sup>2</sup> construit, cinq terrasses d'un total de 52 m<sup>2</sup> et un toit de 256 m<sup>2</sup>, orienté sud-est et quatre vents, est situé dans le bâtiment résidentiel historique du parc Les Escalles à Pedralbes. Récompensée par le Prix FAD et conçue par l'architecte catalan Josep Lluís Sert, elle est une référence dans l'histoire de l'architecture du XXe siècle. Il est gardé par une importante forêt de pins et une série de cascades, sa structure en béton armé, ses murs en pierre et sa conception controversée de rectangles asymétriques, contrastent avec des éléments typiques locaux tels que des stores à livrets, des poutres et des

plafonds voûtés ou l'ocre et le gris vert. céramique émaillée. Le bâtiment fait cinq blocs, mais seul ce duplex obéit aux idées originales de Sert. Ce tout nouvel appartement, entièrement rénové dans un respect exquis pour son caractère unique, bénéficie des meilleures vues panoramiques de Barcelone. Il est réparti sur deux étages de 264 m<sup>2</sup> et 298 m<sup>2</sup> respectivement, reliés...

**Contactez-nous,**  
nous serons heureux de vous aider,  
pour vous fournir plus de détails et  
d'informations.

Pedralbes, Barcelona

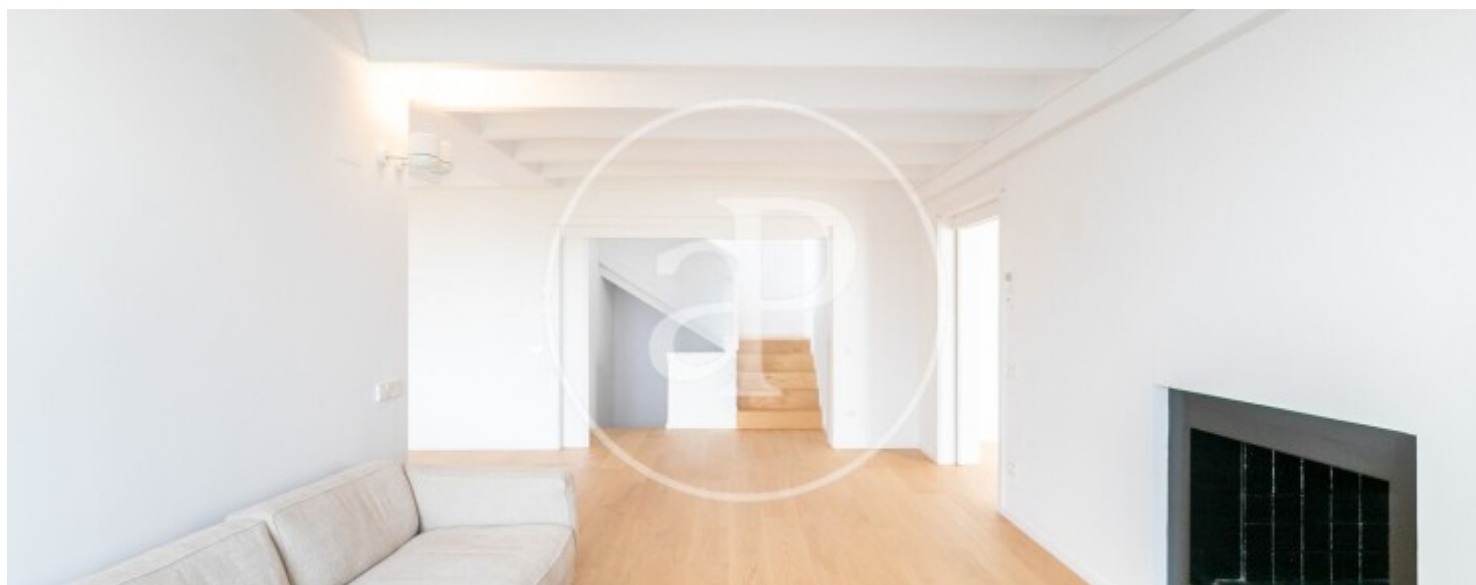
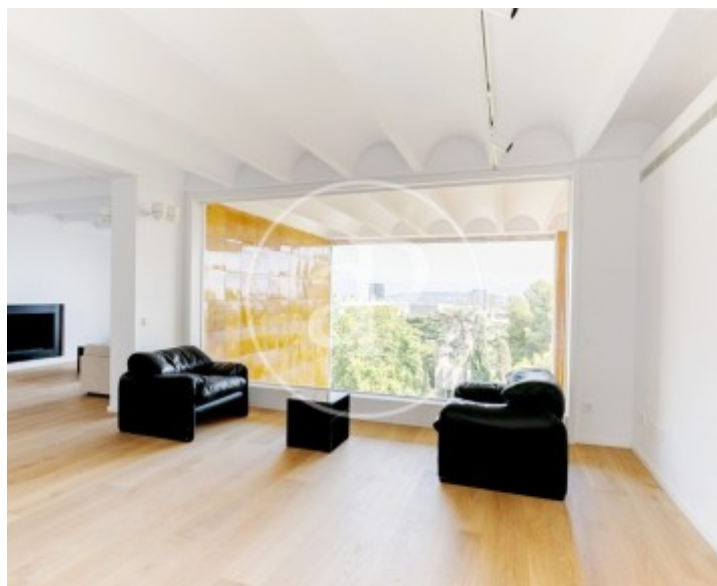
REF. VB2207053





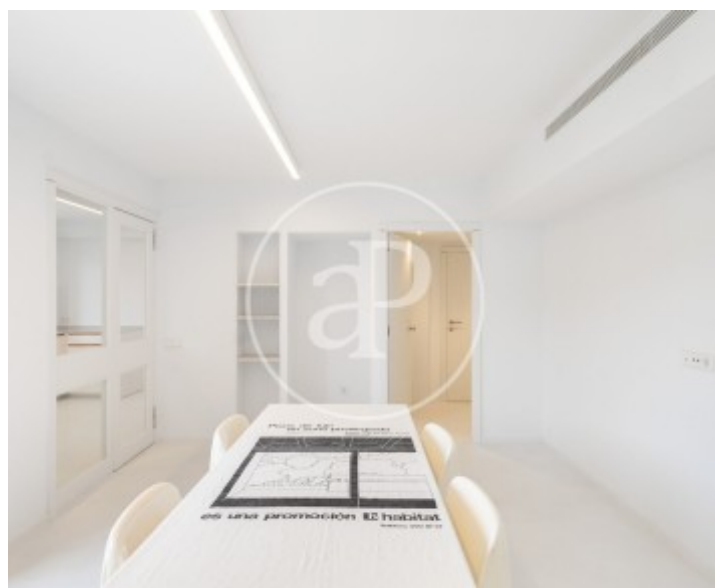
Pedralbes, Barcelona

REF. VB2207053



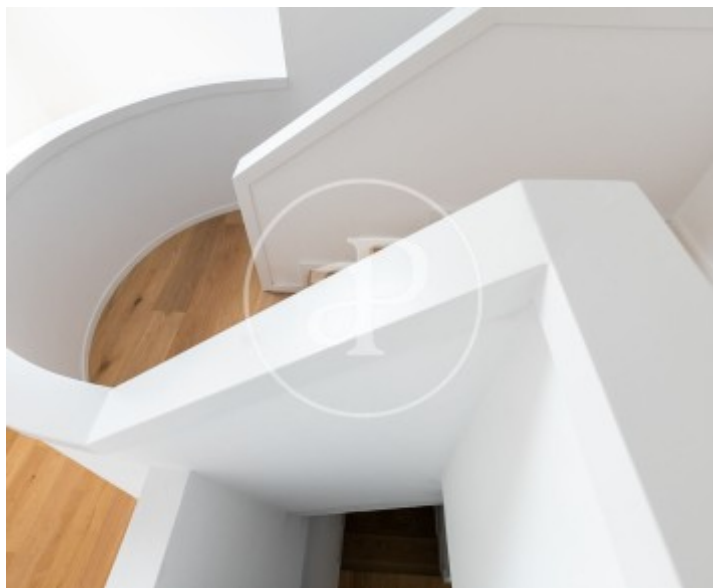
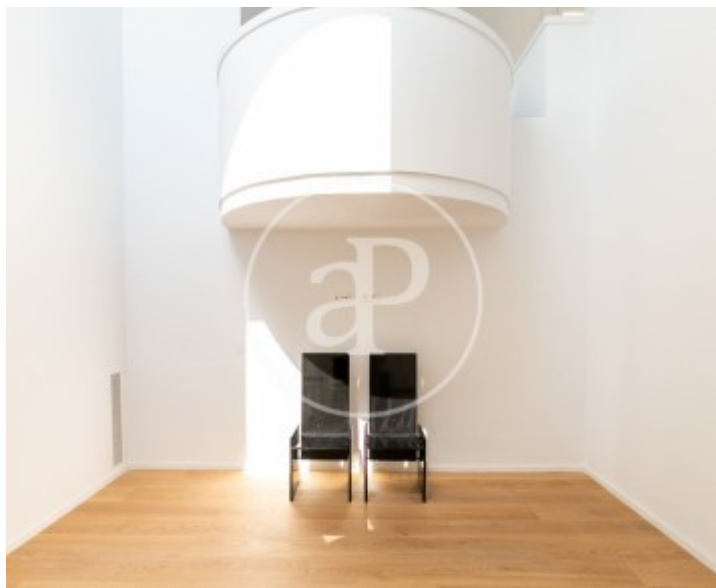
Pedralbes, Barcelona

REF. VB2207053



Pedralbes, Barcelona

REF. VB2207053



Les données de chaque propriété ne font pas partie d'une offre ou d'un contrat. Vous ne devez pas considérer les déclarations faites par aProperties, verbalement ou par écrit, concernant la propriété, son état ou sa valeur comme étant exactes ou factuelles. Les photographies ne montrent que certaines parties de la propriété telles qu'elles étaient au moment où elles ont été prises. Les superficies, dimensions et distances fournies sont approximatives et doivent être vérifiées par le client. Les images générées par ordinateur ne sont qu'une indication de l'apparence possible de la propriété et peuvent changer à tout moment. Les informations concernant une propriété sont susceptibles d'être modifiées à tout moment.