

Pedralbes, Barcelona

REF. VB2411010

Maison de ville de luxe avec jardin à vendre à Pedralbes (Barcelona)

Caractéristiques

Surface

592 m²

Parcelle

900 m²

Chambres

6

Salles de bain

7

- ✓ Vues
- ✓ Débarras
- ✓ Terrasse
- ✓ Piscine
- ✓ Surveillance
- ✓ A un parking
- ✓ Chauffage
- ✓ AACC
- ✓ Arrière-cour
- ✓ Ascenseur
- ✓ Concierge

Prix

4.100.000 €



Cette spectaculaire maison de ville de 592 m², située sur un terrain de 900 m² exposé sud-est, se trouve dans une prestigieuse résidence sécurisée du haut de Barcelone. L'espace de vie comprend un élégant séjour avec cheminée et de grandes fenêtres s'ouvrant sur une charmante véranda et le jardin principal. Il inclut également une salle à manger séparée avec accès pour le personnel, des toilettes invités, une cuisine d'îlot spacieuse donnant sur un patio intérieur, un salon supplémentaire et une buanderie avec salle de bains complète. L'espace nuit se compose d'une magnifique suite parentale avec salle de bains, baignoire balnéo, douche et

terrasse privative offrant une vue imprenable sur la mer et la ville. Le premier étage comprend également une autre suite avec dressing et salle de bains, ainsi que deux chambres doubles partageant une salle de bains. Au deuxième étage, un espace lumineux et ouvert fait office de pièce de détente avec bar, bibliothèque, salle de bains et accès à une terrasse ensoleillée. La propriété bénéficie de...

Contactez-nous,
nous serons heureux de vous aider,
pour vous fournir plus de détails et
d'informations.

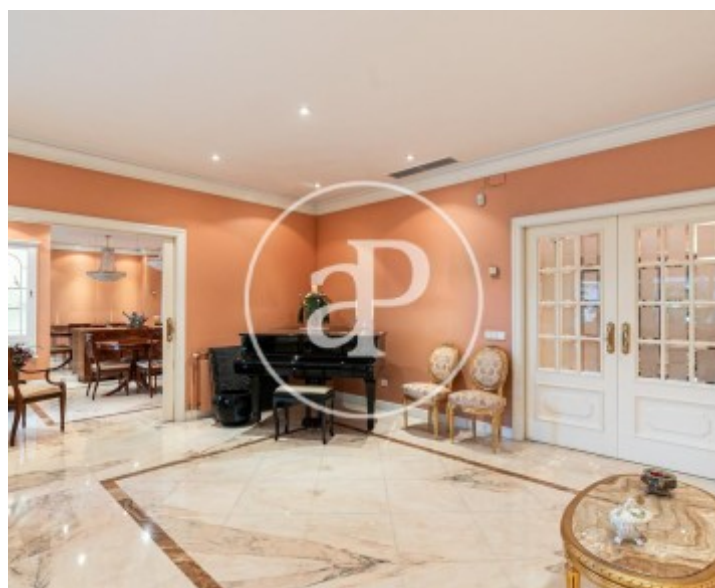
Pedralbes, Barcelona

REF. VB2411010



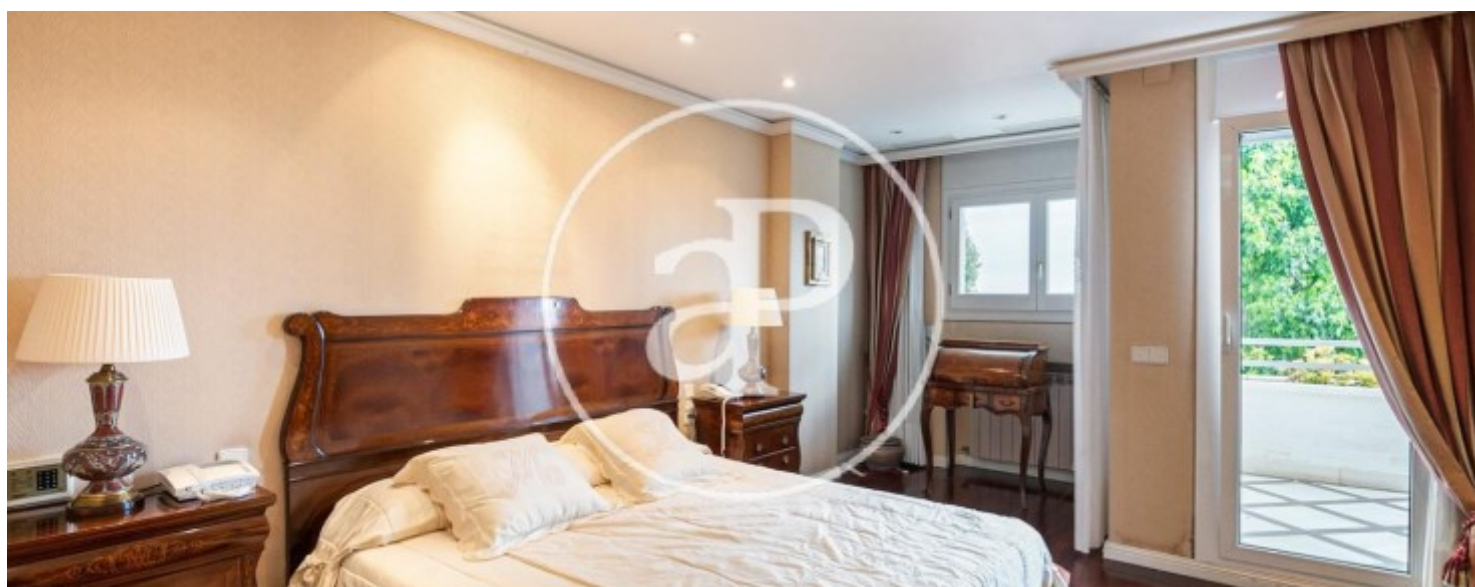
Pedralbes, Barcelona

REF. VB2411010



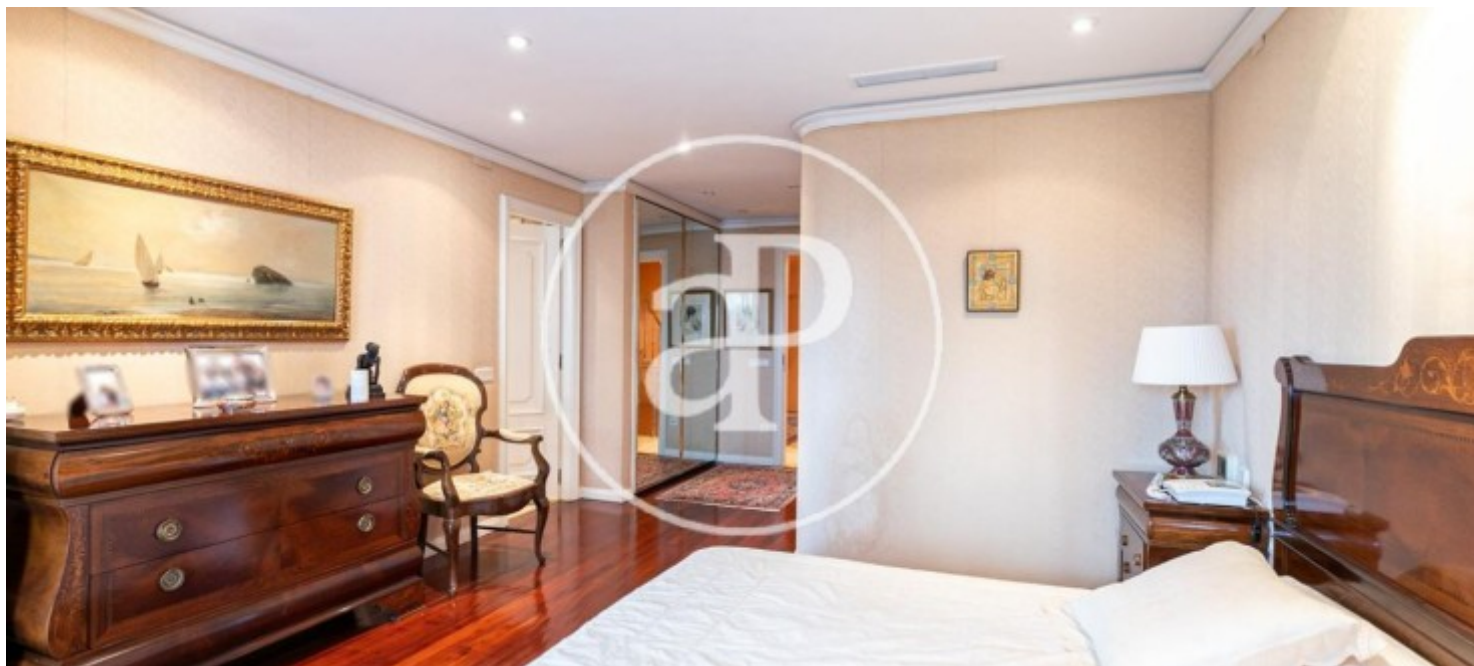
Pedralbes, Barcelona

REF. VB2411010



Pedralbes, Barcelona

REF. VB2411010



Les données de chaque propriété ne font pas partie d'une offre ou d'un contrat. Vous ne devez pas considérer les déclarations faites par aProperties, verbalement ou par écrit, concernant la propriété, son état ou sa valeur comme étant exactes ou factuelles. Les photographies ne montrent que certaines parties de la propriété telles qu'elles étaient au moment où elles ont été prises. Les superficies, dimensions et distances fournies sont approximatives et doivent être vérifiées par le client. Les images générées par ordinateur ne sont qu'une indication de l'apparence possible de la propriété et peuvent changer à tout moment. Les informations concernant une propriété sont susceptibles d'être modifiées à tout moment.