

Pedralbes, Barcelona

REF. VB2508016

Villa à vendre avec intimité à Pedralbes (Barcelona)

Caractéristiques

Surface

1.327 m²

Parcelle

4.750 m²

Chambres

8

Salles de bain

5

- ✓ Vues
- ✓ Débarras
- ✓ Terrasse
- ✓ Piscine
- ✓ Ascenseur
- ✓ Chauffage
- ✓ AACC
- ✓ Arrière-cour
- ✓ Gym
- ✓ A un parking

Prix

Consulter le prix



Dans la partie haute de Pedralbes, nous disposons de cette résidence exclusive de plus de 1.

300?m² construits sur un terrain de 4.750?m², offrant une intimité absolue, un cadre bucolique entouré de nature et des vues panoramiques sur la mer, la ville et la montagne. Un refuge magnifique et incomparable, situé dans l'un des quartiers les plus prestigieux de Barcelone. La zone de jour se compose d'espaces vastes et lumineux : trois salons avec de hauts plafonds ouverts sur l'extérieur, une salle à manger avec vue sur le jardin et une cuisine entièrement équipée avec coin off

ice, cellier et accès direct à la zone de service. Plusieurs terrasses et balcons permettent de profiter pleinement de la lumière naturelle et du paysage soigneusement préservé qui entoure toute la propriété. La zone de nuit comprend huit chambres et cinq salles de bains. Le premier étage abrite la suite principale avec dressing, salon privé et salle de bains en suite avec vue sur le jardin. Deux autres suites...

Contactez-nous,
nous serons heureux de vous aider,
pour vous fournir plus de détails et
d'informations.

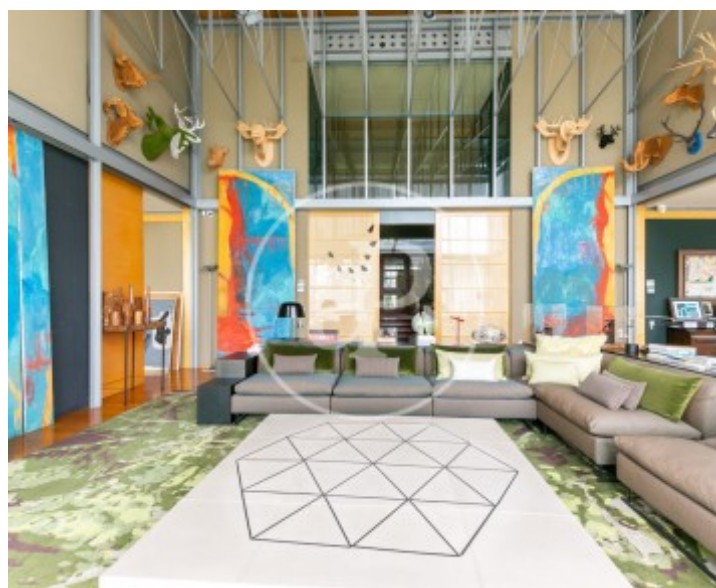
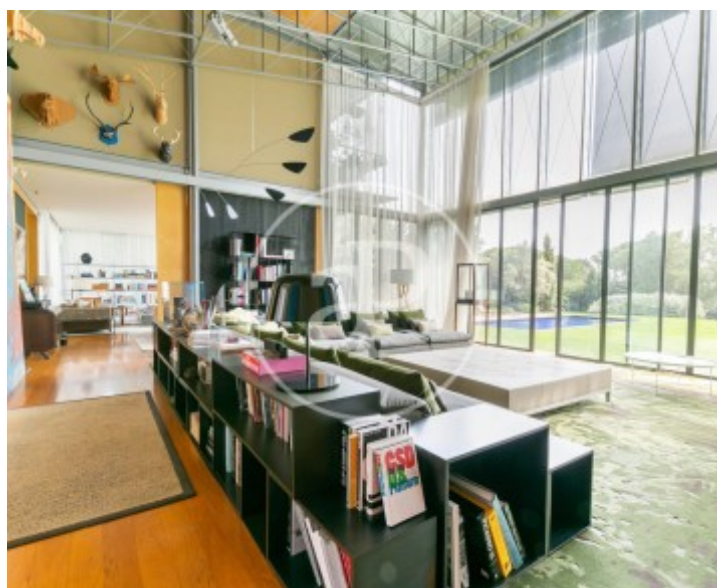
Pedralbes, Barcelona

REF. VB2508016



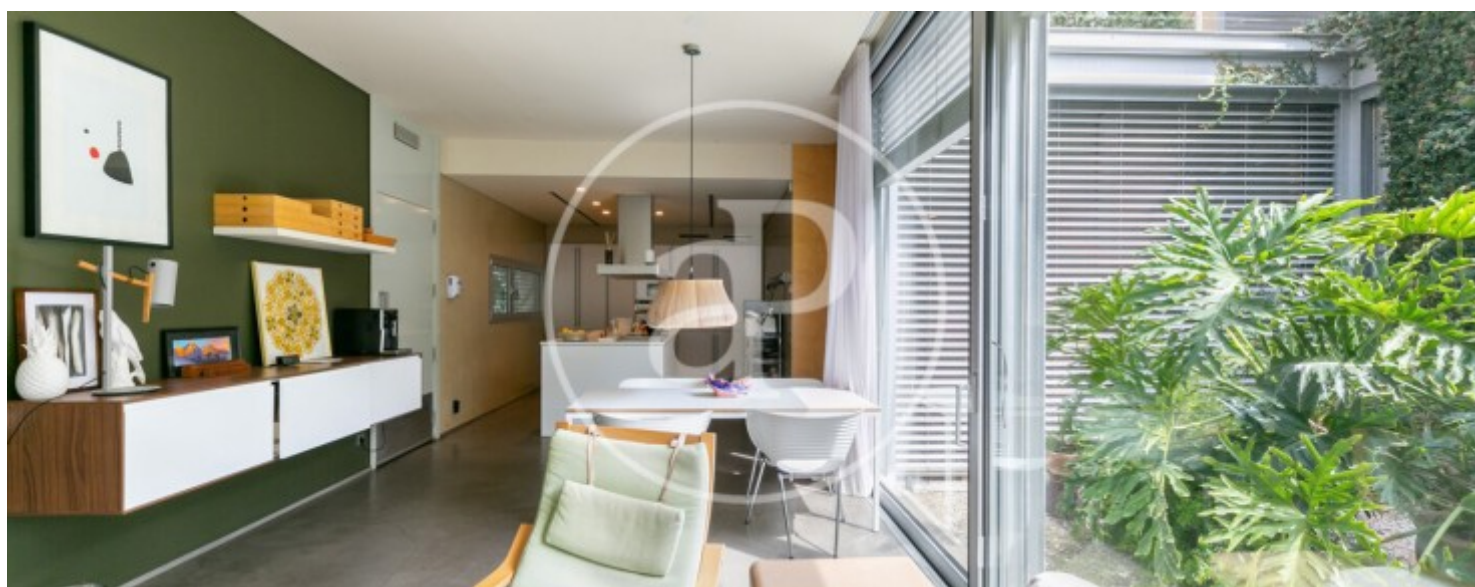
Pedralbes, Barcelona

REF. VB2508016



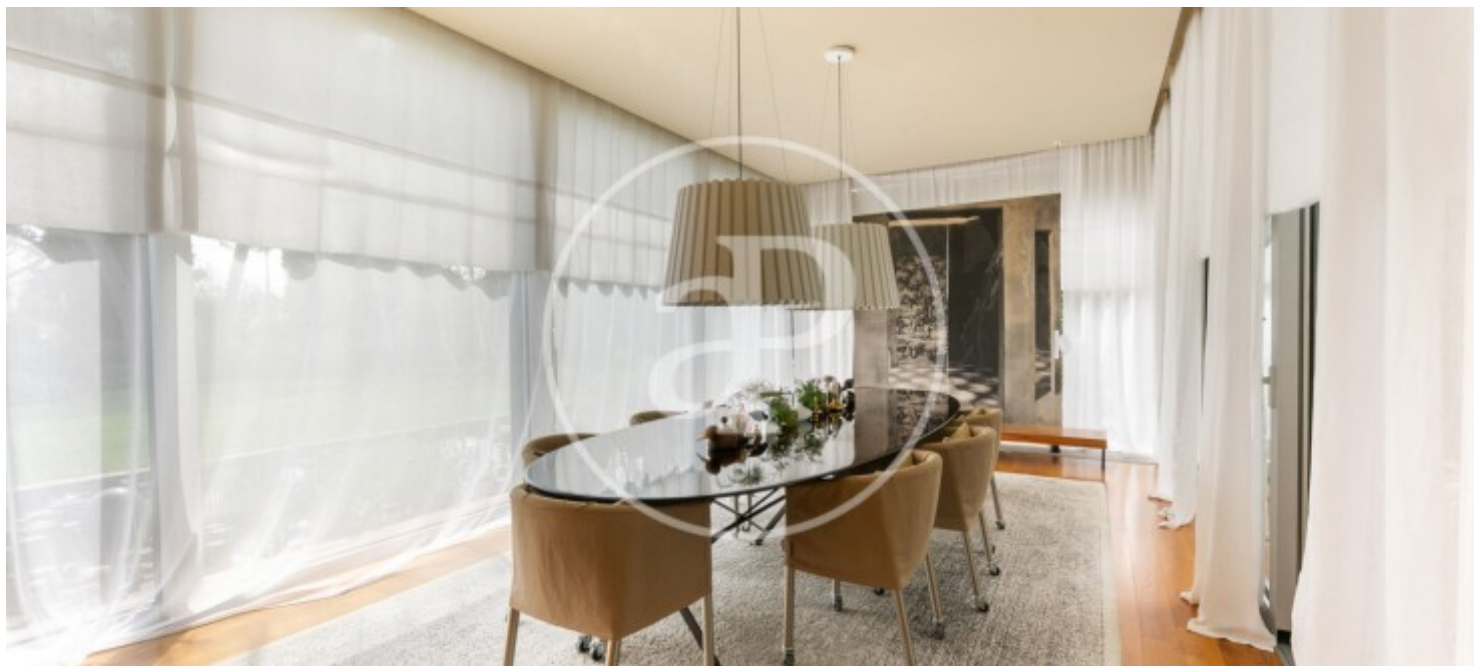
Pedralbes, Barcelona

REF. VB2508016



Pedralbes, Barcelona

REF. VB2508016



Les données de chaque propriété ne font pas partie d'une offre ou d'un contrat. Vous ne devez pas considérer les déclarations faites par aProperties, verbalement ou par écrit, concernant la propriété, son état ou sa valeur comme étant exactes ou factuelles. Les photographies ne montrent que certaines parties de la propriété telles qu'elles étaient au moment où elles ont été prises. Les superficies, dimensions et distances fournies sont approximatives et doivent être vérifiées par le client. Les images générées par ordinateur ne sont qu'une indication de l'apparence possible de la propriété et peuvent changer à tout moment. Les informations concernant une propriété sont susceptibles d'être modifiées à tout moment.