

Pedralbes, Barcelona

REF. VB2404038

Appartement à vendre avec terrasse dans un bâtiment emblématique à Pedralbes (Barcelona)

Caractéristiques

- ✓ Vues
- ✓ Débarras
- ✓ Terrasse
- ✓ Ascenseur
- ✓ Concierge
- ✓ Chauffage
- ✓ AACC
- ✓ Arrière-cour
- ✓ Surveillance
- ✓ A un parking

Surface
185 m²

Chambres
3

Salles de bain
3

Prix
1.380.000 €



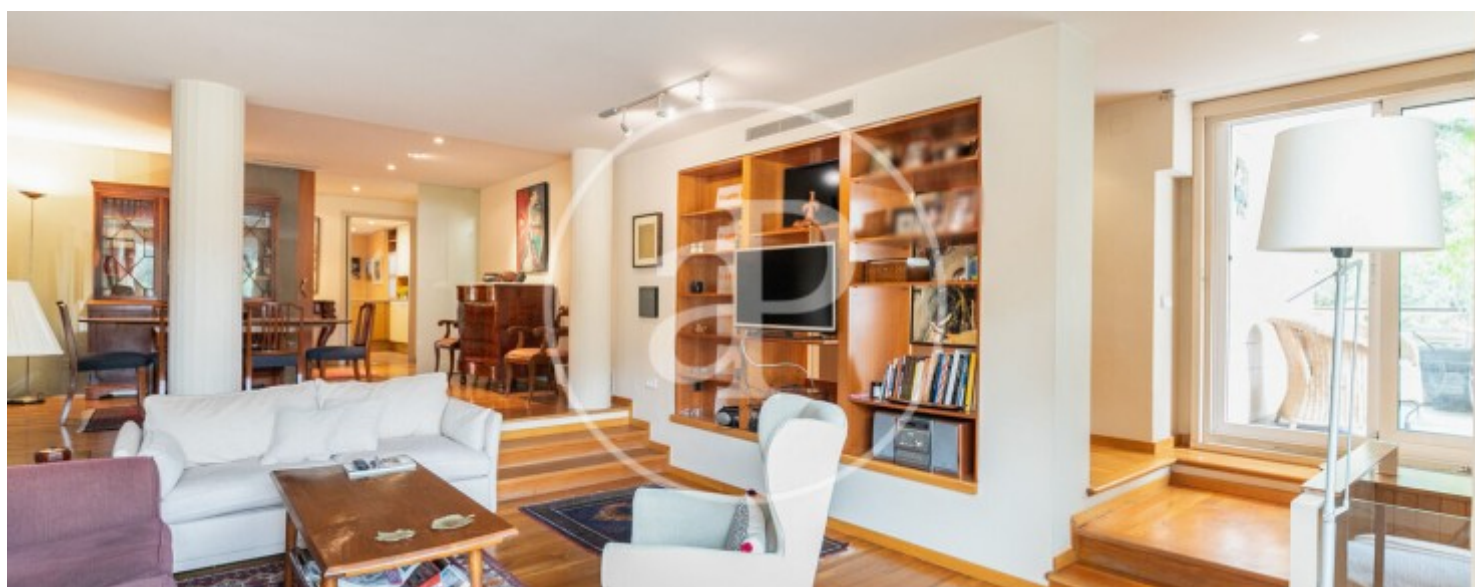
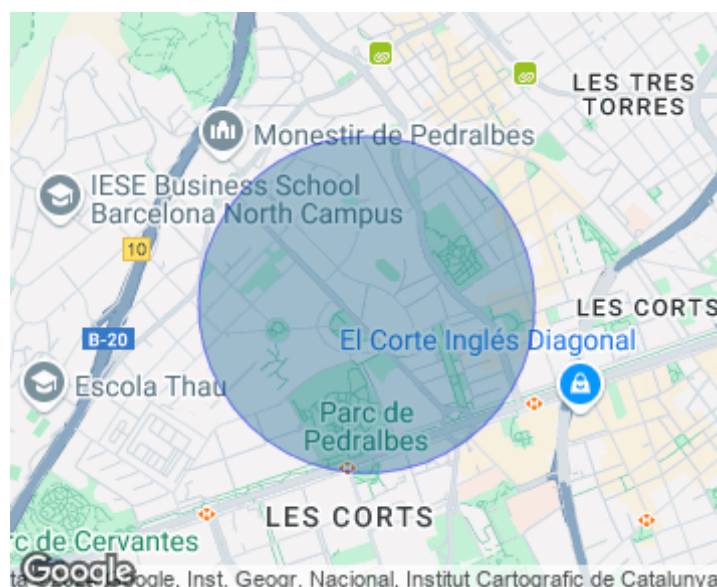
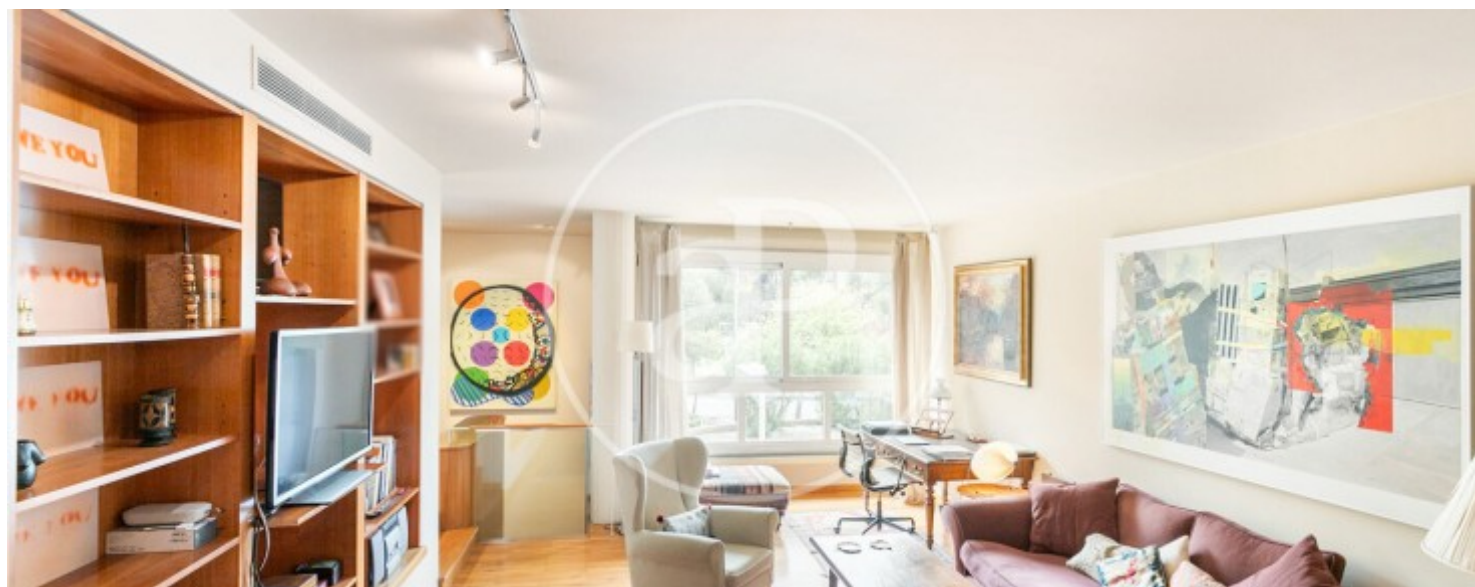
Cette spectaculaire propriété de 195m² exposée sud, située dans un bâtiment emblématique et original récompensé pour son architecture par un prix FAD, dispose d'une suite parentale, de deux chambres doubles et d'une terrasse. L'appartement de 185m², avec confort et élégance dans tous les coins, a été rénové en 1996, y compris la cuisine, les salles de bains, les installations électriques, l'eau, le chauffage et la climatisation par conduits, ainsi que les clôtures à double vitrage et les volets de sécurité en fer. Il dispose de trois entrées, de portes blindées, de deux ascenseurs, d'un escalier communautaire et d'une entrée noble et

indépendante comme s'il s'agissait d'un chalet privé qui offre de l'intimité au salon et un accès direct pratique à un agréable jardin communautaire. Le séjour sur deux niveaux avec de grandes fenêtres et une très agréable terrasse de 10m² avec colonnes structurelles visibles sont des éléments remarquables qui font partie du design et mettent en valeur sa belle architecture. La cuisine-bureau a...

Contactez-nous,
nous serons heureux de vous aider,
pour vous fournir plus de détails et
d'informations.

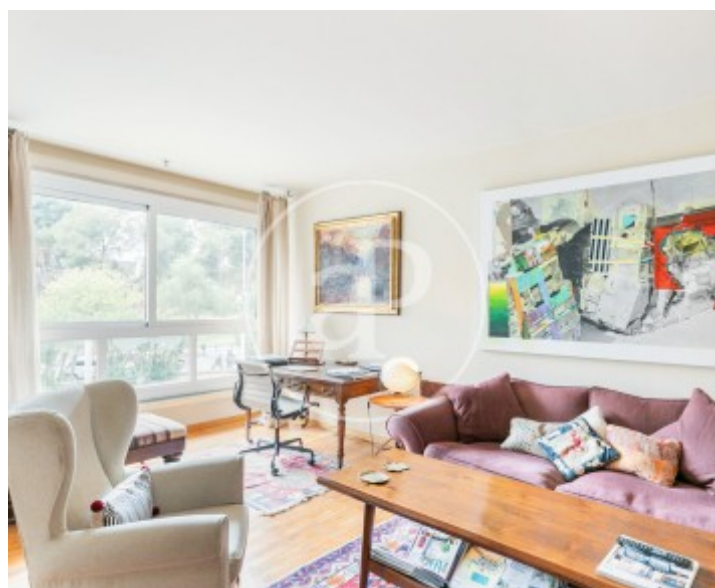
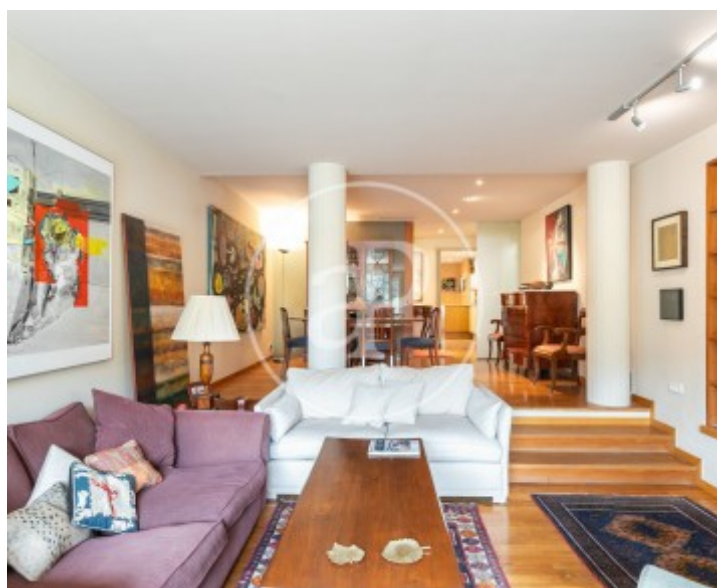
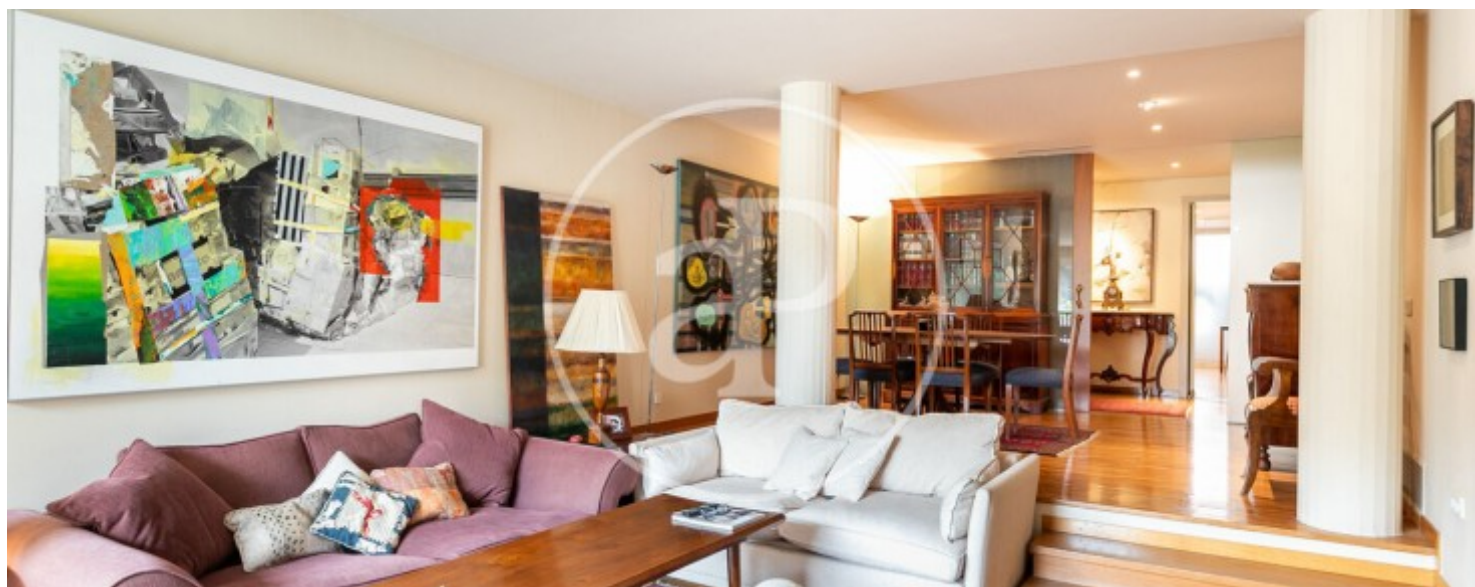
Pedralbes, Barcelona

REF. VB2404038



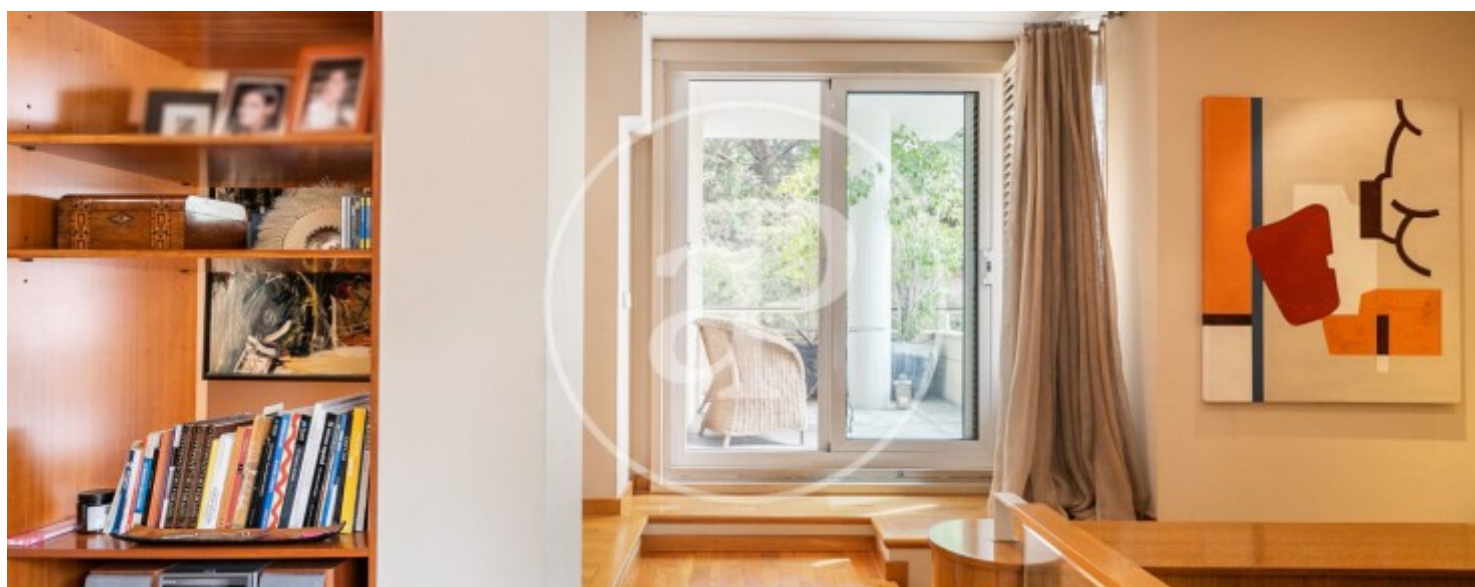
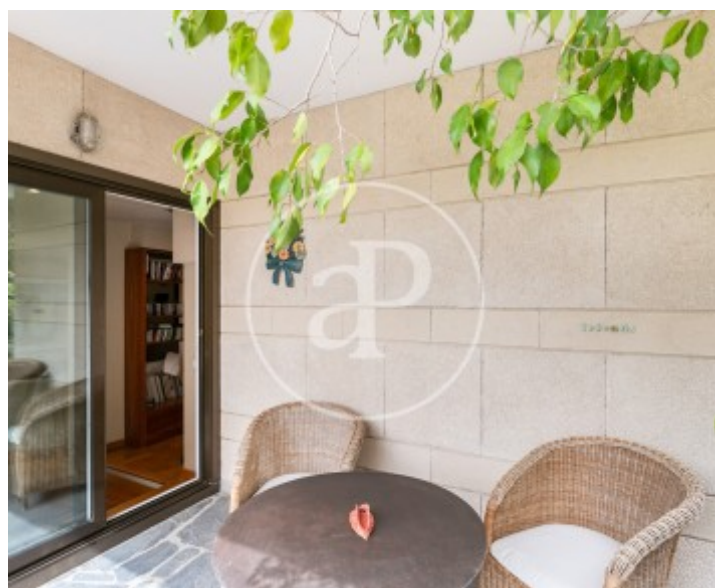
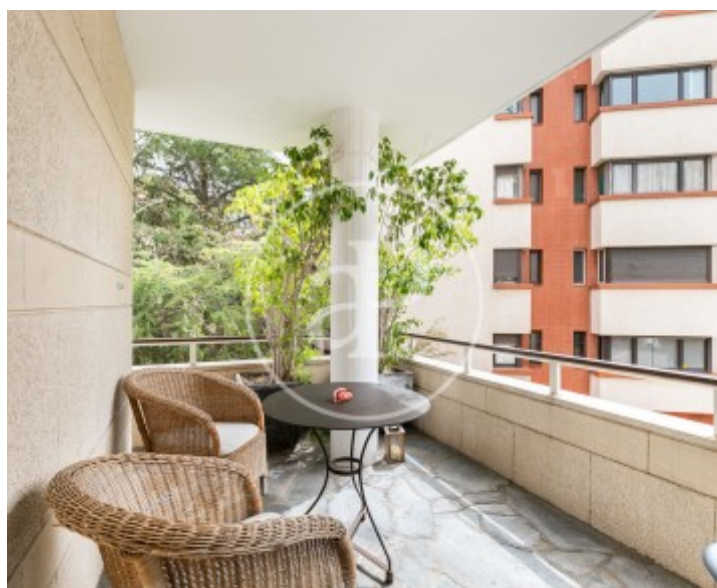
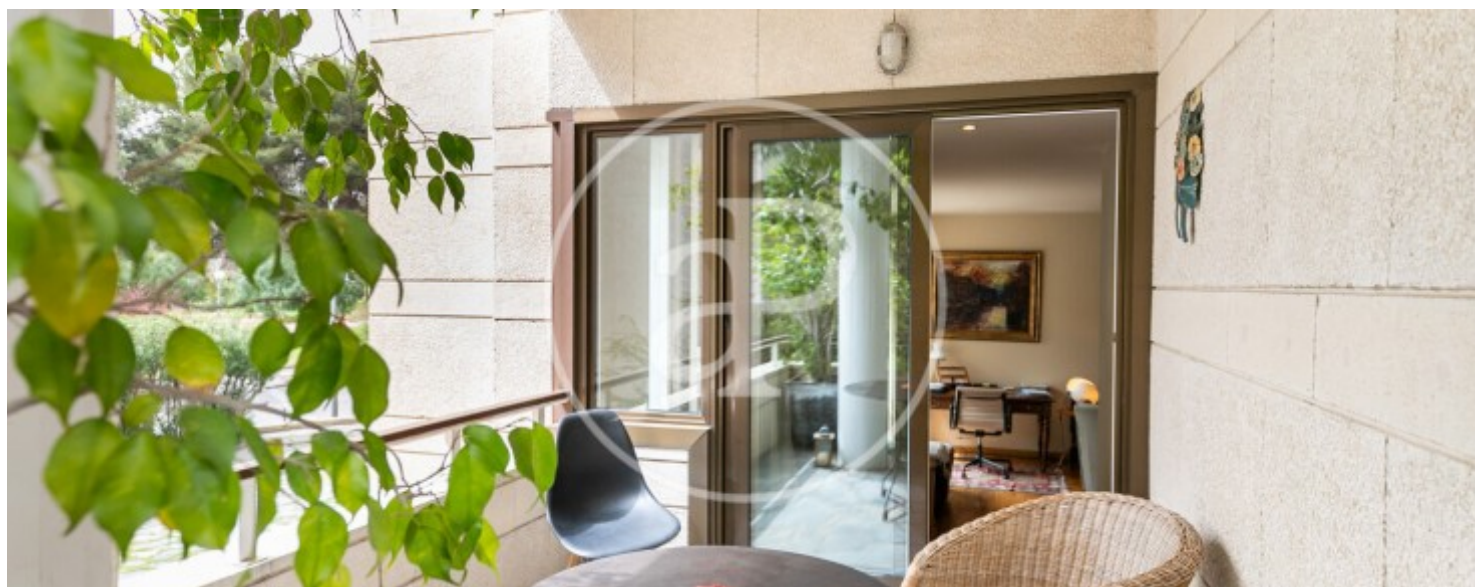
Pedralbes, Barcelona

REF. VB2404038



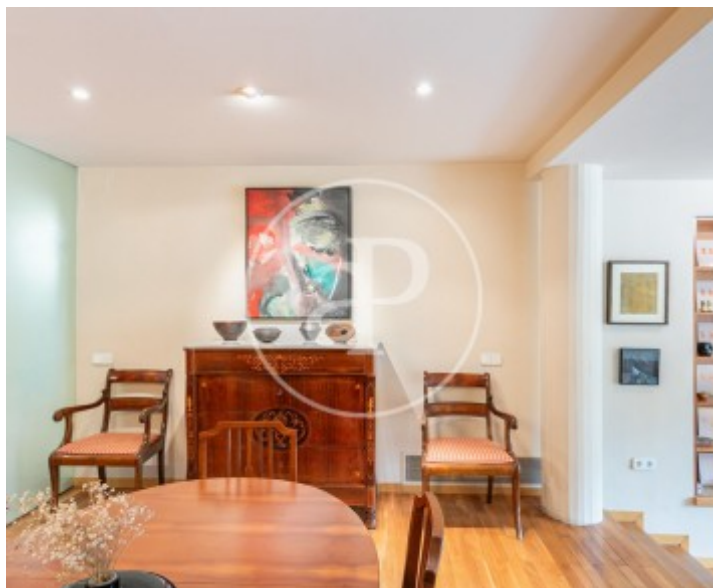
Pedralbes, Barcelona

REF. VB2404038



Pedralbes, Barcelona

REF. VB2404038



Les données de chaque propriété ne font pas partie d'une offre ou d'un contrat. Vous ne devez pas considérer les déclarations faites par aProperties, verbalement ou par écrit, concernant la propriété, son état ou sa valeur comme étant exactes ou factuelles. Les photographies ne montrent que certaines parties de la propriété telles qu'elles étaient au moment où elles ont été prises. Les superficies, dimensions et distances fournies sont approximatives et doivent être vérifiées par le client. Les images générées par ordinateur ne sont qu'une indication de l'apparence possible de la propriété et peuvent changer à tout moment. Les informations concernant une propriété sont susceptibles d'être modifiées à tout moment.