

La Sagrada Família, Barcelona

REF. VB2411024

Appartement à vendre avec vues à La Sagrada Família (Barcelona)

Caractéristiques

Surface

93 m²

Chambres

3

Salles de bain

2

- ✓ Vues
- ✓ Chauffage
- ✓ AACC
- ✓ Ascenseur

Prix

495.000 €



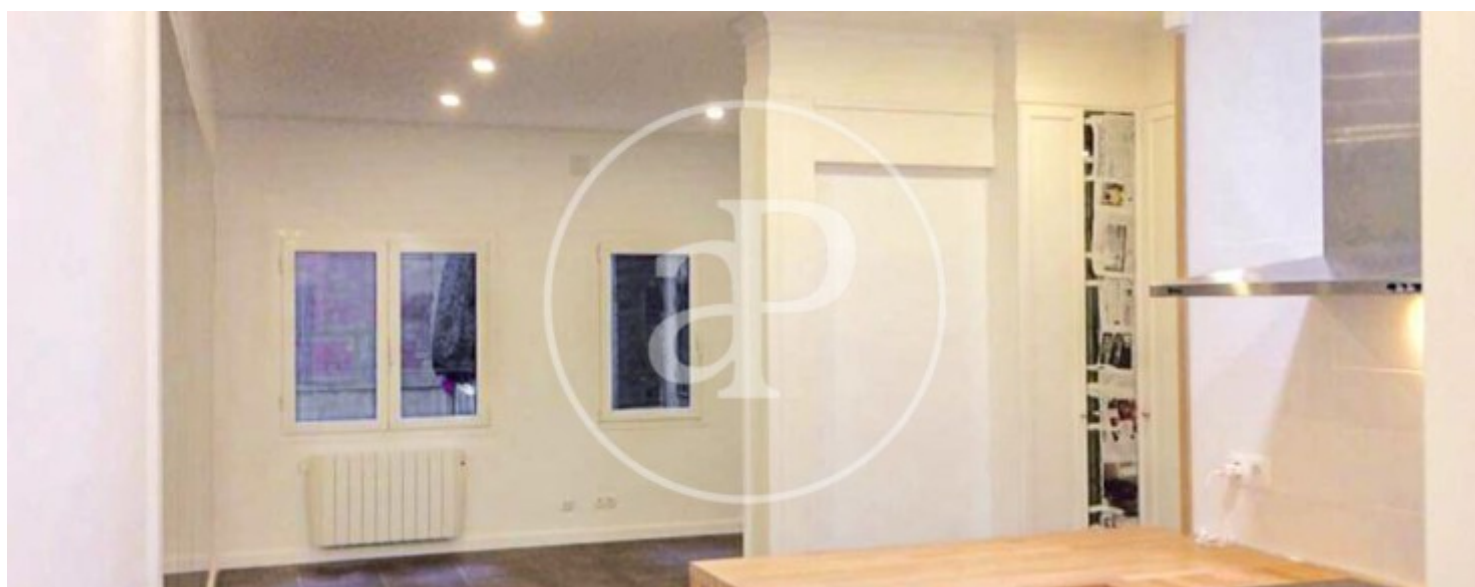
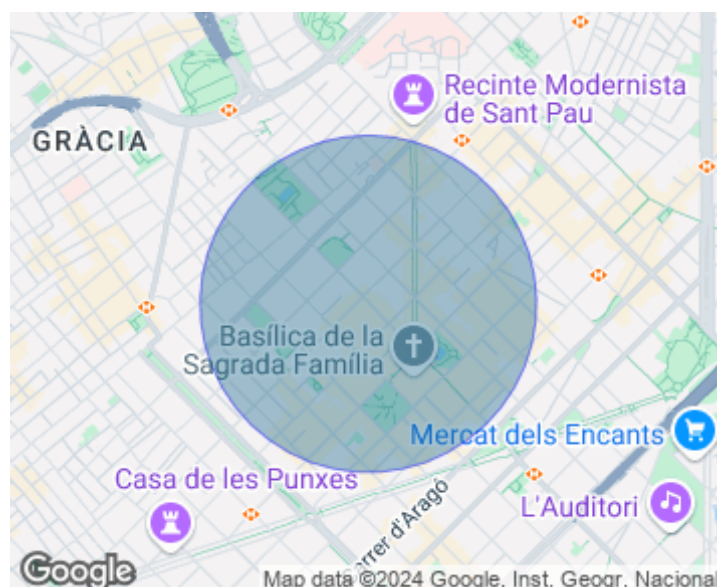
Appartement attrayant situé dans la rue Marina, zone de la Sagrada Família, dans un immeuble d'angle datant de 1972 en très bon état avec une entrée spacieuse et élégante. La propriété comprend 93 m² construits, orientée au Nord-Est, avec un balcon donnant sur l'extérieur. En entrant dans l'appartement, nous trouvons un hall d'entrée, un salon-salle à manger donnant sur une cour, une cuisine ouverte, une salle de bain complète avec douche, une chambre individuelle intérieure, deux chambres doubles donnant sur la rue, dont une avec accès au balcon, et une autre salle de bain complète avec douche. Chauffage par radiateurs électriques et climatisation par splits. L'immeuble dispose

d'un interphone, d'une porte automatique, de caméras de sécurité et de deux ascenseurs. Fenêtres en aluminium avec double vitrage, parquet naturel dans les chambres. **LE LOGEMENT EST ACTUELLEMENT LOUE ET SE VEND AVEC LES LOCATAIRES.** Considéré comme un bien unique dans ce joli quartier de la Sagrada Família, très bien desservi et facilement accessible tant en transport public que privé, entouré de commerces et de restaurants...

Contactez-nous,
nous serons heureux de vous aider,
pour vous fournir plus de détails et
d'informations.

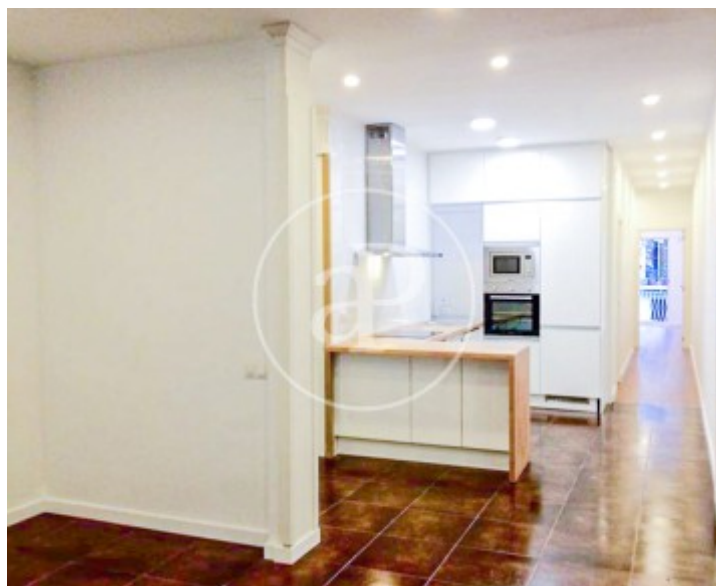
La Sagrada Família, Barcelona

REF. VB2411024



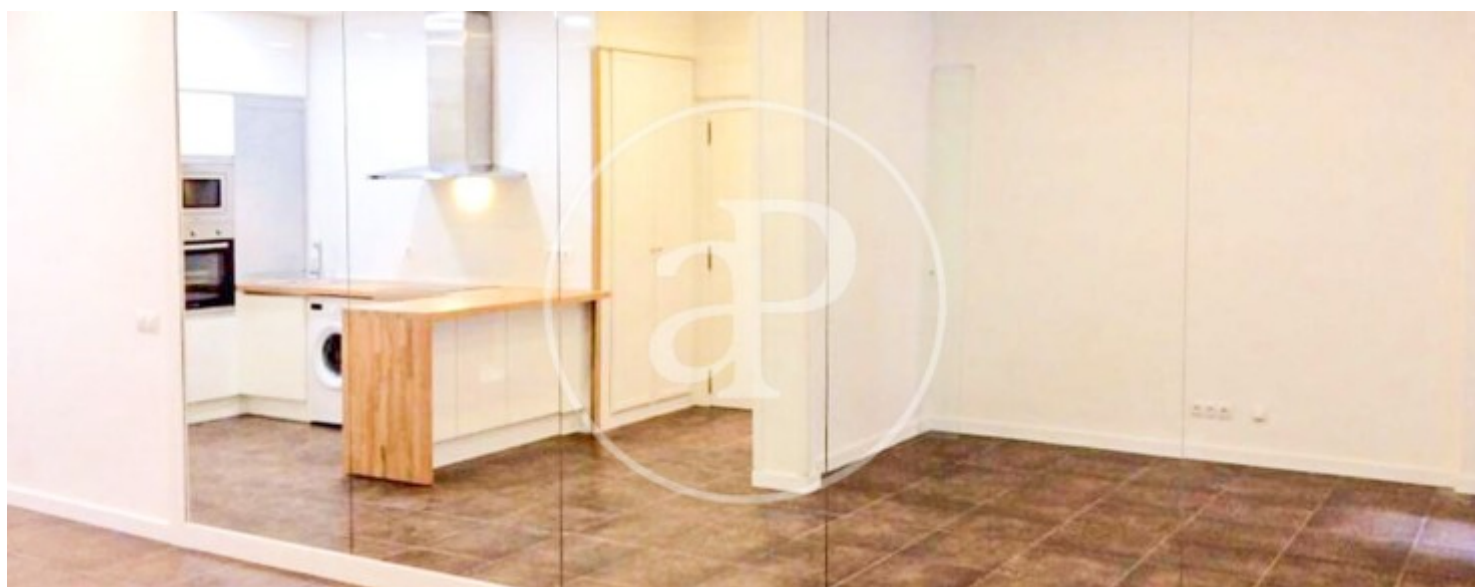
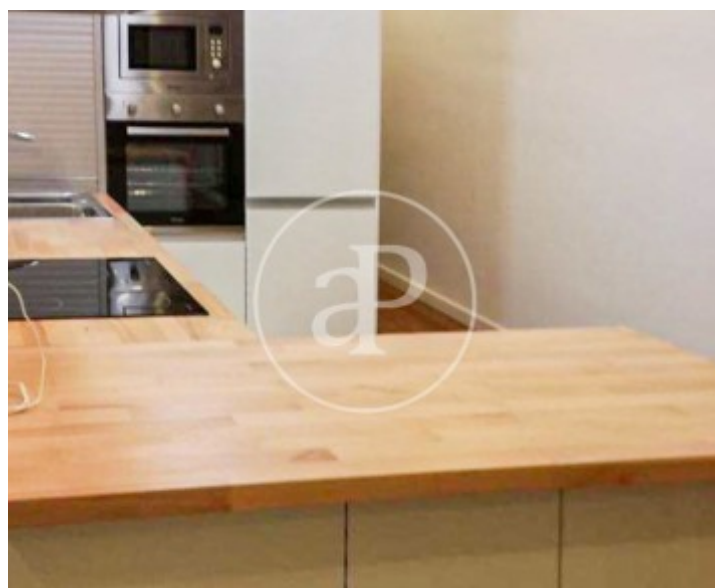
La Sagrada Família, Barcelona

REF. VB2411024



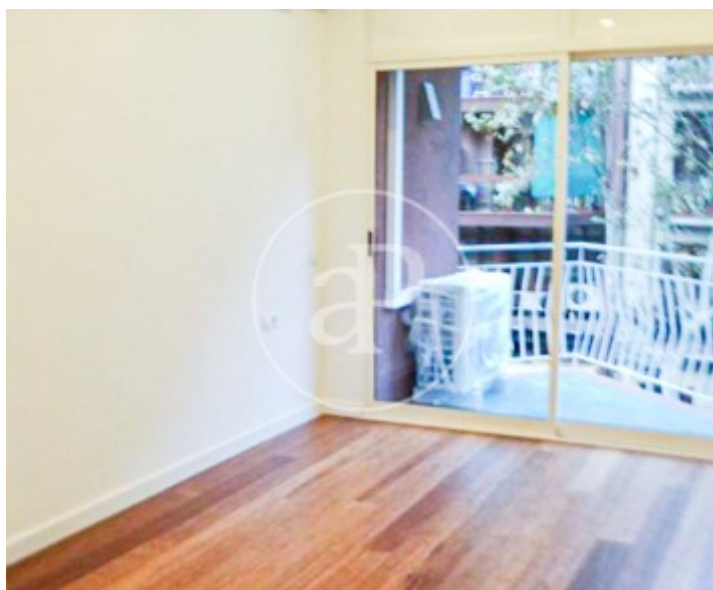
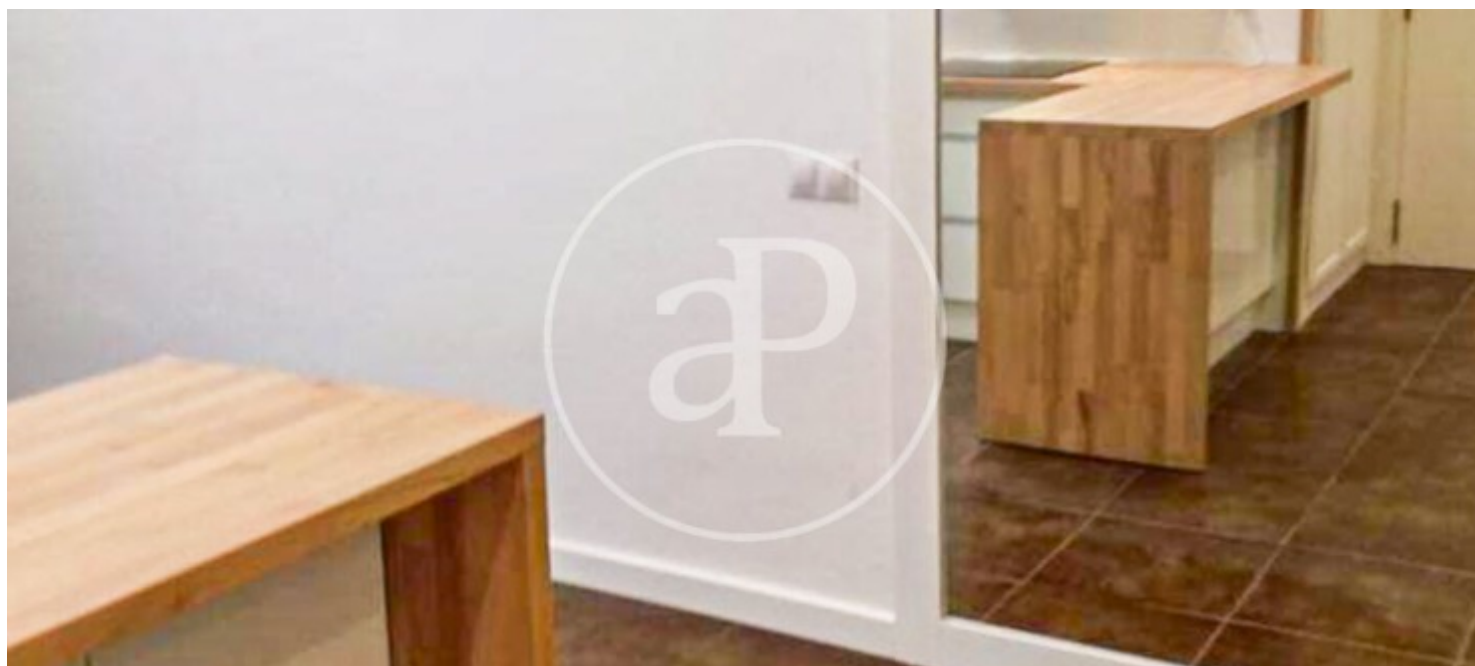
La Sagrada Família, Barcelona

REF. VB2411024



La Sagrada Família, Barcelona

REF. VB2411024



Les données de chaque propriété ne font pas partie d'une offre ou d'un contrat. Vous ne devez pas considérer les déclarations faites par aProperties, verbalement ou par écrit, concernant la propriété, son état ou sa valeur comme étant exactes ou factuelles. Les photographies ne montrent que certaines parties de la propriété telles qu'elles étaient au moment où elles ont été prises. Les superficies, dimensions et distances fournies sont approximatives et doivent être vérifiées par le client. Les images générées par ordinateur ne sont qu'une indication de l'apparence possible de la propriété et peuvent changer à tout moment. Les informations concernant une propriété sont susceptibles d'être modifiées à tout moment.