

La Sagrada Família, Barcelona

REF. AB2402043

Appartement à louer avec terrasse à La Sagrada Família (Barcelona)

Caractéristiques

Surface

85 m²

Chambres

3

Salles de bain

2

- ✓ Vues
- ✓ AACC
- ✓ Ascenseur
- ✓ Chauffage
- ✓ Terrasse
- ✓ Concierge

Prix

1.900 €



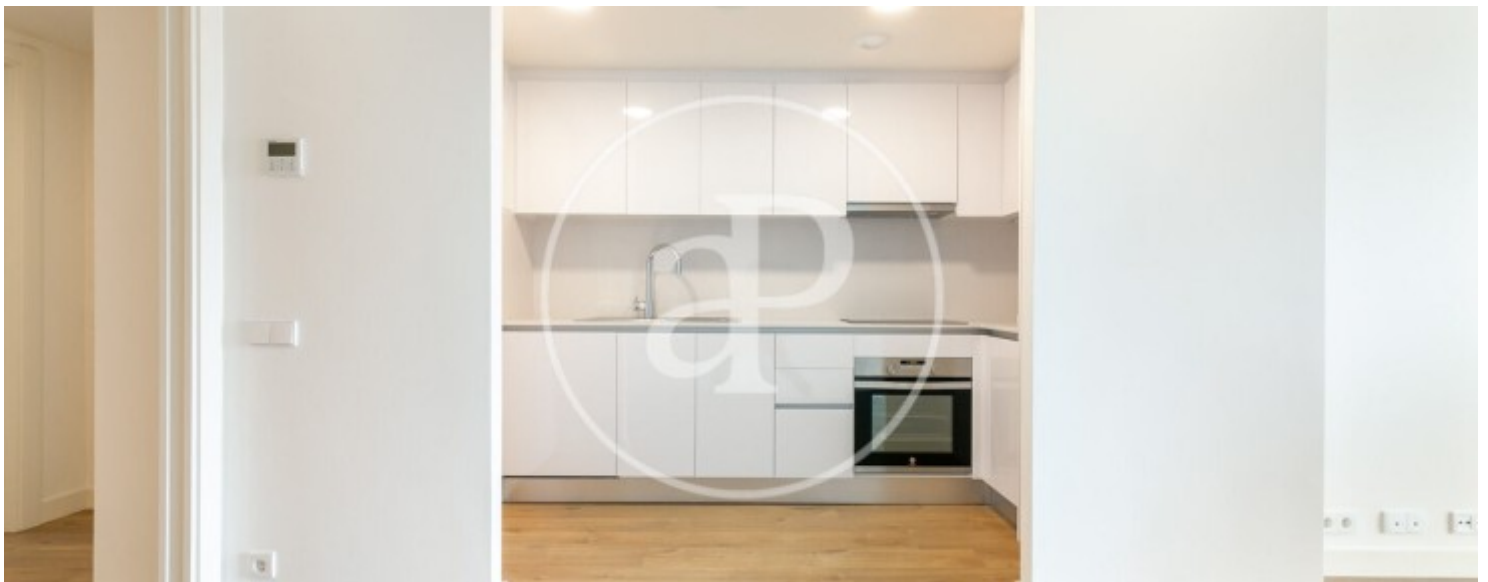
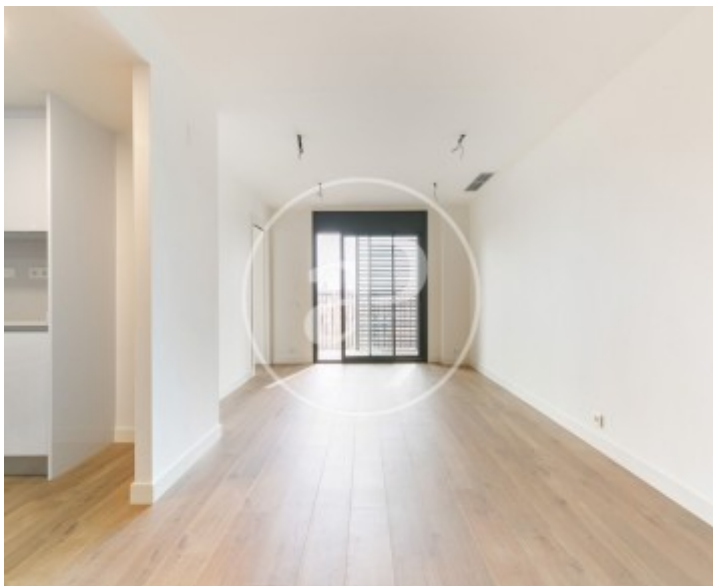
Appartement nouvelle construction de 85 m2 avec terrasse de 9m2 et vues dans la région de La Sagrada Família, Barcelona.La

propriété dispose de 3 chambres, 2 salles de bain, climatisation, armoires intégrées, balcon, chauffage et concierge.* En application de la Loi 12/2023 et de la Llei 18/2007, nous vous informons que:Index de R.P.LL: 13,62 € / m2

Contactez-nous,
nous serons heureux de vous aider,
pour vous fournir plus de détails et
d'informations.

La Sagrada Família, Barcelona

REF. AB2402043



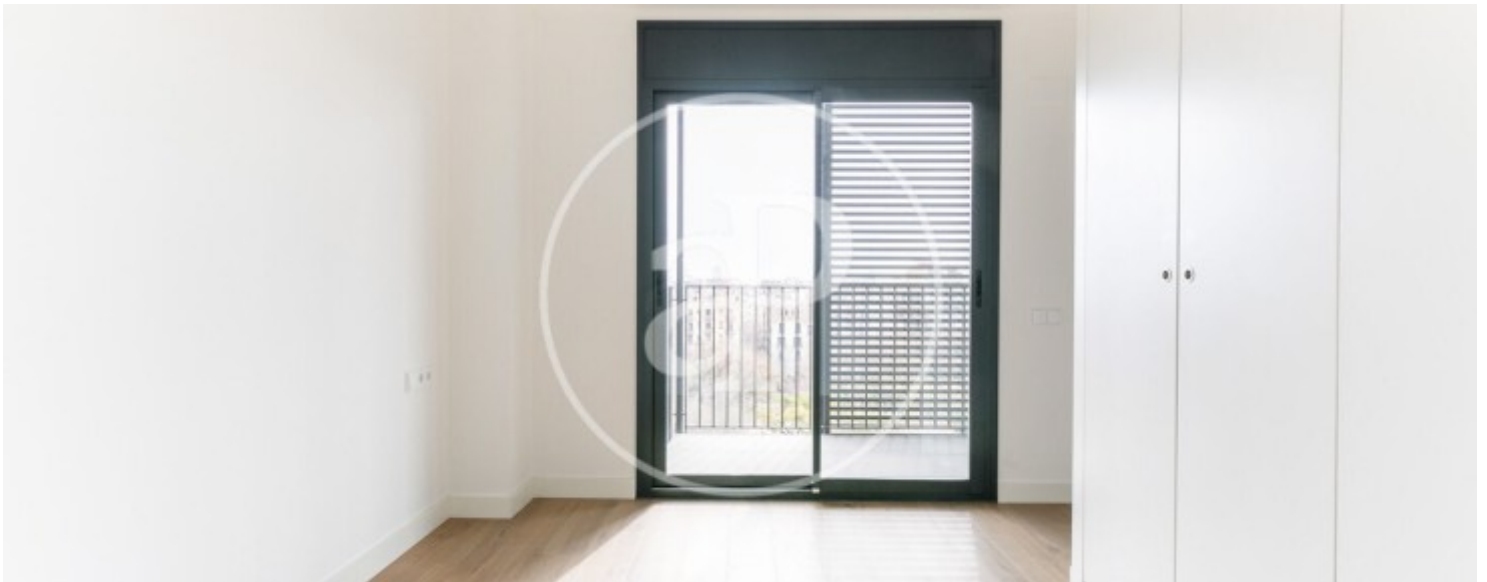
La Sagrada Família, Barcelona

REF. AB2402043



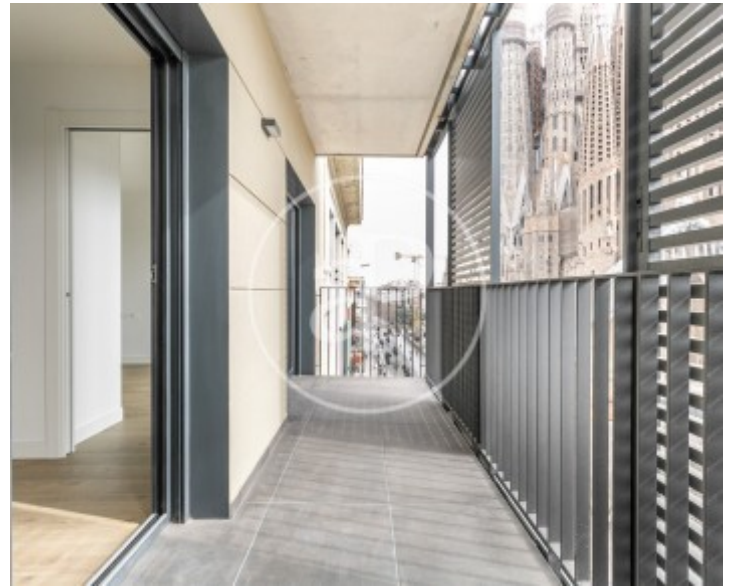
La Sagrada Família, Barcelona

REF. AB2402043



La Sagrada Família, Barcelona

REF. AB2402043



Les données de chaque propriété ne font pas partie d'une offre ou d'un contrat. Vous ne devez pas considérer les déclarations faites par aProperties, verbalement ou par écrit, concernant la propriété, son état ou sa valeur comme étant exactes ou factuelles. Les photographies ne montrent que certaines parties de la propriété telles qu'elles étaient au moment où elles ont été prises. Les superficies, dimensions et distances fournies sont approximatives et doivent être vérifiées par le client. Les images générées par ordinateur ne sont qu'une indication de l'apparence possible de la propriété et peuvent changer à tout moment. Les informations concernant une propriété sont susceptibles d'être modifiées à tout moment.