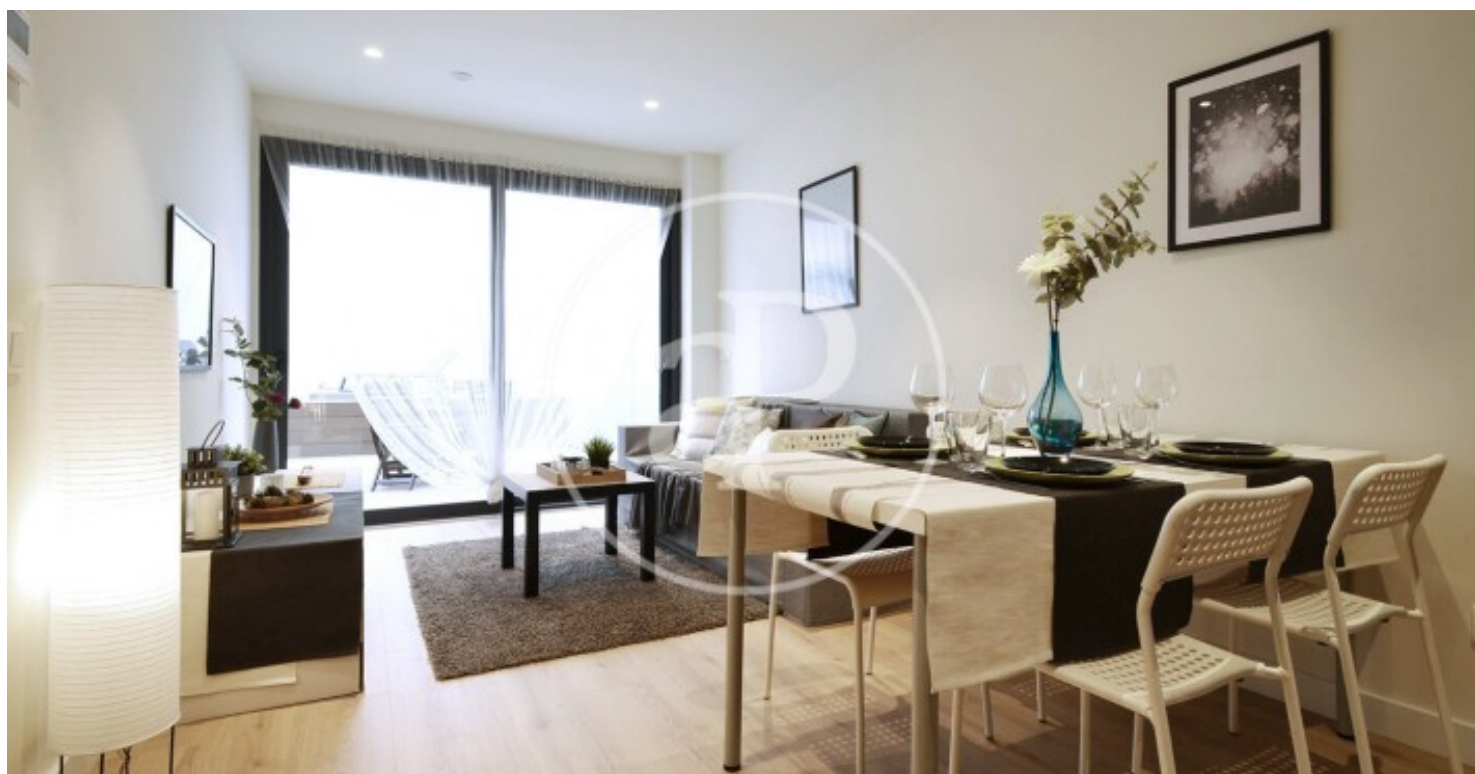


(Camp d'en Grassot - Gràcia nova)

Ref: ONB2509007



## MAISON DUPLEX AVEC JARDIN ET PISCINE PRIVÉE À CAMP D'EN GRASSOT

Immeuble récent situé dans une rue calme, semi-piétonne et arborée, à quelques pas du Paseo de Sant Joan et de la Trav de Gracia. Ce programme immobilier comprend six logements. Deux duplex avec jardin et piscine privée d'environ 4 m x 3 m x 2 m sont disponibles. Chaque logement, d'une superficie construite d'environ 94 m<sup>2</sup>, se compose au rez-de-chaussée : un salon-salle à manger avec cuisine ouverte et accès au jardin ; une chambre double ; et une salle de bain complète. À l'étage se trouve la suite parentale avec dressing et vue sur le jardin. Les logements bénéficient de tous les équipements d'une construction neuve : climatisation/chauffage et production d'eau chaude sanitaire par aérothermie, fenêtres à double vitrage avec fenêtre à rupture de pont et garanties. Côté finitions, les cuisines sont équipées d'électroménagers AMBIT et sont équipées d'une plaque de cuisson à induction BALAY, d'une hotte aspirante, d'un four, d'un micro-ondes et d'un lave-vaisselle. Les sols sont [...]

Barcelona /  
Camp d'en Grassot - Gràcia nova

Surface  
94 m<sup>2</sup> - 94 m<sup>2</sup>  
Unités  
6  
Achèvement  
Q4 2025

- ✓ Vues
- ✓ Chauffage
- ✓ AACC
- ✓ Terrasse
- ✓ Arrière-cour
- ✓ Piscine
- ✓ Ascenseur

Prix a partir de 775,000 €

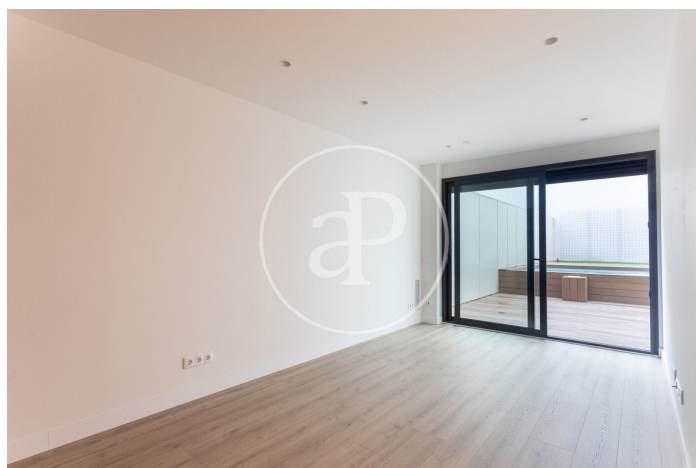
**(Camp d'en Grassot - Gràcia nova)***Ref: ONB2509007*

## Unités dans cette promotion

Type	Unité	Surface	Terrasse	Chambres	Salles de bain	Prix	Statut
Duplex	Bajo 1 <sup>a</sup>	94 m <sup>2</sup>	37 m <sup>2</sup>	2	2	780.000 €	Disponible
Duplex	Bajo 2 <sup>a</sup>	94 m <sup>2</sup>	37 m <sup>2</sup>	2	2	775.000 €	Disponible

(Camp d'en Grassot - Gràcia nova)

Ref: ONB2509007





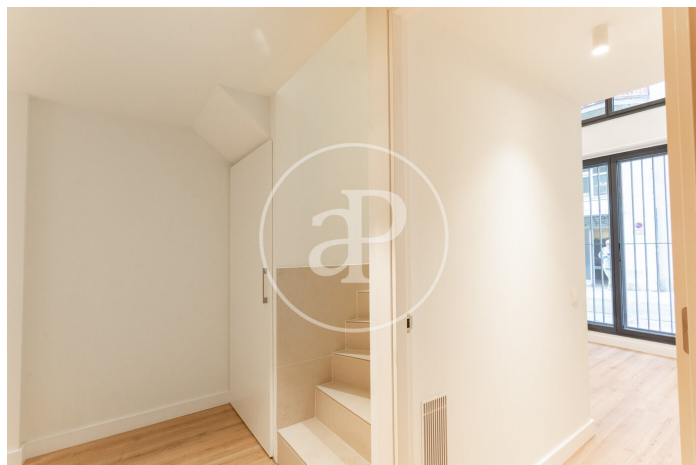
(Camp d'en Grassot - Gràcia nova)

Ref: ONB2509007



(Camp d'en Grassot - Gràcia nova)

Ref: ONB2509007



Les données de chaque propriété ne font pas partie d'une offre ou d'un contrat. Vous ne devez pas considérer les déclarations faites par aProperties, verbalement ou par écrit, concernant la propriété, son état ou sa valeur comme étant exactes ou factuelles. Les photographies ne montrent que certaines parties de la propriété telles qu'elles étaient au moment où elles ont été prises. Les superficies, dimensions et distances fournies sont approximatives et doivent être vérifiées par le client. Les images générées par ordinateur ne sont qu'une indication de l'apparence possible de la propriété et peuvent changer à tout moment. Les informations concernant une propriété sont susceptibles d'être modifiées à tout moment.

Pour plus d'informations ou pour planifier un rendez-vous

Tel: 93 528 89 08 [apropertiesbarcelona@aproperties.es](mailto:apropertiesbarcelona@aproperties.es) <https://www.aproperties.es>