

Camp d'en Grassot - Gràcia nova, Barcelona

REF. AB2509094

Maison à louer avec piscine à Camp d'en Grassot - Gràcia nova (Barcelona)

Caractéristiques

Surface

264 m²

Chambres

6

Salles de bain

4

- ✓ Chauffage
- ✓ Débarras
- ✓ Arrière-cour
- ✓ A un parking
- ✓ Meublé
- ✓ AACC
- ✓ Piscine

Prix

7.900 €



Maison meublée de 264 m2 dans la région de Camp d'en Grassot - Gràcia nova, Barcelona.La

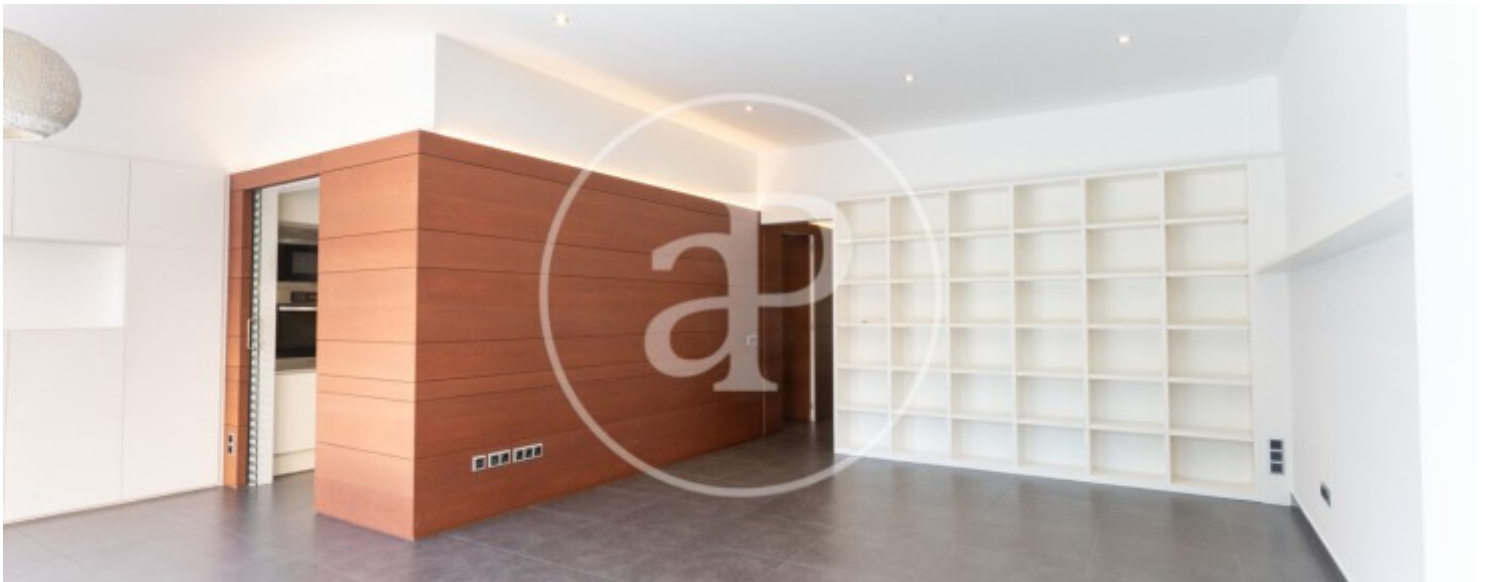
propriété dispose de 6 chambres, 3 salles de bain, piscine, 1 place de parking, climatisation, armoires intégrées, buanderie, jardin, chauffage et salle de stockage.* Conformément à la Loi 12/2023 et à la Loi 18/2007, nous informons que :Ce bien ne dispose pas d'indice R.P.LL. Aucun certificat étatique informatif de référence des loyers n'est applicable à ce bien.Loyer du dernier contrat de location : 7.500,00 €Ce propriétaire n'est pas considéré comme un grand détenteur immobilier.Ce bien est considéré comme un bien de standing en raison de sa superficie et/ou de son loyer et, conformément à la

loi espagnole sur les baux urbains (LAU), l'indice étatique de référence des loyers ne s'applique pas. Cédula de habitabilidad: CHB02575425*** Se omiten los últimos tres dígitos para preservar el uso correcto de la información; el número completo está disponible bajo solicitud de los interesados.

Contactez-nous,
nous serons heureux de vous aider,
pour vous fournir plus de détails et
d'informations.

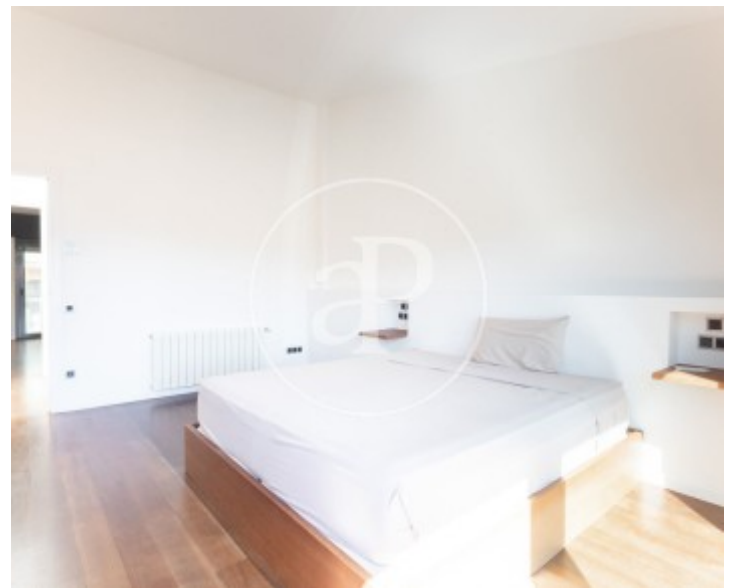
Camp d'en Grassot - Gràcia nova, Barcelona

REF. AB2509094



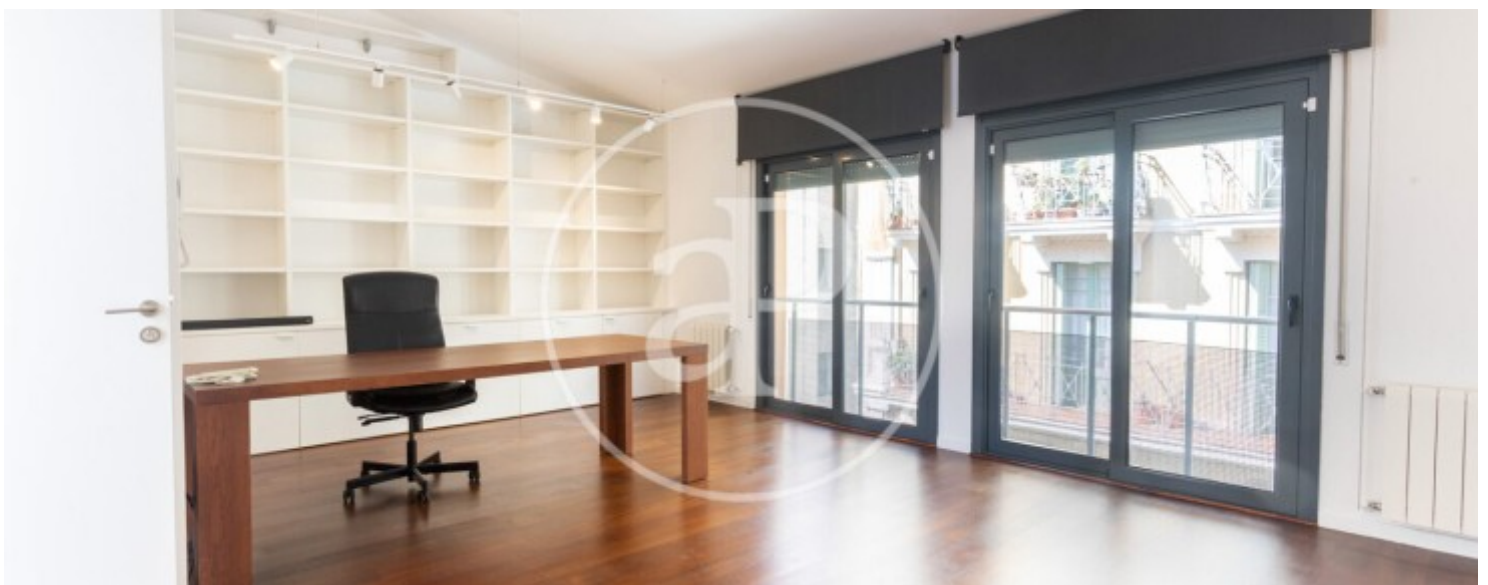
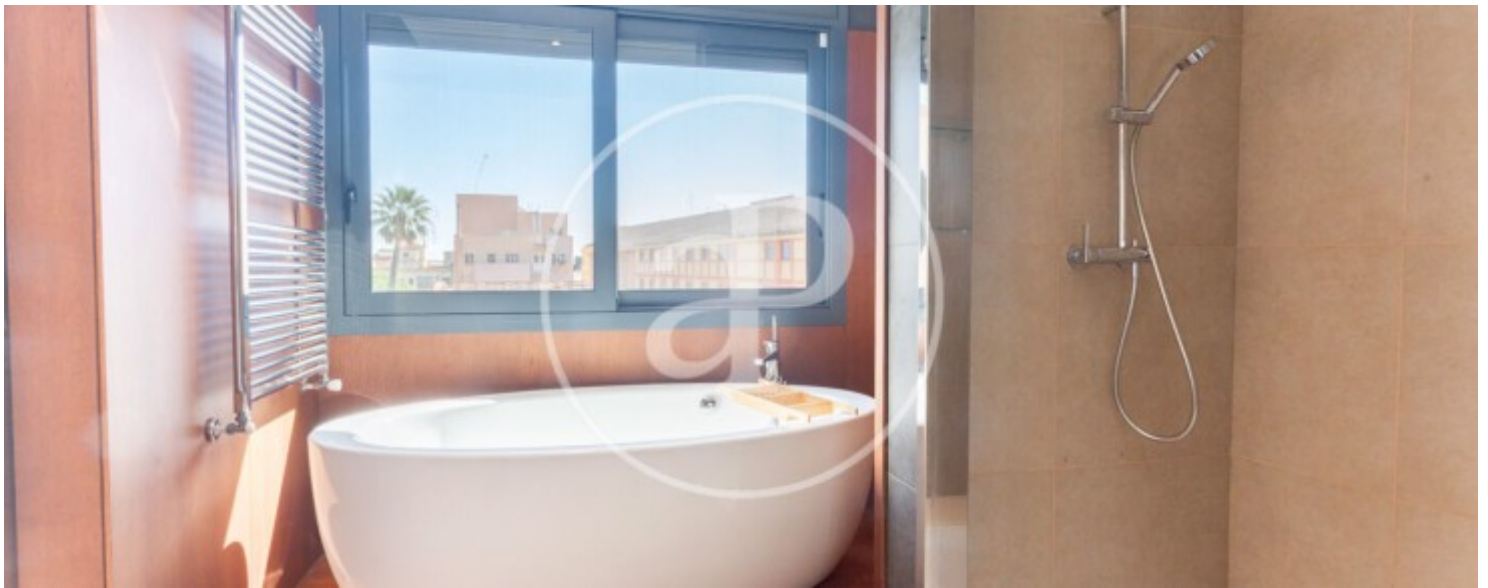
Camp d'en Grassot - Gràcia nova, Barcelona

REF. AB2509094



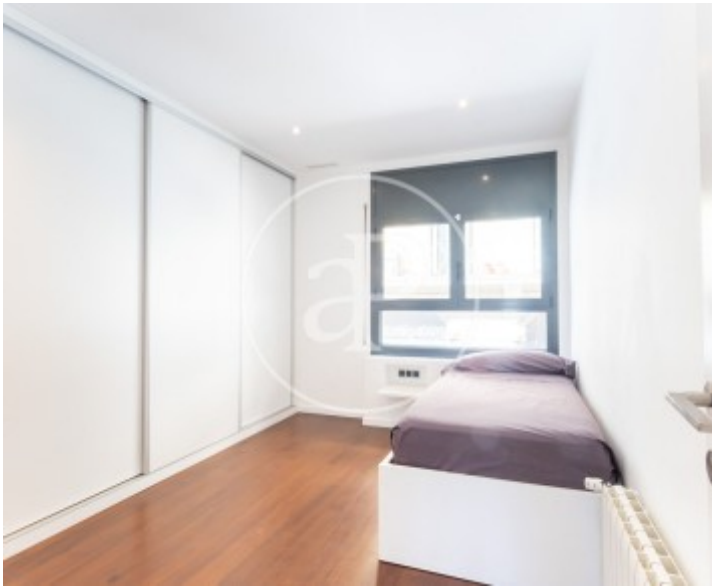
Camp d'en Grassot - Gràcia nova, Barcelona

REF. AB2509094



Camp d'en Grassot - Gràcia nova, Barcelona

REF. AB2509094



Les données de chaque propriété ne font pas partie d'une offre ou d'un contrat. Vous ne devez pas considérer les déclarations faites par aProperties, verbalement ou par écrit, concernant la propriété, son état ou sa valeur comme étant exactes ou factuelles. Les photographies ne montrent que certaines parties de la propriété telles qu'elles étaient au moment où elles ont été prises. Les superficies, dimensions et distances fournies sont approximatives et doivent être vérifiées par le client. Les images générées par ordinateur ne sont qu'une indication de l'apparence possible de la propriété et peuvent changer à tout moment. Les informations concernant une propriété sont susceptibles d'être modifiées à tout moment.