

Camp d'en Grassot - Gràcia nova, Barcelona

REF. VB2512038

# Duplex à vendre avec terrasse à Camp d'en Grassot - Gràcia nova (Barcelona)

## Caractéristiques

Surface

**67 m<sup>2</sup>**

Chambre à coucher

**1**

Salles de bain

**2**

- ✓ Vues
- ✓ AACC
- ✓ Ascenseur
- ✓ Chauffage
- ✓ Terrasse

Prix

**430.000 €**



Dans le quartier de Gràcia Nova à Barcelone, ce duplex de 68 m<sup>2</sup> construits se situe dans un immeuble de caractère avec ascenseur, entièrement rénové et prêt à être habité. Il associe le charme de l'architecture d'origine à une rénovation contemporaine, idéal pour ceux qui recherchent un logement avec identité dans un quartier vivant et authentique. L'appartement comprend un espace de vie avec cuisine ouverte intégrée, conçu pour optimiser la lumière naturelle. Il dispose d'une chambre double en suite, de deux salles de bains complètes et d'un patio privé d'environ 5 m<sup>2</sup> apportant lumière et tranquillité. Les

finitions en chêne, les fenêtres à double vitrage et la climatisation par aérothermie assurent confort et efficacité. Vivre à Gràcia Nova, c'est profiter d'un quartier dynamique avec commerces, restaurants et services de proximité. À quelques minutes du Passeig de Sant Joan et de la Sagrada Família, il offre un équilibre entre vie urbaine et calme résidentiel. Une opportunité idéale pour...

**Contactez-nous,**  
nous serons heureux de vous aider,  
pour vous fournir plus de détails et  
d'informations.

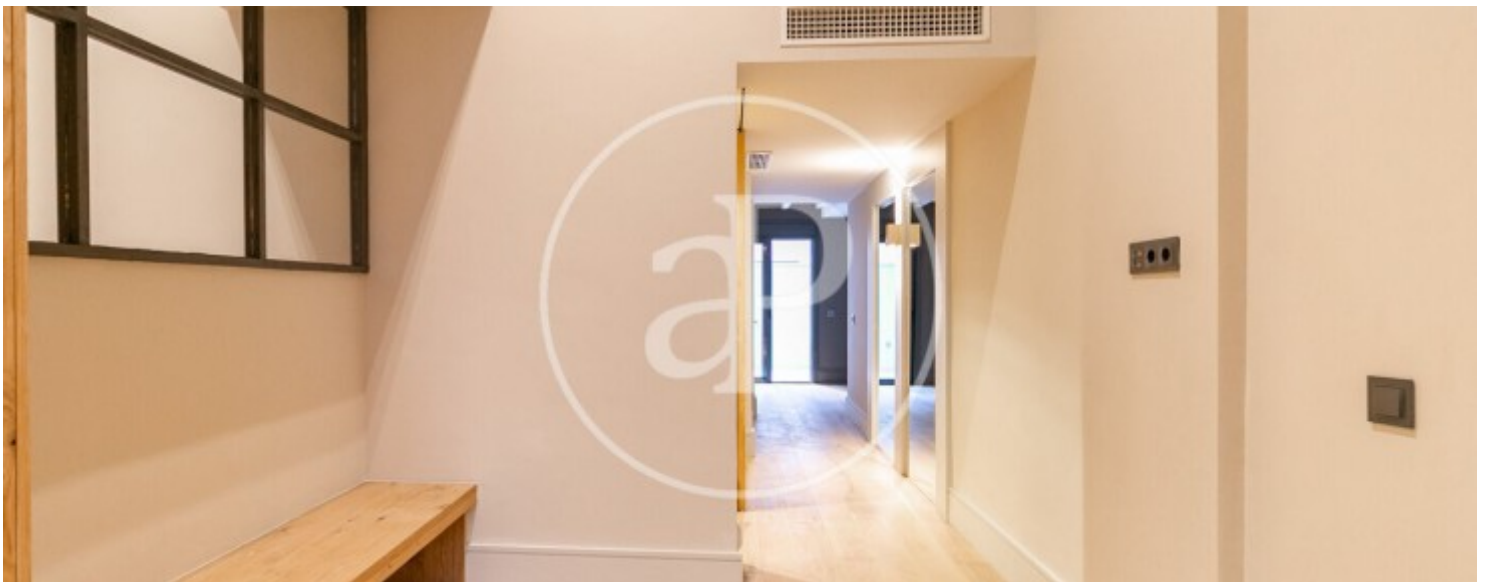
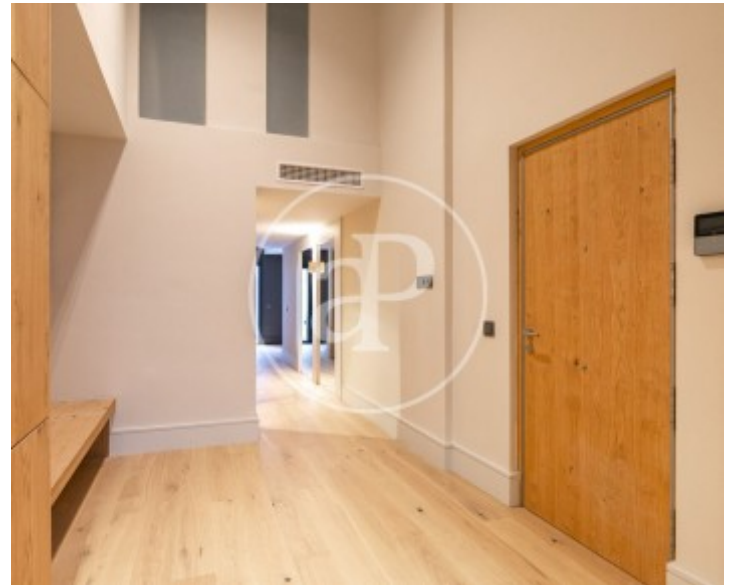
Camp d'en Grassot - Gràcia nova, Barcelona

REF. VB2512038



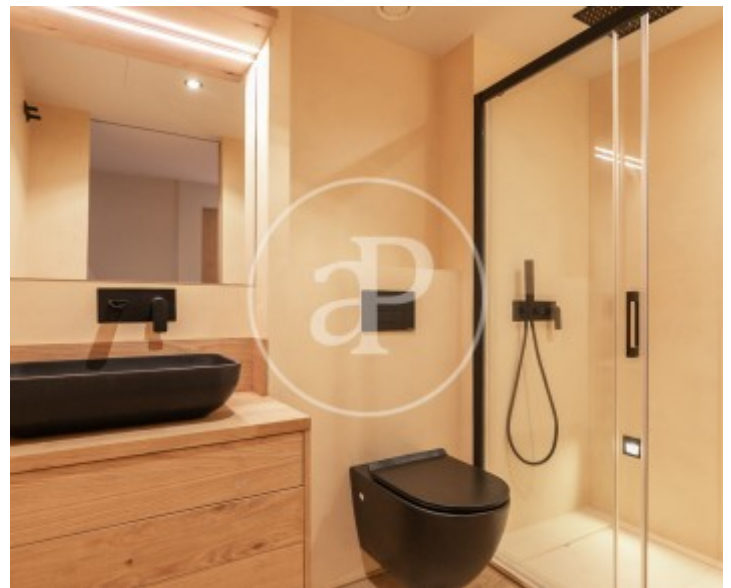
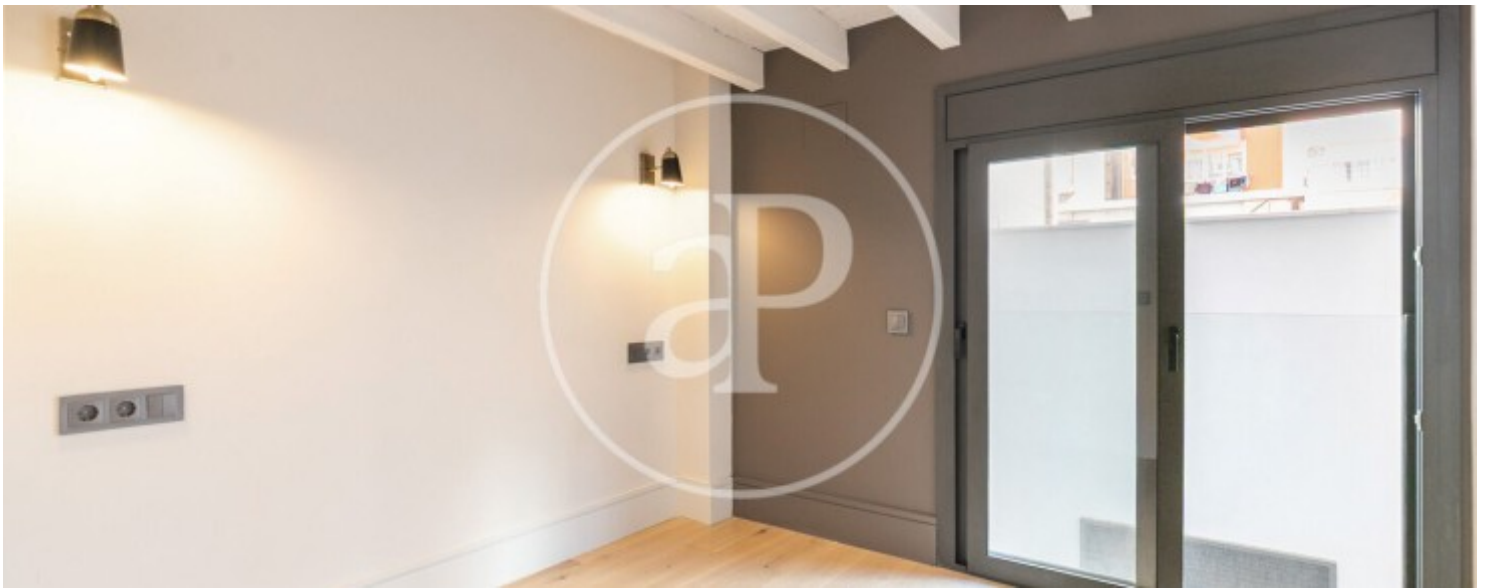
Camp d'en Grassot - Gràcia nova, Barcelona

REF. VB2512038



Camp d'en Grassot - Gràcia nova, Barcelona

REF. VB2512038



Camp d'en Grassot - Gràcia nova, Barcelona

REF. VB2512038



Les données de chaque propriété ne font pas partie d'une offre ou d'un contrat. Vous ne devez pas considérer les déclarations faites par aProperties, verbalement ou par écrit, concernant la propriété, son état ou sa valeur comme étant exactes ou factuelles. Les photographies ne montrent que certaines parties de la propriété telles qu'elles étaient au moment où elles ont été prises. Les superficies, dimensions et distances fournies sont approximatives et doivent être vérifiées par le client. Les images générées par ordinateur ne sont qu'une indication de l'apparence possible de la propriété et peuvent changer à tout moment. Les informations concernant une propriété sont susceptibles d'être modifiées à tout moment.