

Camp d'en Grassot - Gràcia nova, Barcelona

REF. VB2602061

Loft à vendre avec terrasse à Camp d'en Grassot - Gràcia nova (Barcelona)

Caractéristiques

Surface

49 m²

Chambre à coucher

1

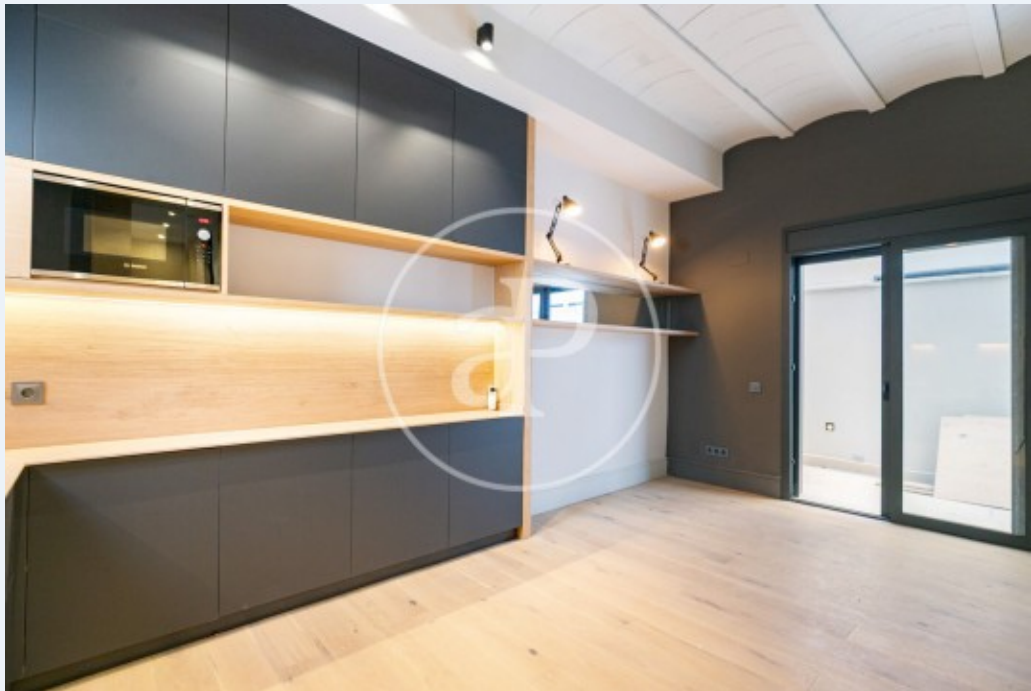
Salles de bains

1

- ✓ Vues
- ✓ Terrasse
- ✓ AACC
- ✓ Ascenseur

Prix

375.000 €



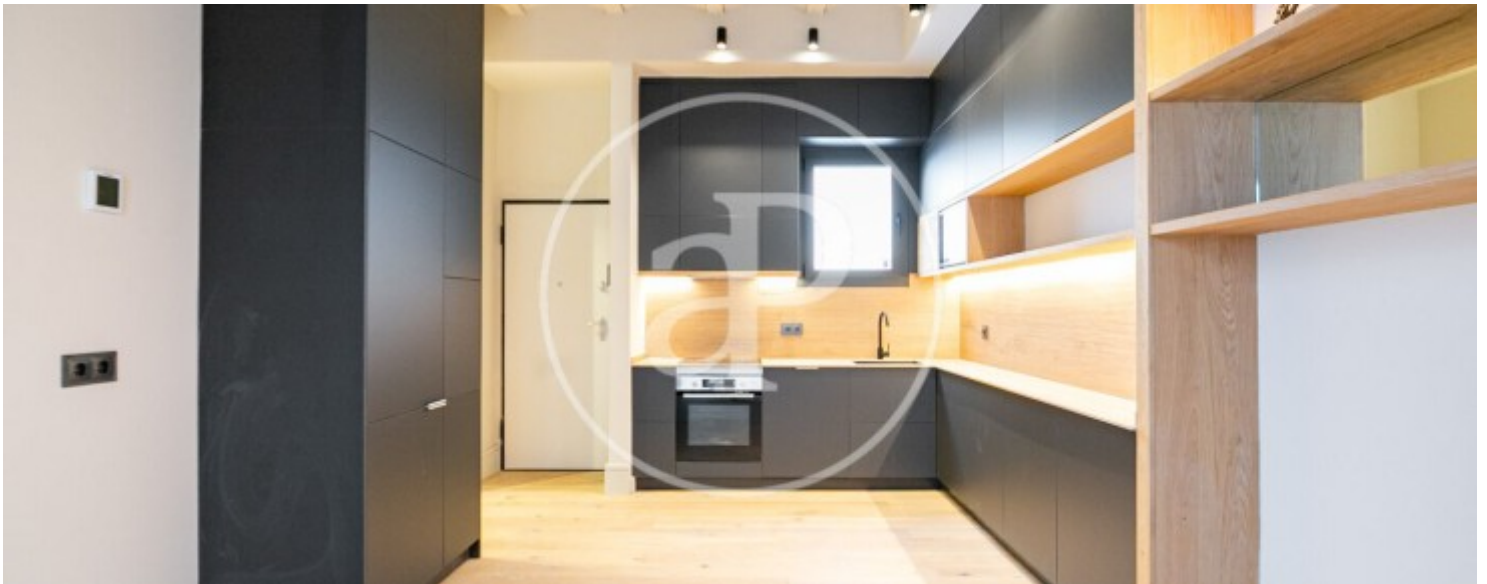
Dans le quartier de Gràcia Nova à Barcelone, ce loft de 49 m² construits se situe dans un immeuble de caractère rénové en 2025, alliant le charme de l'architecture d'origine à une rénovation contemporaine prête à être habitée. Un bien idéal pour ceux qui recherchent un espace compact, fonctionnel et avec identité dans un quartier authentique de la ville. Le logement est livré entièrement prêt à emménager et comprend un espace de vie avec cuisine ouverte intégrée, une chambre double, une salle de bains complète et un patio privé d'environ 10 m². La lumière naturelle est omniprésente, mise en valeur par de grandes

ouvertures et des matériaux chaleureux comme le chêne, le parquet multicouche et le microciment. La climatisation par aérothermie assure confort et efficacité énergétique. Vivre à Gràcia Nova, c'est profiter d'un quartier vivant avec commerces, restaurants et services de proximité, à deux pas du Passeig de Sant Joan et de la Sagrada Família. Un environnement où vie de quartier et dynamisme urbain se...

Contactez-nous,
nous serons heureux de vous aider,
pour vous fournir plus de détails et
d'informations.

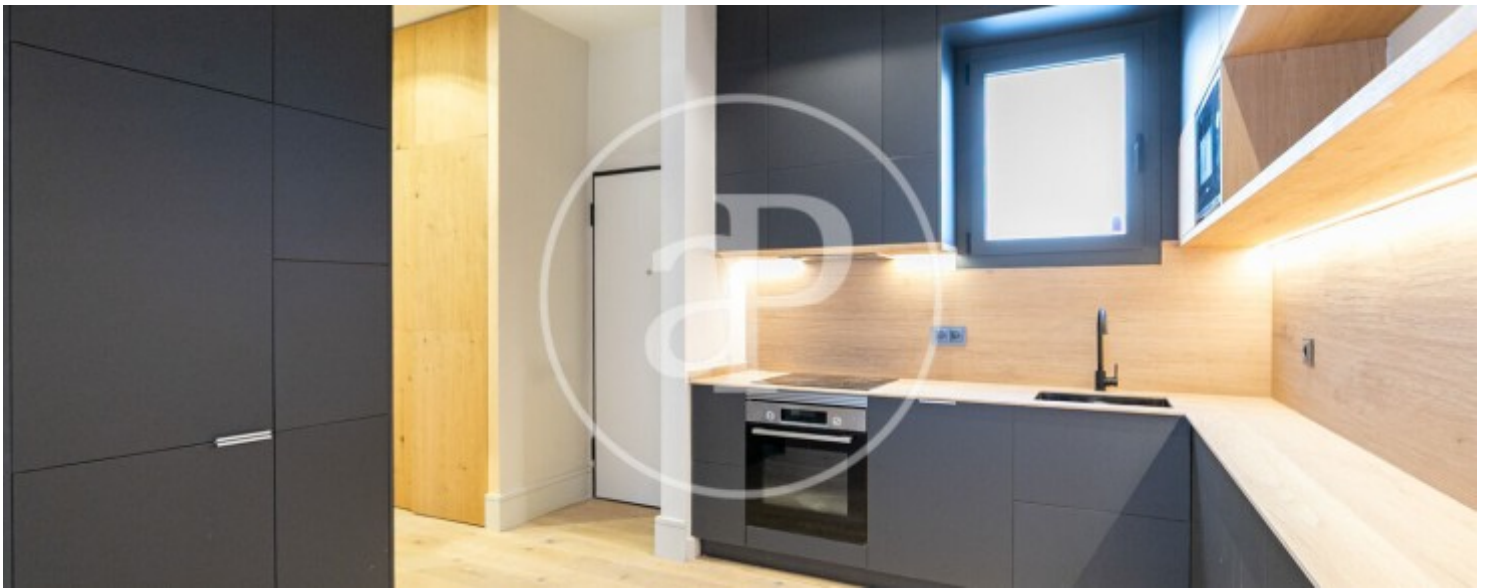
Camp d'en Grassot - Gràcia nova, Barcelona

REF. VB2602061



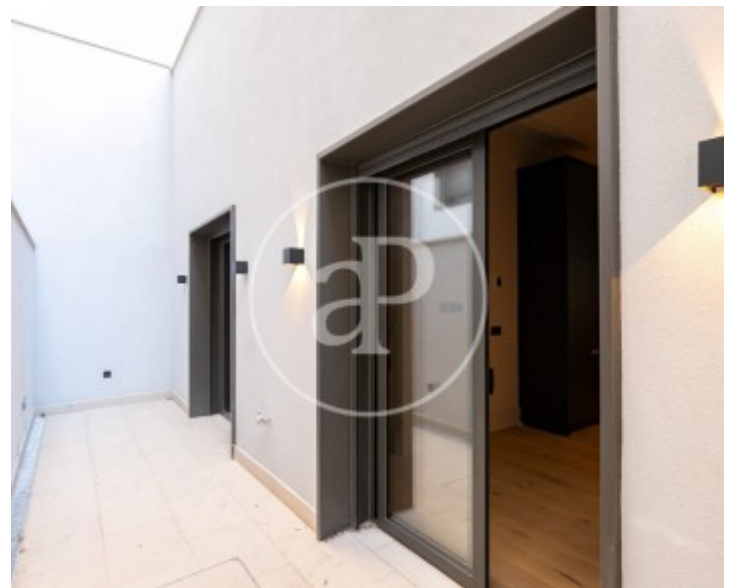
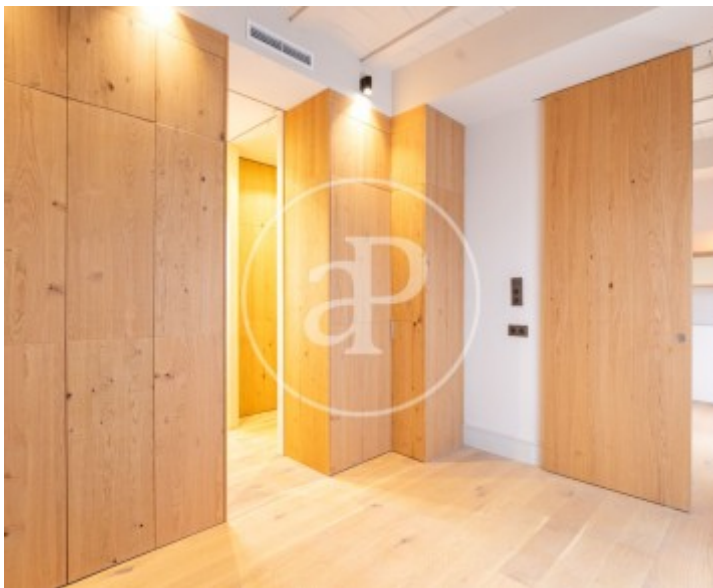
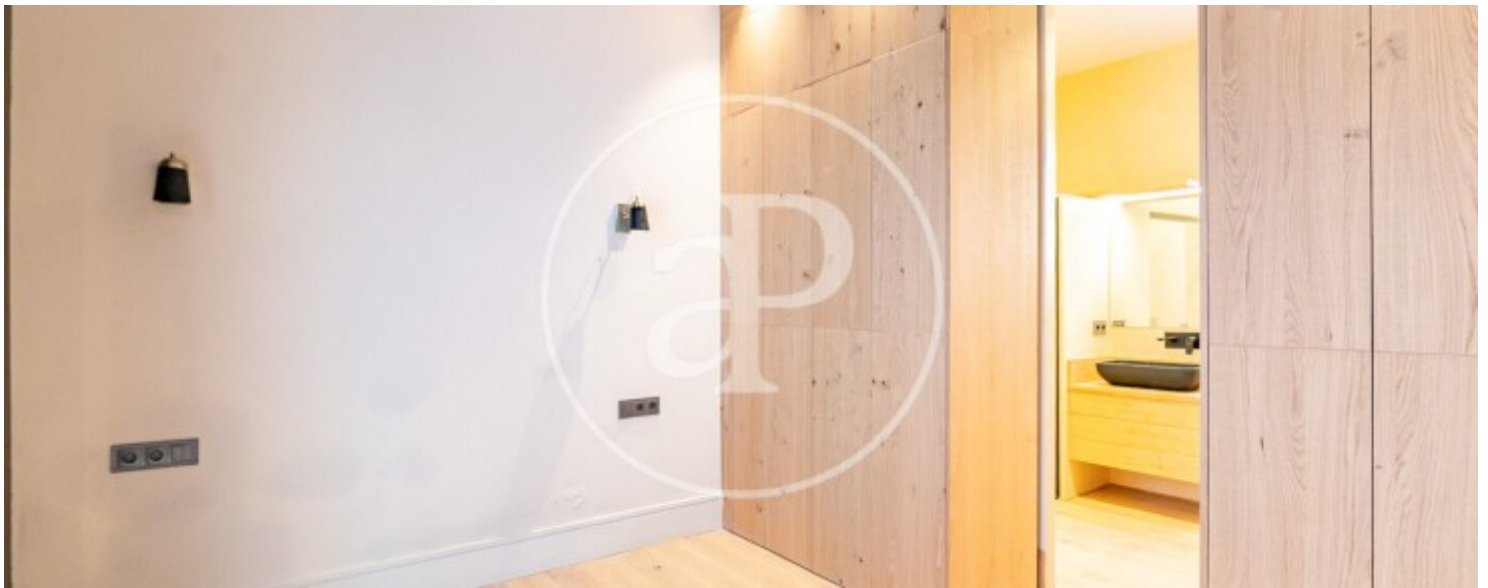
Camp d'en Grassot - Gràcia nova, Barcelona

REF. VB2602061



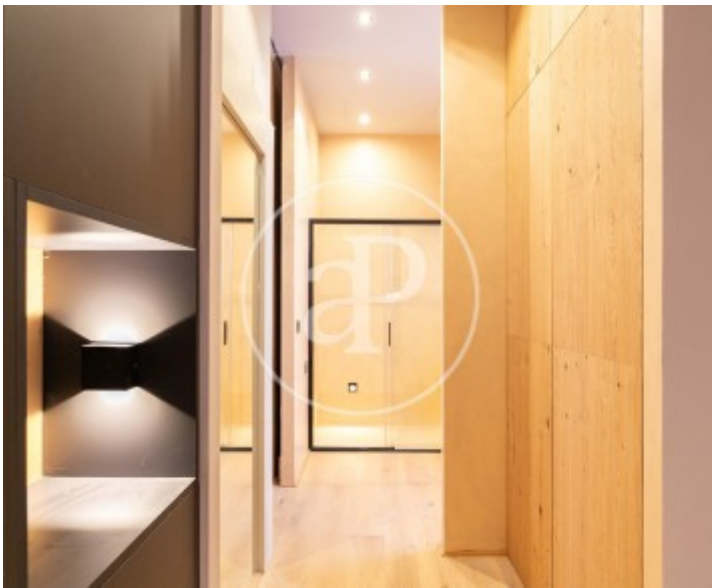
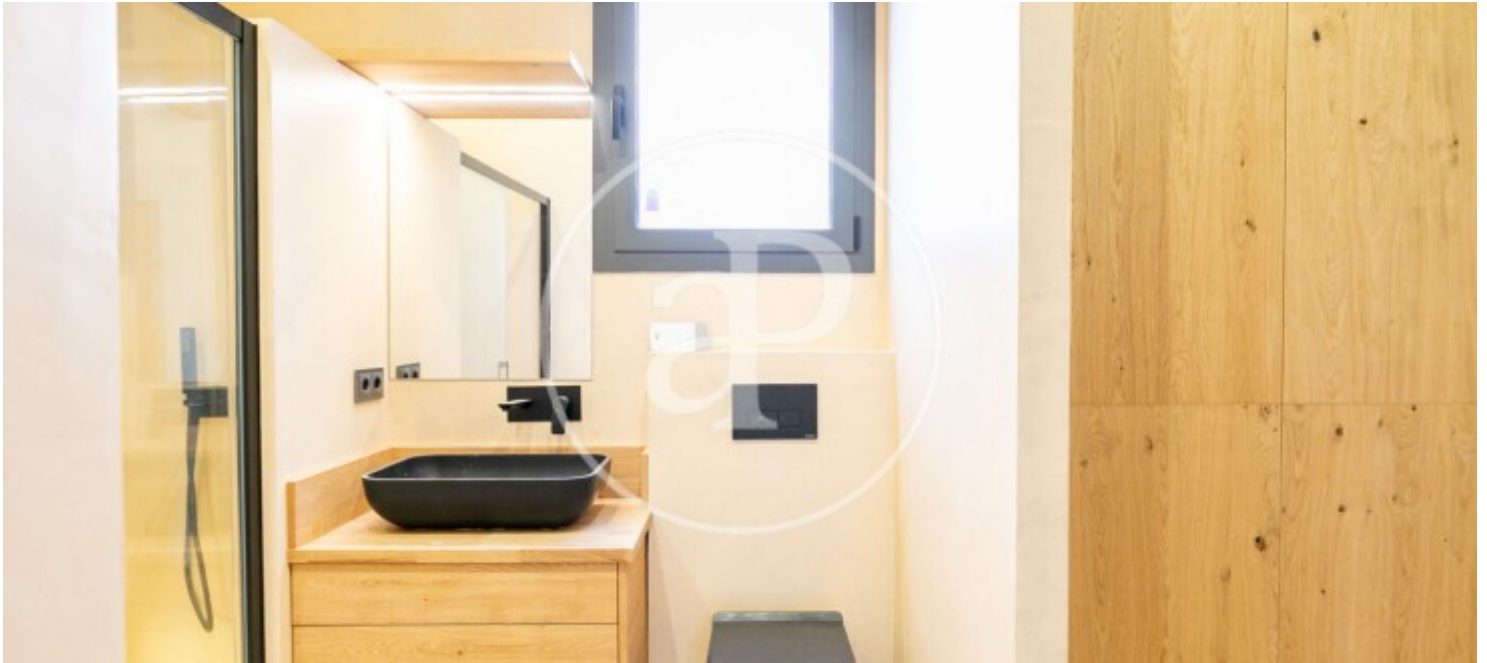
Camp d'en Grassot - Gràcia nova, Barcelona

REF. VB2602061



Camp d'en Grassot - Gràcia nova, Barcelona

REF. VB2602061



Les données de chaque propriété ne font pas partie d'une offre ou d'un contrat. Vous ne devez pas considérer les déclarations faites par aProperties, verbalement ou par écrit, concernant la propriété, son état ou sa valeur comme étant exactes ou factuelles. Les photographies ne montrent que certaines parties de la propriété telles qu'elles étaient au moment où elles ont été prises. Les superficies, dimensions et distances fournies sont approximatives et doivent être vérifiées par le client. Les images générées par ordinateur ne sont qu'une indication de l'apparence possible de la propriété et peuvent changer à tout moment. Les informations concernant une propriété sont susceptibles d'être modifiées à tout moment.