

Camp d'en Grassot - Gràcia nova, Barcelona

REF. VB2602054

Appartement à vendre avec terrasse à Camp d'en Grassot - Gràcia nova (Barcelona)

Caractéristiques

Surface

54 m²

Chambre à coucher

1

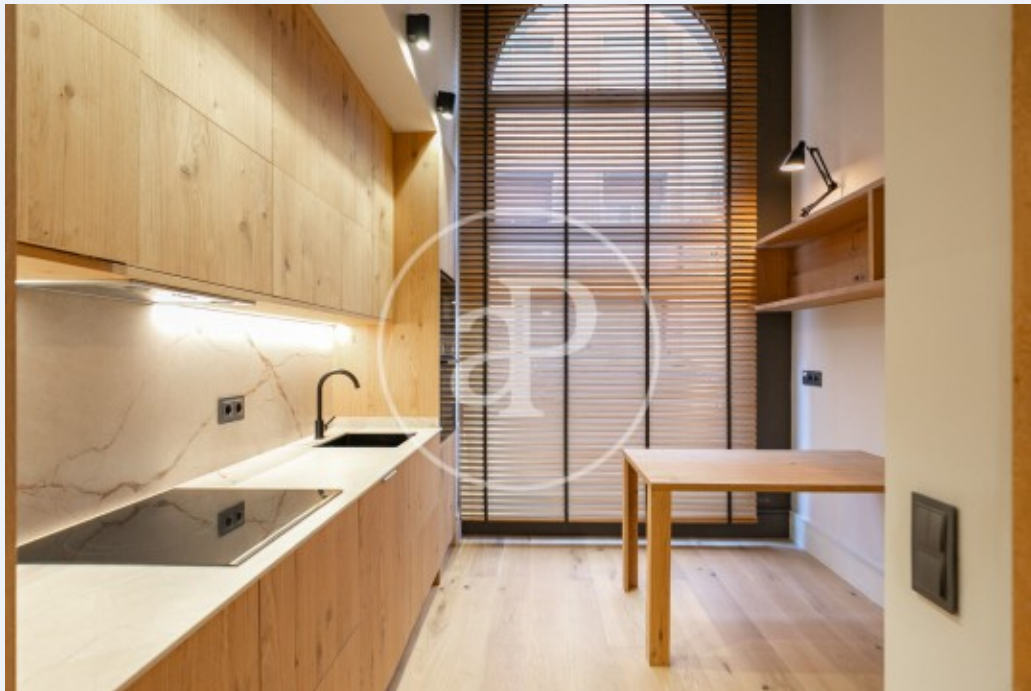
Salles de bain

2

- ✓ Chauffage
- ✓ AACC
- ✓ Terrasse
- ✓ Ascenseur

Prix

410.000 €



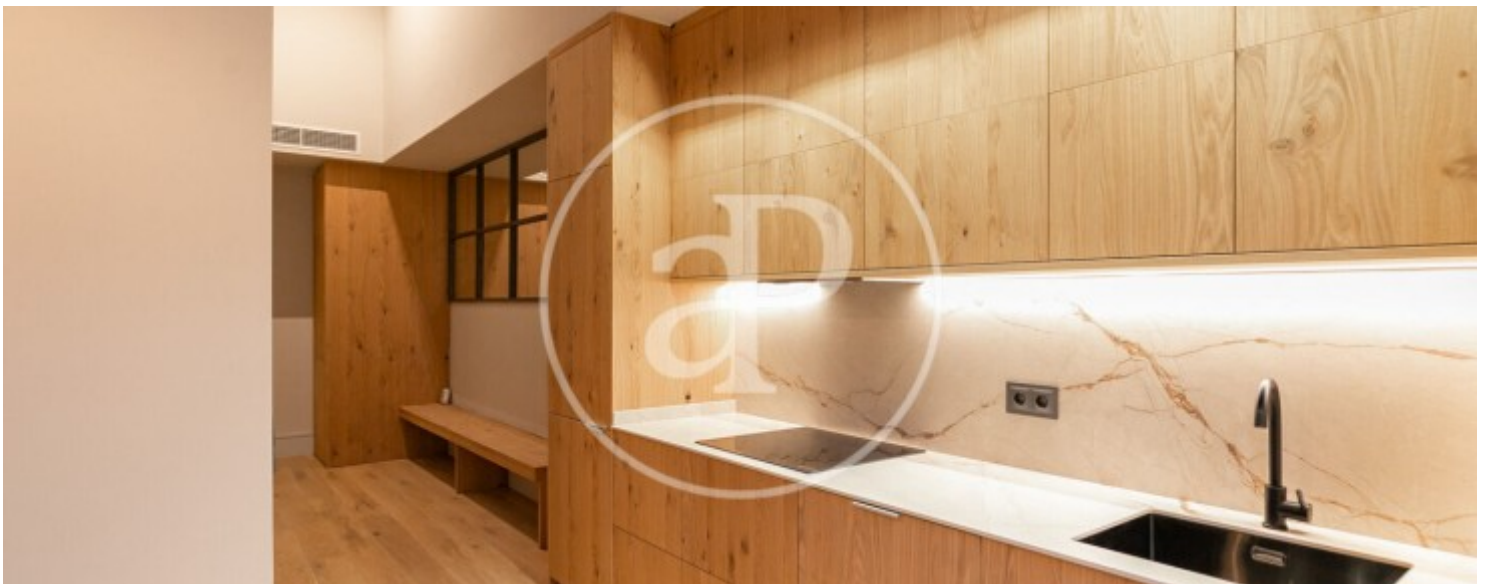
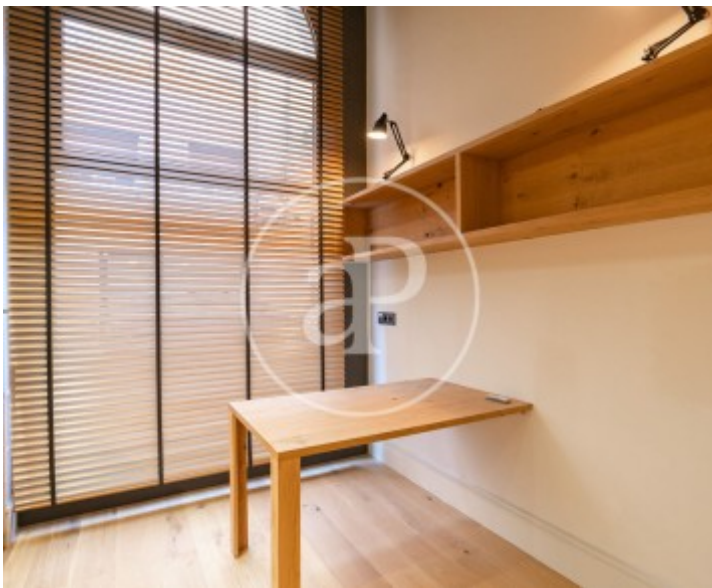
Dans le quartier de Gràcia Nova à Barcelone, cet appartement de 48 m² construits se situe dans un immeuble de caractère entièrement rénové avec ascenseur, combinant le charme de l'architecture d'origine et une rénovation complète prête à être habitée. Le logement est livré entièrement rénové et comprend un salon-salle à manger avec cuisine ouverte intégrée, conçu pour maximiser la lumière naturelle. Il dispose d'une chambre double en suite, de deux salles de bains complètes et d'un patio privé d'environ 5 m² offrant un espace extérieur intime. Les finitions en chêne, le parquet multicouche, les

salles de bains en microciment et la climatisation par aérothermie assurent confort et efficacité. Vivre à Gràcia Nova, c'est profiter d'un quartier avec commerces, restaurants et services à proximité, très bien connecté au reste de Barcelone. À quelques minutes du Passeig de Sant Joan et de la Sagrada Família, il combine vie de quartier et lieux emblématiques. Une opportunité...

Contactez-nous,
nous serons heureux de vous aider,
pour vous fournir plus de détails et
d'informations.

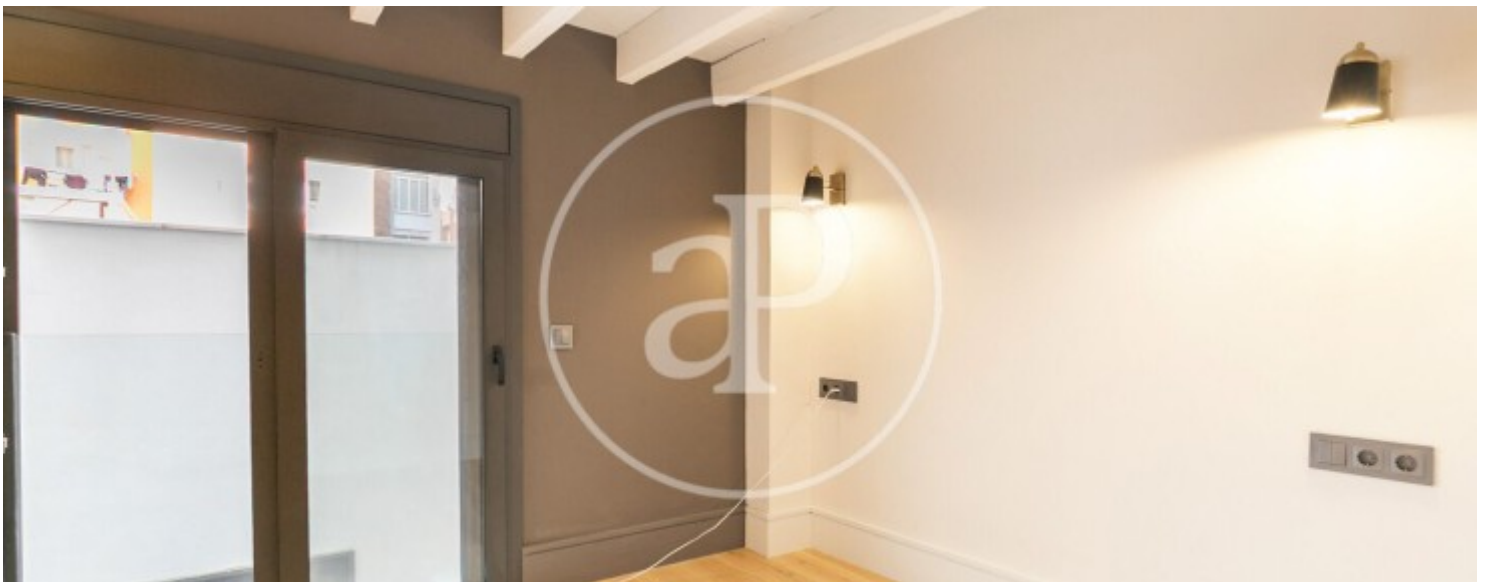
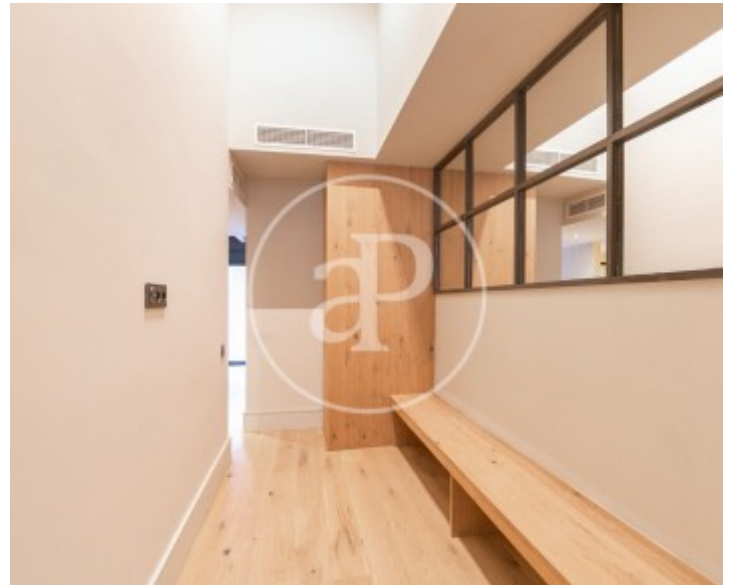
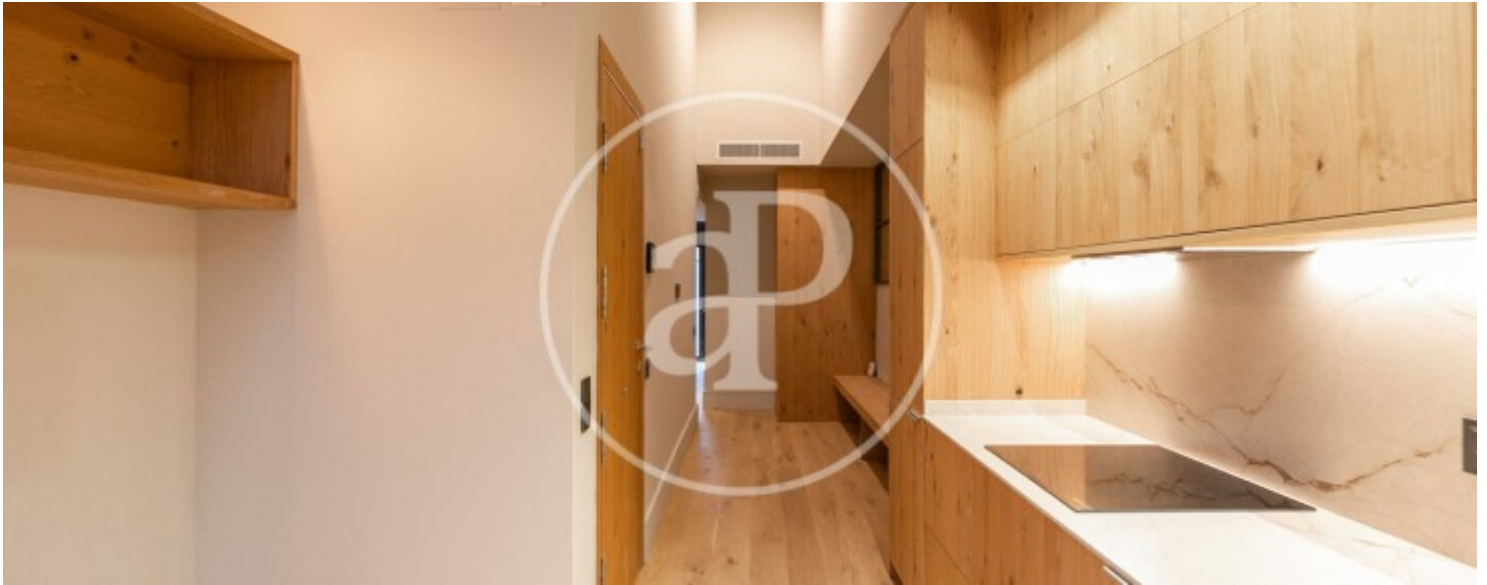
Camp d'en Grassot - Gràcia nova, Barcelona

REF. VB2602054



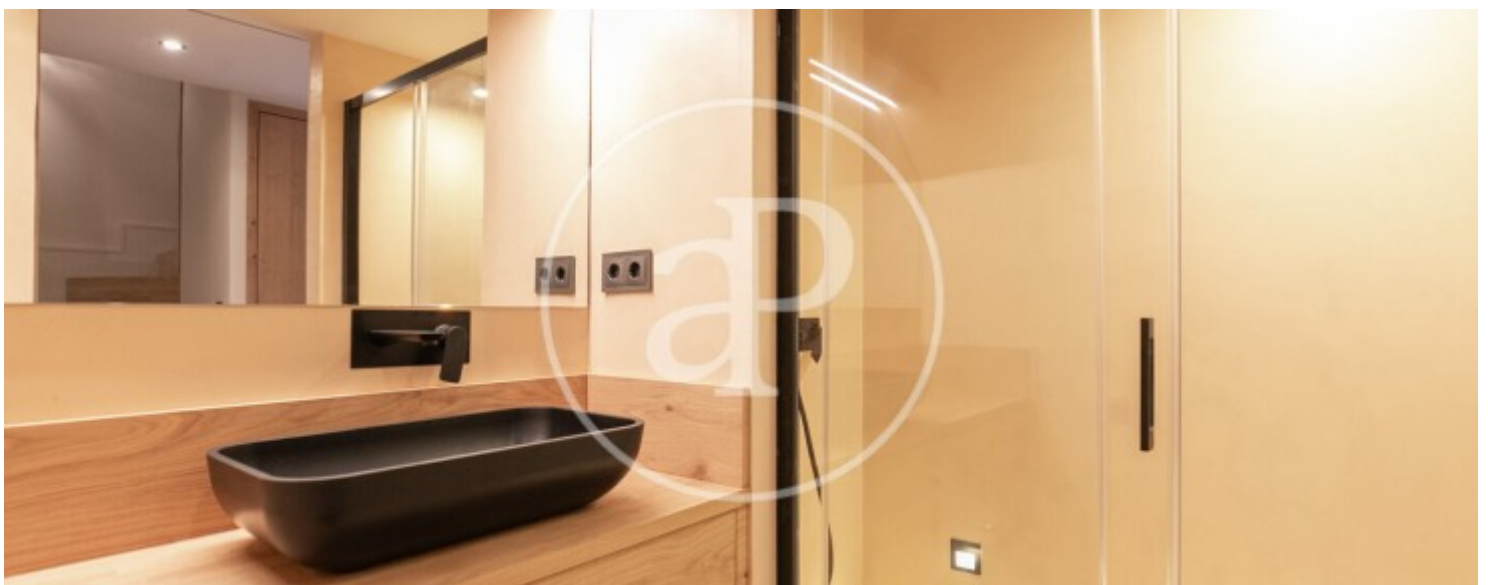
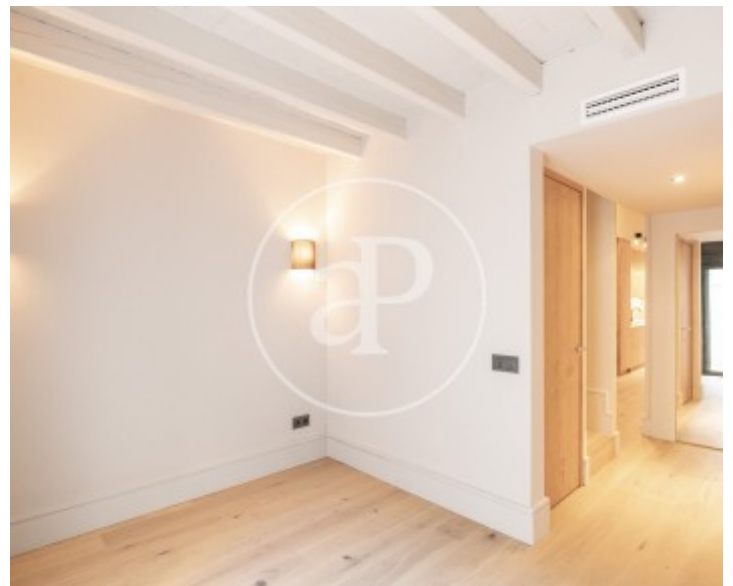
Camp d'en Grassot - Gràcia nova, Barcelona

REF. VB2602054



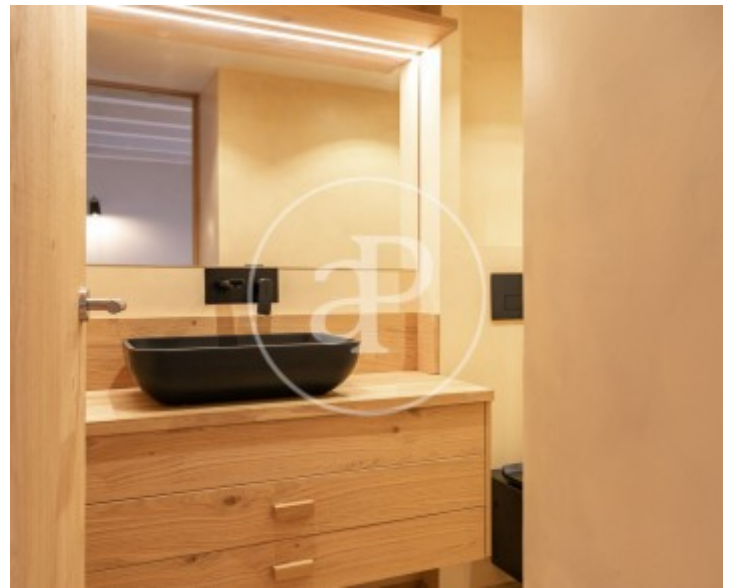
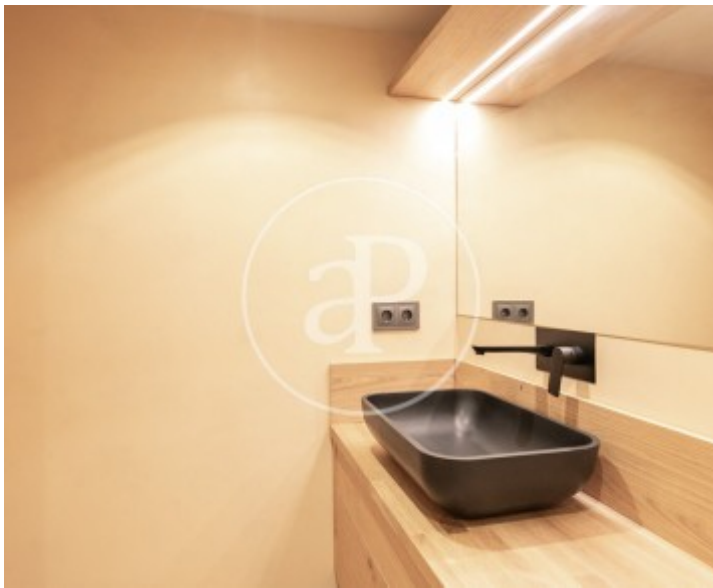
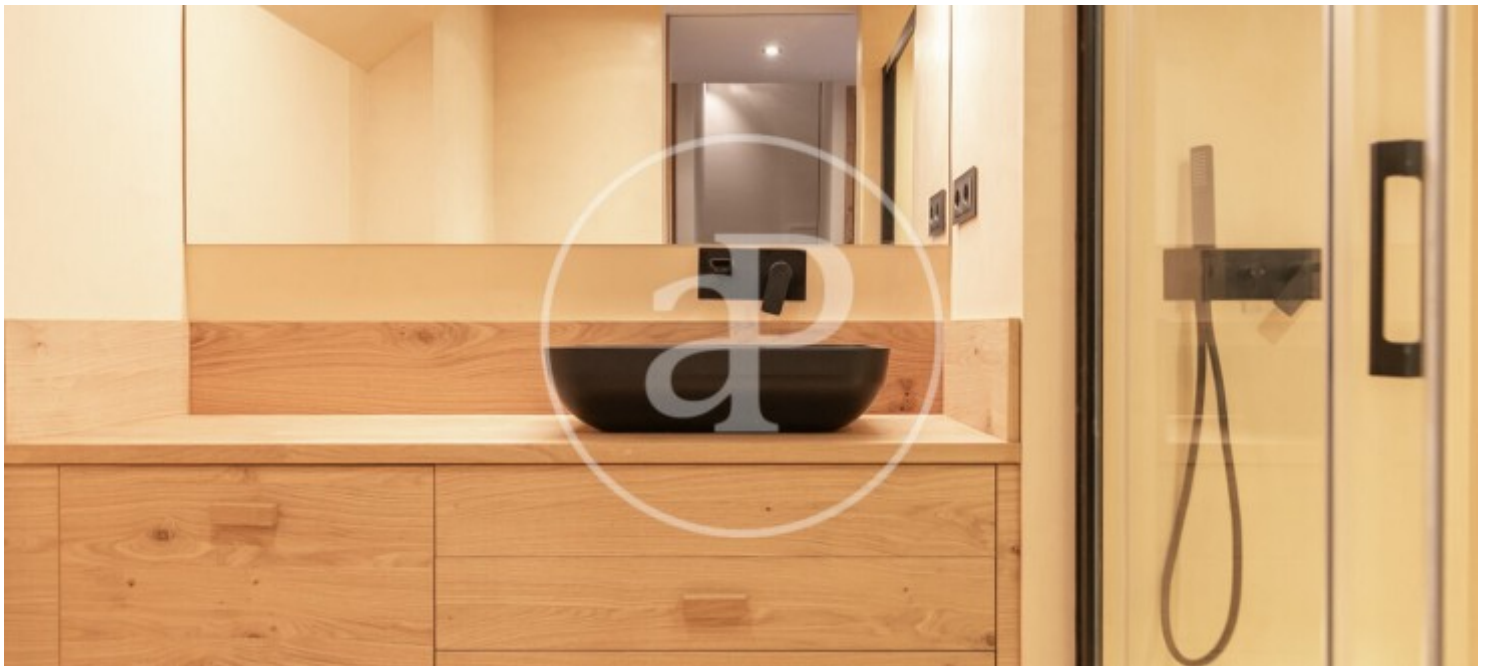
Camp d'en Grassot - Gràcia nova, Barcelona

REF. VB2602054



Camp d'en Grassot - Gràcia nova, Barcelona

REF. VB2602054



Les données de chaque propriété ne font pas partie d'une offre ou d'un contrat. Vous ne devez pas considérer les déclarations faites par aProperties, verbalement ou par écrit, concernant la propriété, son état ou sa valeur comme étant exactes ou factuelles. Les photographies ne montrent que certaines parties de la propriété telles qu'elles étaient au moment où elles ont été prises. Les superficies, dimensions et distances fournies sont approximatives et doivent être vérifiées par le client. Les images générées par ordinateur ne sont qu'une indication de l'apparence possible de la propriété et peuvent changer à tout moment. Les informations concernant une propriété sont susceptibles d'être modifiées à tout moment.