

Camp d'en Grassot - Gràcia nova, Barcelona

REF. VB2107044

# Fantastique duplex avec parking inclus

## Caractéristiques

Surface

**120 m<sup>2</sup>**

Chambres

**4**

Salles de bain

**3**

- ✓ Vues
- ✓ AACC
- ✓ Arrière-cour
- ✓ Surveillance
- ✓ A un parking
- ✓ Chauffage
- ✓ Terrasse
- ✓ Ascenseur
- ✓ Concierge

Prix

**635.000 €**



**Sur les hauteurs de Gracia Nova, avec les meilleures vues à 360 degrés de la ville, nous trouvons ce magnifique duplex prêt à emménager.**

Ses 150m<sup>2</sup> sont entièrement utilisés, aucun espace n'est perdu, il est divisé en deux niveaux : à l'arrivée dans l'appartement on retrouve l'espace jour avec un premier WC, une cuisine, en face de la salle à manger, et le salon avec une cheminée et accès à un long balcon avec une vue imprenable sur la ville et la mer. En descendant les escaliers, nous trouvons la zone nuit divisée en quatre chambres : une double en suite avec sa

propre salle de bain et trois autres chambres avec une autre salle de bain avec baignoire. De plus, ce niveau il dispose d'un espace buanderie pour lave-linge et sèche-linge et d'un débarras. Les deux étages offrent une vue sur toute la ville. Le bâtiment de style Rationaliste a remporté le prix FAD d'architecture en 1962, il a été construit par le Grup Escorial (F. Mitjans, A. Perpiñá, J.M. Ribas Casas, O. Bohigas, J. M.<sup>a</sup>...

**Contactez-nous,**  
nous serons heureux de vous aider,  
pour vous fournir plus de détails et  
d'informations.

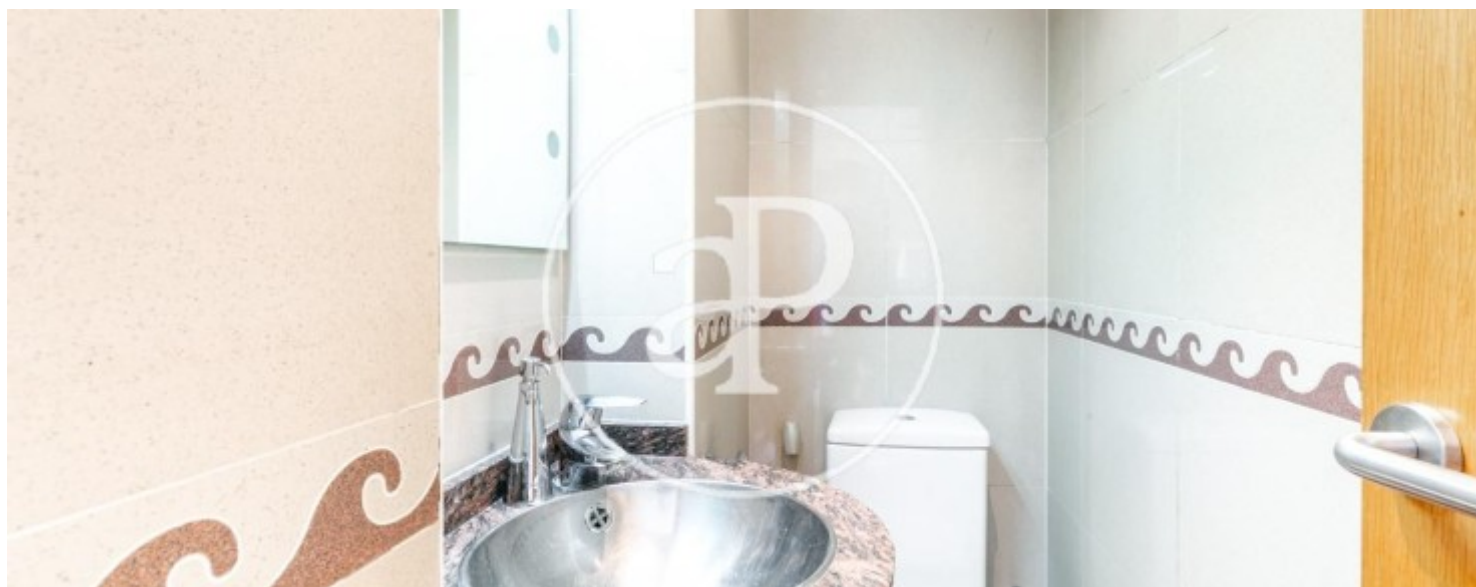
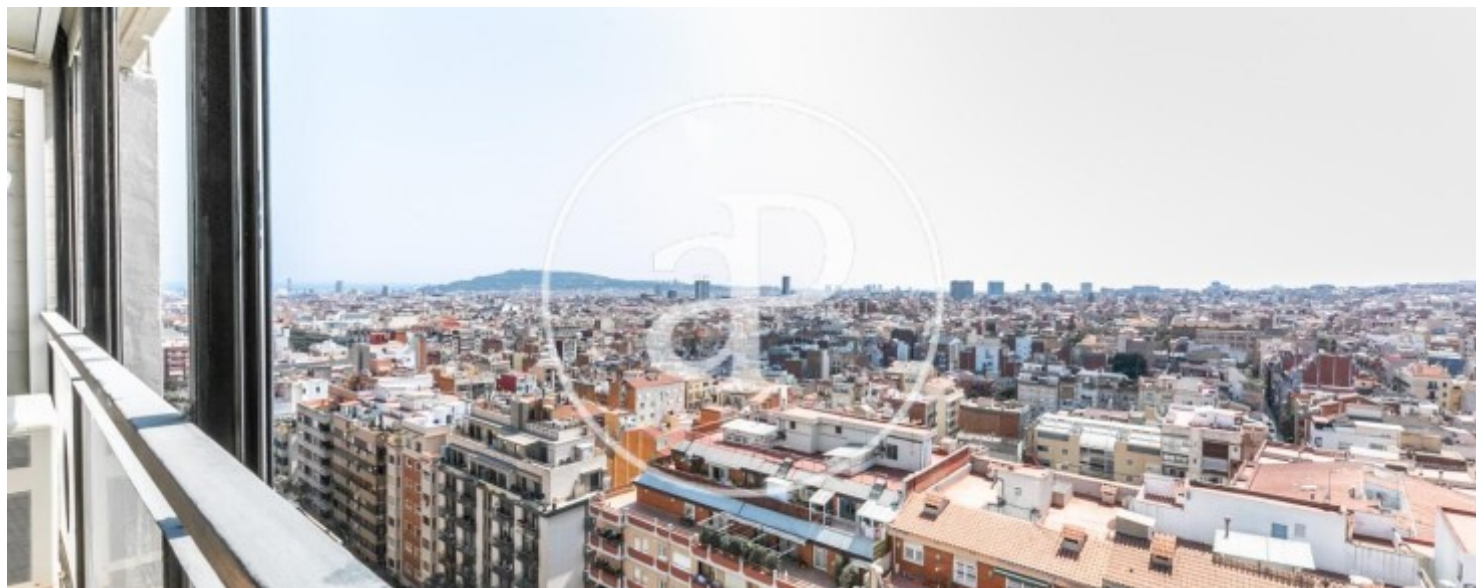
Camp d'en Grassot - Gràcia nova, Barcelona

REF. VB2107044



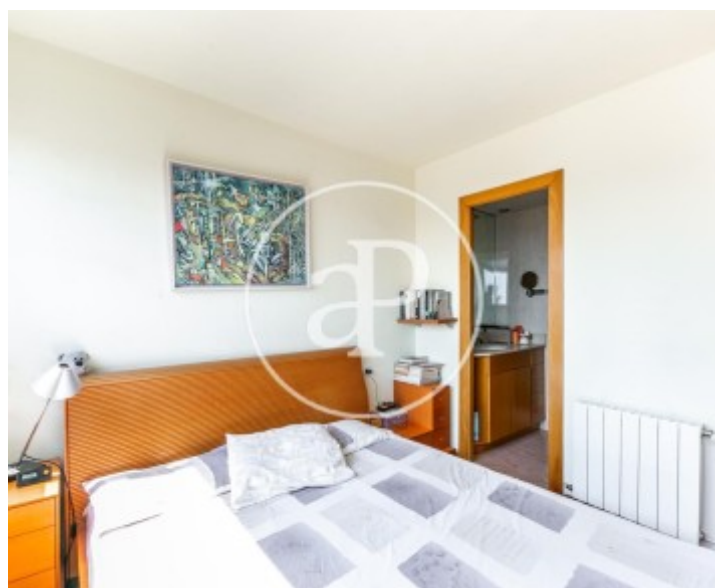
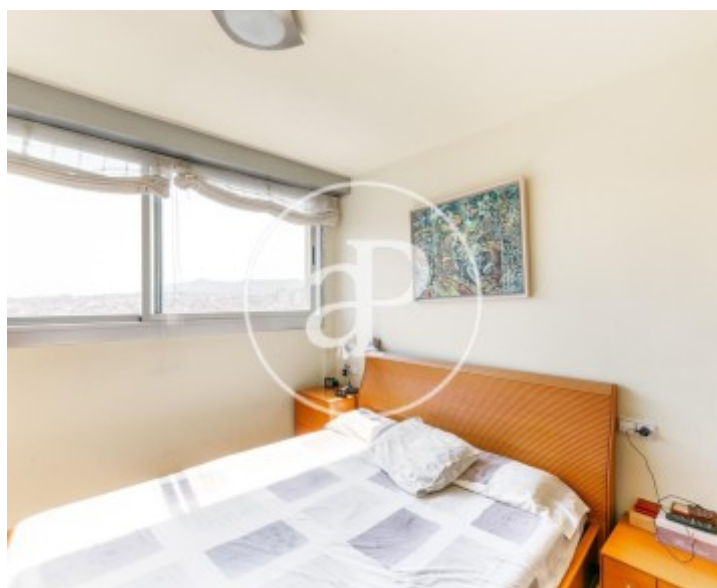
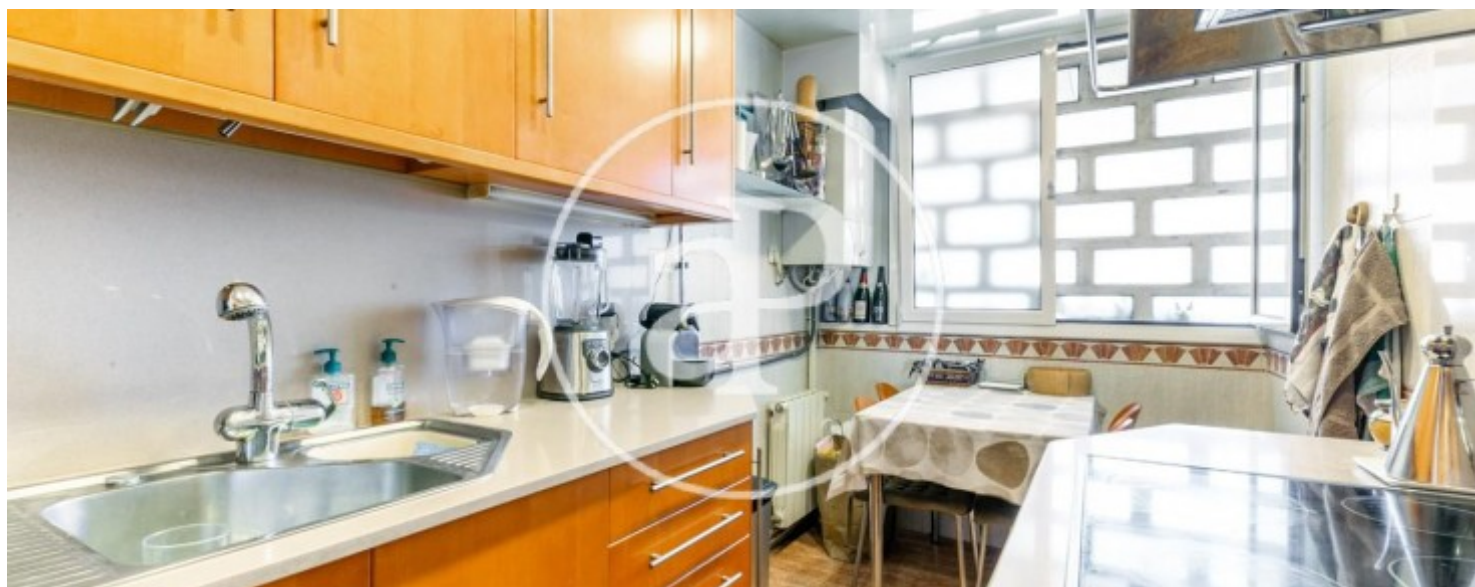
Camp d'en Grassot - Gràcia nova, Barcelona

REF. VB2107044



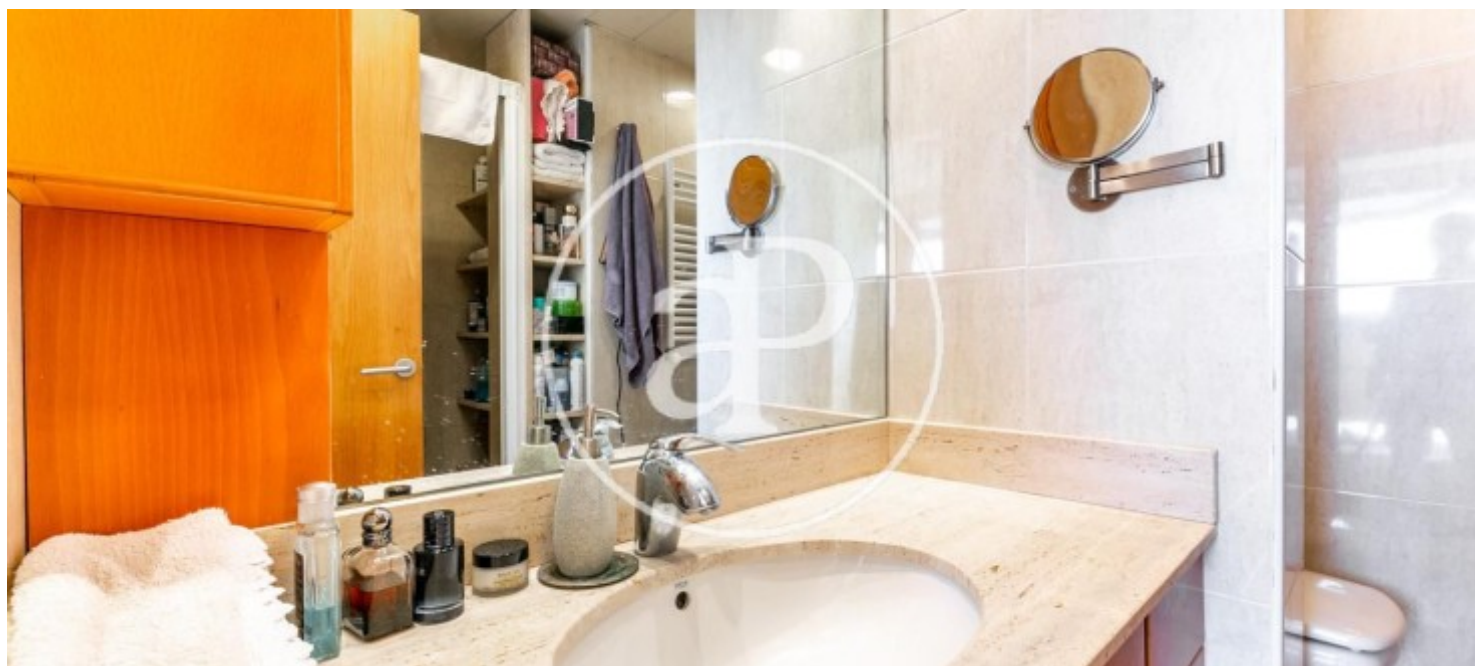
Camp d'en Grassot - Gràcia nova, Barcelona

REF. VB2107044



Camp d'en Grassot - Gràcia nova, Barcelona

REF. VB2107044



Les données de chaque propriété ne font pas partie d'une offre ou d'un contrat. Vous ne devez pas considérer les déclarations faites par aProperties, verbalement ou par écrit, concernant la propriété, son état ou sa valeur comme étant exactes ou factuelles. Les photographies ne montrent que certaines parties de la propriété telles qu'elles étaient au moment où elles ont été prises. Les superficies, dimensions et distances fournies sont approximatives et doivent être vérifiées par le client. Les images générées par ordinateur ne sont qu'une indication de l'apparence possible de la propriété et peuvent changer à tout moment. Les informations concernant une propriété sont susceptibles d'être modifiées à tout moment.