

El Poblenou, Barcelona

REF. VB2002029

Piso a estrenar en Passeig Taulat junto a la playa de la Mar Bella

Caractéristiques

Surface

72 m²

Chambres

2

Salles de bains

1

- ✓ Chauffage
- ✓ AACC
- ✓ Ascenseur

Prix

400.000 €



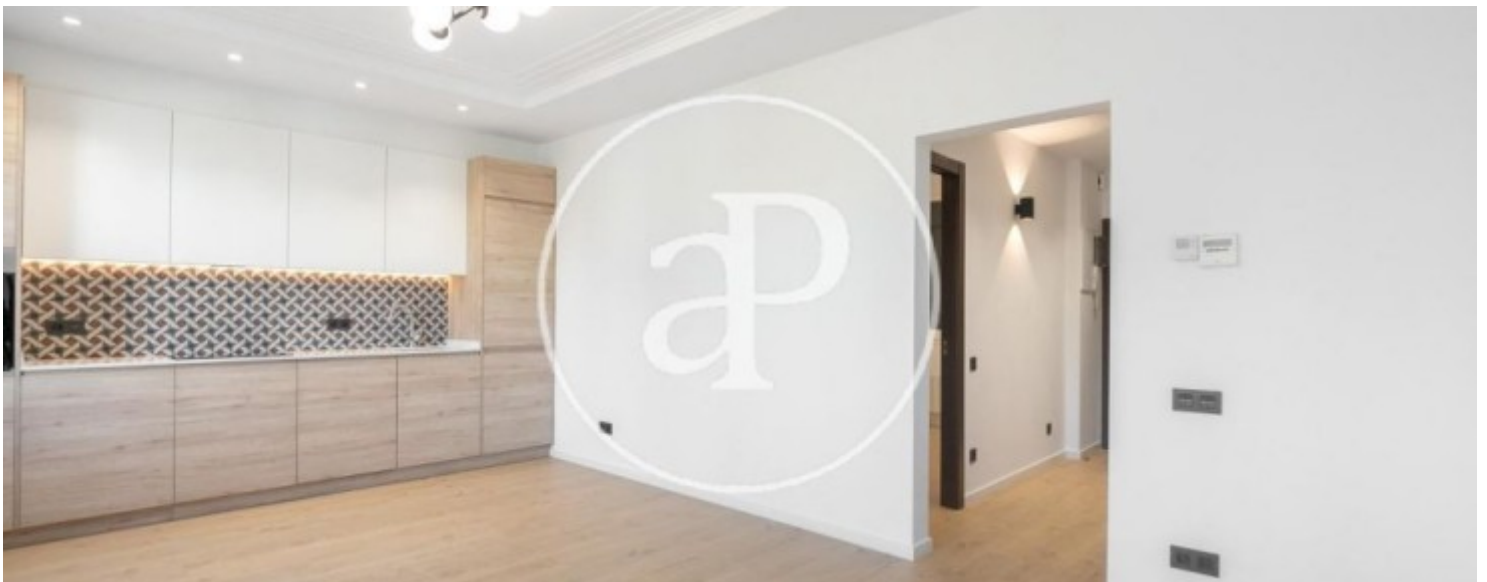
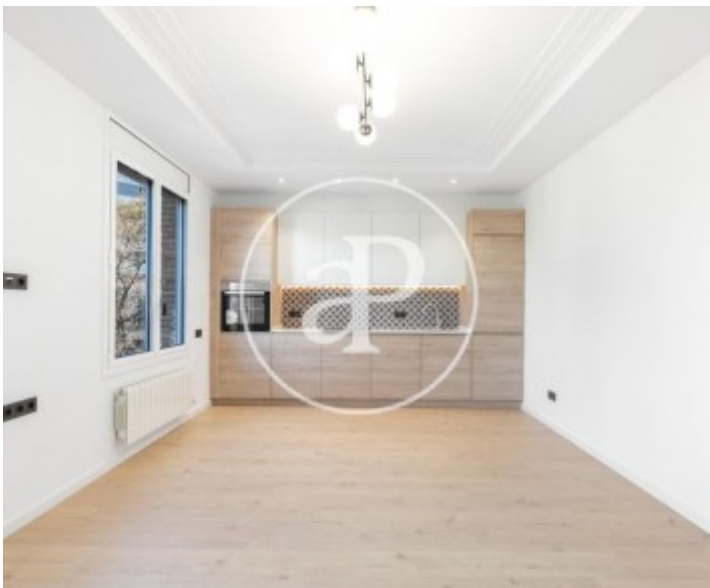
En el barrio de Poblenou, a dos calles de la playa de la Mar Bella, encontramos esta propiedad acabada de reformar y lista para estrenar en una finca racional de 1969, en un segundo real de altura, orientado norte y noreste. El piso dispone de un luminoso salón-comedor con cocina abierta, completamente equipada (horno, inducción, campana empotrada, nevera / congelador y lavavajillas), con salida a balcón. Dos dormitorios, uno doble con armarios empotrados y totalmente exterior y otro individual con venta a patio interior. Un gran baño de 3 piezas, con encimera de roble francés natural y ducha a ras de suelo con mampara. Y una zona de aguas independiente con zona para planchar y tender la ropa. En el recibidor hay también un gran armario empotrado. Todas

las ventanas son de aluminio con rotura de puente térmico y cristal climatit. Todas las persianas son motorizadas. Iluminación directa e indirecta de leds. Los picaportes de todas las puertas van con imán. Los suelos son de parqué laminado de alta calidad y resistencia y todas las puertas son de madera. Calefacción de gas natural y aire acondicionado frío/calor por conductos. Poblenou, ubicado en el distrito de Sant Martí, ha pasado de ser una...

Contactez-nous,
nous serons heureux de vous aider,
pour vous fournir plus de détails et
d'informations.

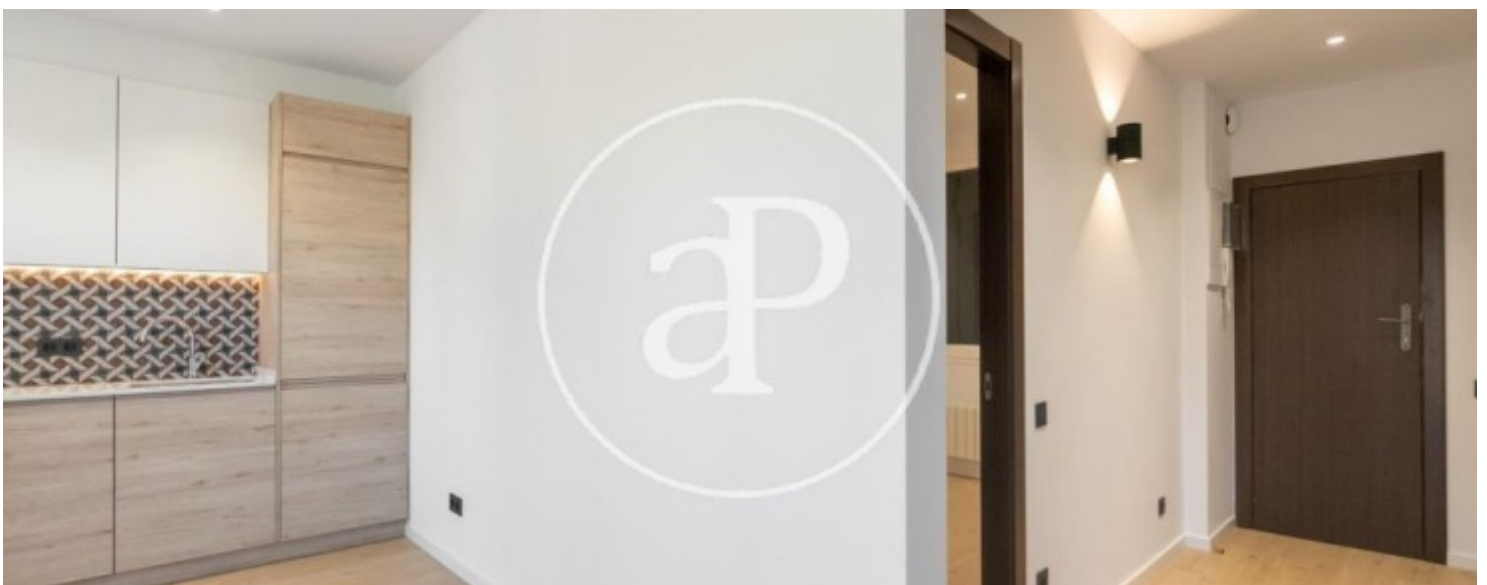
El Poblenou, Barcelona

REF. VB2002029



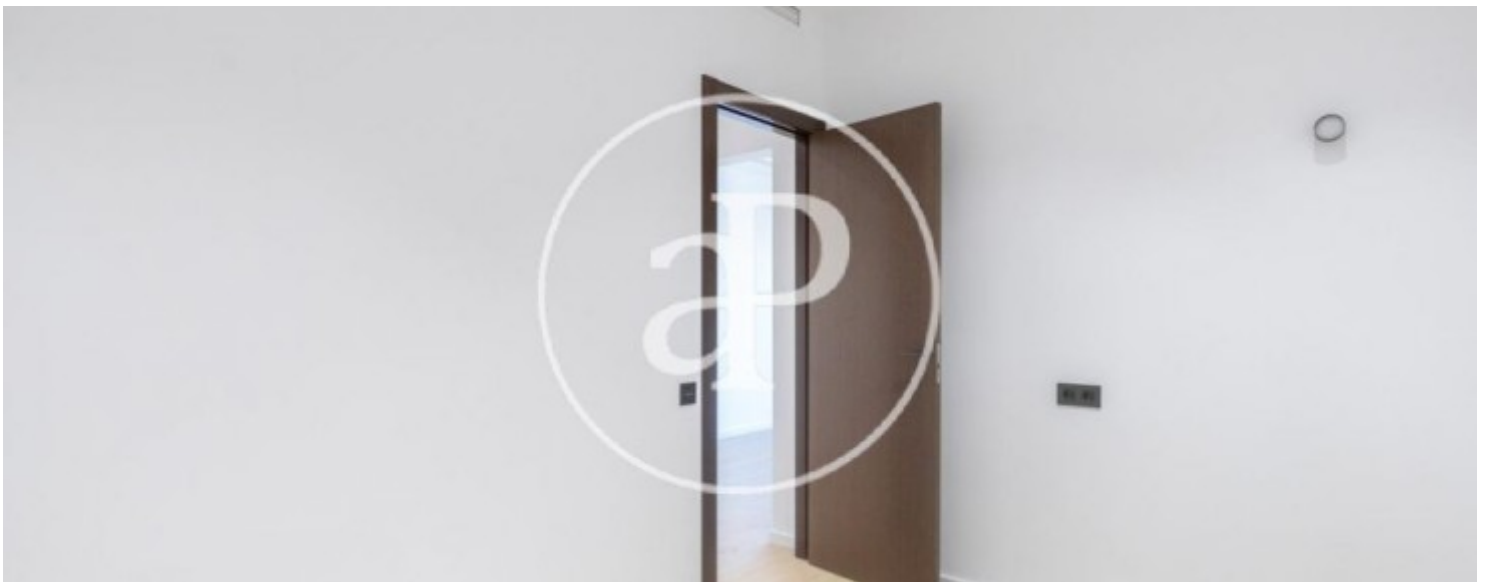
El Poblenou, Barcelona

REF. VB2002029



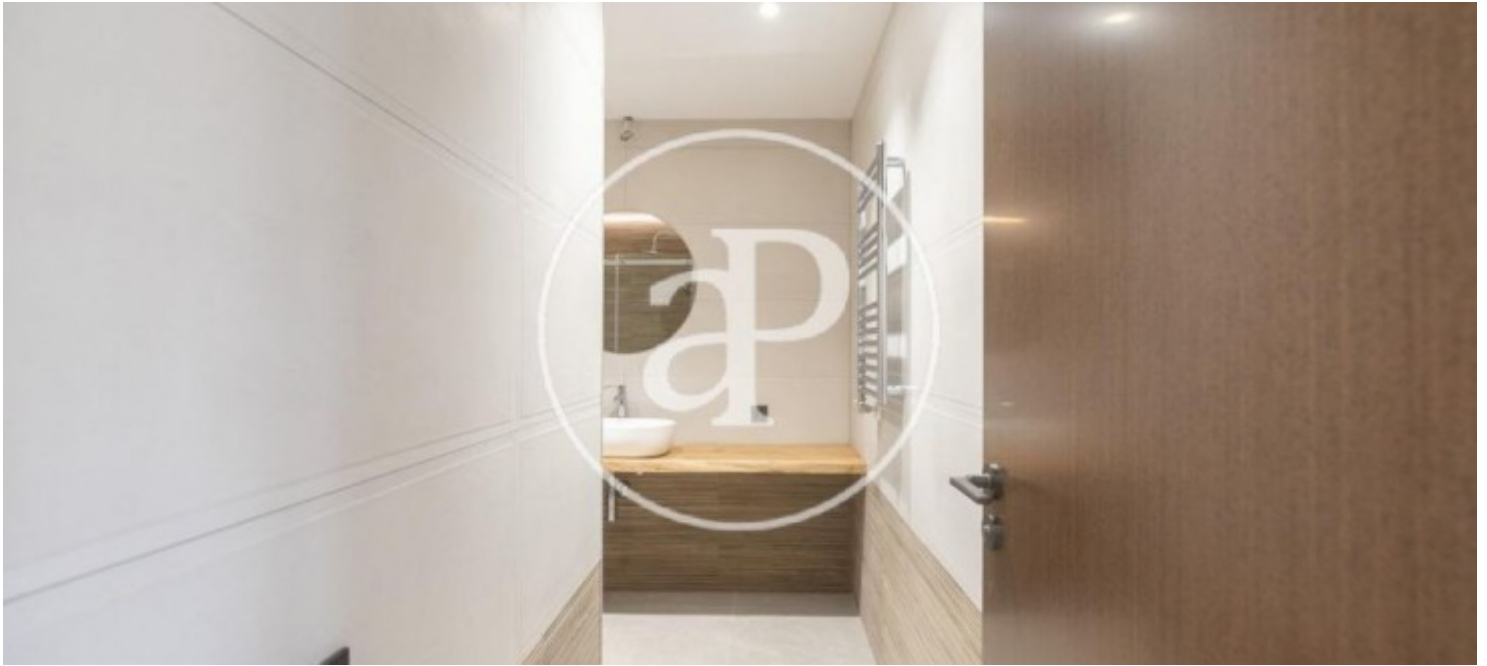
El Poblenou, Barcelona

REF. VB2002029



El Poblenou, Barcelona

REF. VB2002029



Les données de chaque propriété ne font pas partie d'une offre ou d'un contrat. Vous ne devez pas considérer les déclarations faites par aProperties, verbalement ou par écrit, concernant la propriété, son état ou sa valeur comme étant exactes ou factuelles. Les photographies ne montrent que certaines parties de la propriété telles qu'elles étaient au moment où elles ont été prises. Les superficies, dimensions et distances fournies sont approximatives et doivent être vérifiées par le client. Les images générées par ordinateur ne sont qu'une indication de l'apparence possible de la propriété et peuvent changer à tout moment. Les informations concernant une propriété sont susceptibles d'être modifiées à tout moment.