

El Poblenou, Barcelona

REF. VB2104029

Appartement à vendre à Plaça Unió

Caractéristiques

Surface

64 m²

Chambre à coucher

1

Salles de bains

1

- ✓ Vues
- ✓ Chauffage
- ✓ Meublé
- ✓ AACC

Prix

295.000 €



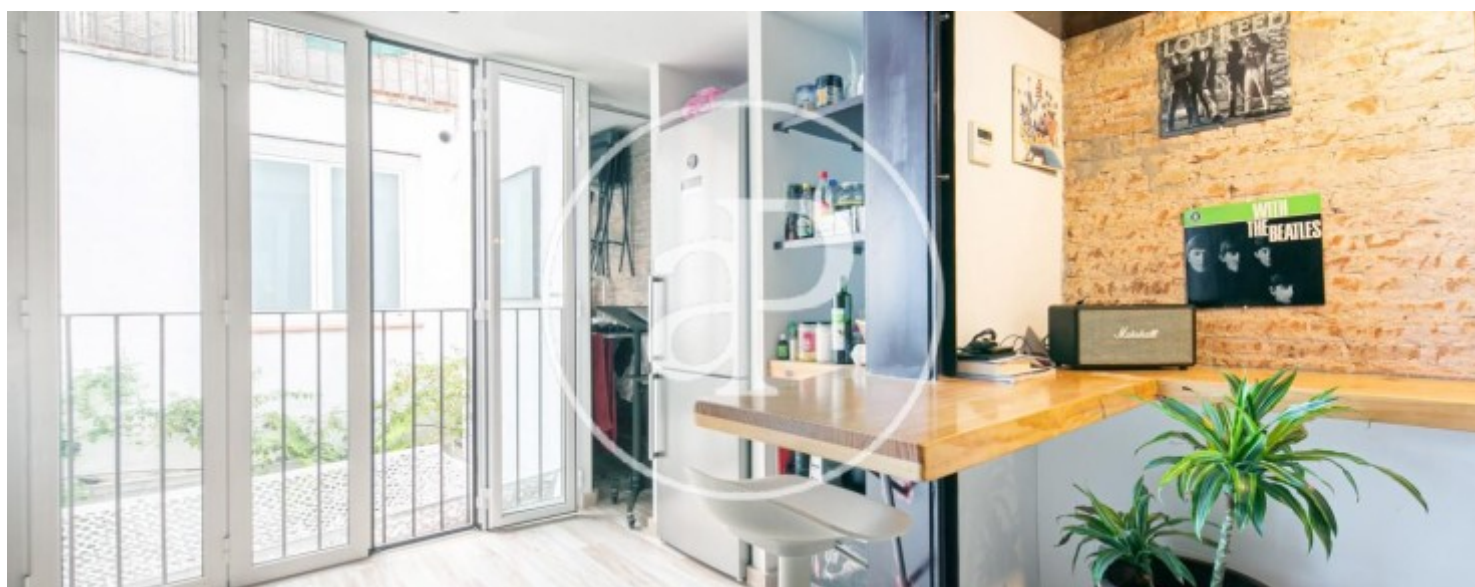
Fantastique appartement de design industriel très en harmonie avec le quartier, 61m2 construit selon le cadastre, entièrement rénové en 2018 et prêt à emménager. Il est situé au premier étage d'un bel immeuble classique de 1900, avec peu de voisins et en parfait état. L'emplacement est imbattable, au coeur de Poblenou, en face du marché de quartier et à proximité de toutes sortes de commerces et services. La ferme n'a pas d'ascenseur. La propriété est composée d'une chambre double face à la rue avec une armoire intégrée, une salle de bain complète avec douche, un salon spacieux ouvert sur la cuisine et un coin buanderie. Il est vendu meublé et avec tous les

électroménagers. Le design fonctionnel et moderne de la propriété se démarque. C'est un pied à terre idéal à seulement 5 minutes de la plage. Et une belle occasion de profiter de l'esprit authentique du quartier. Ne manquez pas l'occasion de faire une visite!

Contactez-nous,
nous serons heureux de vous aider,
pour vous fournir plus de détails et
d'informations.

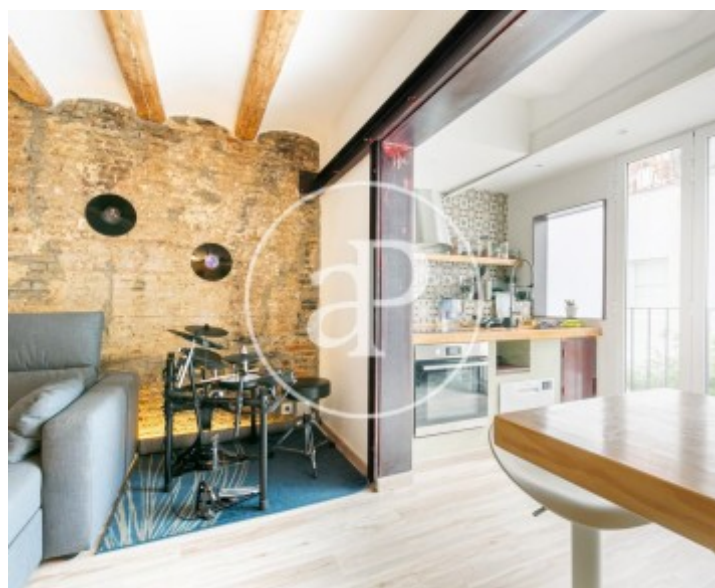
El Poblenou, Barcelona

REF. VB2104029



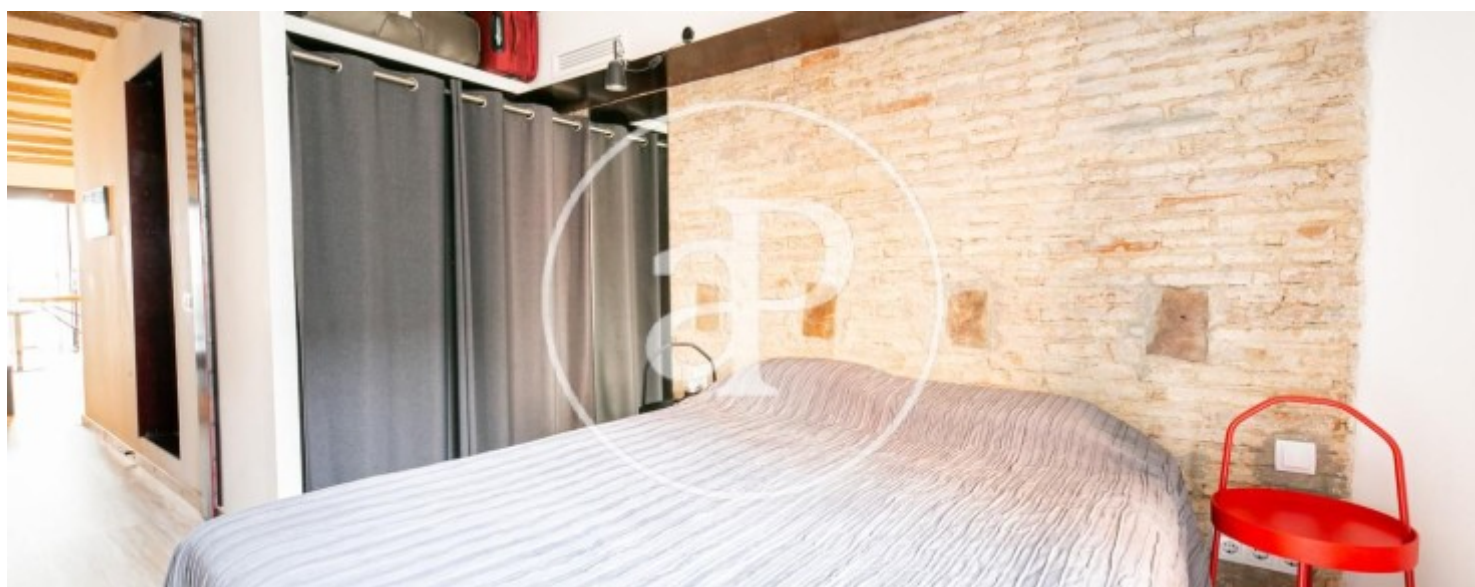
El Poblenou, Barcelona

REF. VB2104029



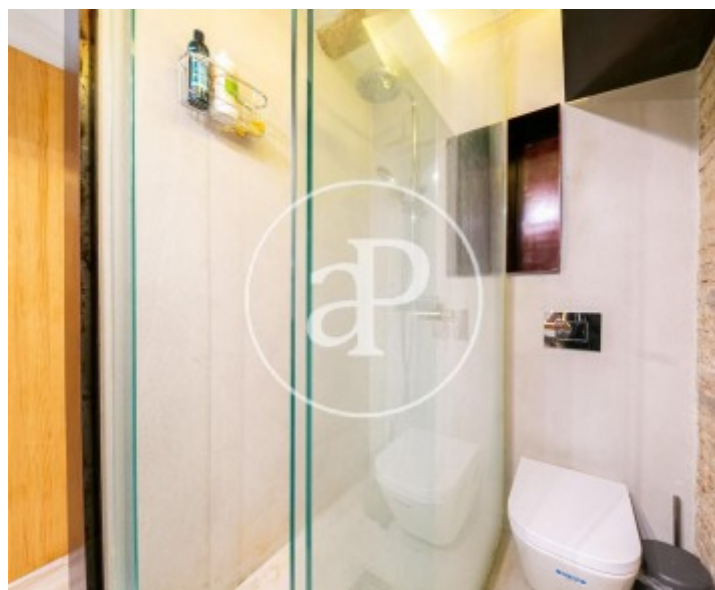
El Poblenou, Barcelona

REF. VB2104029



El Poblenou, Barcelona

REF. VB2104029



Les données de chaque propriété ne font pas partie d'une offre ou d'un contrat. Vous ne devez pas considérer les déclarations faites par aProperties, verbalement ou par écrit, concernant la propriété, son état ou sa valeur comme étant exactes ou factuelles. Les photographies ne montrent que certaines parties de la propriété telles qu'elles étaient au moment où elles ont été prises. Les superficies, dimensions et distances fournies sont approximatives et doivent être vérifiées par le client. Les images générées par ordinateur ne sont qu'une indication de l'apparence possible de la propriété et peuvent changer à tout moment. Les informations concernant une propriété sont susceptibles d'être modifiées à tout moment.