

El Poblenou, Barcelona

REF. AB2310052

# Loft de construction récente à louer à 22@

## Caractéristiques

Surface

**103 m<sup>2</sup>**

Chambres

**2**

Salles de bain

**2**

- ✓ Vues
- ✓ Meublé
- ✓ AACC
- ✓ Arrière-cour
- ✓ Gym
- ✓ Surveillance
- ✓ A un parking
- ✓ Chauffage
- ✓ Débarras
- ✓ Terrasse
- ✓ Piscine
- ✓ Ascenseur
- ✓ Concierge

Prix

**2.860 €**



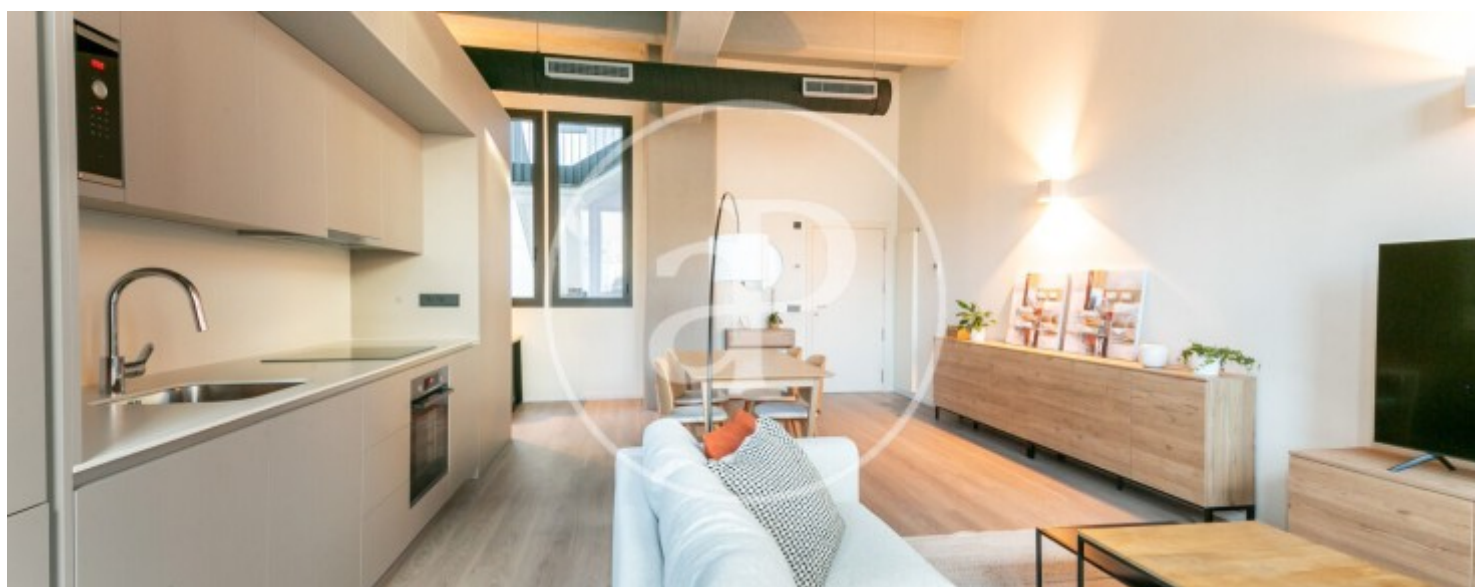
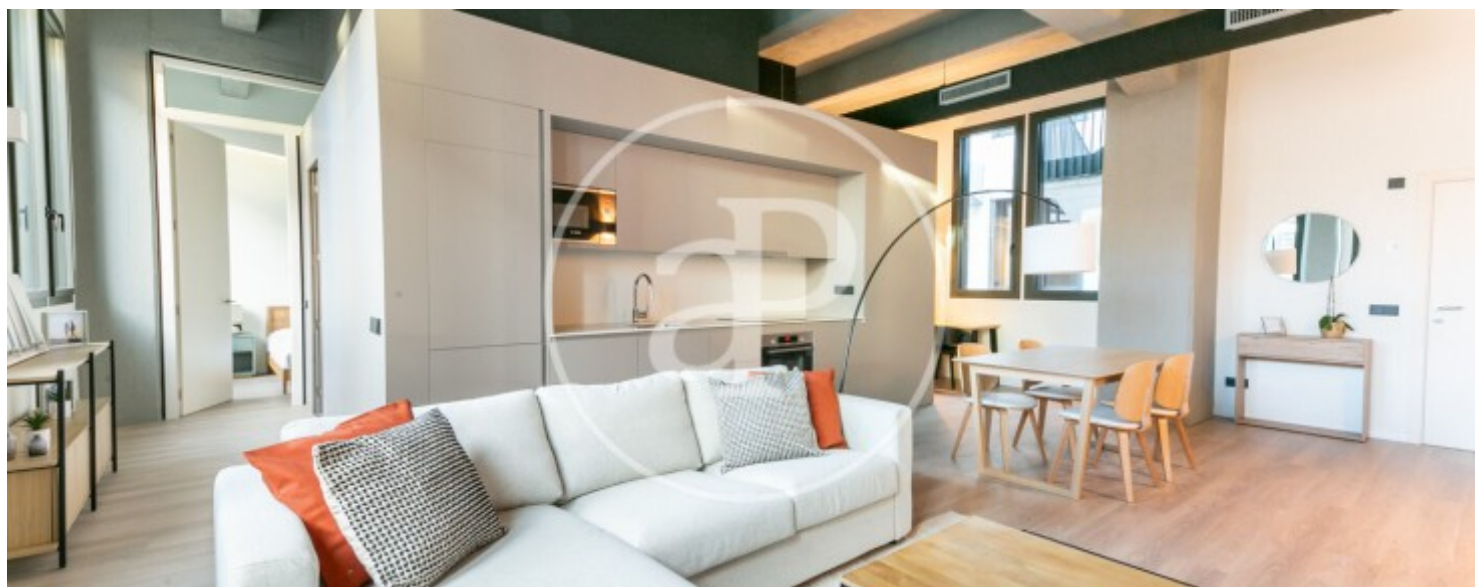
Au cœur du quartier le plus cosmopolite de Barcelone, dans le 22@ et à proximité des parcs, magasins et restaurants, nous vous présentons cet appartement unique dans un bâtiment industriel qui a été converti en un complexe résidentiel de style loft avec de grands espaces ouverts et de multiples zones communes où vous pouvez vous détendre, faire du sport dans son espace de gym et/ou profiter du climat et du soleil de Barcelone dans sa fabuleuse piscine située sur le toit de l'immeuble. La propriété est livrée meublée et a une superficie de 87,5 m<sup>2</sup> où l'on trouve un grand salon-salle à manger, une cuisine ouverte, ainsi que 2 chambres et 2 salles de bain. La chambre principale est

équipée d'un lit double et est conçue comme une chambre principale avec des armoires encastrées et l'autre chambre est une pièce polyvalente qui peut être utilisée comme bureau ou comme chambre à coucher. La propriété est équipée d'une technologie domotique. Le système de climatisation fonctionne par aérothermie et il convient de mentionner que l'appartement est équipé d'une connexion Internet par...

**Contactez-nous,**  
nous serons heureux de vous aider,  
pour vous fournir plus de détails et  
d'informations.

El Poblenou, Barcelona

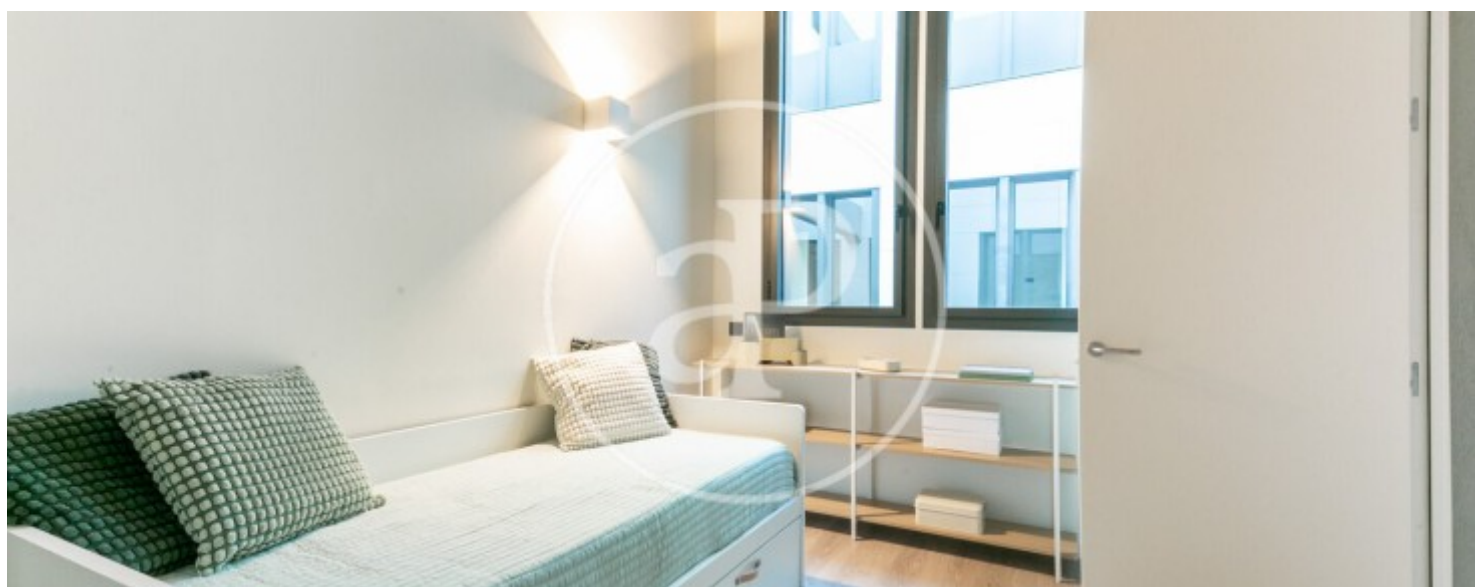
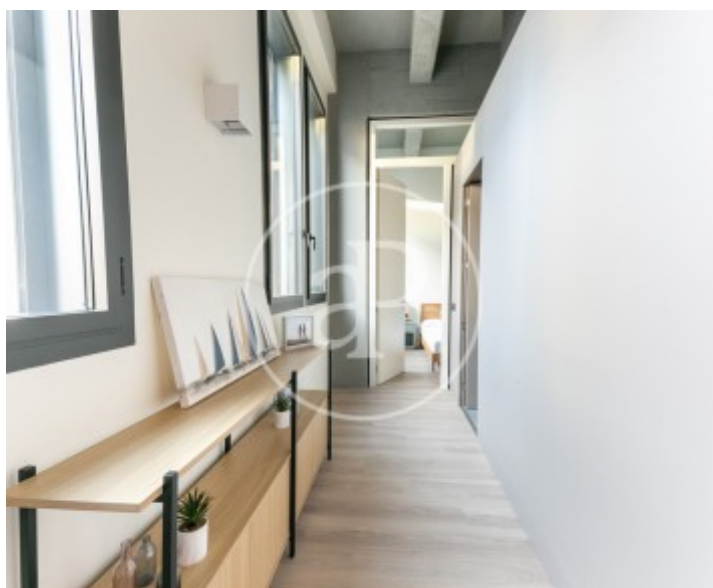
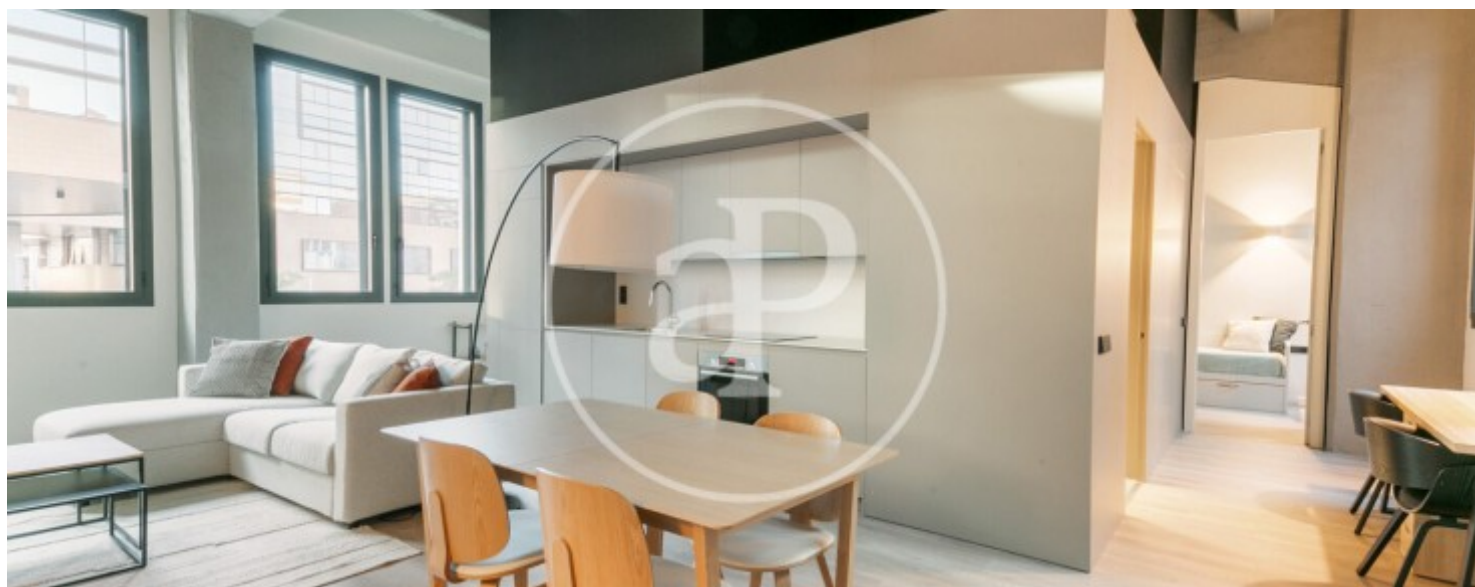
REF. AB2310052





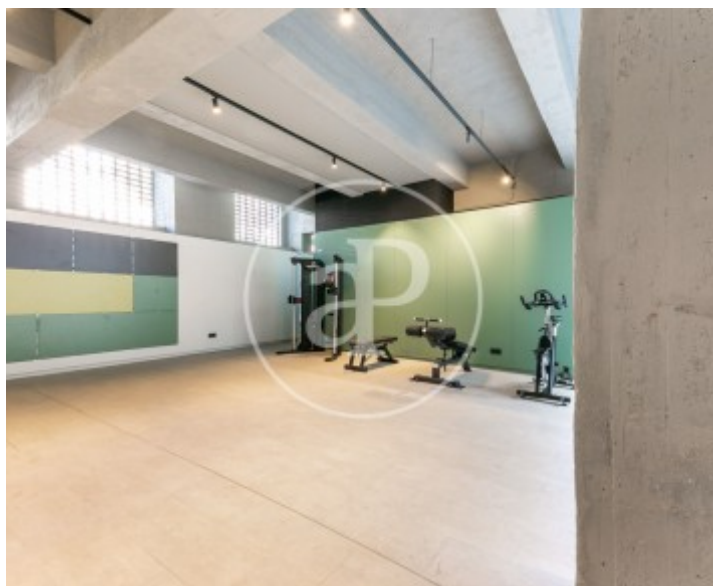
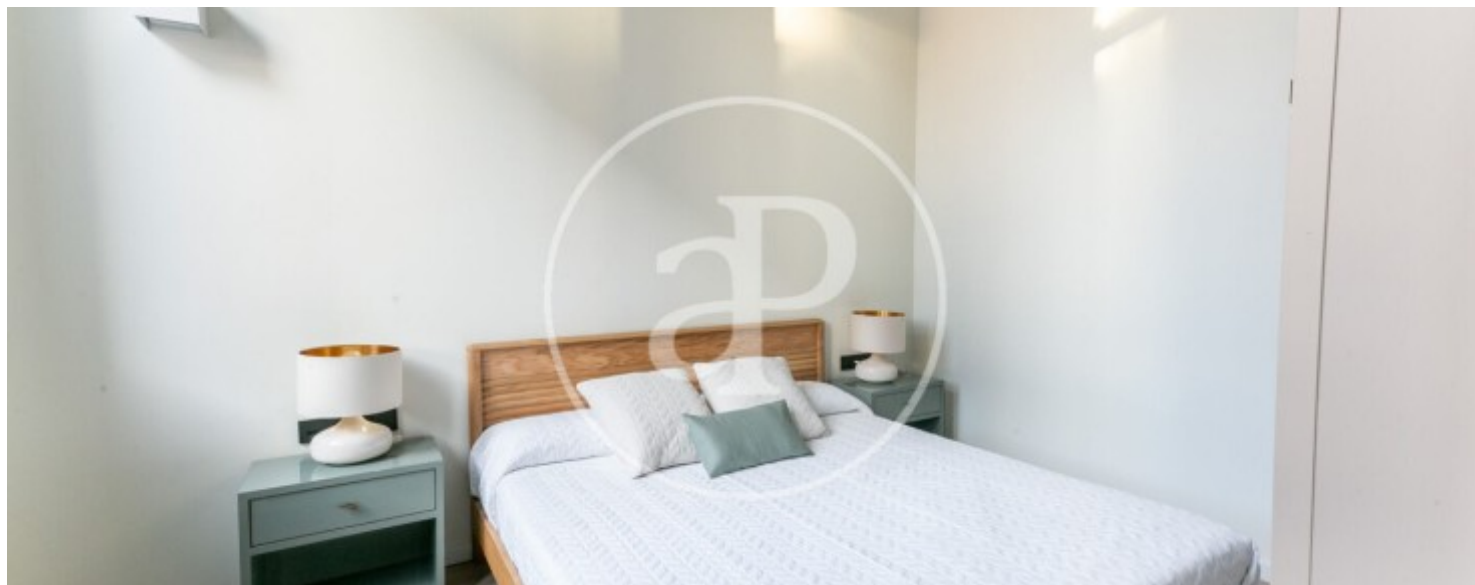
El Poblenou, Barcelona

REF. AB2310052



El Poblenou, Barcelona

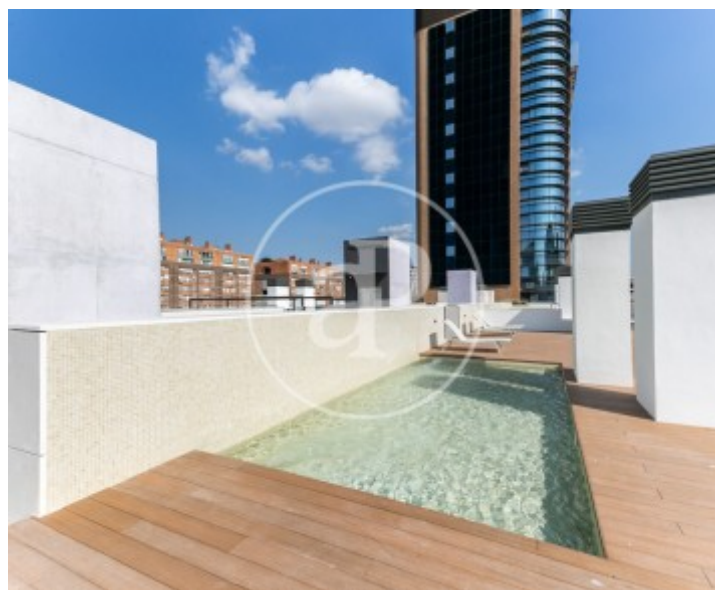
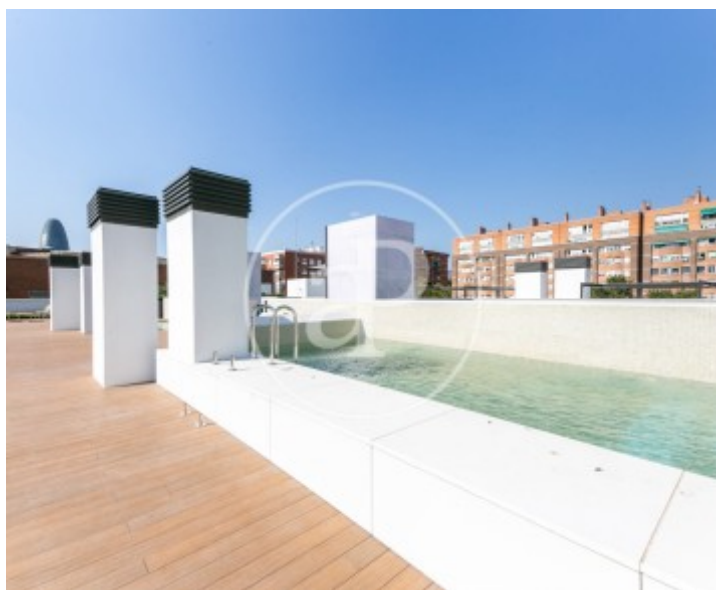
REF. AB2310052





El Poblenou, Barcelona

REF. AB2310052



Les données de chaque propriété ne font pas partie d'une offre ou d'un contrat. Vous ne devez pas considérer les déclarations faites par aProperties, verbalement ou par écrit, concernant la propriété, son état ou sa valeur comme étant exactes ou factuelles. Les photographies ne montrent que certaines parties de la propriété telles qu'elles étaient au moment où elles ont été prises. Les superficies, dimensions et distances fournies sont approximatives et doivent être vérifiées par le client. Les images générées par ordinateur ne sont qu'une indication de l'apparence possible de la propriété et peuvent changer à tout moment. Les informations concernant une propriété sont susceptibles d'être modifiées à tout moment.