



El Poble Sec, Barcelona

REF. VB2110043-3

# Triplex à vendre avec Jardin Terrasse, Parking à Poblesec

## Caractéristiques

Surface

**187 m<sup>2</sup>**

Chambres

**6**

Salles de bain

**3**

- ✓ Vues
- ✓ Débarras
- ✓ Arrière-cour
- ✓ Chauffage
- ✓ Terrasse
- ✓ A un parking

Prix

**850.000 €**



**Dans une rue tres calme et bucolique du quartier de Poblesec en plsin centre de Barcelona nous vous proposons ce bien exclusif, et plein de charme.**

Triplex de 187m2 (selon le cadastre), jardin de 60m2 et terrasse de 40m2 avec cuisine d'été. Le premier etage de de l'appartement nous trouvons une large entree dans laquelle se trouve de tres grands placards de rangement et pourrait sans difficulte servir de bureau ou bibilothèque. On accede au salon, salle a manger, ouverts sur une cuisine totalement meublée et équipée avec des matériaux et des appareils domestiques de premiere qualite. Le salon haut de plafond et tres

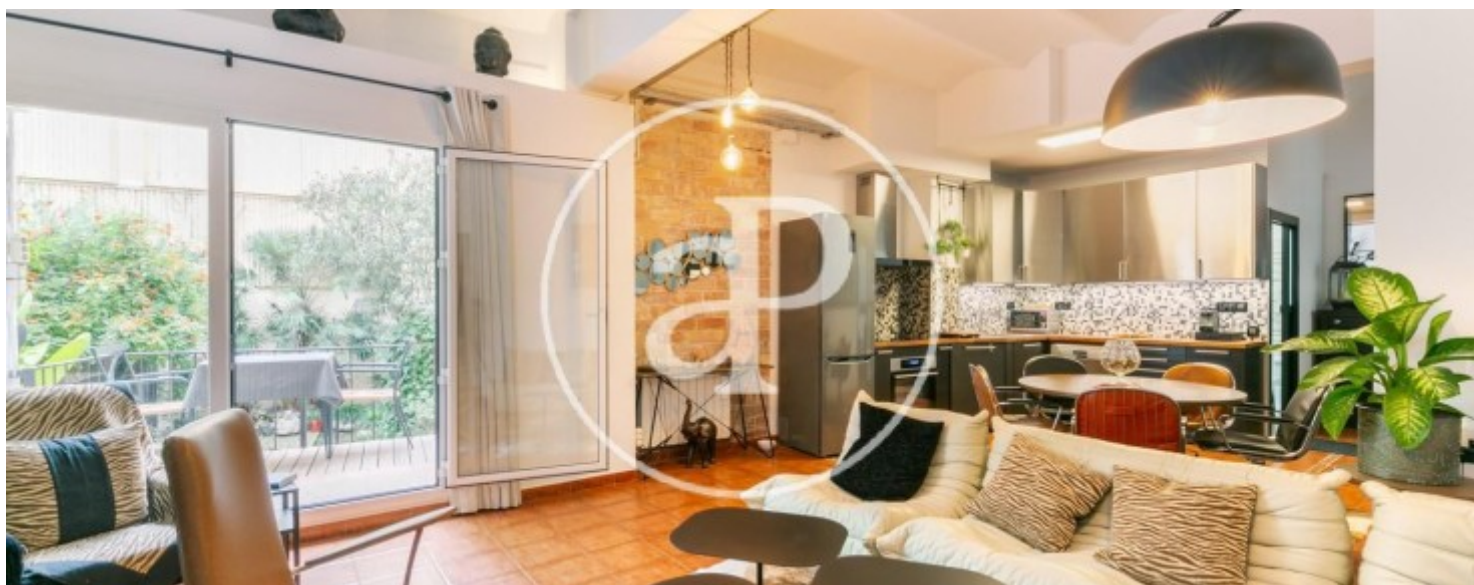
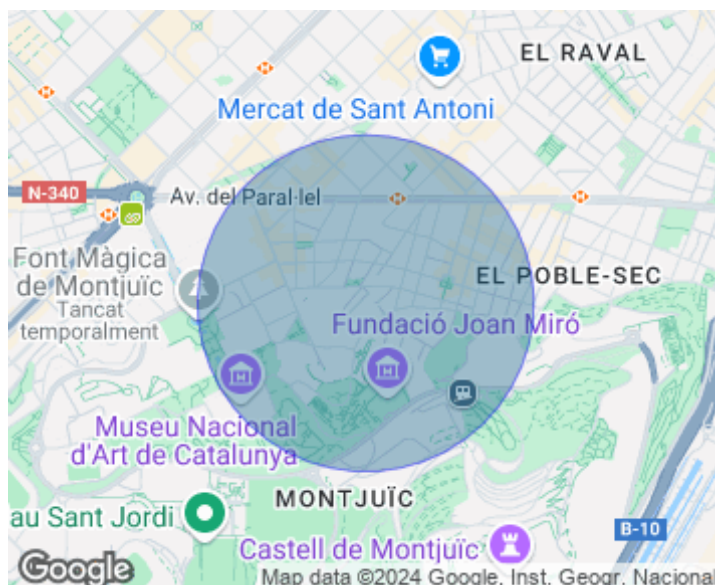
lumineux ouvre sur une terrasse qui descend au jardin amenege et arbore de 60m2 a cet etage nous avons 2 chambres doubles et ue salle de bain. Au deuxieme etage se trouve 3 chambres doubles lumineuses dont 1 suite avec salle de bain, a la fain du couloir quei distribue les chambres se trouve une piece qui a ce jour sert d atelier de couture. le troisieme et dernier etage dispoise d'une cuisine equipee et un acces a une superbe terrasse privative orientree plein sud. L'appartement...

**Contactez-nous,**  
nous serons heureux de vous aider,  
pour vous fournir plus de détails et  
d'informations.



El Poble Sec, Barcelona

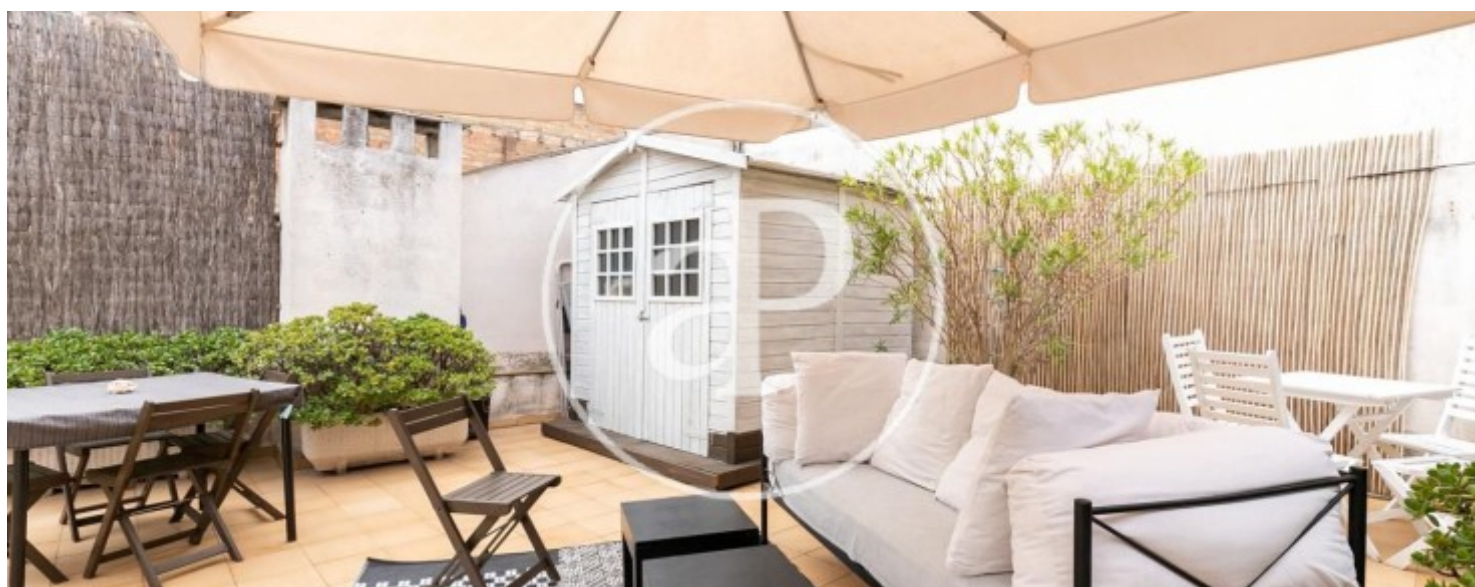
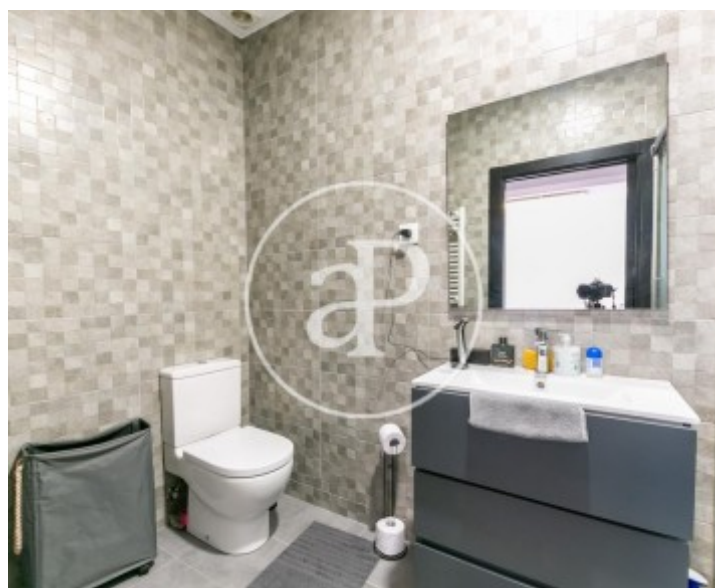
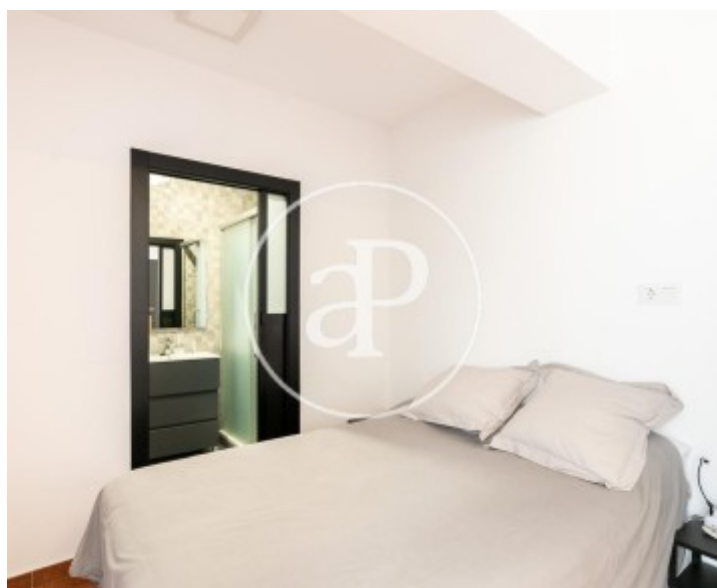
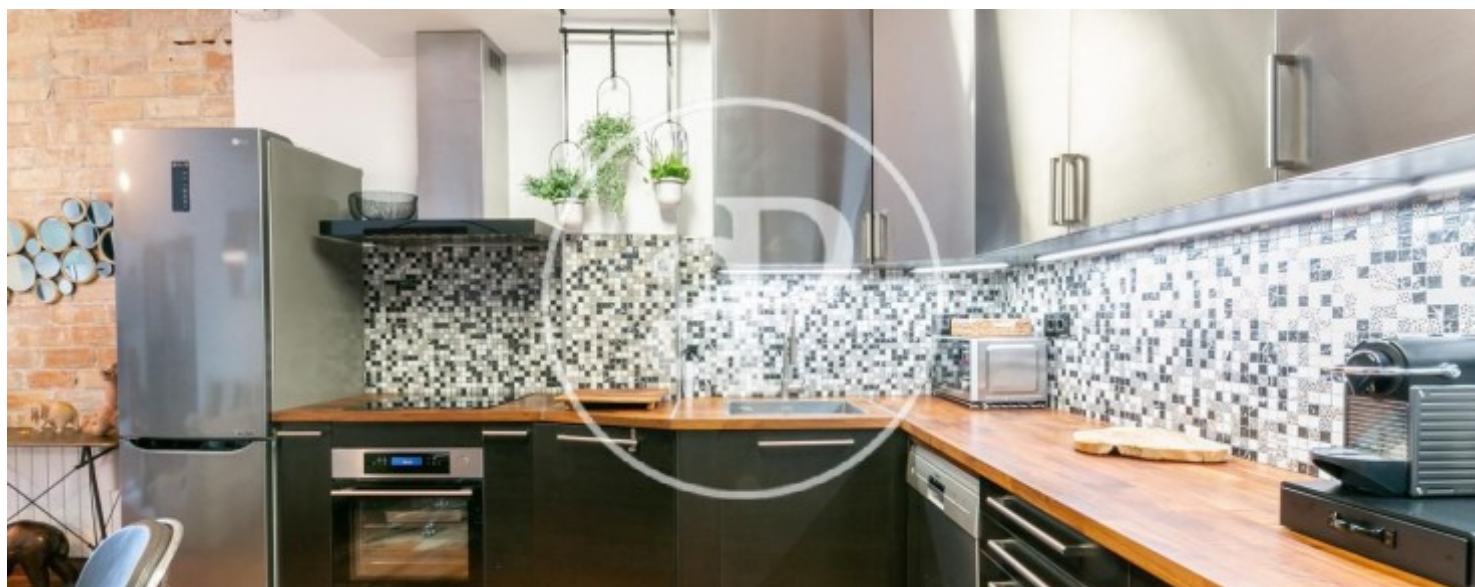
REF. VB2110043-3





El Poble Sec, Barcelona

REF. VB2110043-3





El Poble Sec, Barcelona

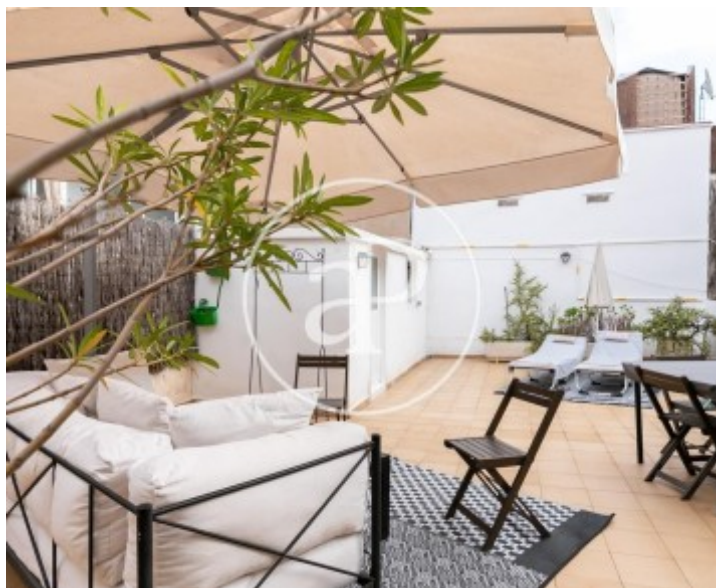
REF. VB2110043-3





El Poble Sec, Barcelona

REF. VB2110043-3



Les données de chaque propriété ne font pas partie d'une offre ou d'un contrat. Vous ne devez pas considérer les déclarations faites par aProperties, verbalement ou par écrit, concernant la propriété, son état ou sa valeur comme étant exactes ou factuelles. Les photographies ne montrent que certaines parties de la propriété telles qu'elles étaient au moment où elles ont été prises. Les superficies, dimensions et distances fournies sont approximatives et doivent être vérifiées par le client. Les images générées par ordinateur ne sont qu'une indication de l'apparence possible de la propriété et peuvent changer à tout moment. Les informations concernant une propriété sont susceptibles d'être modifiées à tout moment.