



El Camp de l'Arpa, Barcelona

REF. VB2301037

Duplex à vendre avec vues à El Camp de l'Arpa (Barcelona)

Caractéristiques

Surface

112 m²

Chambres

3

Salles de bain

2

- ✓ Vues
- ✓ Chauffage
- ✓ AACC
- ✓ Ascenseur

Prix

510.000 €



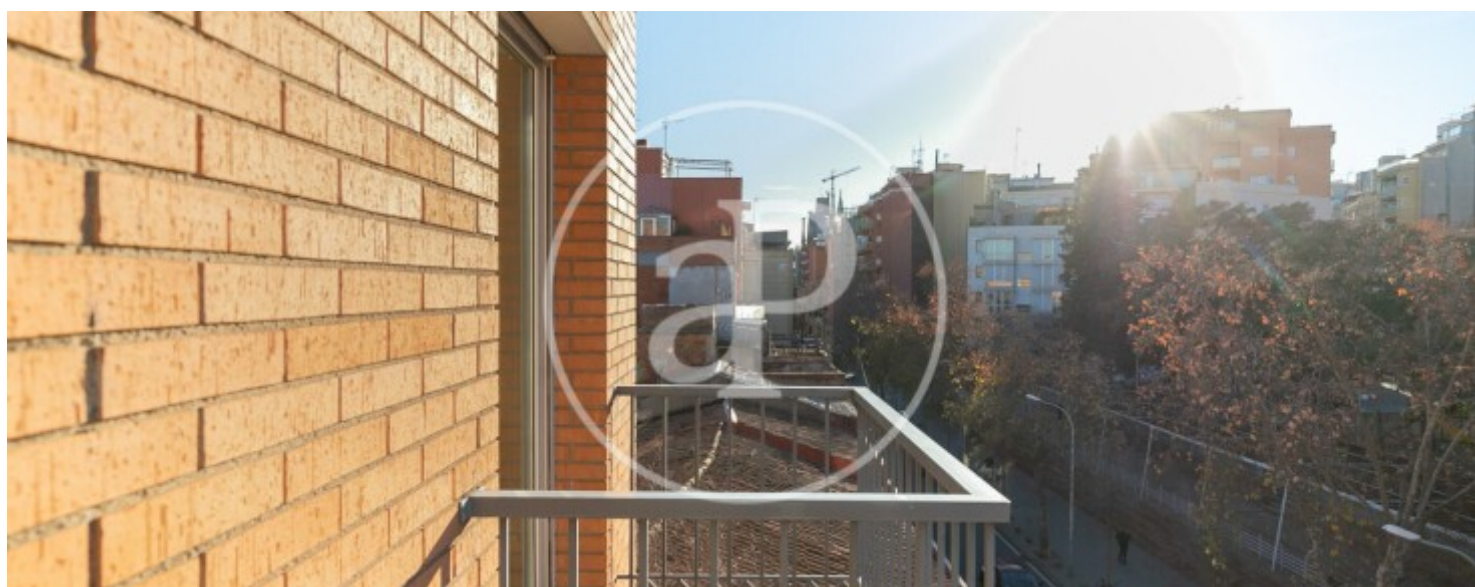
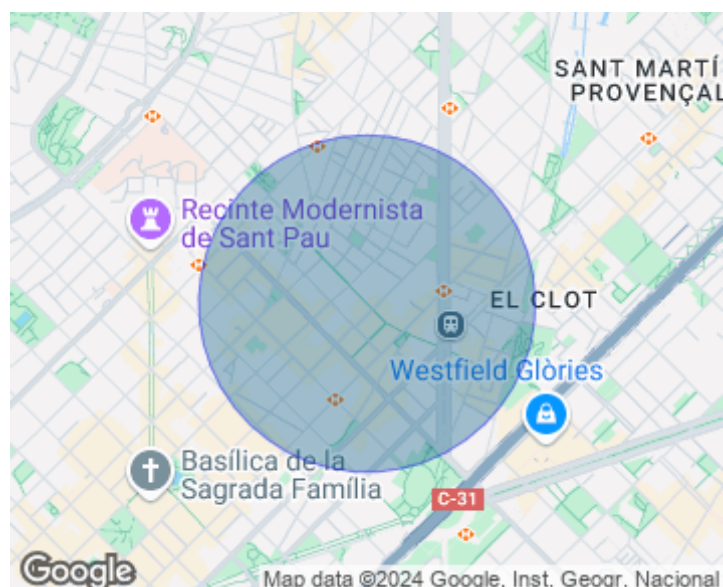
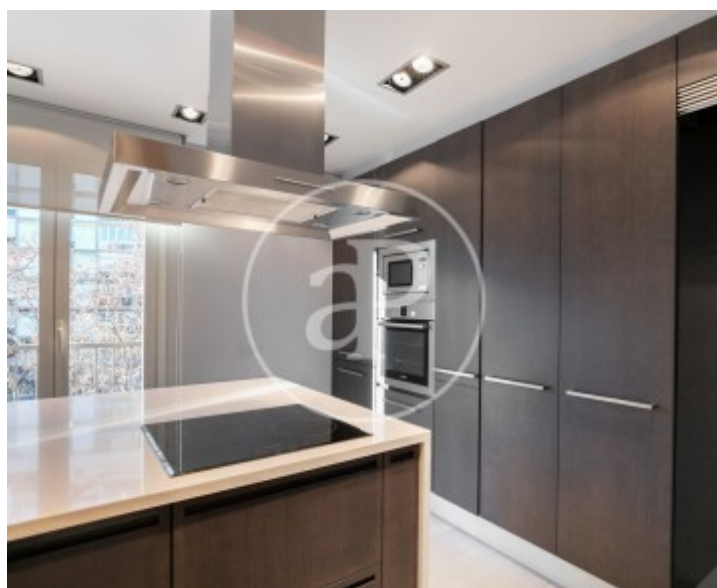
Situé dans le quartier du Camp de l'Arpa, à proximité de la Sagrada Familia, de l'enceinte de l'hôpital de Sant Pau et du nouveau quartier réhabilité de Glories, dans l'une des rues les plus recherchées du quartier, nous trouvons ce spacieux appartement d'environ 112 m2 dans un immeuble d'angle, totalement extérieur et très lumineux. L'appartement est situé au troisième étage de cet immeuble de l'an 2000. Sa distribution actuelle, au premier étage, se compose d'un hall, de toilettes de courtoisie, d'un spacieux salon-salle à manger avec accès à un balcon, d'une cuisine indépendante également avec accès à un balcon. Au deuxième étage, nous trouvons une

chambre double avec accès à un balcon, une chambre simple extérieure, une chambre double extérieure en suite avec accès à un balcon et une salle de bain complète avec douche. La maison bénéficie de beaucoup de lumière naturelle, d'une ventilation transversale et les balcons sont orientés à l'ouest. La propriété a des sols en marbre, une climatisation par split et un chauffage individuel au gaz....

Contactez-nous,
nous serons heureux de vous aider,
pour vous fournir plus de détails et
d'informations.

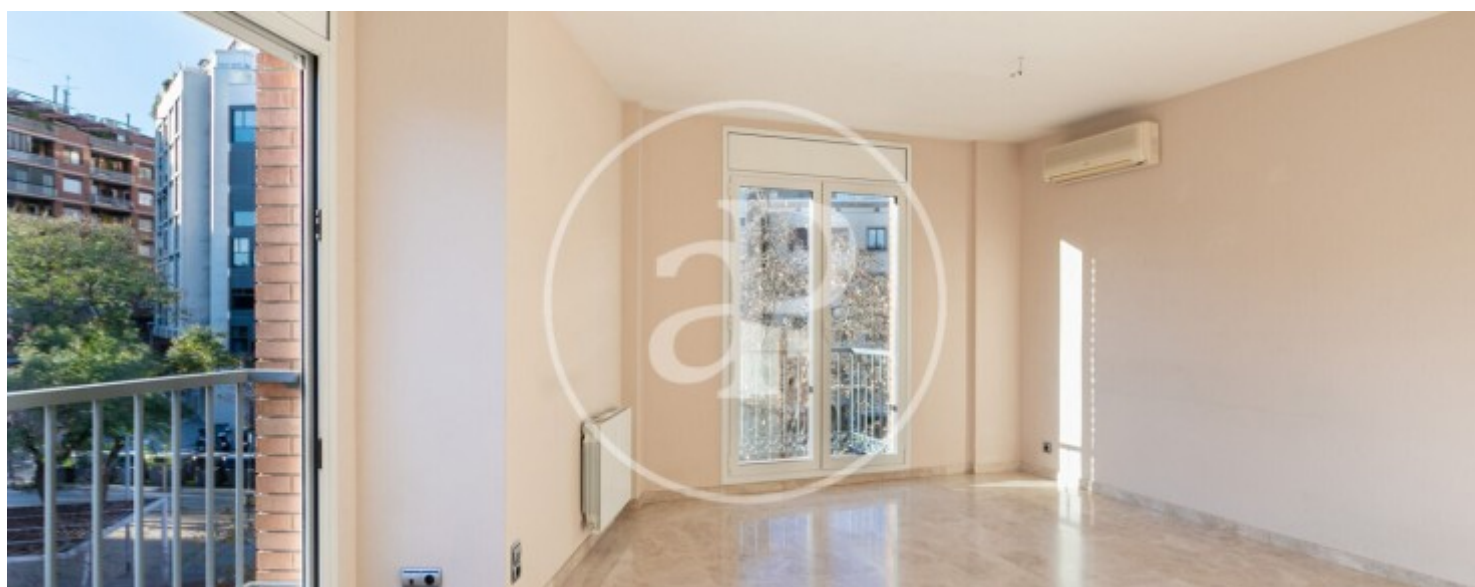
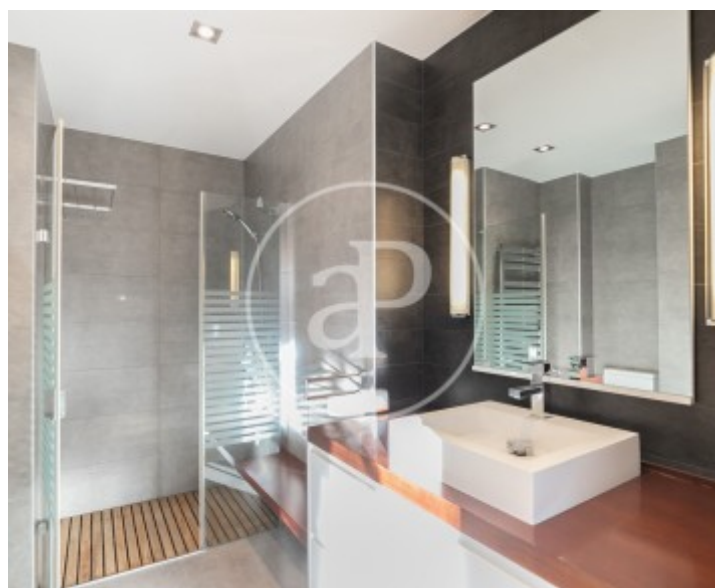
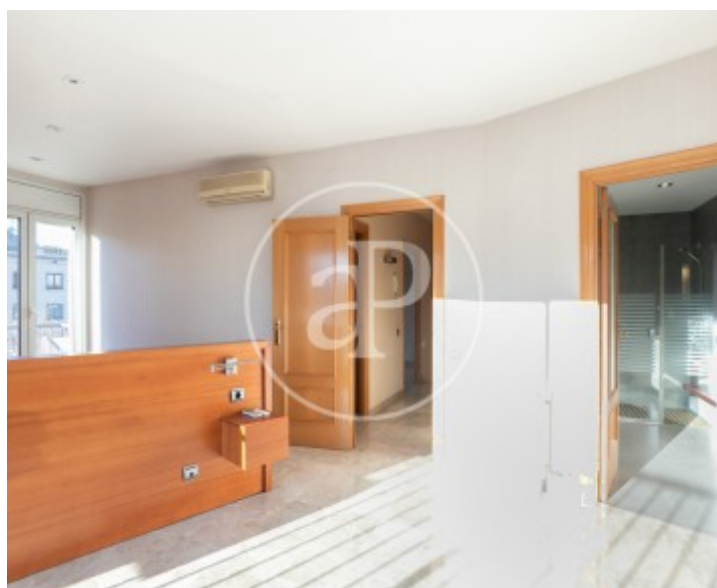
El Camp de l'Arpa, Barcelona

REF. VB2301037



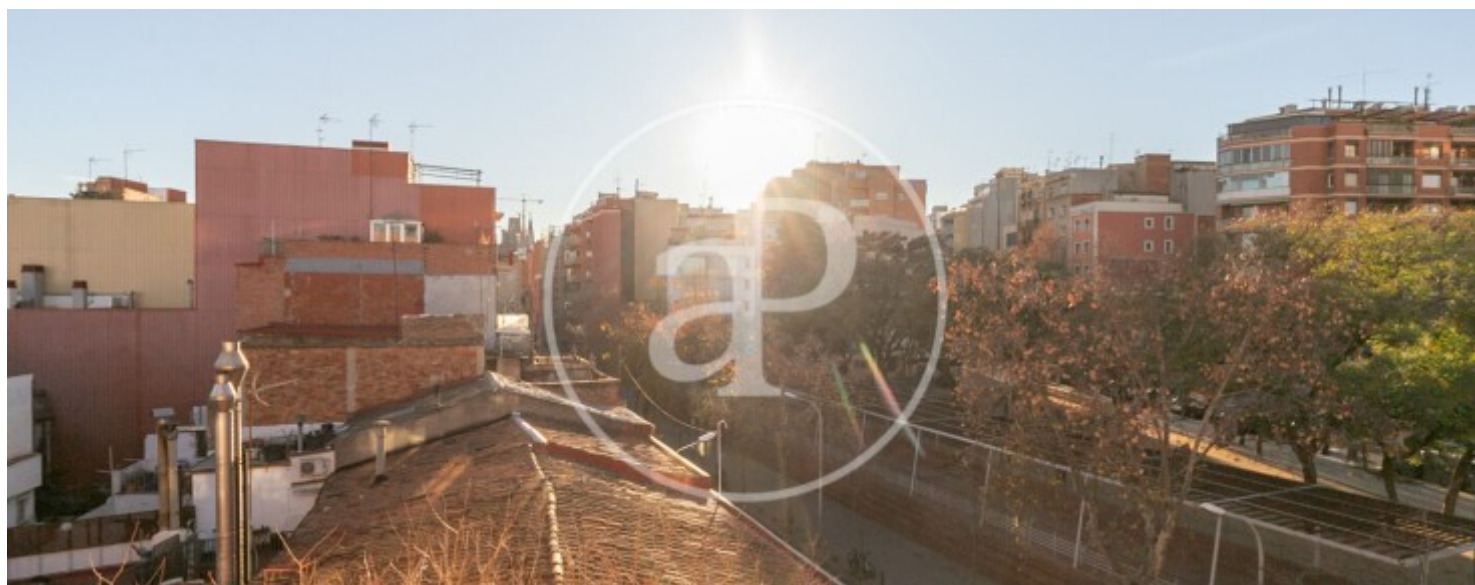
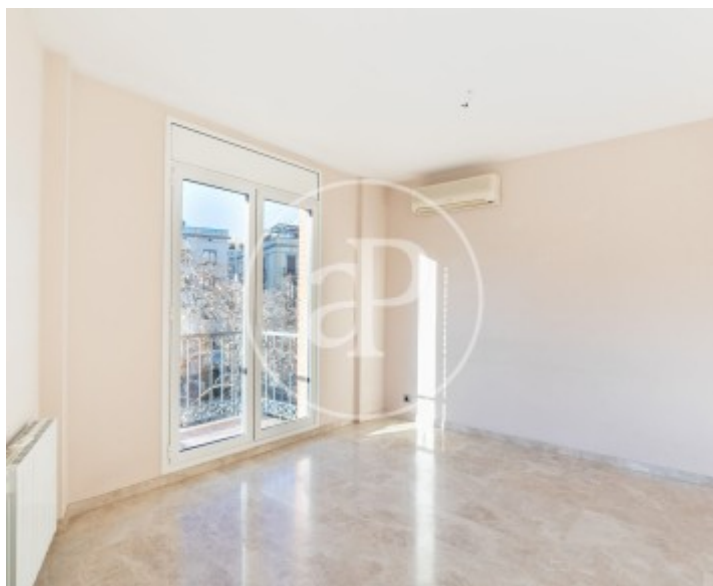
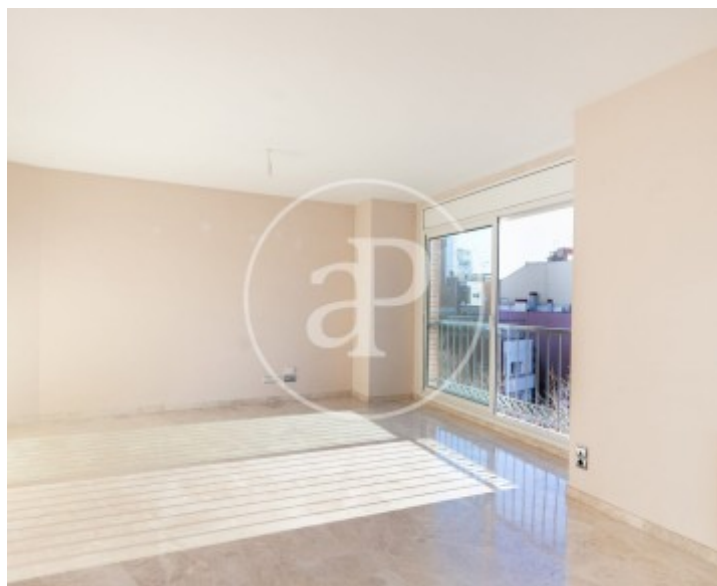
El Camp de l'Arpa, Barcelona

REF. VB2301037



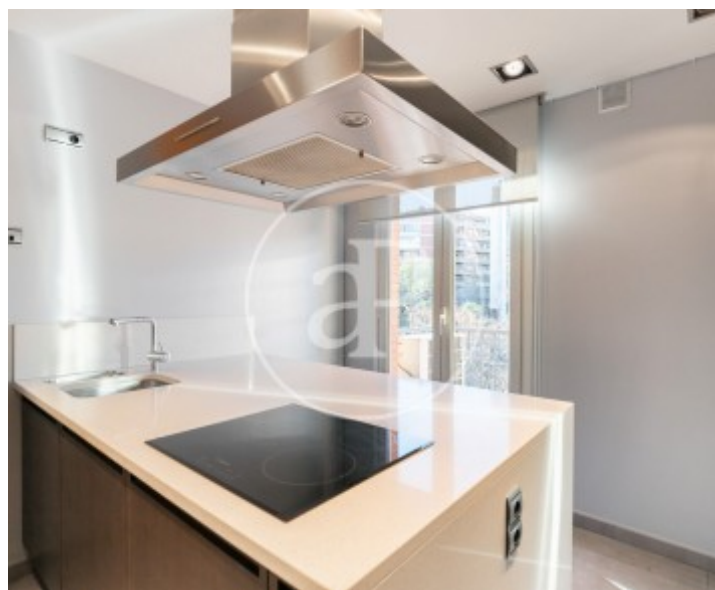
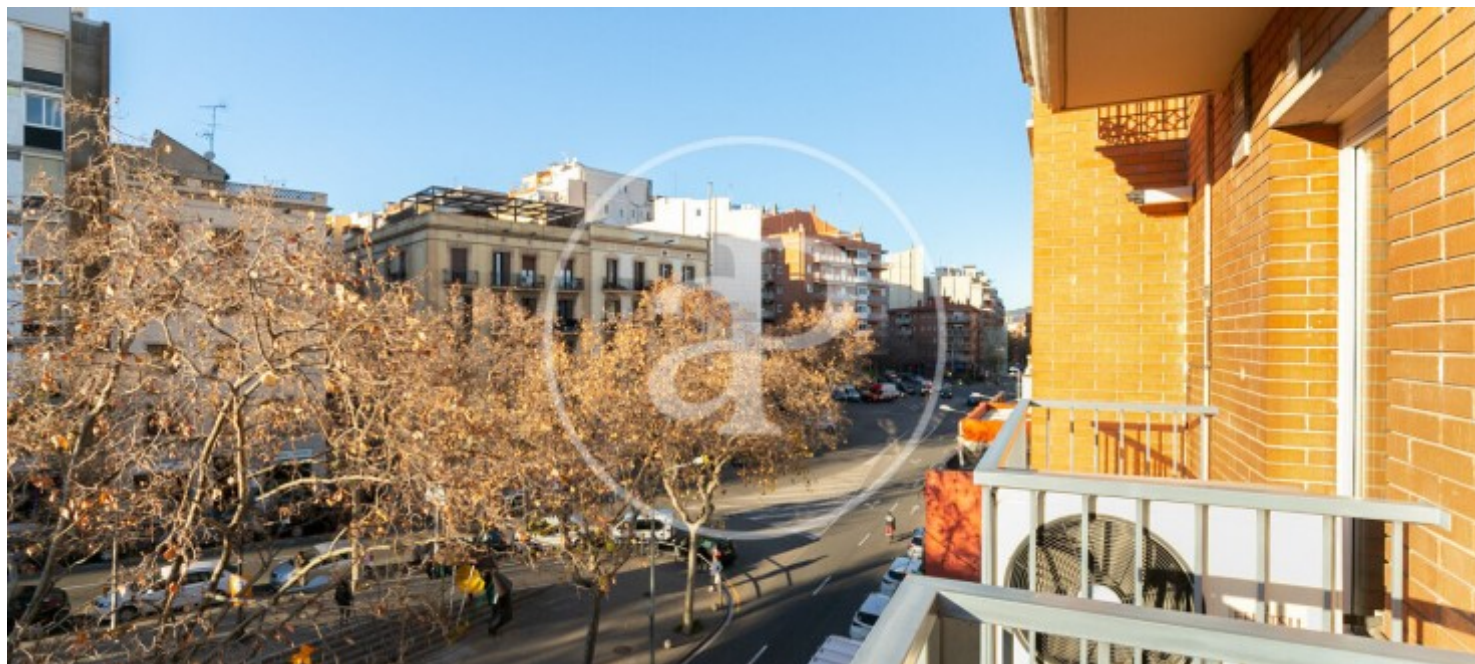
El Camp de l'Arpa, Barcelona

REF. VB2301037



El Camp de l'Arpa, Barcelona

REF. VB2301037



Les données de chaque propriété ne font pas partie d'une offre ou d'un contrat. Vous ne devez pas considérer les déclarations faites par aProperties, verbalement ou par écrit, concernant la propriété, son état ou sa valeur comme étant exactes ou factuelles. Les photographies ne montrent que certaines parties de la propriété telles qu'elles étaient au moment où elles ont été prises. Les superficies, dimensions et distances fournies sont approximatives et doivent être vérifiées par le client. Les images générées par ordinateur ne sont qu'une indication de l'apparence possible de la propriété et peuvent changer à tout moment. Les informations concernant une propriété sont susceptibles d'être modifiées à tout moment.