

El Camp de l'Arpa, Barcelona

REF. VB2110049-2

# Appartement à vendre avec vues à El Camp de l'Arpa (Barcelona)

## Caractéristiques

Surface

**83 m<sup>2</sup>**

Chambres

**3**

Salles de bains

**1**

✓ Vues

✓ Chauffage

Prix

**289.000 €**



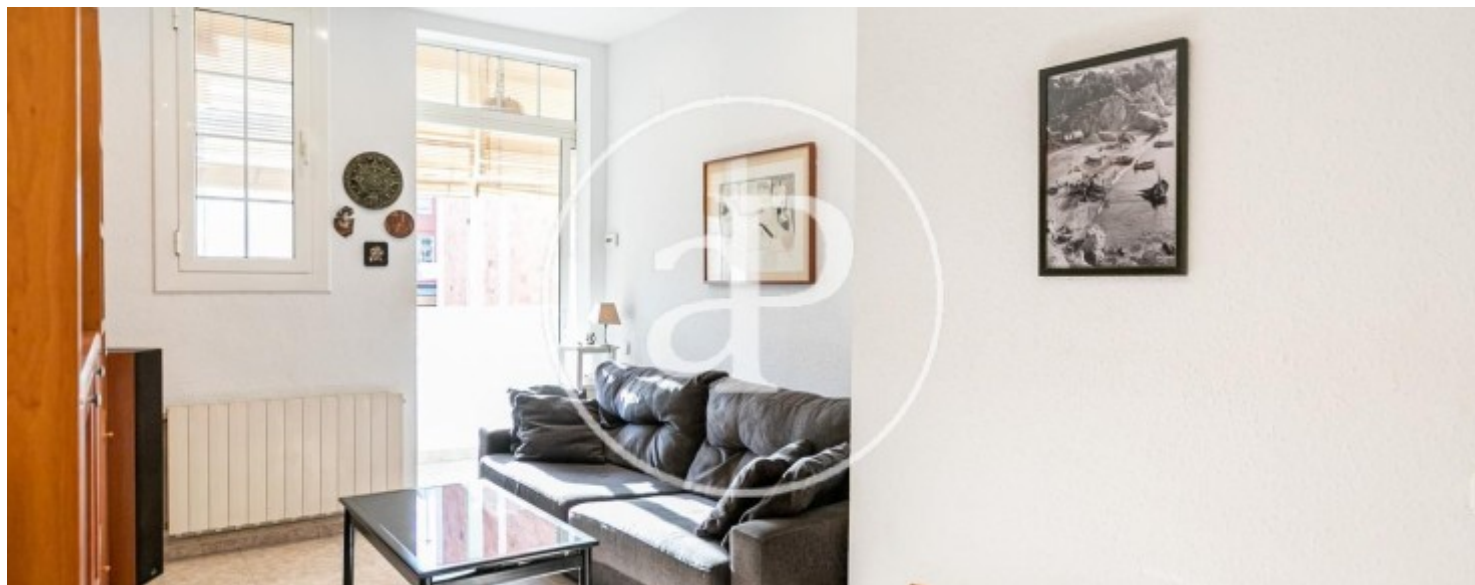
Situé dans le quartier du Camp de l'Arpa, à proximité de la Sagrada Família, du parc de l'hôpital Sant Pau et du nouveau quartier réhabilité des Glories, dans l'une des rues les plus recherchées du quartier, nous trouvons ce spacieux appartement de 83 m<sup>2</sup> avec double orientation et beaucoup de lumière naturelle. L'appartement est situé au deuxième (réel) étage de cet immeuble classique de 1900. Sa distribution actuelle se compose d'un hall d'entrée, d'une chambre simple extérieure, d'une chambre double extérieure, toutes deux avec accès au balcon, d'une salle de bain complète avec baignoire rénovée en 2016, d'une chambre double extérieure donnant sur la court

intérieure d'îlot, d'une cuisine semi-ouverte sur le séjour.avec accès à la galerie, buanderie dans la galerie donnant sur la cour. L'appartement bénéficie de beaucoup de lumière naturelle et d'une ventilation transversale, le balcon est orienté au sud-ouest et la galerie au nord-est. Tous les sols de l'appartement sont en carrelage, fenêtres en aluminium et double vitrage. L'immeuble est équipé d'interphone et...

**Contactez-nous,**  
nous serons heureux de vous aider,  
pour vous fournir plus de détails et  
d'informations.

El Camp de l'Arpa, Barcelona

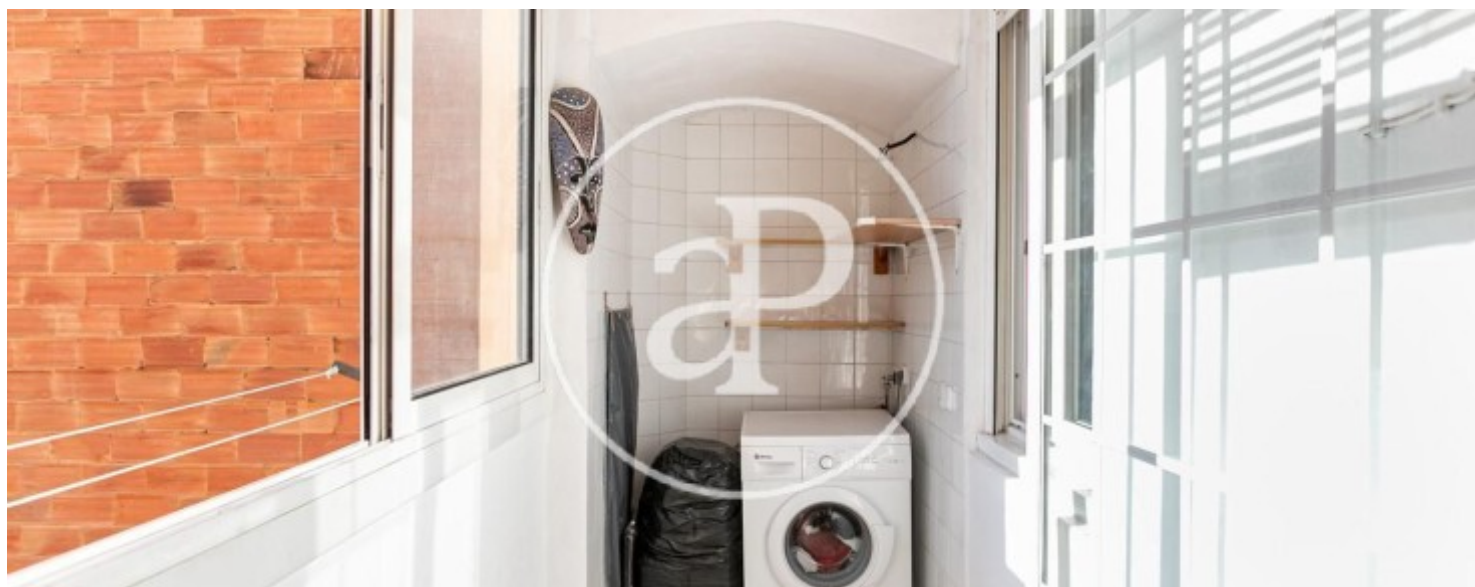
REF. VB2110049-2





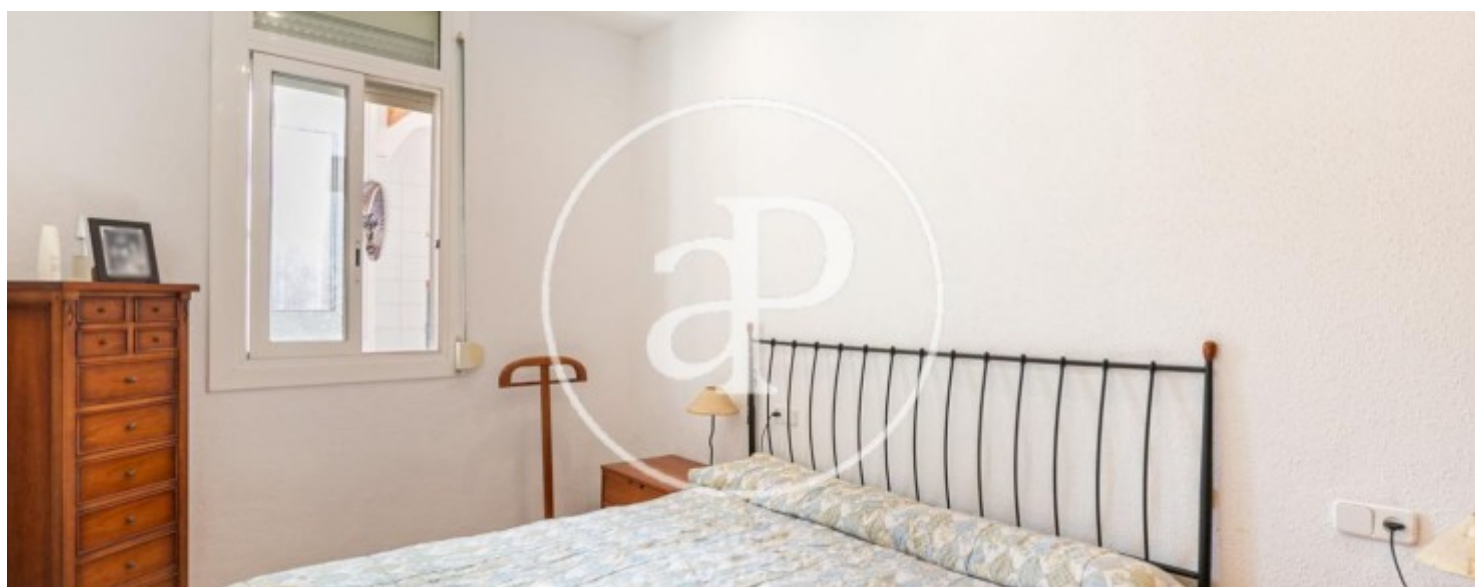
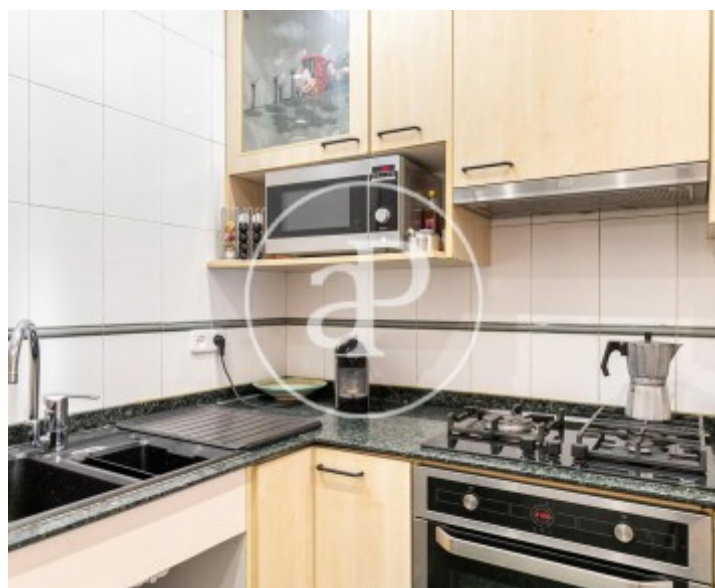
El Camp de l'Arpa, Barcelona

REF. VB2110049-2



El Camp de l'Arpa, Barcelona

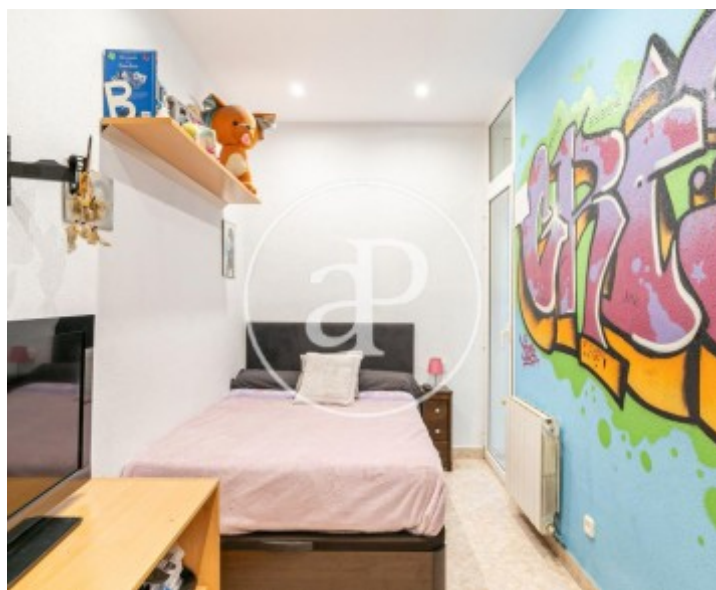
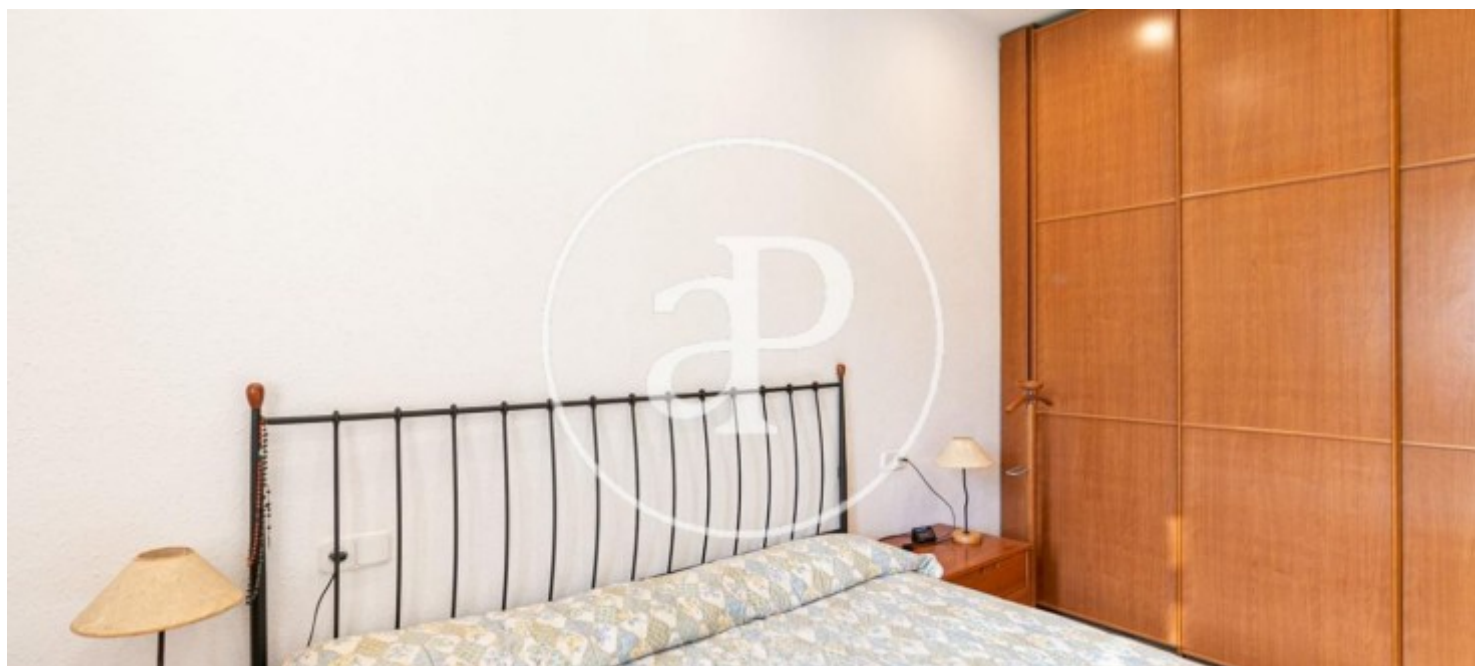
REF. VB2110049-2





El Camp de l'Arpa, Barcelona

REF. VB2110049-2



Les données de chaque propriété ne font pas partie d'une offre ou d'un contrat. Vous ne devez pas considérer les déclarations faites par aProperties, verbalement ou par écrit, concernant la propriété, son état ou sa valeur comme étant exactes ou factuelles. Les photographies ne montrent que certaines parties de la propriété telles qu'elles étaient au moment où elles ont été prises. Les superficies, dimensions et distances fournies sont approximatives et doivent être vérifiées par le client. Les images générées par ordinateur ne sont qu'une indication de l'apparence possible de la propriété et peuvent changer à tout moment. Les informations concernant une propriété sont susceptibles d'être modifiées à tout moment.