

Eixample Esquerra, Barcelona

REF. AB2306014

Appartement à louer avec terrasse à Eixample Esquerra (Barcelona)

Caractéristiques

Surface

92 m²

Chambres

2

Salles de bain

2

- ✓ Chauffage
- ✓ AACC
- ✓ Terrasse
- ✓ Ascenseur
- ✓ Concierge
- ✓ A un parking

Prix

2.000 €



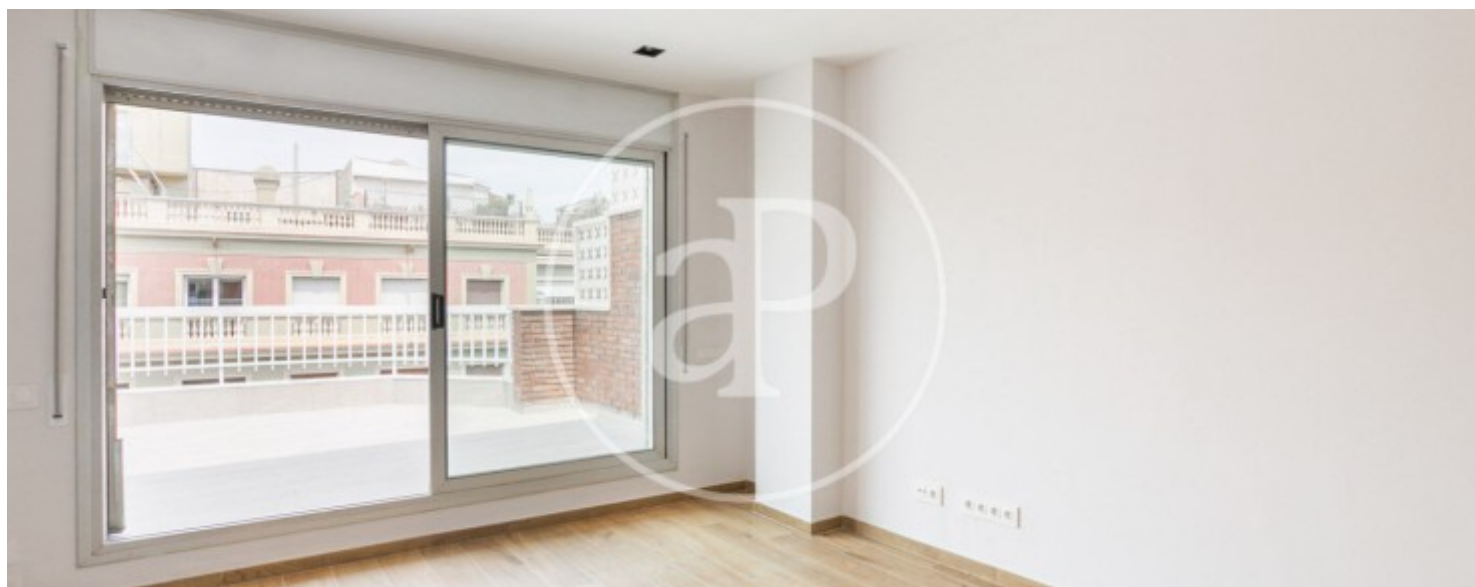
Appartement nouveau de 92 m2 avec terrasse de 30m2 dans la région de Eixample Esquerra, Barcelona.L

a propriété dispose de 2 chambres, 2 salles de bain, 1 place de parking, climatisation, armoires intégrées, buanderie, chauffage et concierge.* En application de la Loi 12/2023 et de la Llei 18/2007, nous vous informons que:Index de R.P.LL: 17,32 € / m2

Contactez-nous,
nous serons heureux de vous aider,
pour vous fournir plus de détails et
d'informations.

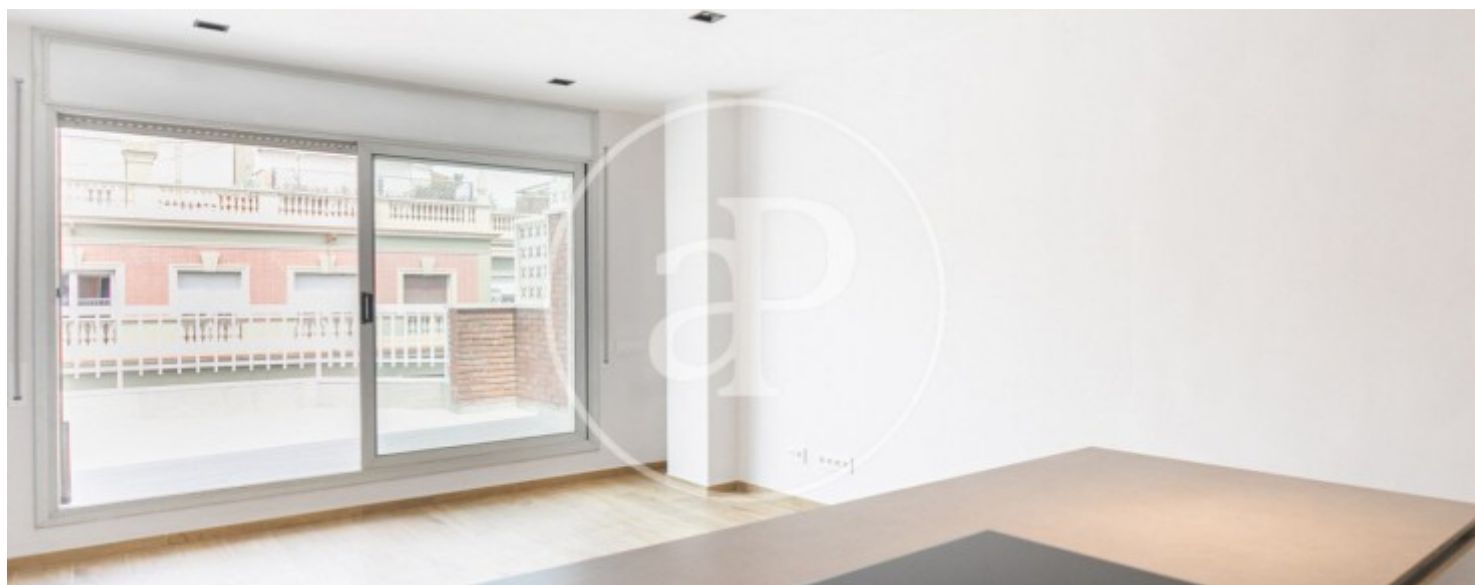
Eixample Esquerra, Barcelona

REF. AB2306014



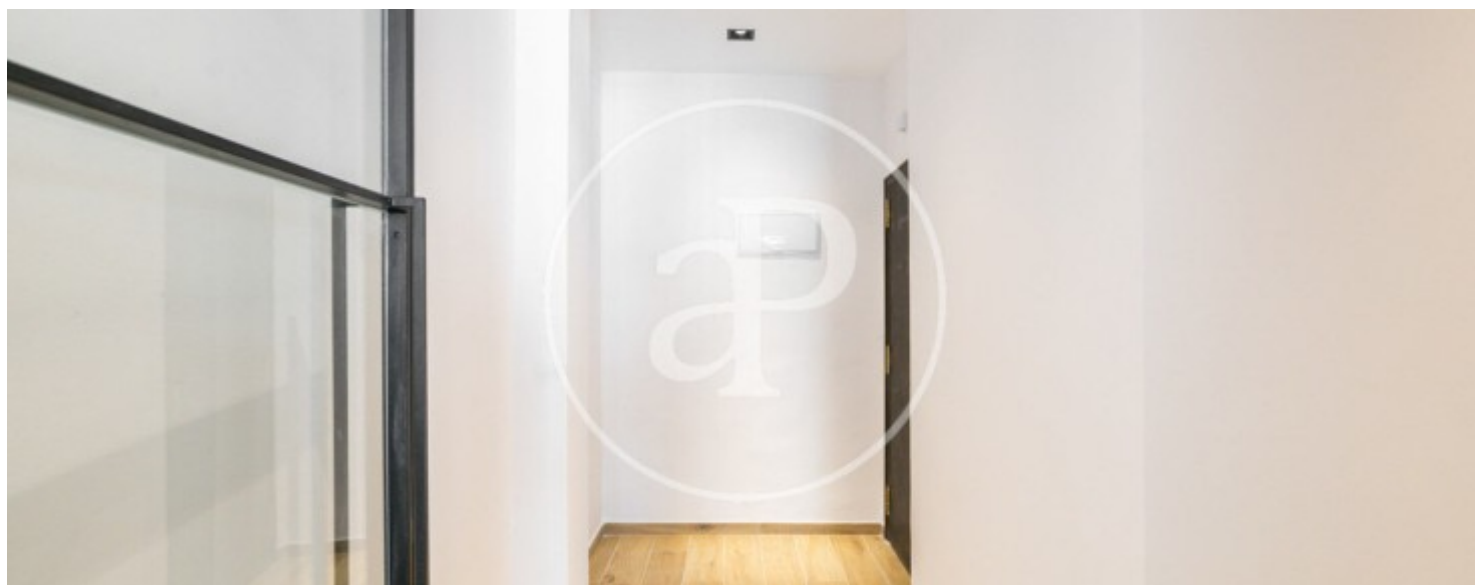
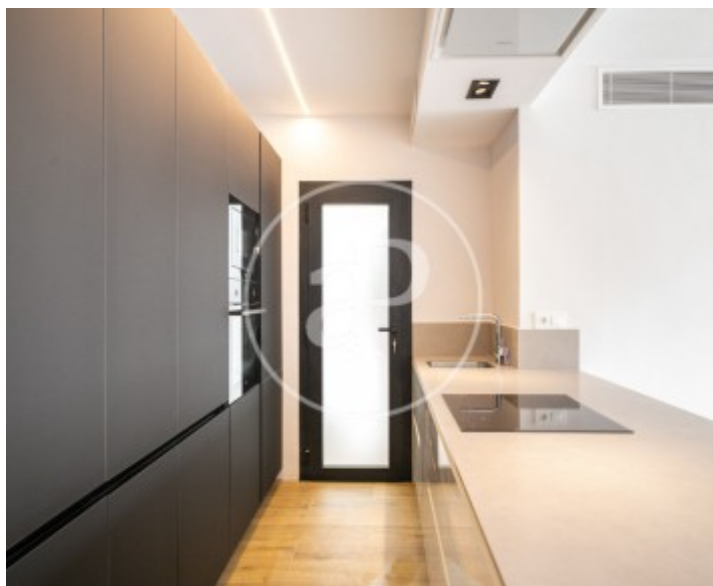
Eixample Esquerra, Barcelona

REF. AB2306014



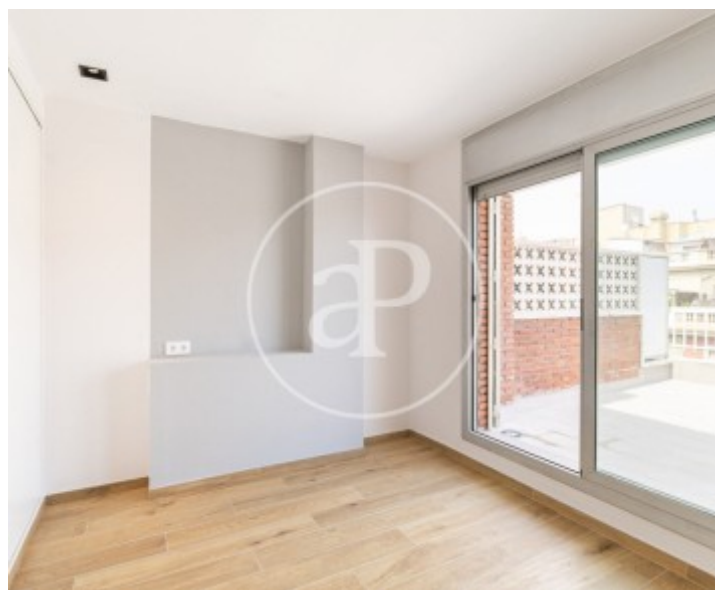
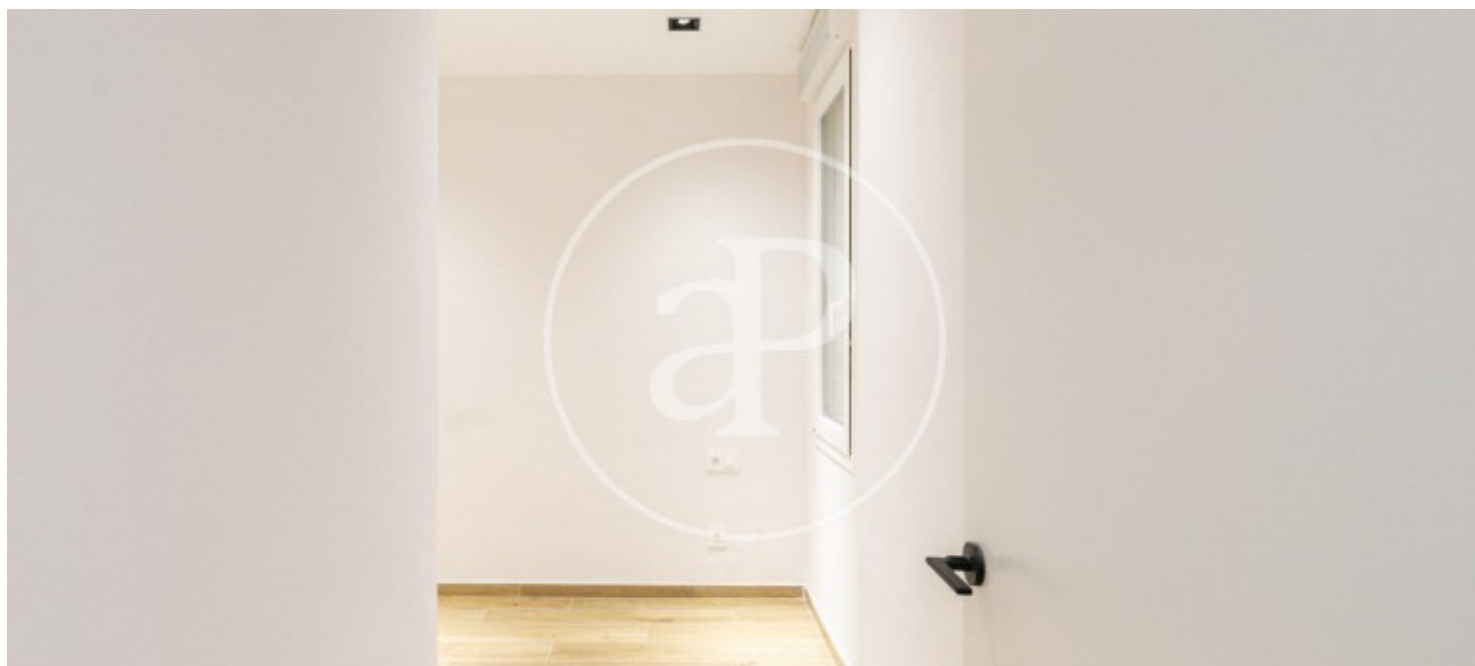
Eixample Esquerra, Barcelona

REF. AB2306014



Eixample Esquerra, Barcelona

REF. AB2306014



Les données de chaque propriété ne font pas partie d'une offre ou d'un contrat. Vous ne devez pas considérer les déclarations faites par aProperties, verbalement ou par écrit, concernant la propriété, son état ou sa valeur comme étant exactes ou factuelles. Les photographies ne montrent que certaines parties de la propriété telles qu'elles étaient au moment où elles ont été prises. Les superficies, dimensions et distances fournies sont approximatives et doivent être vérifiées par le client. Les images générées par ordinateur ne sont qu'une indication de l'apparence possible de la propriété et peuvent changer à tout moment. Les informations concernant une propriété sont susceptibles d'être modifiées à tout moment.