

Eixample Esquerra, Barcelona

REF. AB1711019

Encantador piso de diseño en alquiler junto al Parque Joan Miró à louer

Caractéristiques

Surface

86 m²

Chambres

2

Salles de bain

2

- ✓ Chauffage
- ✓ AACC
- ✓ Terrasse
- ✓ Ascenseur

Prix

1.650 €



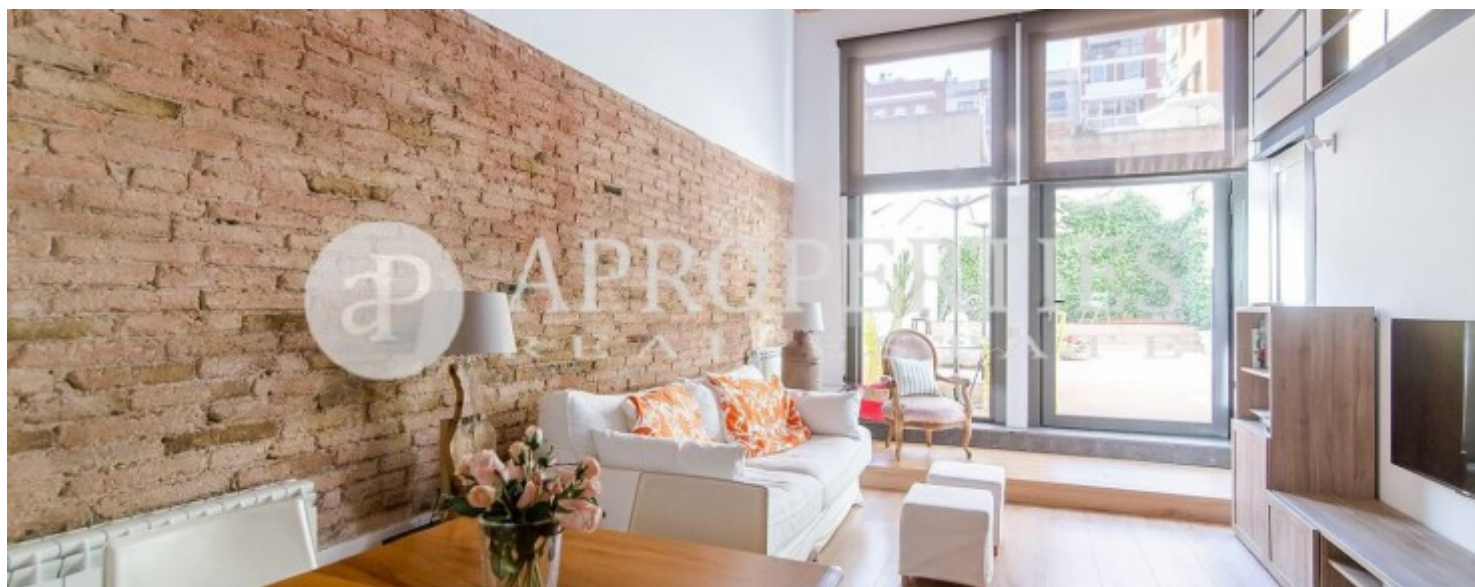
Excelentemente situado y comunicado, al lado del parque Joan Miró, cerca de la estación de Sants, Plaza España, la Fira de Barcelona de Montjuïc, y con varias estaciones de metro a su alrededor, encontramos este piso de diseño vanguardista, muy acogedor y luminoso que cuenta con 86m2 en los que se combinan suelos hidráulicos, parquet, techos altos abovedados y una maravillosa terraza de 70m2. La vivienda consta de un amplio salón-comedor, una cocina americana equipada, dos habitaciones, una de ellas doble y una individual, ambas con baño en suite, varios altillos practicables, calefacción de gas por radiadores y aire acondicionado por Split. El piso se entrega amueblado. Disponible a partir de finales de Septiembre. * En application de la

Loi 12/2023 et de la Llei 18/2007, nous vous informons que:

Contactez-nous,
nous serons heureux de vous aider,
pour vous fournir plus de détails et
d'informations.

Eixample Esquerra, Barcelona

REF. AB1711019



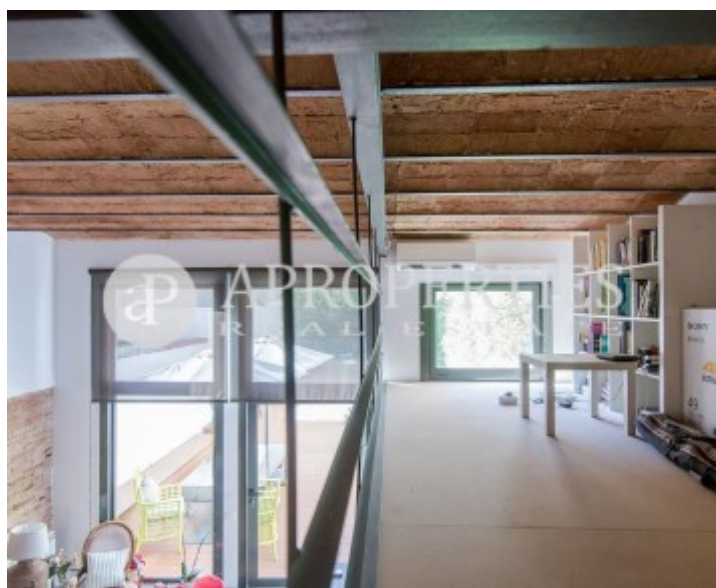
Eixample Esquerra, Barcelona

REF. AB1711019



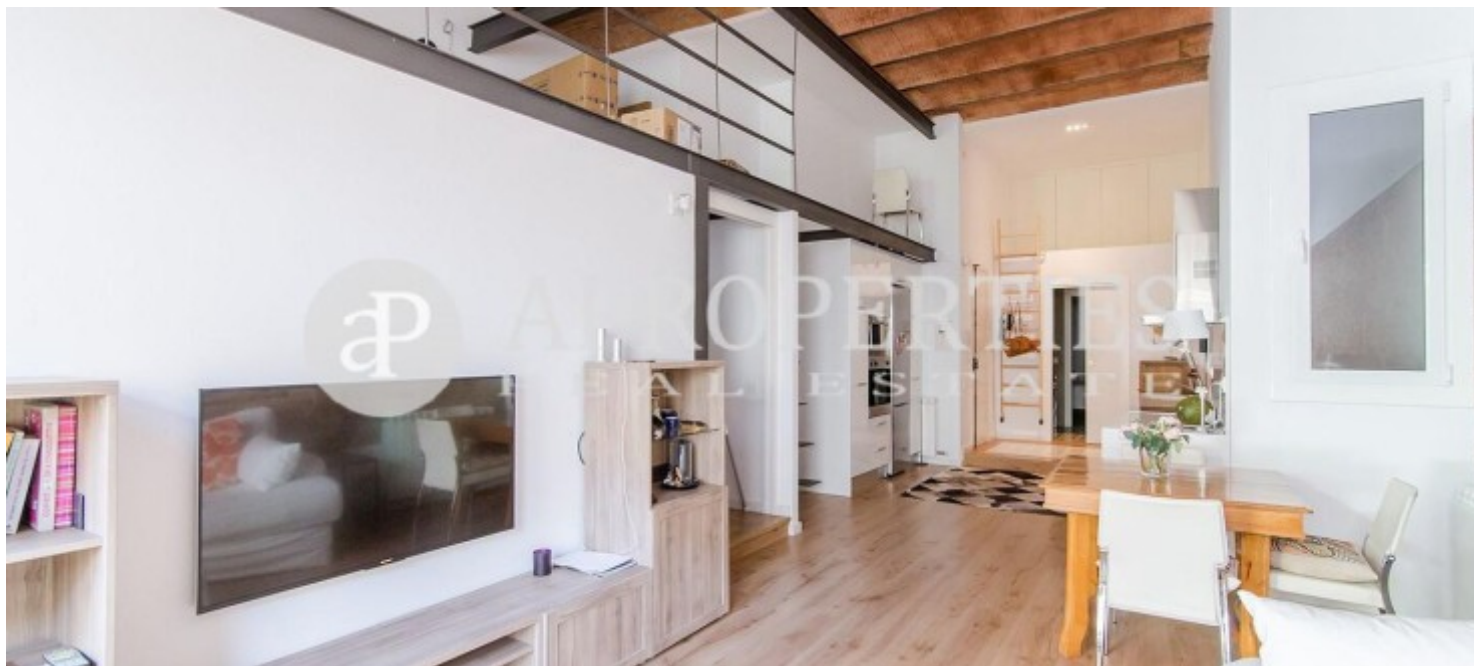
Eixample Esquerra, Barcelona

REF. AB1711019



Eixample Esquerra, Barcelona

REF. AB1711019



Les données de chaque propriété ne font pas partie d'une offre ou d'un contrat. Vous ne devez pas considérer les déclarations faites par aProperties, verbalement ou par écrit, concernant la propriété, son état ou sa valeur comme étant exactes ou factuelles. Les photographies ne montrent que certaines parties de la propriété telles qu'elles étaient au moment où elles ont été prises. Les superficies, dimensions et distances fournies sont approximatives et doivent être vérifiées par le client. Les images générées par ordinateur ne sont qu'une indication de l'apparence possible de la propriété et peuvent changer à tout moment. Les informations concernant une propriété sont susceptibles d'être modifiées à tout moment.