

Eixample Esquerra, Barcelona

REF. AB2606057

# Appartement à louer avec terrasse à Eixample Esquerra (Barcelona)

## Caractéristiques

Surface

**70 m<sup>2</sup>**

Chambre à coucher

**1**

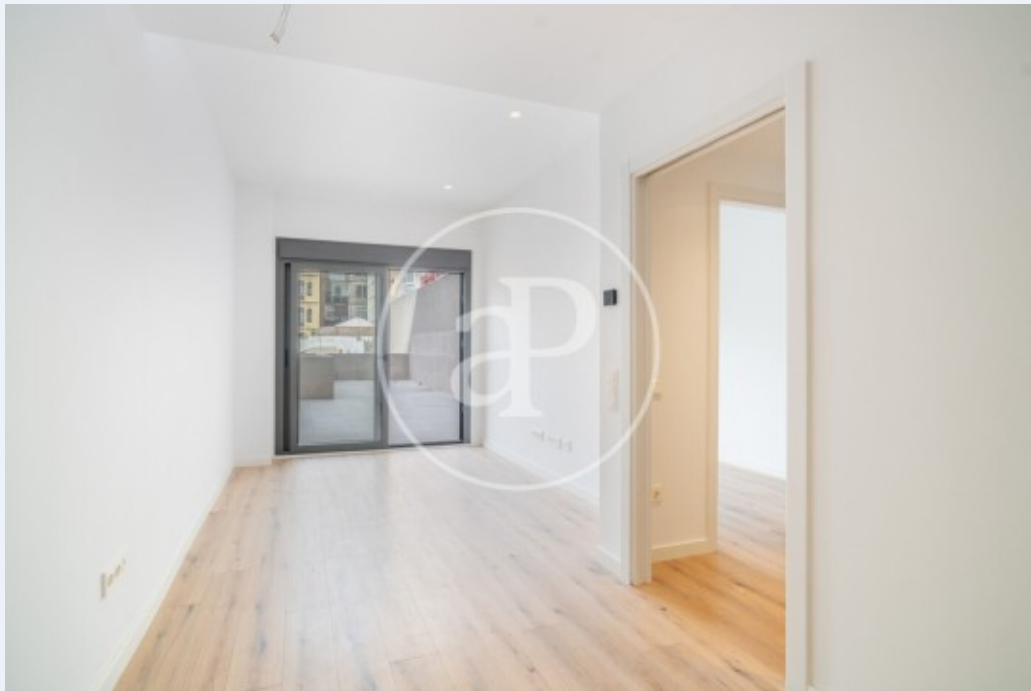
Salles de bains

**1**

- ✓ Vues
- ✓ AACC
- ✓ Ascenseur
- ✓ Chauffage
- ✓ Terrasse
- ✓ A un parking

Prix

**2.200 €**



## Appartement de 70 m2 avec terrasse de 15m2 et vues dans la région de Eixample Esquerra, Barcelona.L

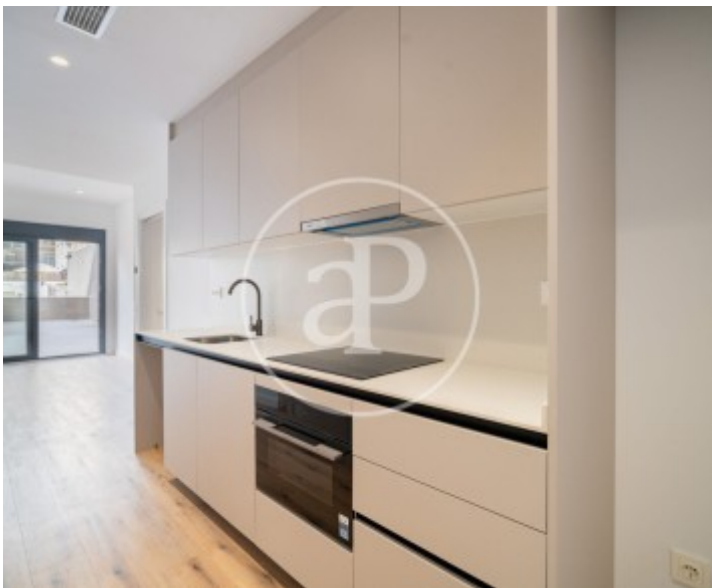
La propriété a un chambre, 1 salle de bains, place de parking, climatisation, buanderie, balcon et chauffage.\* Conformément à la Loi 12/2023 et à la Loi 18/2007, nous informons que :Indice R.P.LL : 24,00 € / m2 Aucun certificat étatique informatif de référence des loyers n'est applicable à ce bien.Aucun contrat de location de logement n'a été enregistré au cours des 5 dernières années.Ce propriétaire est considéré comme un grand détenteur immobilier. Cédula de habitabilidad: CHB00259226\*\*\* Se omiten los últimos tres dígitos para preservar el uso correcto de la info

rmación; el número completo está disponible bajo solicitud de los interesados.

**Contactez-nous,**  
nous serons heureux de vous aider,  
pour vous fournir plus de détails et  
d'informations.

Eixample Esquerra, Barcelona

REF. AB2606057



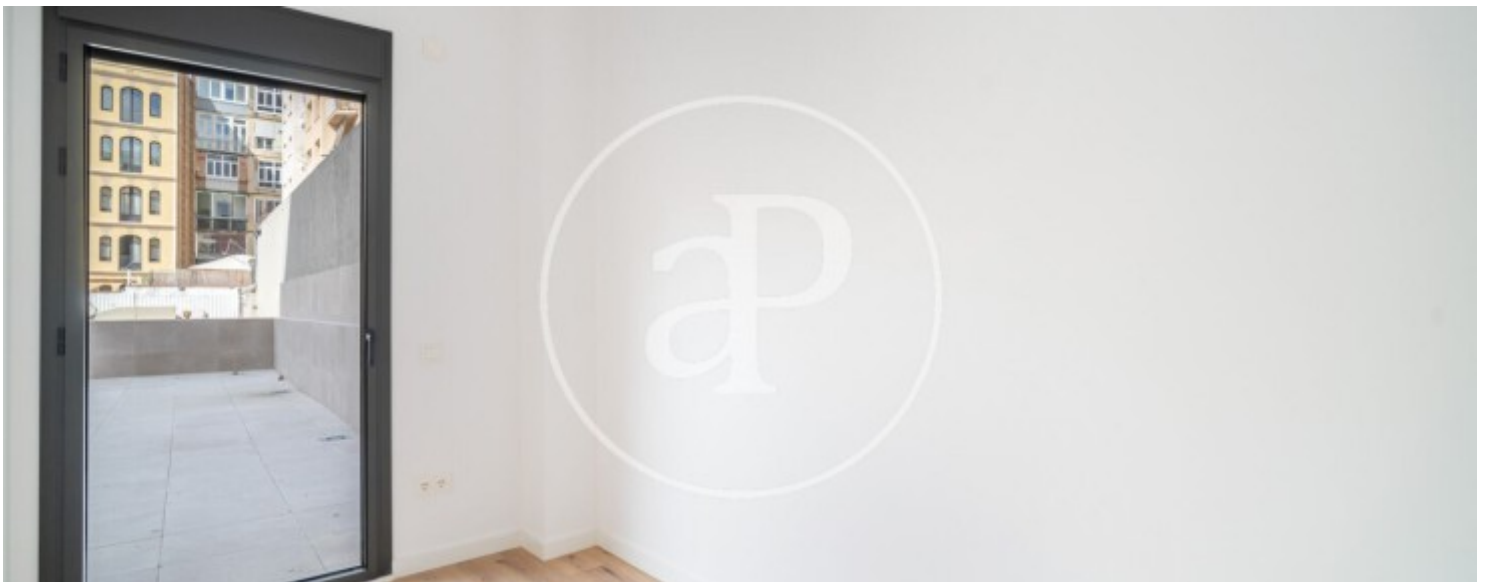
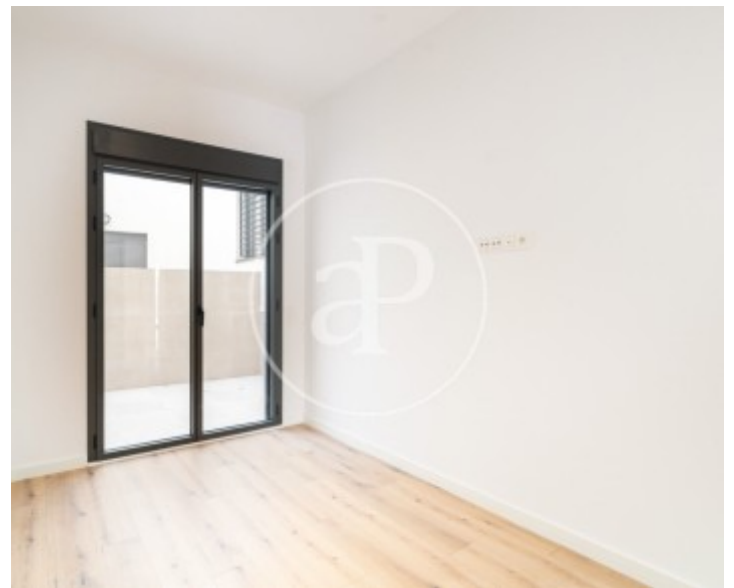
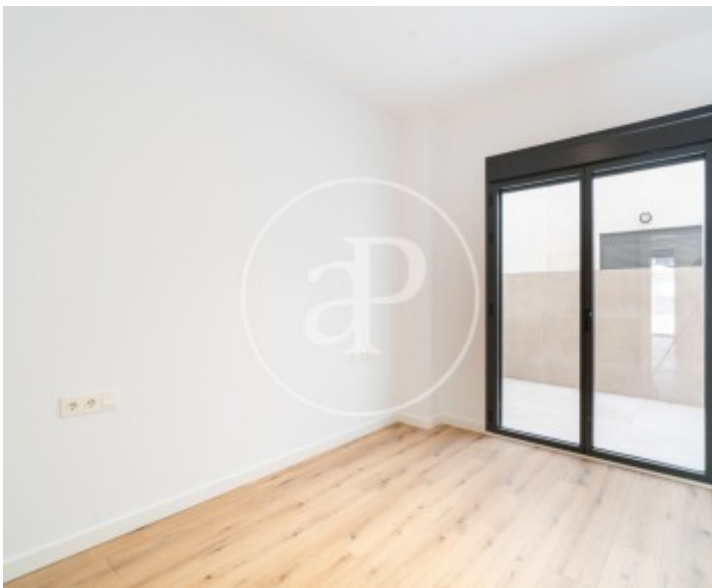
Eixample Esquerra, Barcelona

REF. AB2606057



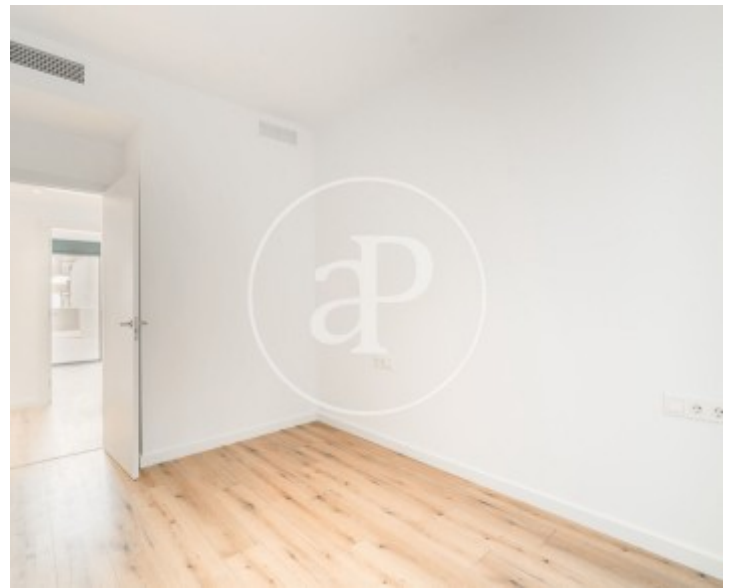
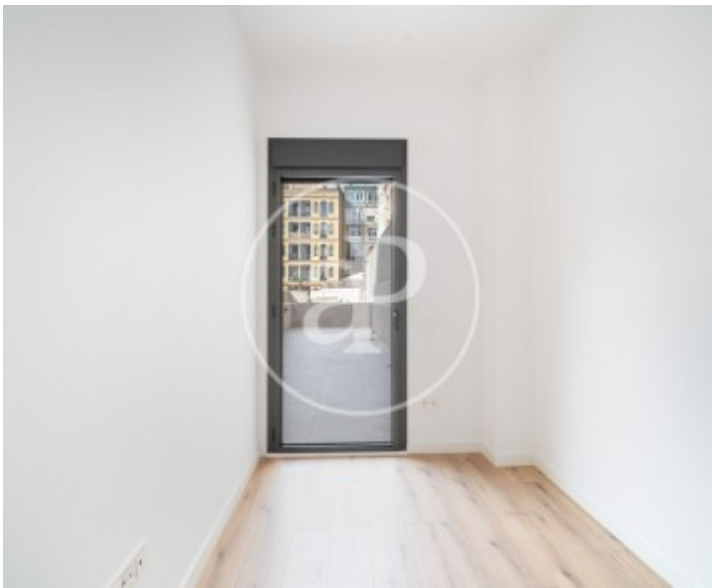
Eixample Esquerra, Barcelona

REF. AB2606057



Eixample Esquerra, Barcelona

REF. AB2606057



Les données de chaque propriété ne font pas partie d'une offre ou d'un contrat. Vous ne devez pas considérer les déclarations faites par aProperties, verbalement ou par écrit, concernant la propriété, son état ou sa valeur comme étant exactes ou factuelles. Les photographies ne montrent que certaines parties de la propriété telles qu'elles étaient au moment où elles ont été prises. Les superficies, dimensions et distances fournies sont approximatives et doivent être vérifiées par le client. Les images générées par ordinateur ne sont qu'une indication de l'apparence possible de la propriété et peuvent changer à tout moment. Les informations concernant une propriété sont susceptibles d'être modifiées à tout moment.