

Eixample Esquerra, Barcelona

REF. AB2510103

# Espectacular piso recién reformado en finca catalogada del Eixample à louer

## Caractéristiques

Surface

**210 m<sup>2</sup>**

Chambres

**5**

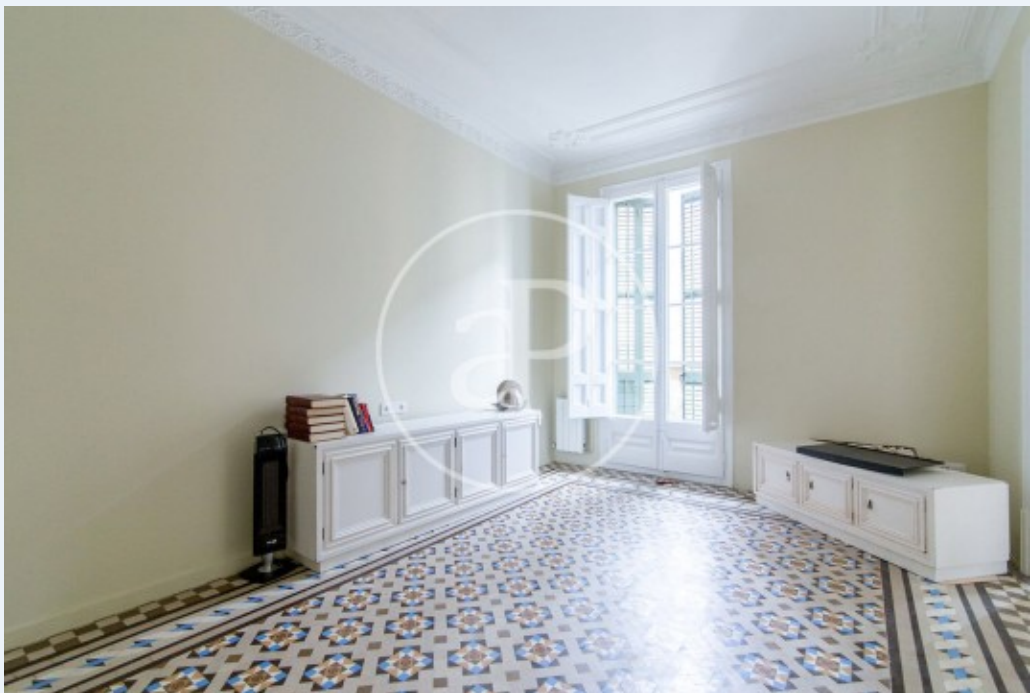
Salles de bain

**2**

- ✓ Chauffage
- ✓ AACC
- ✓ Ascenseur

Prix

**3.200 €**



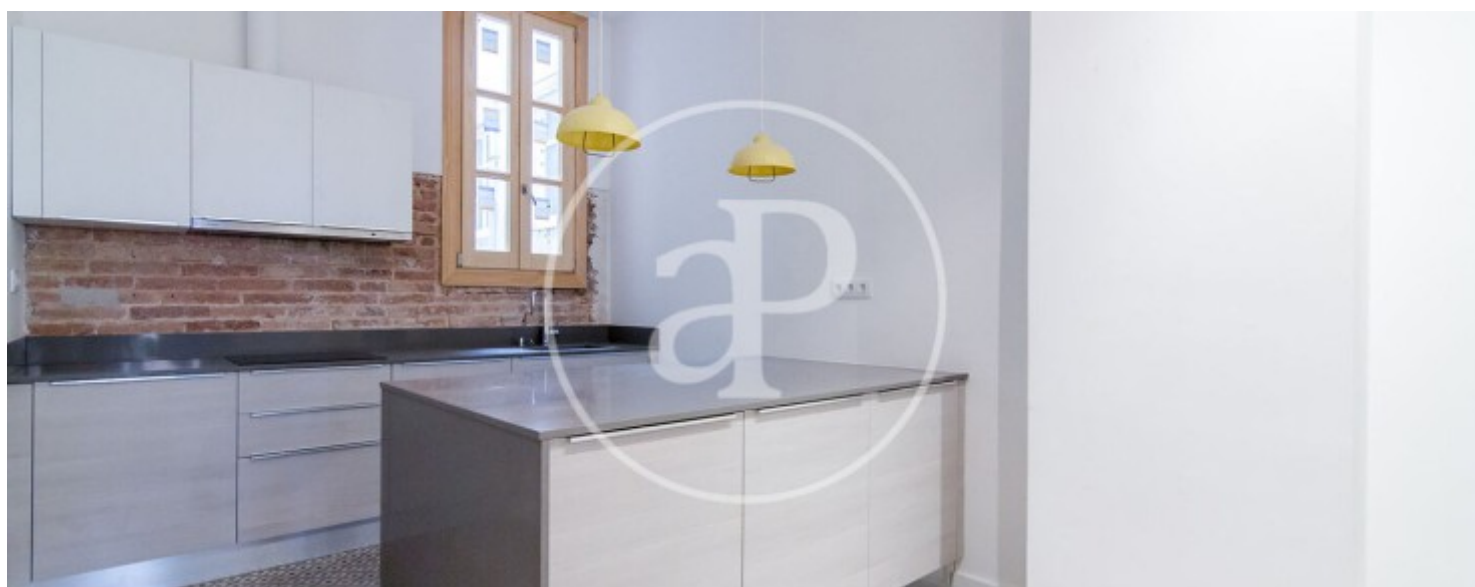
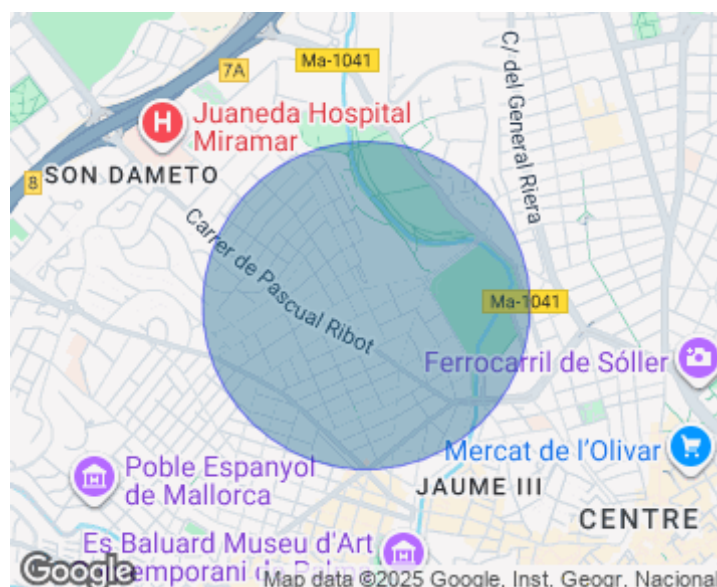
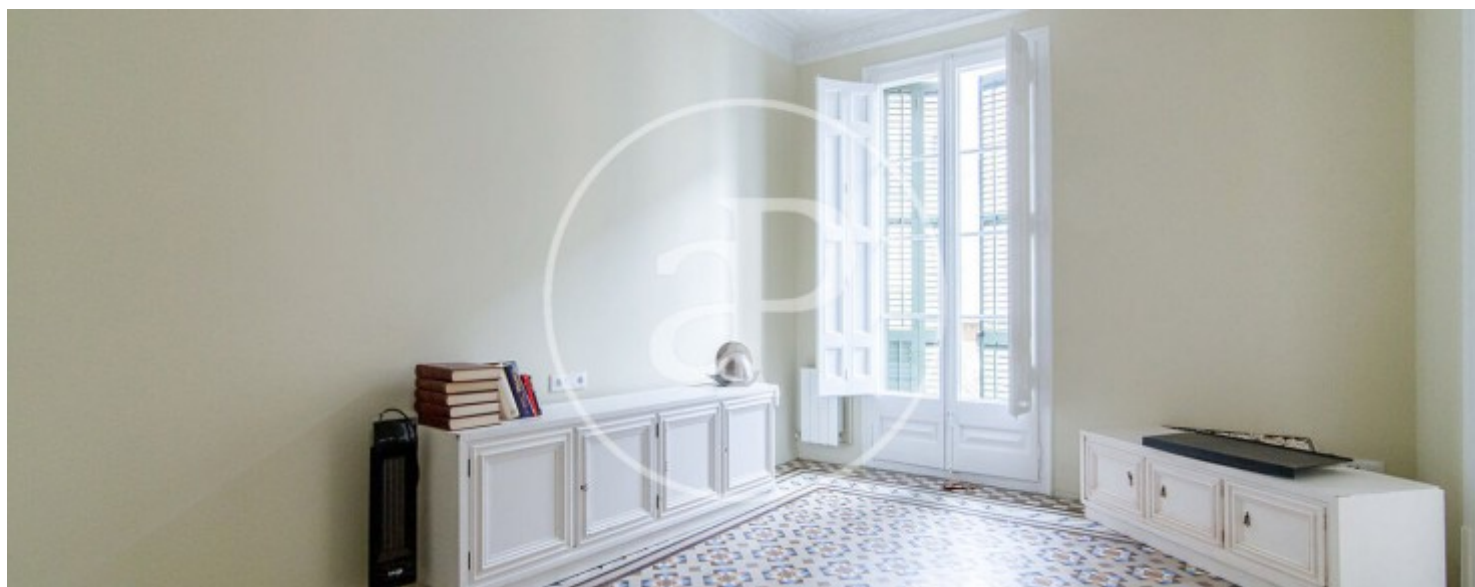
Ubicado en el corazón del Eixample en el Quadrat d'Or, en un maravilloso edificio catalogado del año 1895, del prestigioso arquitecto catalán Enric Sagnier-Villavecchia, encontramos este piso de 210m<sup>2</sup> totalmente reformado conservando los preciosos suelos hidráulicos y los techos altos de escayola de tipo modernista. Cuenta con una excelente distribución en un amplio pasillo recibidor, un salón-comedor con chimenea, ambos con salida a una agradable galería, y una cocina moderna y totalmente equipada con zona de aguas. La zona de noche consta de cinco habitaciones, una de ellas en suite con bañera de hierro forjado restaurada, otra habitación doble y tres individuales, que comparten un baño. El piso cuenta con calefacción

individual de gas, y la finca dispone de servicio de conserjería.\* En application de la Loi 12/2023 et de la Llei 18/2007, nous vous informons que: Cette propriété n'a pas d'index R.P.LL. Respecto a la presente propiedad no existe certificado informativo estatal de referencia de precios de alquiler Loyer du dernier contrat de location: 3,15 €

**Contactez-nous,**  
nous serons heureux de vous aider,  
pour vous fournir plus de détails et  
d'informations.

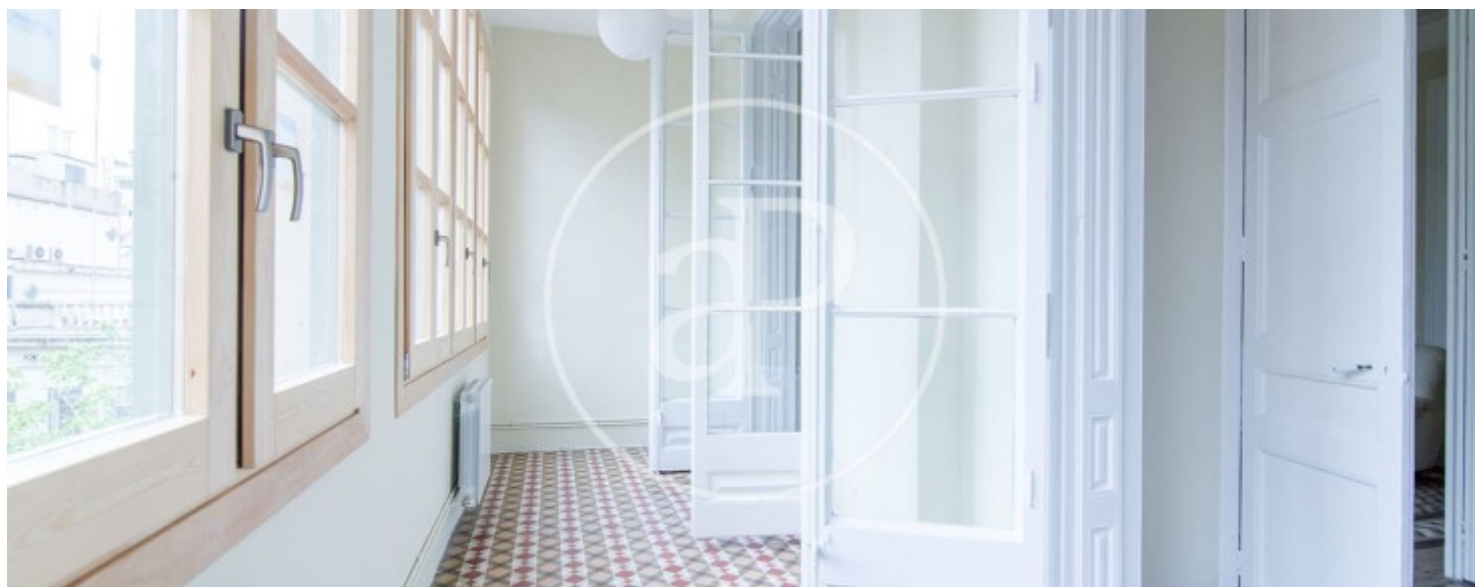
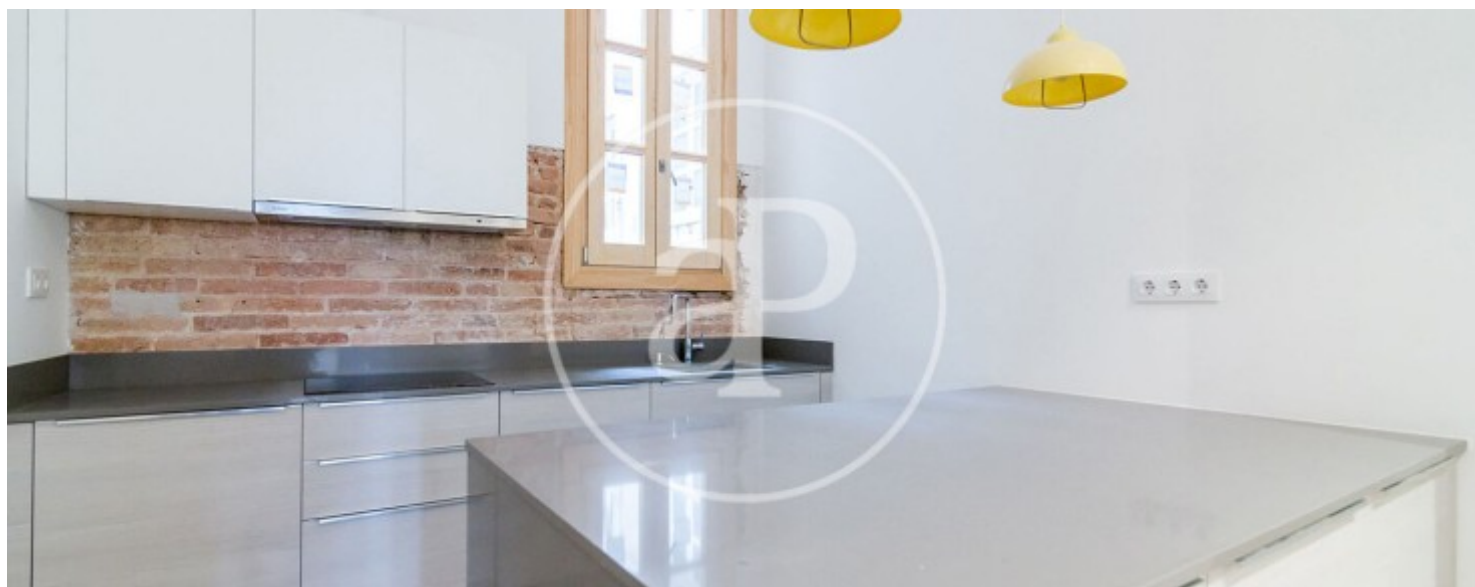
Eixample Esquerra, Barcelona

REF. AB2510103



Eixample Esquerra, Barcelona

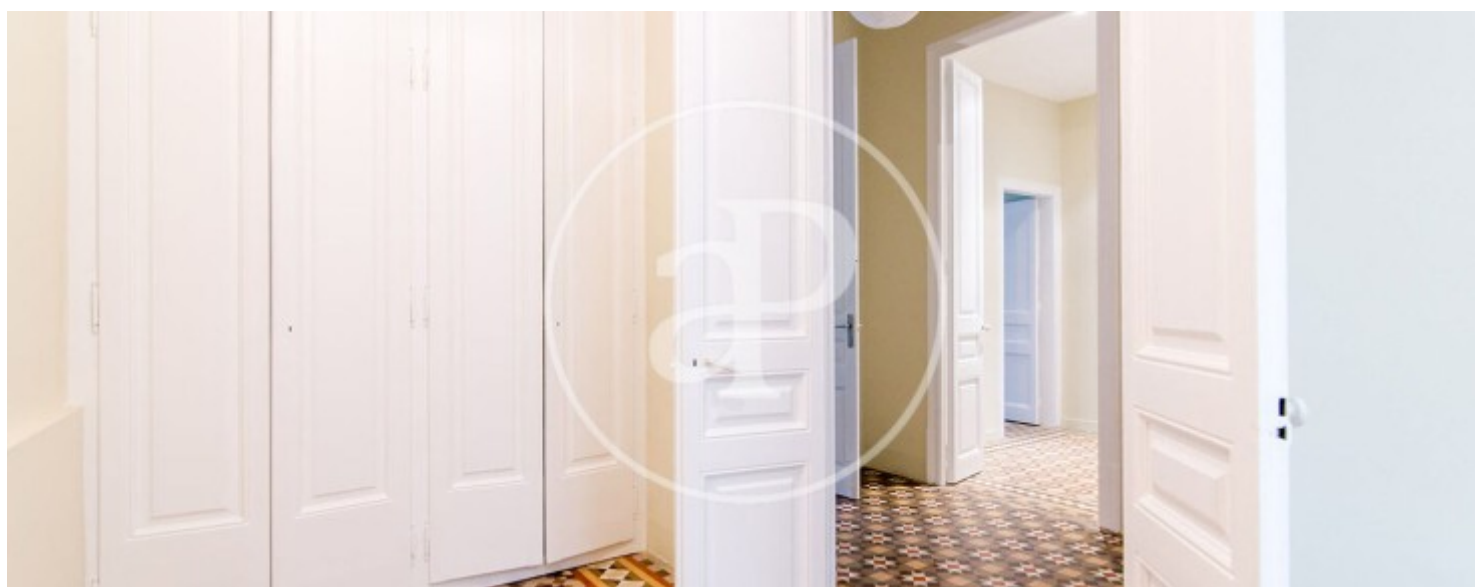
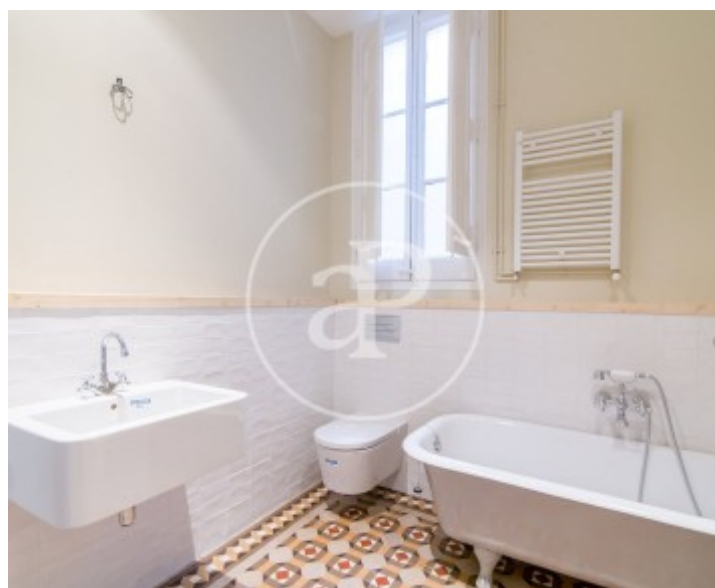
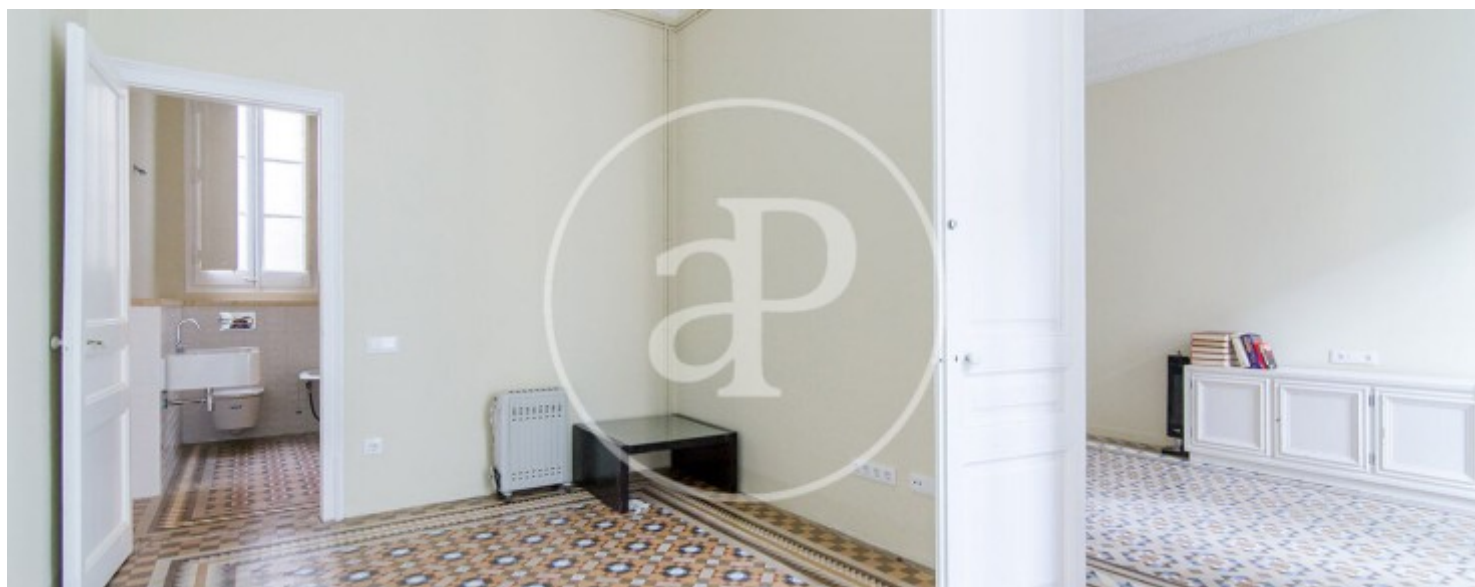
REF. AB2510103





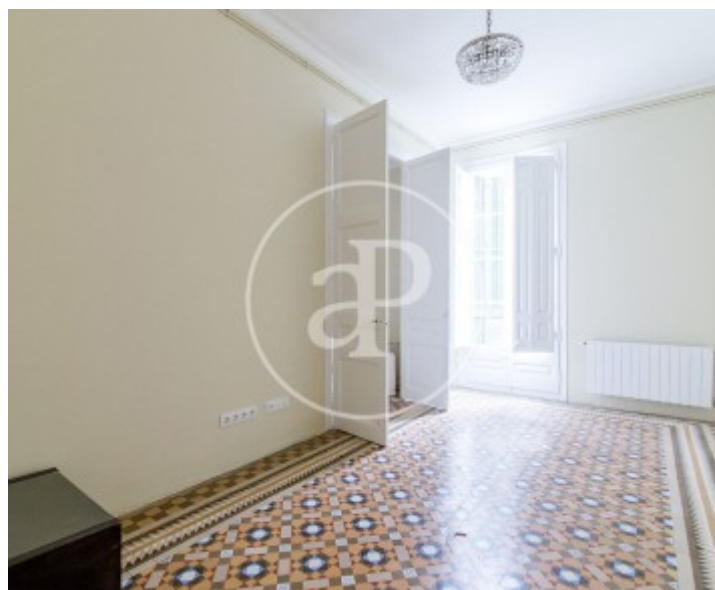
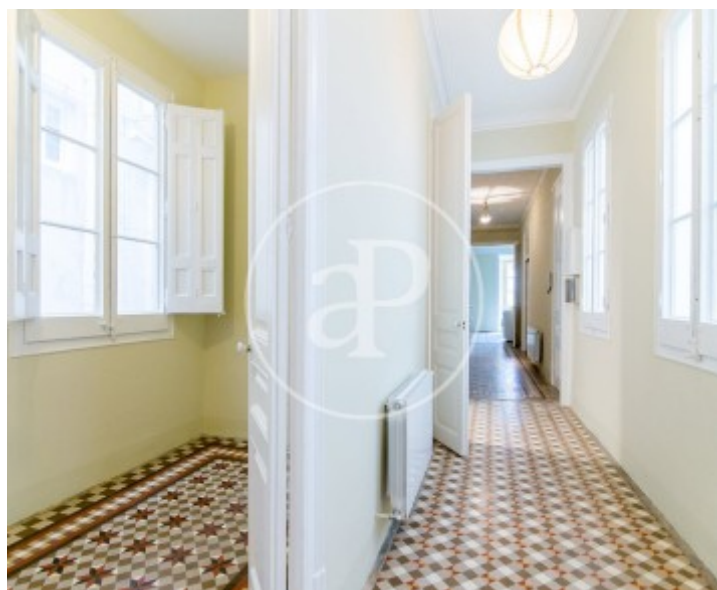
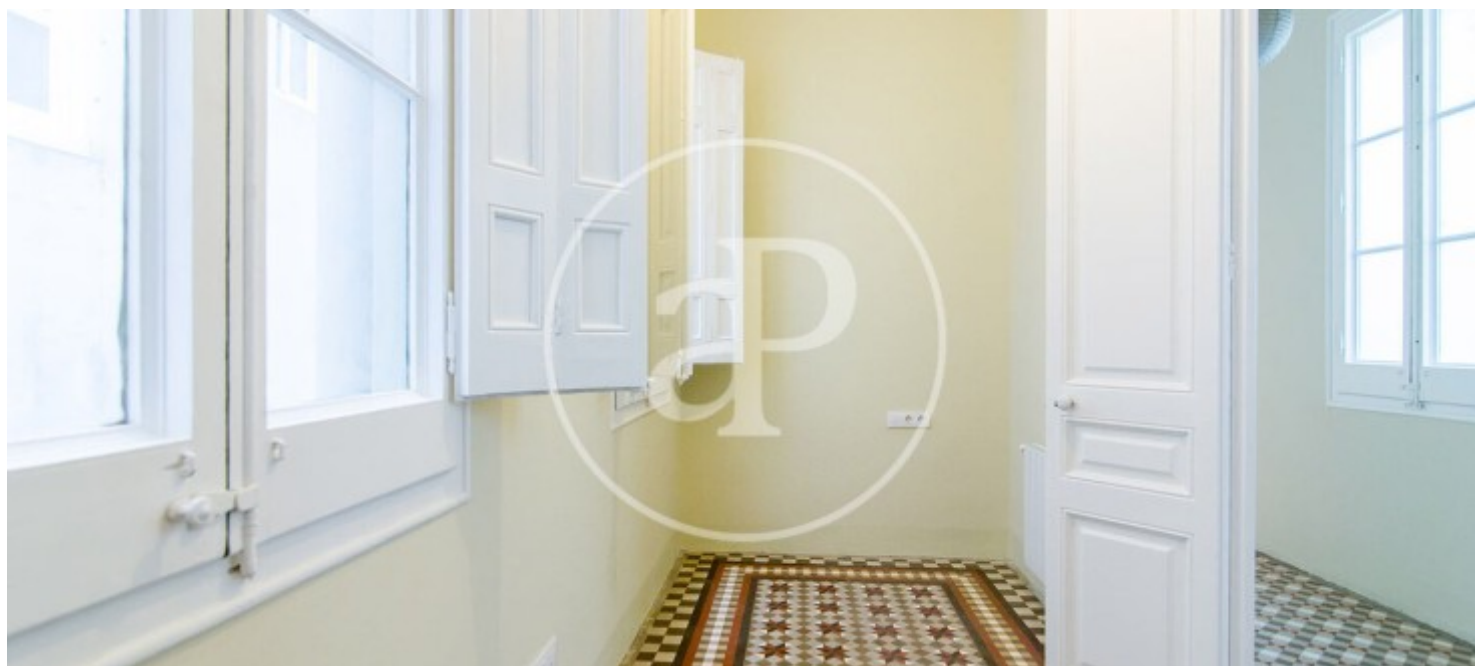
Eixample Esquerra, Barcelona

REF. AB2510103



Eixample Esquerra, Barcelona

REF. AB2510103



Les données de chaque propriété ne font pas partie d'une offre ou d'un contrat. Vous ne devez pas considérer les déclarations faites par aProperties, verbalement ou par écrit, concernant la propriété, son état ou sa valeur comme étant exactes ou factuelles. Les photographies ne montrent que certaines parties de la propriété telles qu'elles étaient au moment où elles ont été prises. Les superficies, dimensions et distances fournies sont approximatives et doivent être vérifiées par le client. Les images générées par ordinateur ne sont qu'une indication de l'apparence possible de la propriété et peuvent changer à tout moment. Les informations concernant une propriété sont susceptibles d'être modifiées à tout moment.