

Eixample Esquerra, Barcelona

REF. VB2208009

Appartement de construction semi-neuve avec 3 chambres en face de l'hôpital clinique

Caractéristiques

Surface

132 m²

Chambres

3

Salles de bain

2

- ✓ Chauffage
- ✓ AACC
- ✓ Terrasse
- ✓ Ascenseur
- ✓ A un parking

Prix

710.000 €



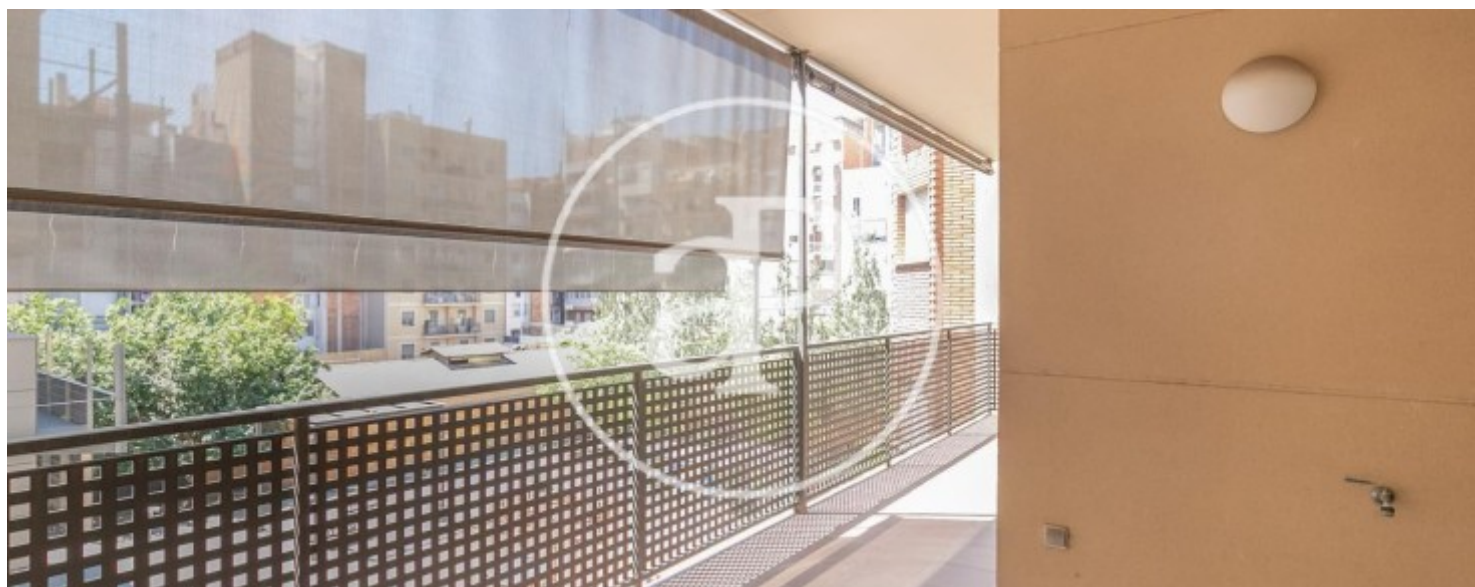
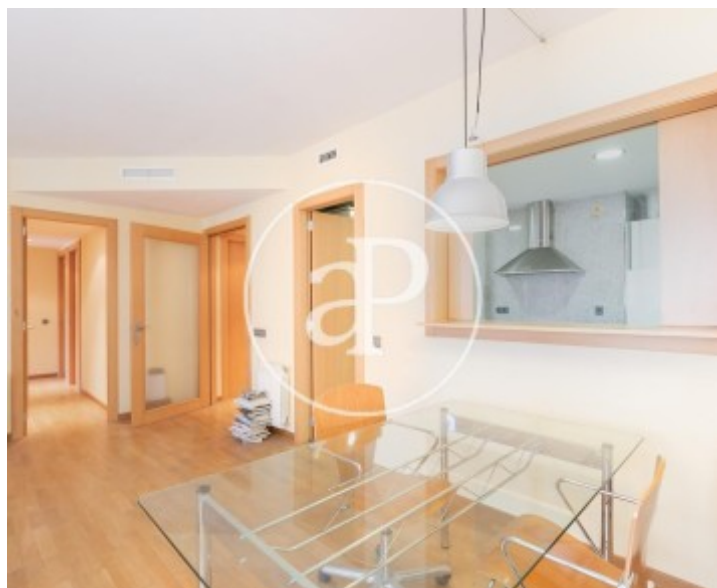
Dans un quartier très recherché, Nova Eixample Esquerra, entre la Plaça Francesc Macià et l'hôpital Clínic, à quelques mètres des transports en commun et entouré de services et de commerces, nous trouvons ce fantastique appartement. La maison d'environ 132m² dispose actuellement de 3 chambres, à l'origine, il y avait 4, dont deux doubles et deux simples, dont deux extérieures, 2 salles de bains, salon avec accès à une terrasse d'environ 10m² et avec vue sur la cour intérieure paysagée de l'Eixample. Construit par des piliers, il peut être complètement redistribué au goût, pouvant intégrer la cuisine dans le salon et même faire une suite parentale. Cette

propriété se termine par une place de parking située sur la même propriété. Belle opportunité à Nova Eixample Esquerra!

Contactez-nous,
nous serons heureux de vous aider,
pour vous fournir plus de détails et
d'informations.

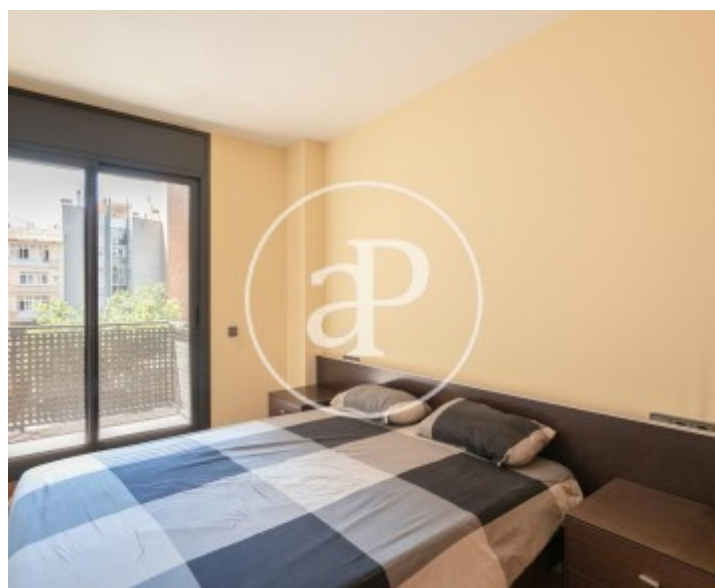
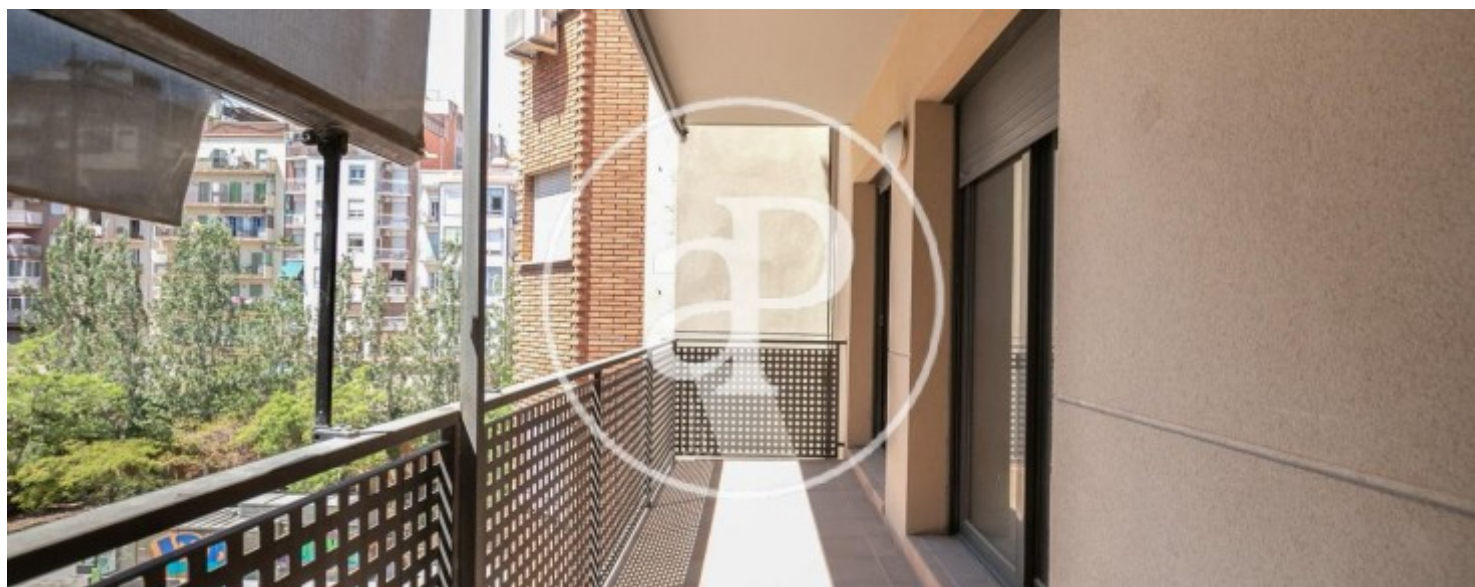
Eixample Esquerra, Barcelona

REF. VB2208009



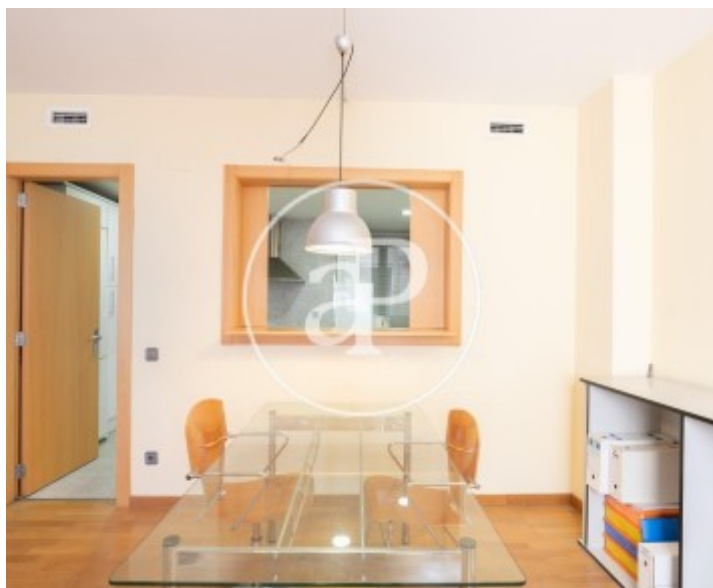
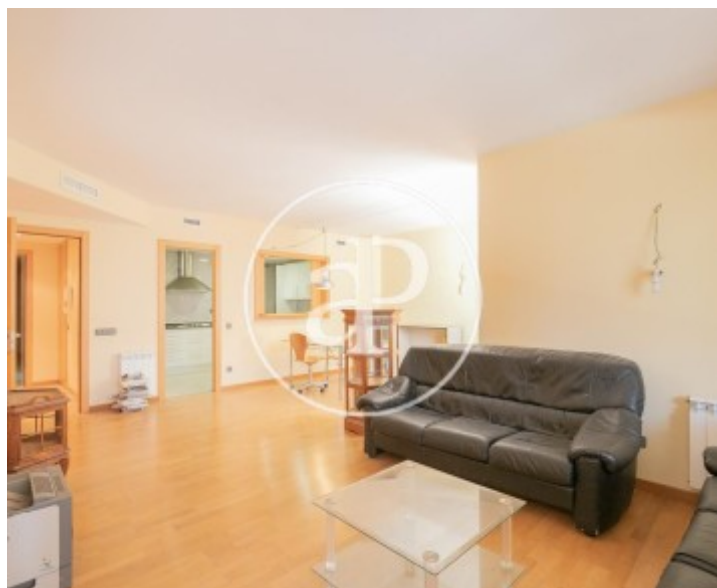
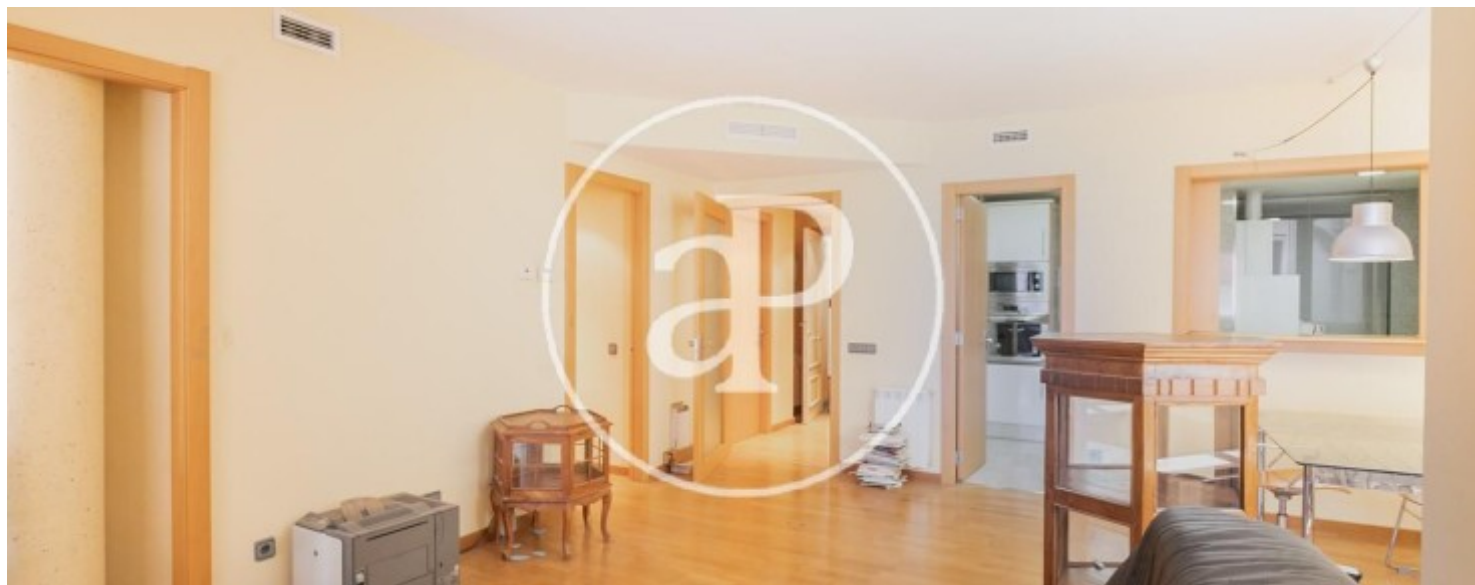
Eixample Esquerra, Barcelona

REF. VB2208009



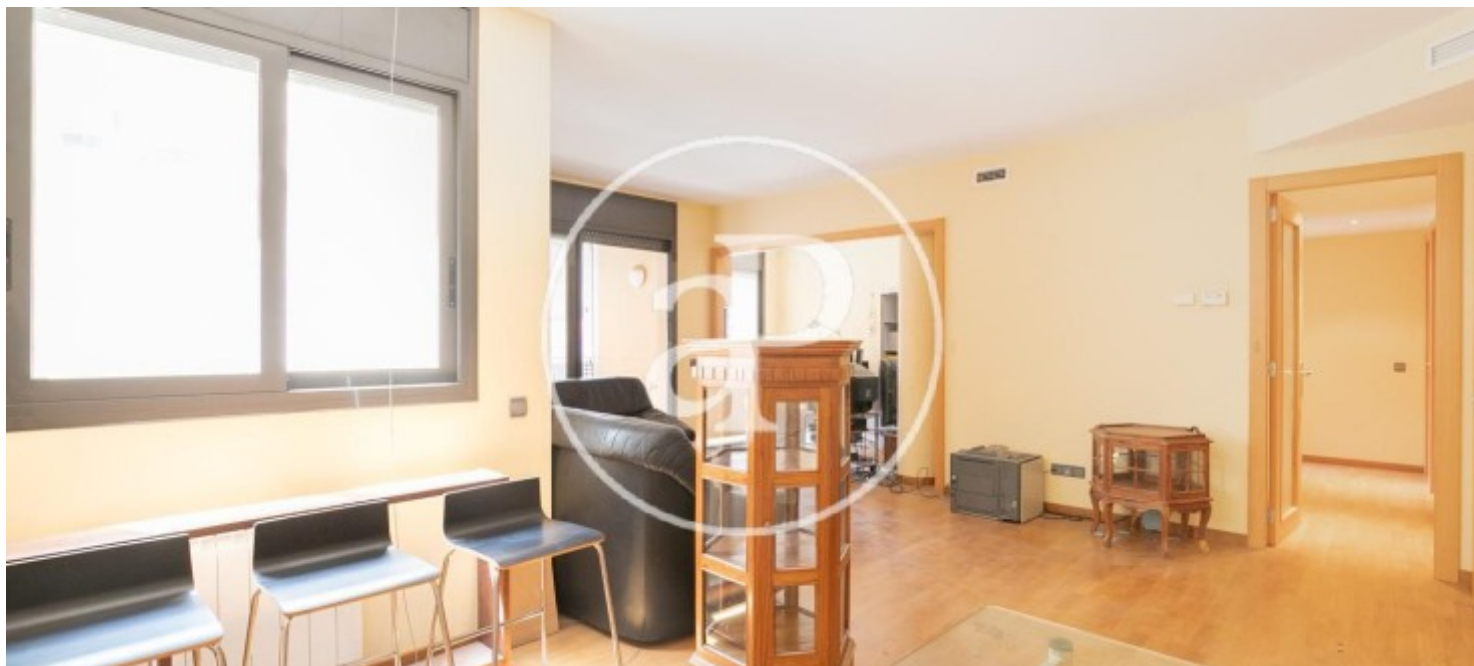
Eixample Esquerra, Barcelona

REF. VB2208009



Eixample Esquerra, Barcelona

REF. VB2208009



Les données de chaque propriété ne font pas partie d'une offre ou d'un contrat. Vous ne devez pas considérer les déclarations faites par aProperties, verbalement ou par écrit, concernant la propriété, son état ou sa valeur comme étant exactes ou factuelles. Les photographies ne montrent que certaines parties de la propriété telles qu'elles étaient au moment où elles ont été prises. Les superficies, dimensions et distances fournies sont approximatives et doivent être vérifiées par le client. Les images générées par ordinateur ne sont qu'une indication de l'apparence possible de la propriété et peuvent changer à tout moment. Les informations concernant une propriété sont susceptibles d'être modifiées à tout moment.