

Eixample Esquerra, Barcelona

REF. A1510038

# Acogedor piso amueblado en alquiler en calle Calabria à louer

## Caractéristiques

Surface

**117 m<sup>2</sup>**

Chambres

**3**

Salles de bain

**2**

- ✓ Chauffage
- ✓ Meublé
- ✓ Ascenseur

Prix

**1.700 €**



Se trata de una vivienda típica del Eixample de 117m2 en finca regia con ascensor perfectamente ubicada y muy bien comunicada con el transporte público, a tan sólo 5 minutos caminando de Plaza España o el emblemático mercado de Sant Antoni. La propiedad es muy luminosa, con doble orientación a calle y a patio de manzana. Consta de un amplio salón comedor, cocina independiente con electrodomésticos Bosch, tres dormitorios, uno de ellos en-suite, otro doble, un estudio, y dos baños completos. Además cuenta con calefacción, aire acondicionado en el dormitorio principal, suelos de parquet y techos altos. El piso se alquila completamente amueblado.\* En application de la Loi 12/2023 et de la Llei 18/2007, nous vous informons que:

**Contactez-nous,**  
nous serons heureux de vous aider,  
pour vous fournir plus de détails et  
d'informations.

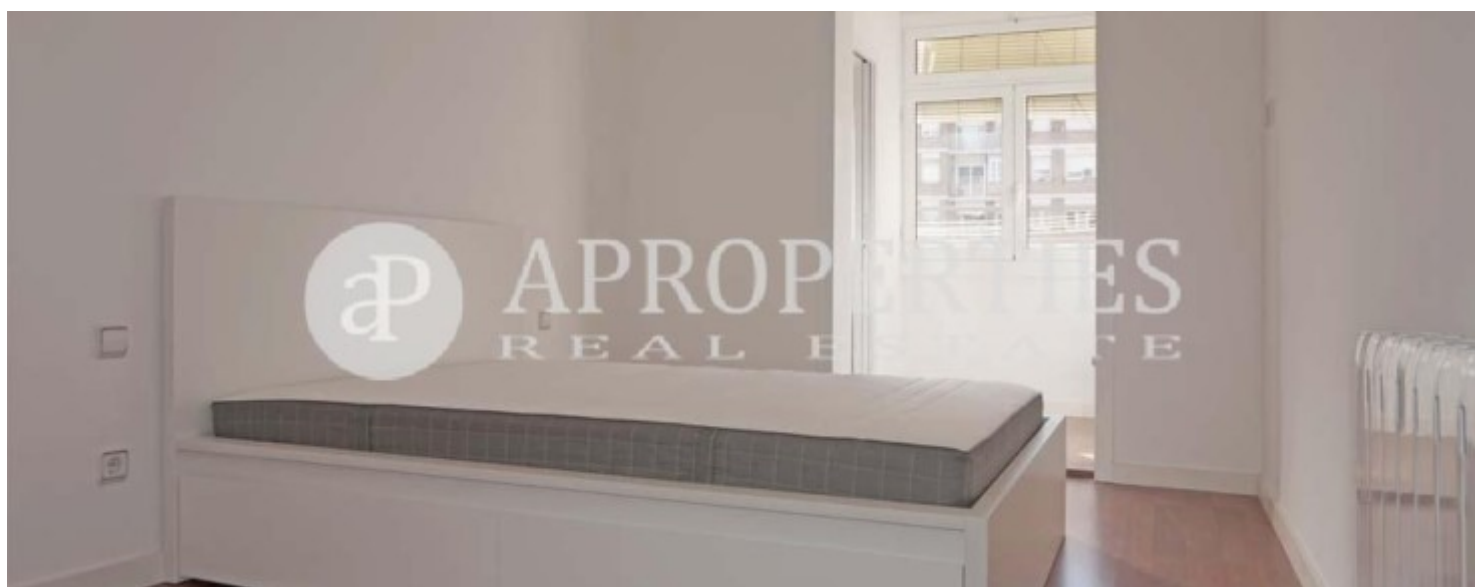
Eixample Esquerra, Barcelona

REF. A1510038



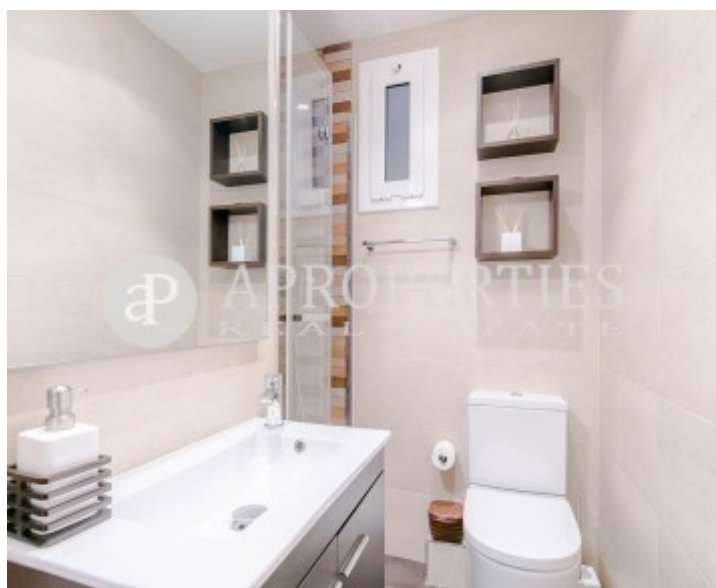
Eixample Esquerra, Barcelona

REF. A1510038



Eixample Esquerra, Barcelona

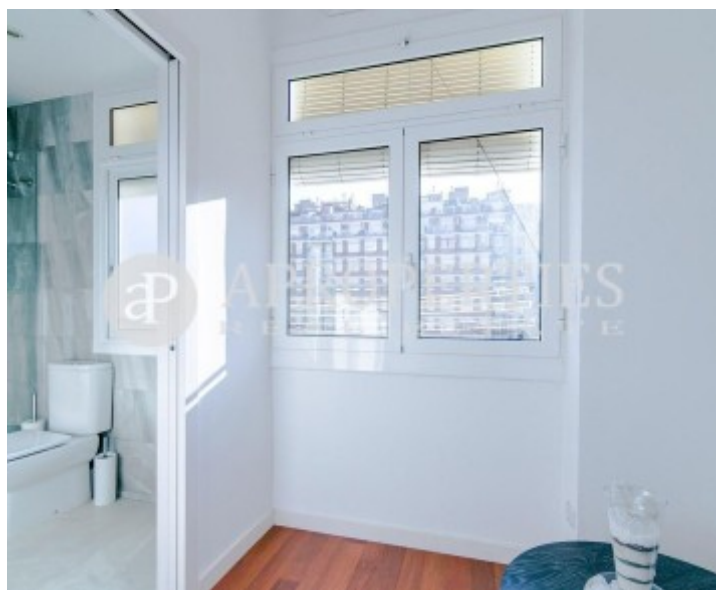
REF. A1510038





Eixample Esquerra, Barcelona

REF. A1510038



Les données de chaque propriété ne font pas partie d'une offre ou d'un contrat. Vous ne devez pas considérer les déclarations faites par aProperties, verbalement ou par écrit, concernant la propriété, son état ou sa valeur comme étant exactes ou factuelles. Les photographies ne montrent que certaines parties de la propriété telles qu'elles étaient au moment où elles ont été prises. Les superficies, dimensions et distances fournies sont approximatives et doivent être vérifiées par le client. Les images générées par ordinateur ne sont qu'une indication de l'apparence possible de la propriété et peuvent changer à tout moment. Les informations concernant une propriété sont susceptibles d'être modifiées à tout moment.