

Eixample Esquerra, Barcelona

REF. VB2409013

Appartement à vendre rue Aribau

Caractéristiques

Surface

107 m²

Chambres

3

Salles de bain

2

- ✓ Vues
- ✓ Chauffage
- ✓ AACC
- ✓ Ascenseur

Prix

675.000 €



Découvrez ce charmant appartement qui a le confort, le style et le silence, tout dans un quartier privilégié.

Situé dans un domaine royal entièrement rénové, il est en excellent état avec des finitions et des clôtures de qualité qui garantiront une insonorisation totale. Avec 3 chambres doubles, dont une en suite et toutes avec placards intégrés. Cet espace est parfait pour les familles ou ceux qui recherchent une maison confortable. La cuisine indépendante est idéale pour les gourmands, offrant un environnement

fonctionnel et chaleureux pour préparer vos plats préférés. De plus, le salon spacieux est l'endroit idéal pour se détendre ou profiter de moments inoubliables entre amis ou en famille. Le confort est assuré, grâce à sa climatisation canalisée chaud-froid et son chauffage programmable par radiateurs. Prêt à emménager et profiter de votre nouvelle maison sans soucis. Le quartier...

Contactez-nous,
nous serons heureux de vous aider,
pour vous fournir plus de détails et
d'informations.

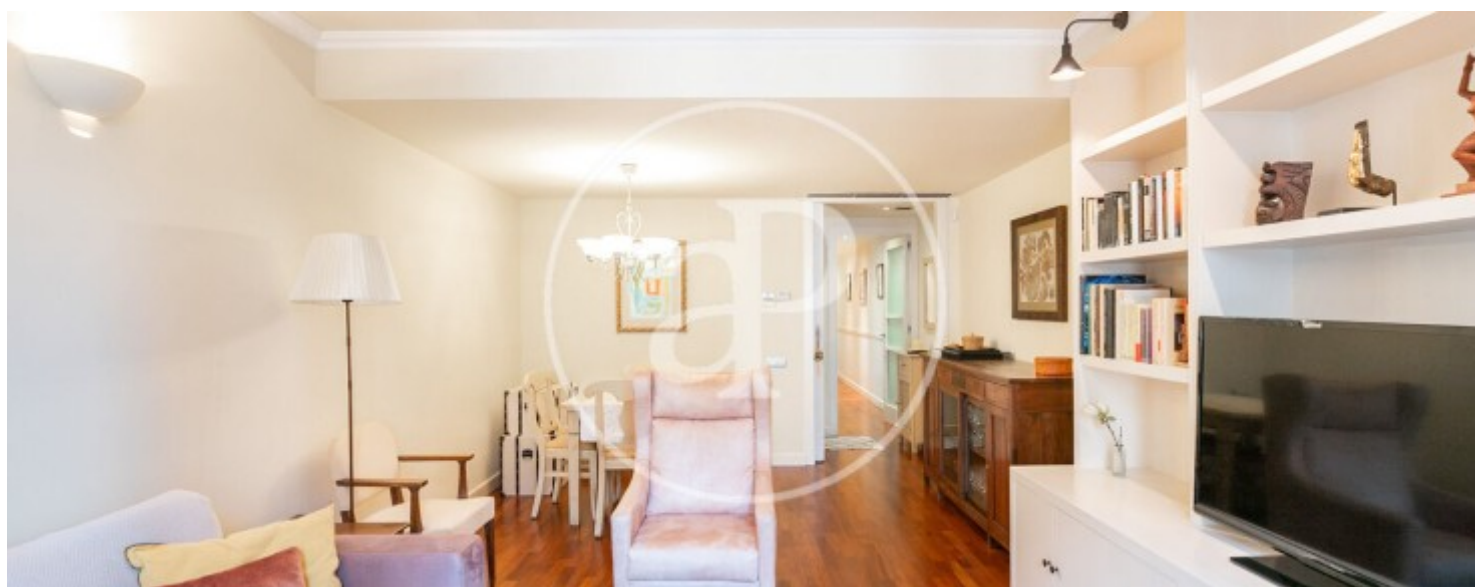
Eixample Esquerra, Barcelona

REF. VB2409013



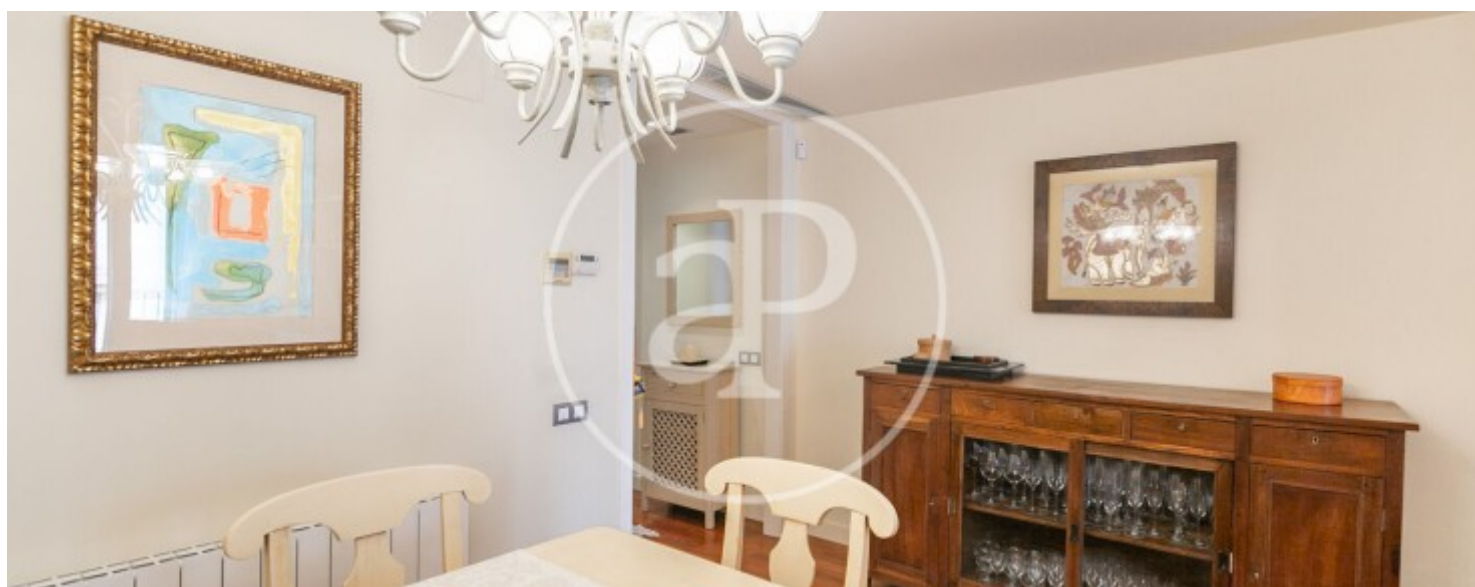
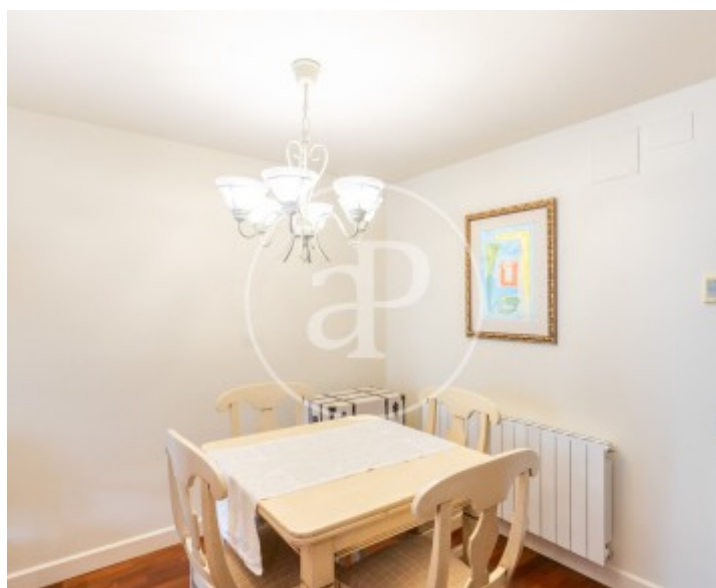
Eixample Esquerra, Barcelona

REF. VB2409013



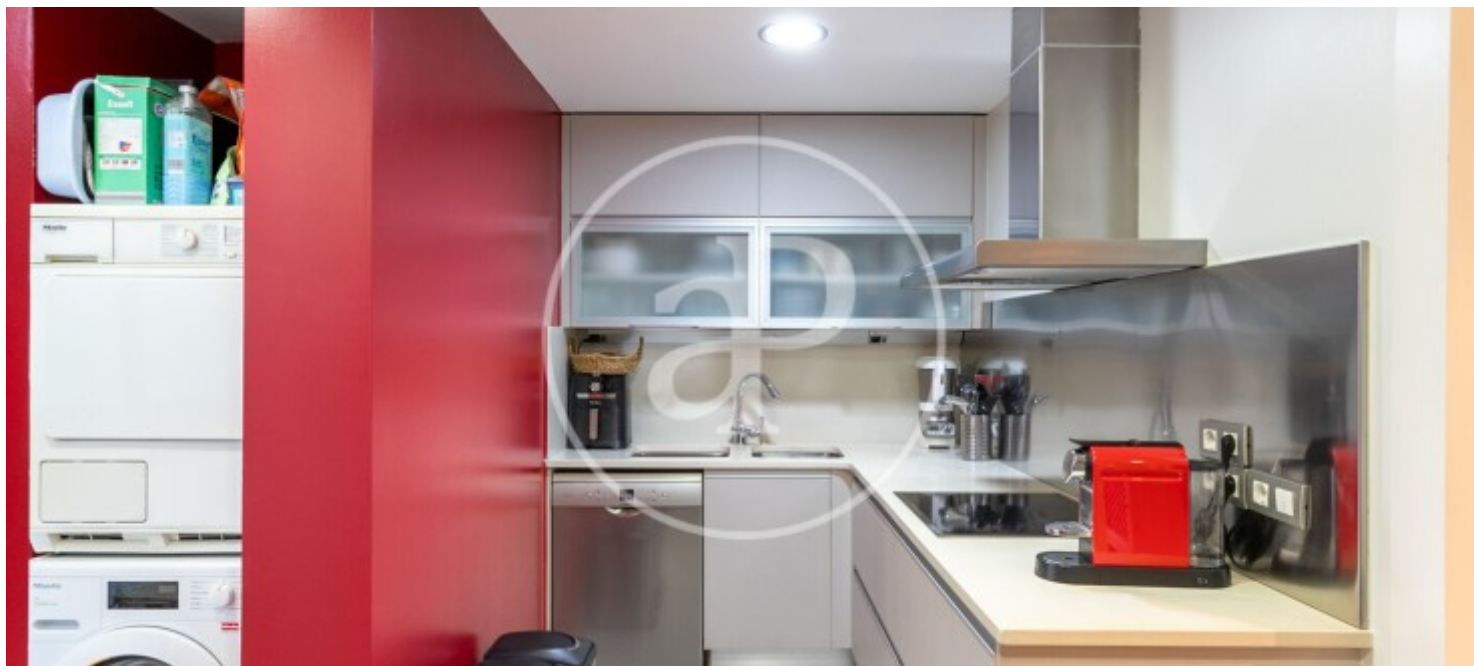
Eixample Esquerra, Barcelona

REF. VB2409013



Eixample Esquerra, Barcelona

REF. VB2409013



Les données de chaque propriété ne font pas partie d'une offre ou d'un contrat. Vous ne devez pas considérer les déclarations faites par aProperties, verbalement ou par écrit, concernant la propriété, son état ou sa valeur comme étant exactes ou factuelles. Les photographies ne montrent que certaines parties de la propriété telles qu'elles étaient au moment où elles ont été prises. Les superficies, dimensions et distances fournies sont approximatives et doivent être vérifiées par le client. Les images générées par ordinateur ne sont qu'une indication de l'apparence possible de la propriété et peuvent changer à tout moment. Les informations concernant une propriété sont susceptibles d'être modifiées à tout moment.