

Eixample Esquerra, Barcelona

REF. AB2606107

# Céntrico piso amueblado cerca del Hospital Clínico à louer

## Caractéristiques

Surface

**106 m<sup>2</sup>**

Chambres

**3**

Salles de bain

**2**

- ✓ Vues
- ✓ Meublé
- ✓ Terrasse
- ✓ A un parking
- ✓ Chauffage
- ✓ AACC
- ✓ Ascenseur

Prix

**1.830 €**



**Céntrico piso ubicado próximo al Hospital Clínico de Barcelona, muy bien comunicado con el transporte público y del Mercado del Ninot.**

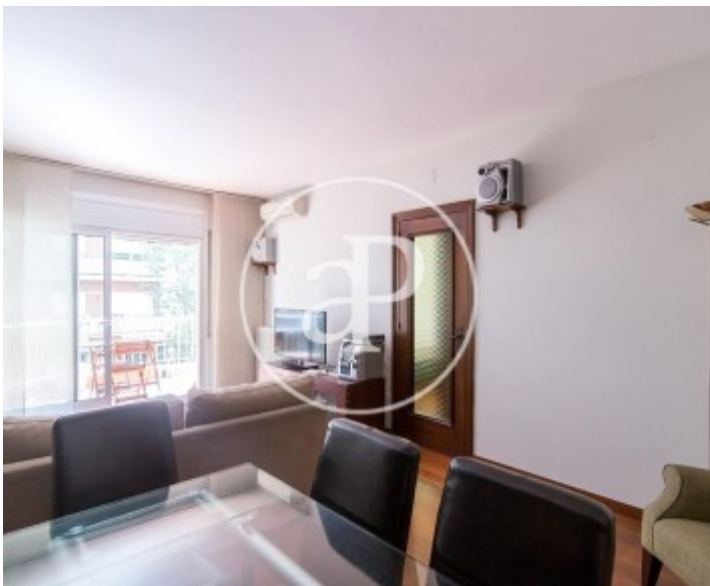
Consta de un salón comedor con salida a una acogedora terraza de 10m2, una cocina equipada con zona office y un pequeño cuarto de aguas. Dispone de un dormitorio principal doble exterior con armarios empotrados, dos dormitorios dobles interiores también con armarios empotrados y dos baños completos a compartir. El piso dispone de calefacción a gas mediante radiadores, aire acondicionado en el salón. El importe del alquiler también incluye dos plazas de parking

en la misma finca, un parking para coche grande y el segundo para un coche muy pequeño o ideal para dos motos. La finca dispone de ascensor.\* Conformément à la Loi 12/2023 et à la Loi 18/2007, nous informons que :Indice R.P.LL : 12,00 € / m2 Prix de référence étatique 1.697,00 €Aucun contrat de location de logement n'a été enregistré au cours des 5 dernières années.Ce propriétaire n'est pas considéré comme un grand détenteur immobilier. Cédula de habitabilidad: CHB04264116\*\*\* Se omiten los &uacute...

**Contactez-nous,**  
nous serons heureux de vous aider,  
pour vous fournir plus de détails et  
d'informations.

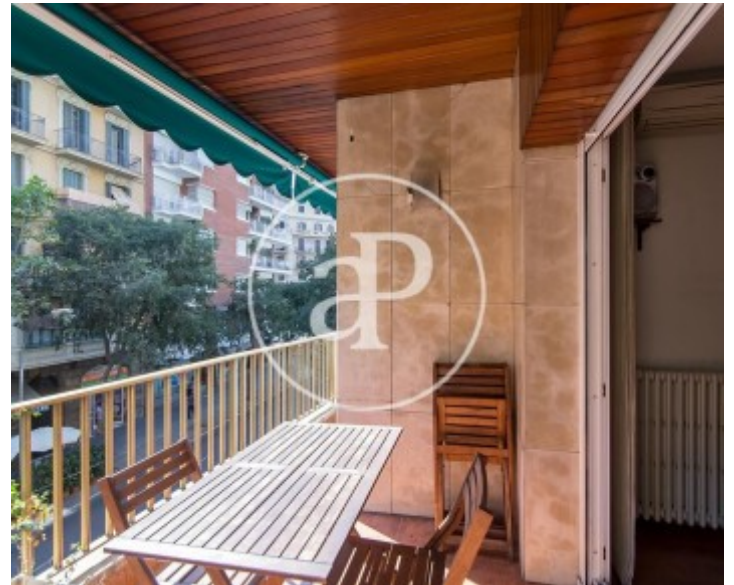
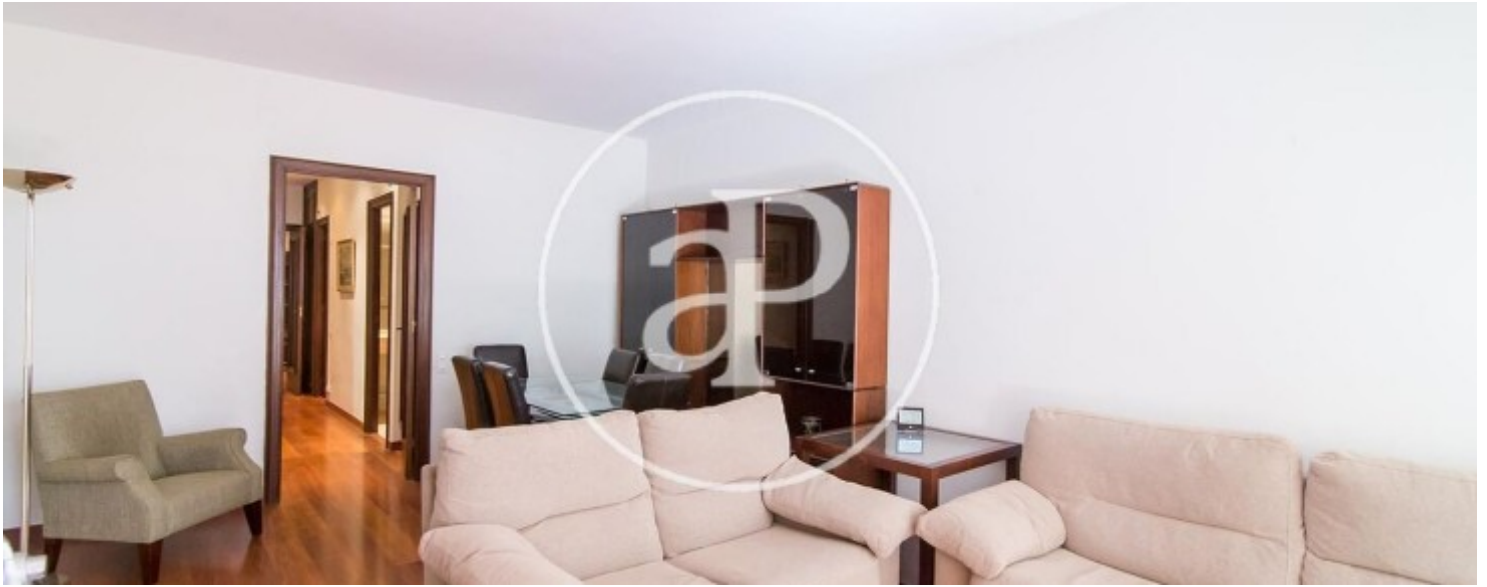
Eixample Esquerra, Barcelona

REF. AB2606107



Eixample Esquerra, Barcelona

REF. AB2606107



Eixample Esquerra, Barcelona

REF. AB2606107



Eixample Esquerra, Barcelona

REF. AB2606107



Les données de chaque propriété ne font pas partie d'une offre ou d'un contrat. Vous ne devez pas considérer les déclarations faites par aProperties, verbalement ou par écrit, concernant la propriété, son état ou sa valeur comme étant exactes ou factuelles. Les photographies ne montrent que certaines parties de la propriété telles qu'elles étaient au moment où elles ont été prises. Les superficies, dimensions et distances fournies sont approximatives et doivent être vérifiées par le client. Les images générées par ordinateur ne sont qu'une indication de l'apparence possible de la propriété et peuvent changer à tout moment. Les informations concernant une propriété sont susceptibles d'être modifiées à tout moment.