

Eixample Dreta, Barcelona

REF. VB2512049

# Appartement à vendre avec vues à Eixample Dreta (Barcelona)

## Caractéristiques

Surface

**64 m<sup>2</sup>**

Chambres

**2**

Salles de bains

**1**

- ✓ Vues
- ✓ Meublé
- ✓ Ascenseur
- ✓ Chauffage
- ✓ AACC

Prix

**390.000 €**



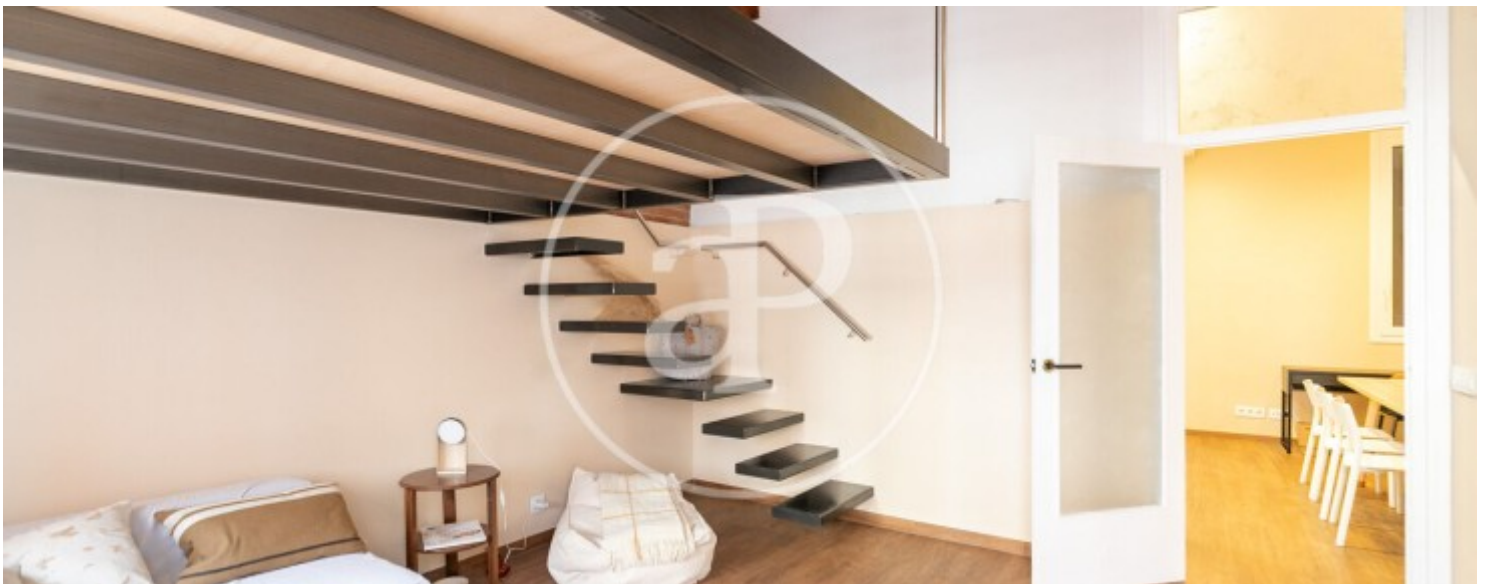
Parmi les appartements rénovés les plus singuliers de l'Eixample Dreta, cette propriété située dans la rue Consell de Cent se distingue par son design, sa luminosité et son emplacement stratégique à proximité de la Sagrada Família. Ses 64 m<sup>2</sup> construits, son balcon de 7 m<sup>2</sup> orienté plein sud et la tranquillité offerte par ses vues sur une vaste cour intérieure créent un espace pensé pour profiter de Barcelone sous un angle plus authentique et contemporain. Entièrement rénové en 2018, l'appartement présente une distribution originale qui optimise chaque mètre carré. Le salon, spacieux et lumineux, s'ouvre sur le balcon et communique

visuellement avec la chambre principale grâce à une structure en fer forgé réalisée sur mesure et à un escalier suspendu qui lui confèrent un style contemporain aux accents industriels. Le logement comprend également une chambre individuelle actuellement utilisée comme dressing, une seconde chambre double intérieure avec mezzanine et placards intégrés, ainsi qu'une salle de bains équipée...

**Contactez-nous,**  
nous serons heureux de vous aider,  
pour vous fournir plus de détails et  
d'informations.

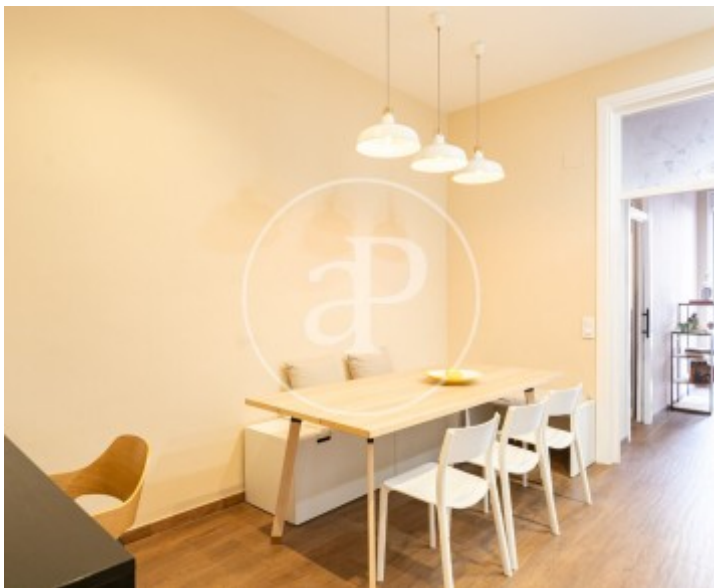
Eixample Dreta, Barcelona

REF. VB2512049



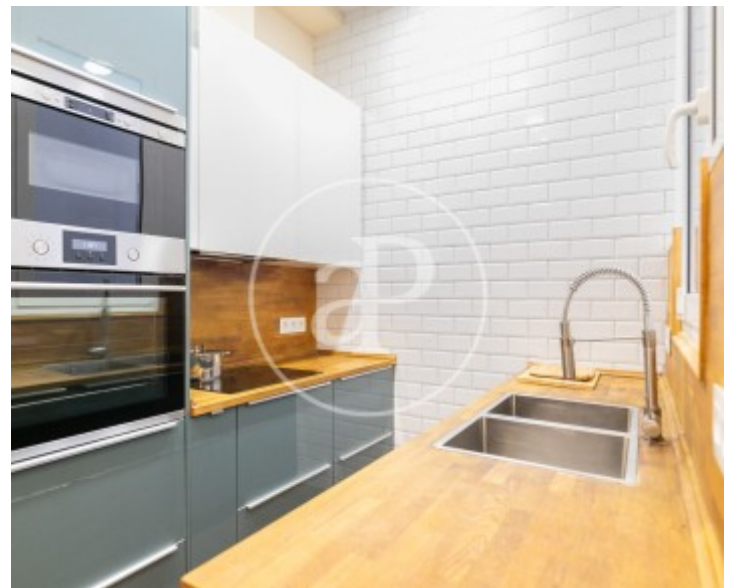
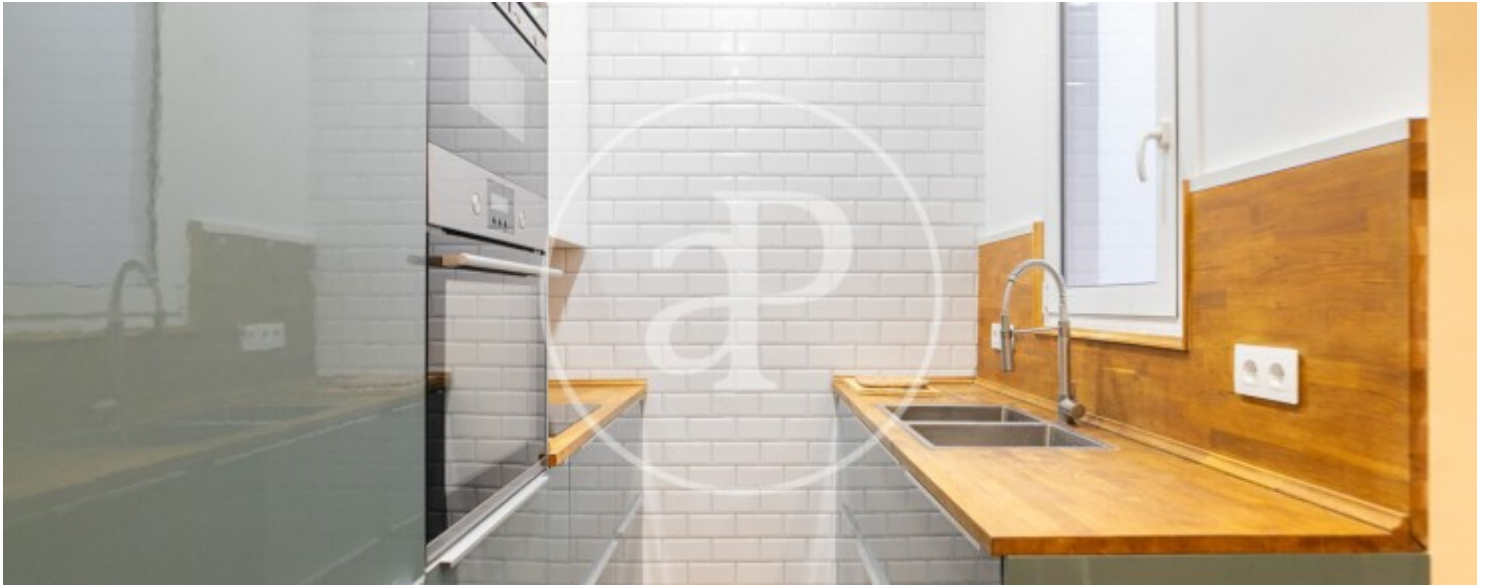
Eixample Dreta, Barcelona

REF. VB2512049



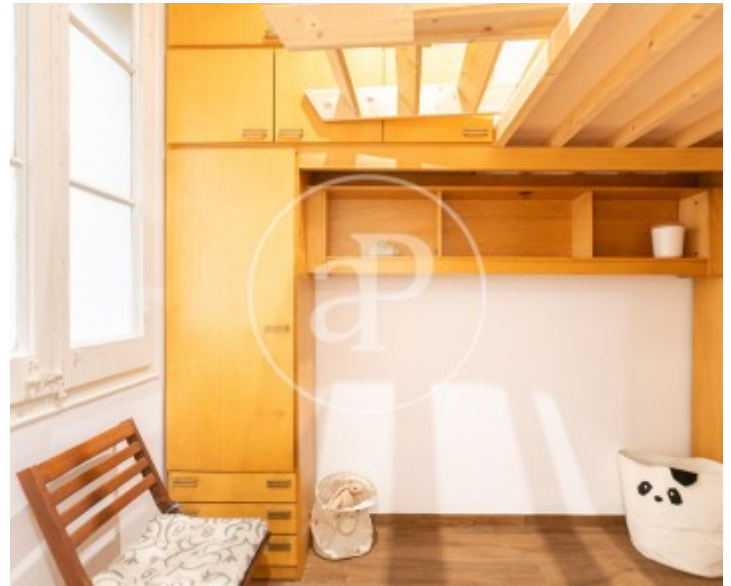
Eixample Dreta, Barcelona

REF. VB2512049



Eixample Dreta, Barcelona

REF. VB2512049



Les données de chaque propriété ne font pas partie d'une offre ou d'un contrat. Vous ne devez pas considérer les déclarations faites par aProperties, verbalement ou par écrit, concernant la propriété, son état ou sa valeur comme étant exactes ou factuelles. Les photographies ne montrent que certaines parties de la propriété telles qu'elles étaient au moment où elles ont été prises. Les superficies, dimensions et distances fournies sont approximatives et doivent être vérifiées par le client. Les images générées par ordinateur ne sont qu'une indication de l'apparence possible de la propriété et peuvent changer à tout moment. Les informations concernant une propriété sont susceptibles d'être modifiées à tout moment.