

Eixample Dreta, Barcelona

REF. VB2506033

# Appartement à vendre avec vues au centre de la ville

## Caractéristiques

Surface

**70 m<sup>2</sup>**

Chambres

**2**

Salles de bains

**1**

- ✓ Vues
- ✓ Chauffage
- ✓ Ascenseur

Prix

**550.000 €**



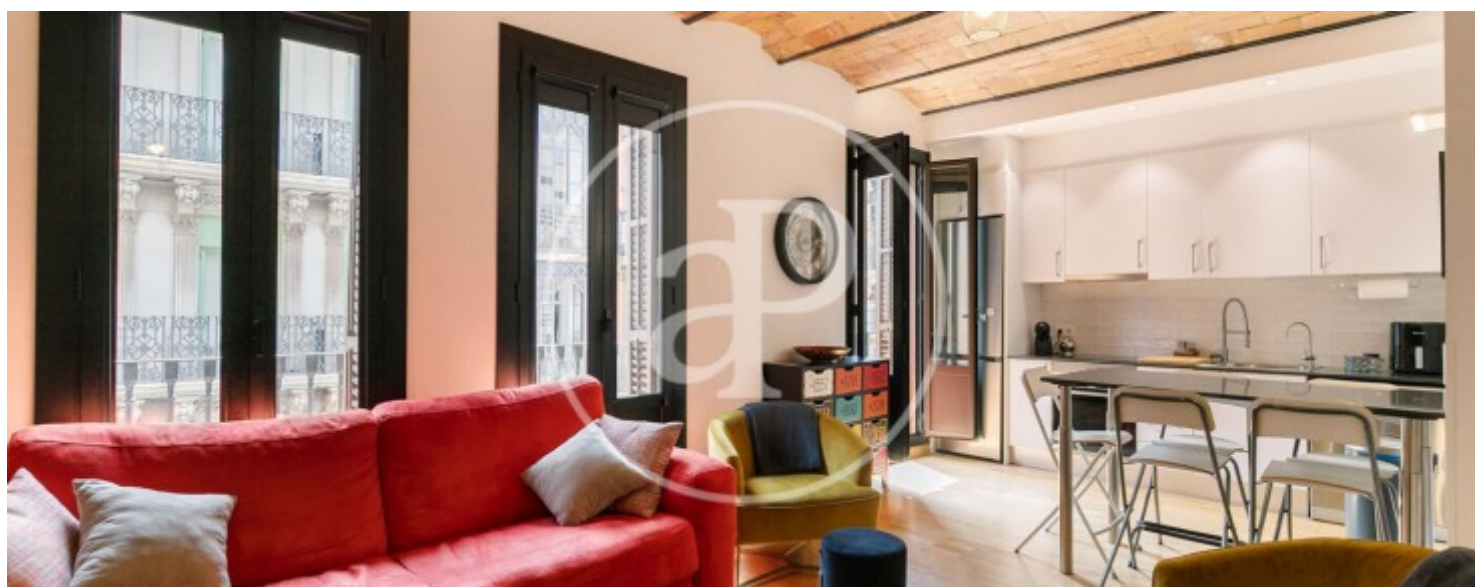
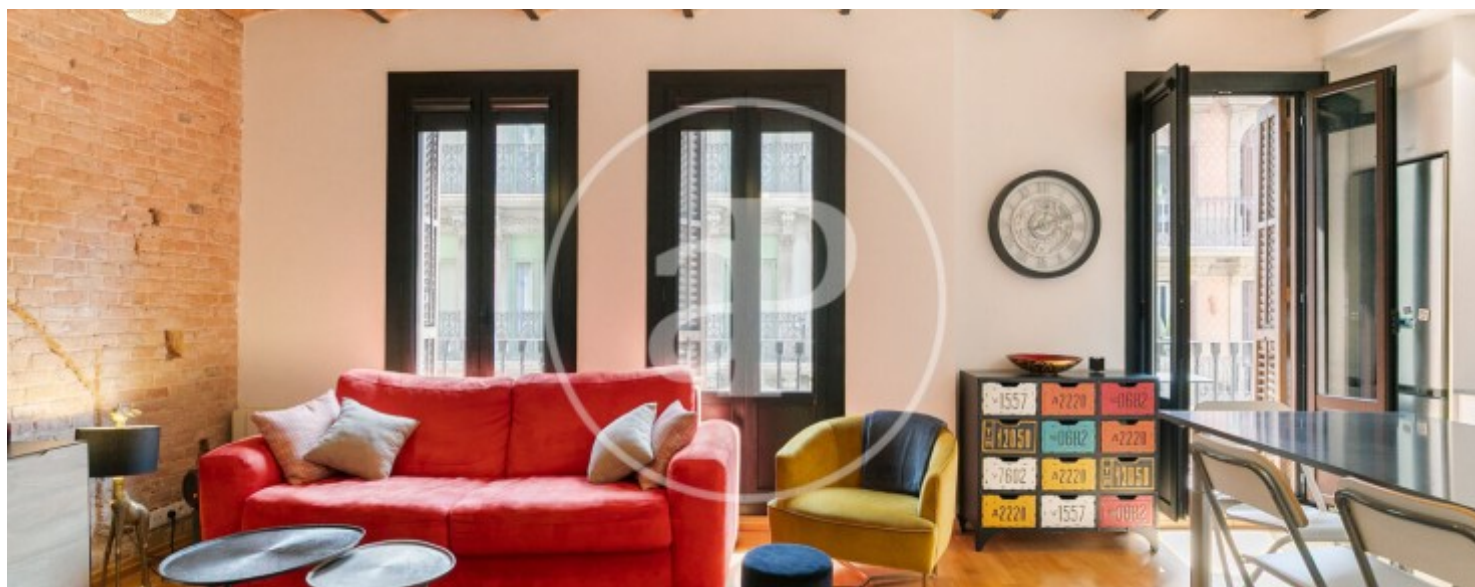
CHARMANT APPARTEMENT RÉNOVÉ DE DEUX CHAMBRES, TRÈS LUMINEUX Située dans l'un des quartiers les plus dynamiques et les mieux desservis du centre de Barcelone, entre les rues Pelai et Tallers, la rue Gravina est une voie au charme historique, en plein cœur de l'Eixample Droit. Ce cadre combine parfaitement le dynamisme commercial et culturel du centre ancien avec une atmosphère plus calme et résidentielle. À quelques pas de la Plaça Catalunya, du Portal de l'Àngel et de la Plaça Universitat, cet emplacement permet de profiter de tous les services, commerces et connexions sans renoncer à la tranquillité d'une rue plus abritée du tumulte. Le logement, d'une superficie construite de

67 m<sup>2</sup>, se trouve à un étage élevé (4ième) d'un immeuble classique entièrement réhabilité en 2015. L'immeuble dispose d'un ascenseur et est en excellent état de conservation. Il s'agit d'un appartement très lumineux, avec une distribution fonctionnelle et des espaces ouverts. Il comprend deux chambres doubles, une salle de bain complète, et un salon-salle à manger avec...

**Contactez-nous,**  
nous serons heureux de vous aider,  
pour vous fournir plus de détails et  
d'informations.

Eixample Dreta, Barcelona

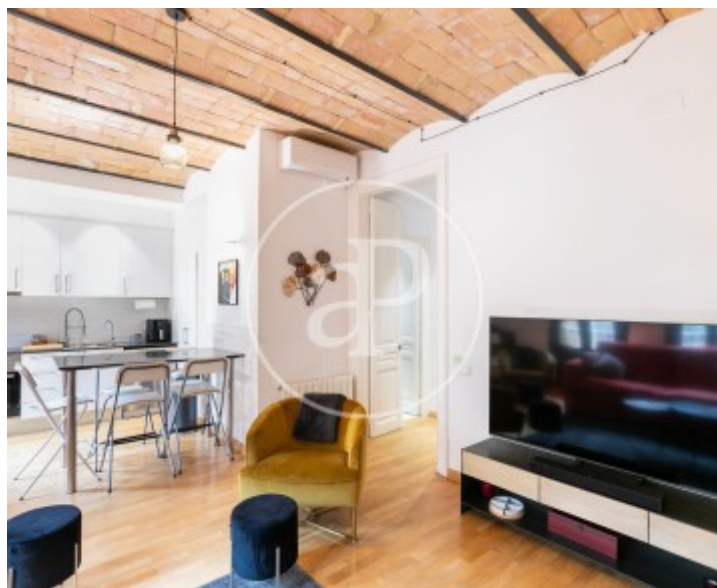
REF. VB2506033





Eixample Dreta, Barcelona

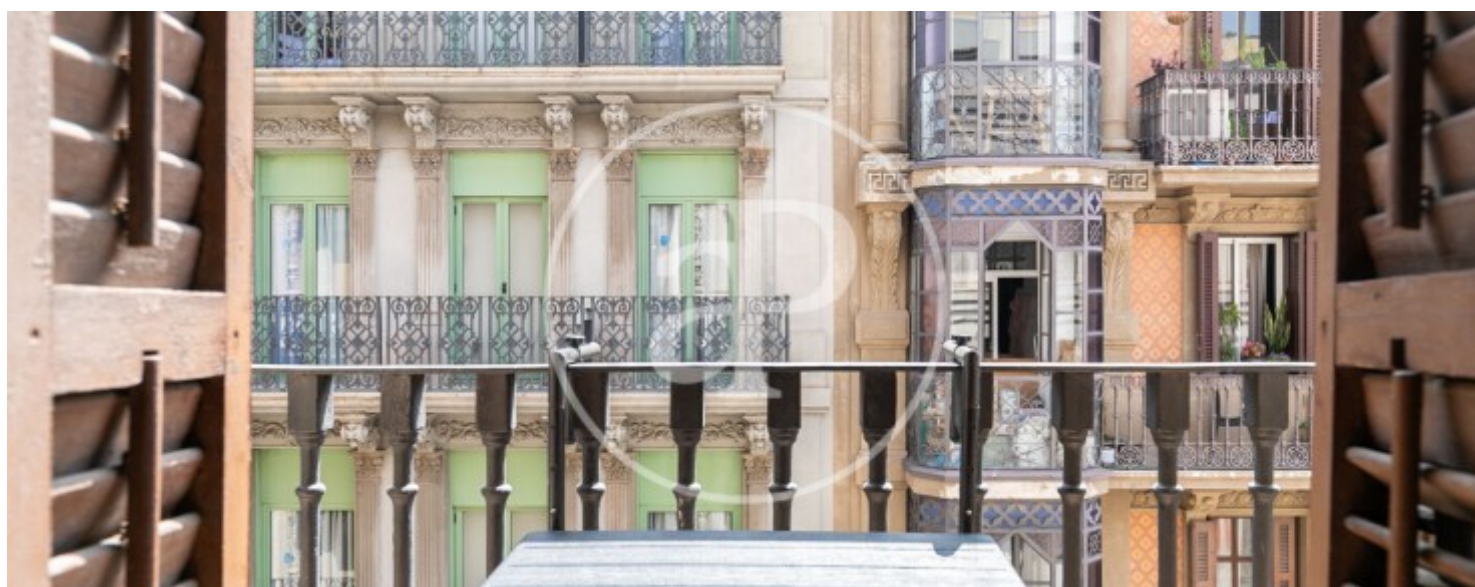
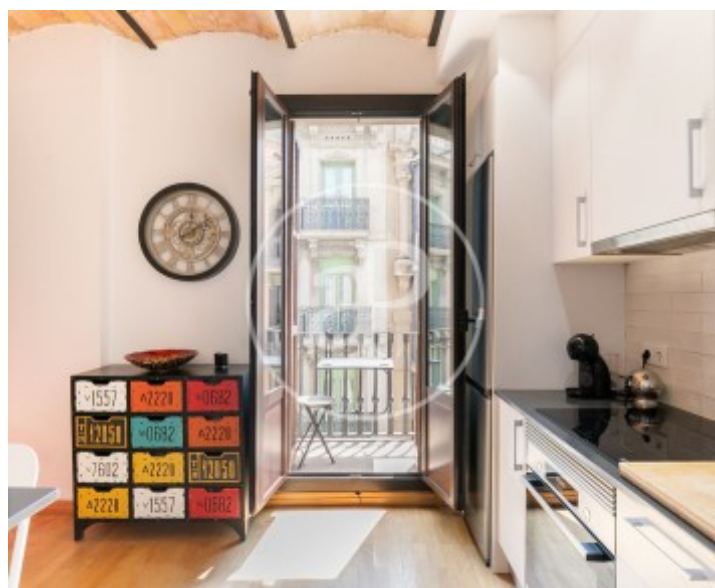
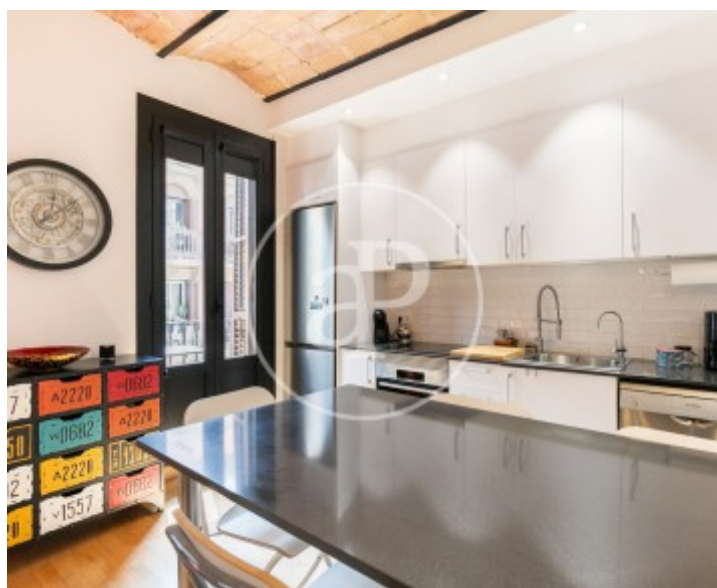
REF. VB2506033





Eixample Dreta, Barcelona

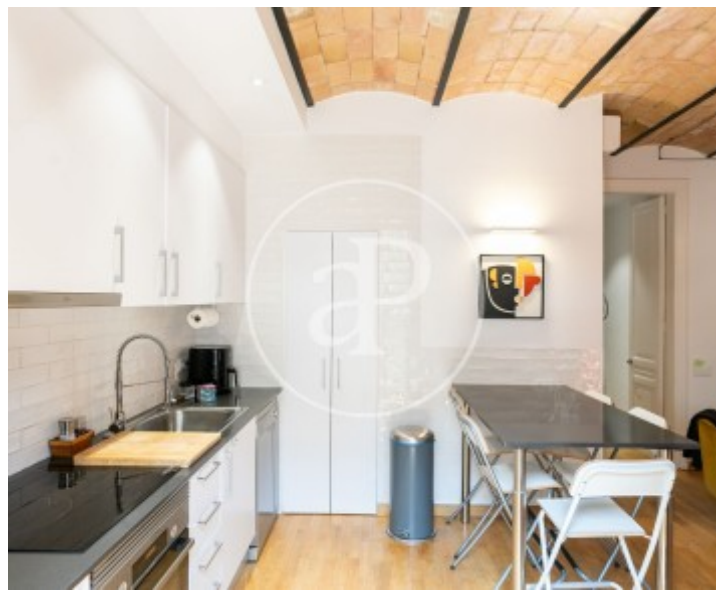
REF. VB2506033





Eixample Dreta, Barcelona

REF. VB2506033



Les données de chaque propriété ne font pas partie d'une offre ou d'un contrat. Vous ne devez pas considérer les déclarations faites par aProperties, verbalement ou par écrit, concernant la propriété, son état ou sa valeur comme étant exactes ou factuelles. Les photographies ne montrent que certaines parties de la propriété telles qu'elles étaient au moment où elles ont été prises. Les superficies, dimensions et distances fournies sont approximatives et doivent être vérifiées par le client. Les images générées par ordinateur ne sont qu'une indication de l'apparence possible de la propriété et peuvent changer à tout moment. Les informations concernant une propriété sont susceptibles d'être modifiées à tout moment.