

Eixample Dreta, Barcelona

REF. VB1404017

Joyaux de style moderniste au Paseo de Gracia à vendre

Caractéristiques

Surface
700 m²

Chambres
4

Salles de bain
4

- ✓ Vues
- ✓ Débarras
- ✓ Terrasse
- ✓ Ascenseur
- ✓ A un parking
- ✓ Chauffage
- ✓ AACC
- ✓ Arrière-cour
- ✓ Concierge

Prix

Consulter le prix



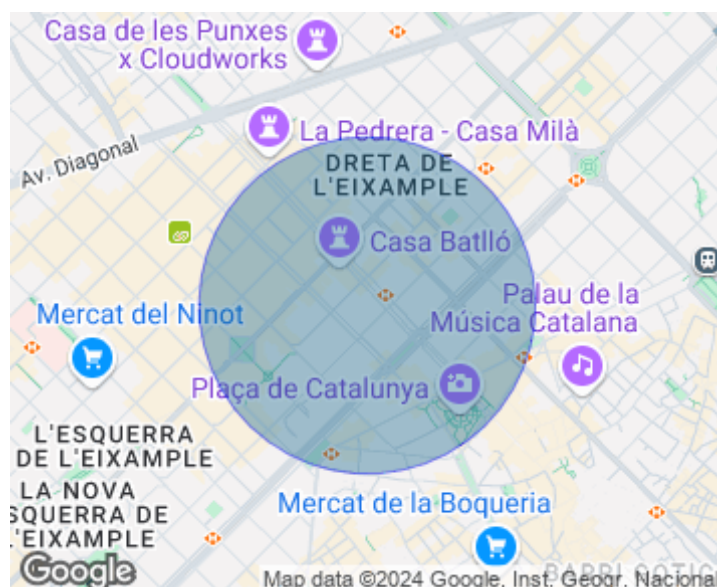
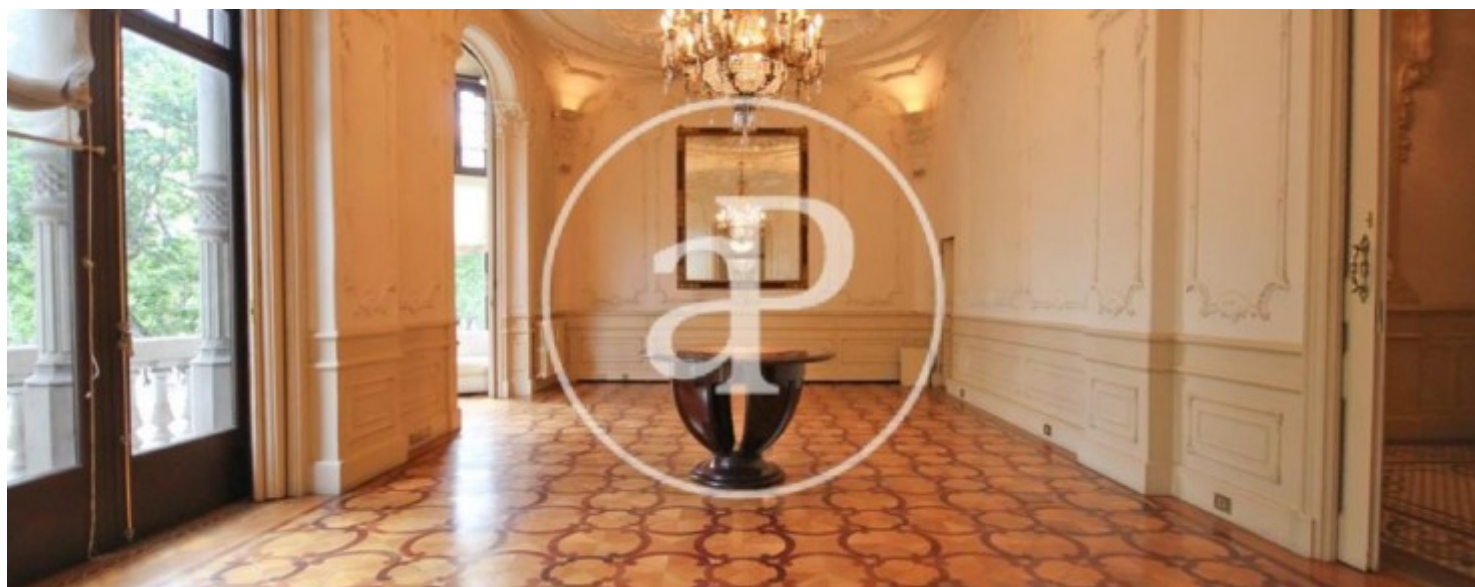
Situé dans un immeuble de style moderne du siècle XX, conçu par l'architecte Joaquim Codina Matali, se trouve ce spectaculaire appartement principal de 700m² avec une terrasse de 300m². Le logement possède des finitions modernes sur les plafonds, les sols et les vitraux. Les propriétaires actuels ont fait d'importants travaux de rénovation dans toute la maison en prenant soin de tous les détails dans un processus de restauration minutieuse. Il se divise en deux zones, la partie réception avec d'élégants salons et deux tribunes sur le Paseo de Gracia, un bureau et une cuisine totalement équipée. La partie plus privée, de style plus sobre et avec un bois noble, se compose d'une

bibliothèque/bureau ouverte à un charmant jardin grâce à une porte coulissante en verre. C'est la zone privée, où vous trouvez une grande suite avec une salle de bain et un dressing, deux chambres en suite pour les invités et un appartement avec un accès indépendant pour le service. Par ses caractéristiques, cette propriété peut devenir un logement ou peut se diviser ou alors peut devenir un bureau. Inclut deux...

Contactez-nous,
nous serons heureux de vous aider,
pour vous fournir plus de détails et
d'informations.

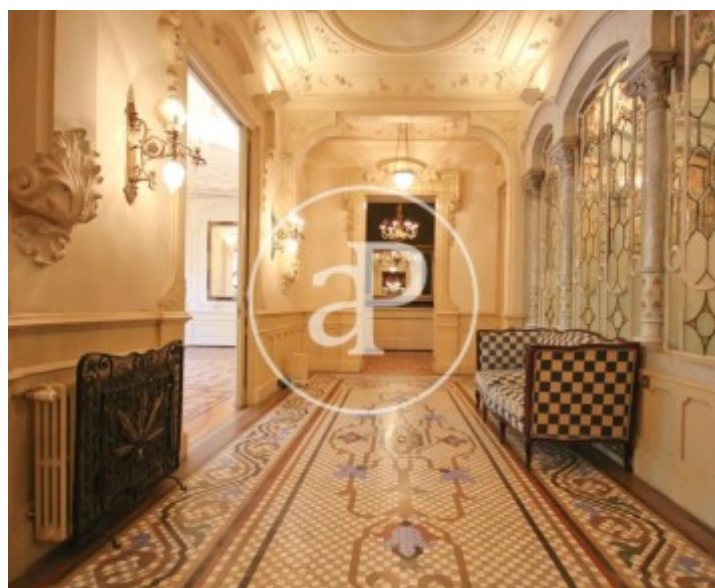
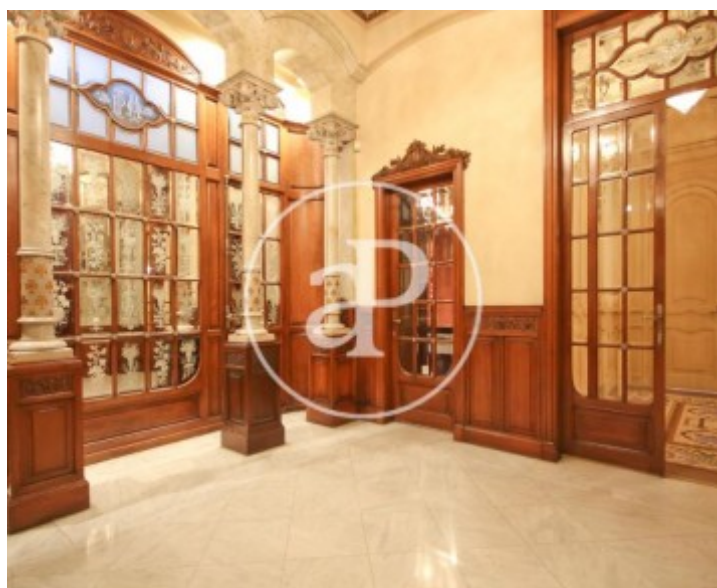
Eixample Dreta, Barcelona

REF. VB1404017



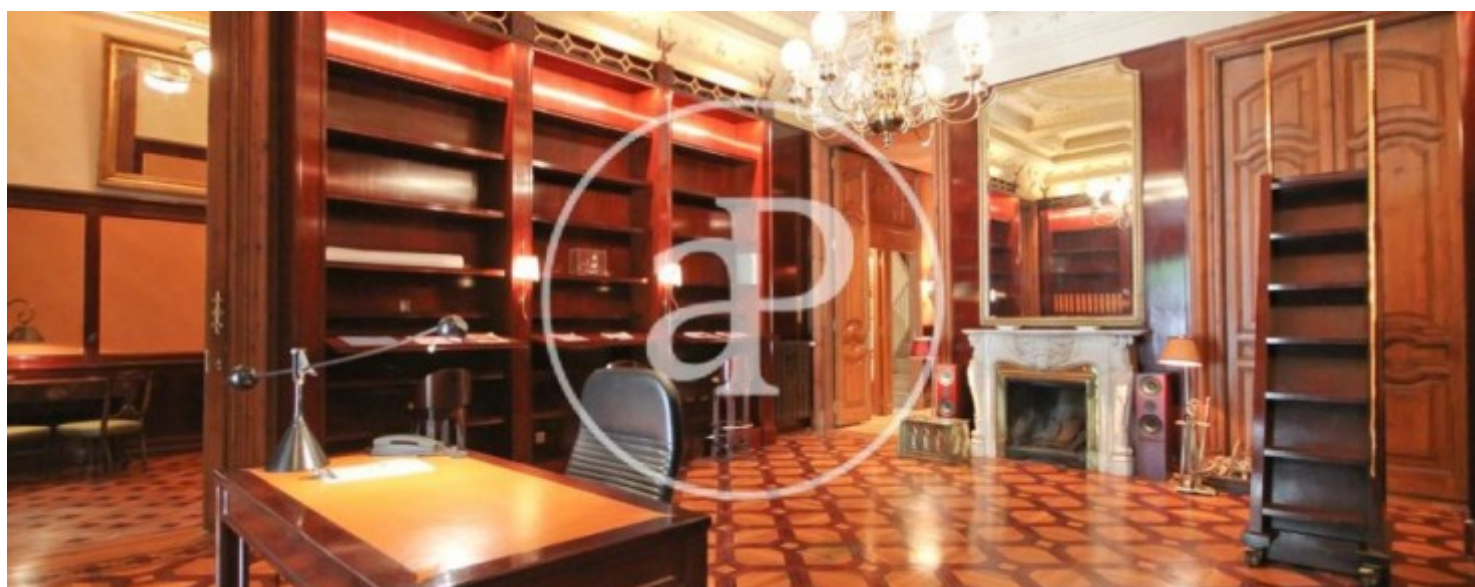
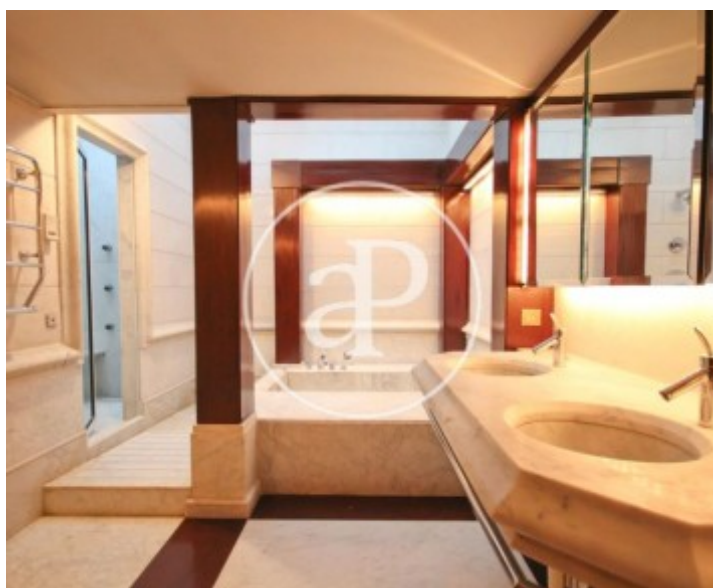
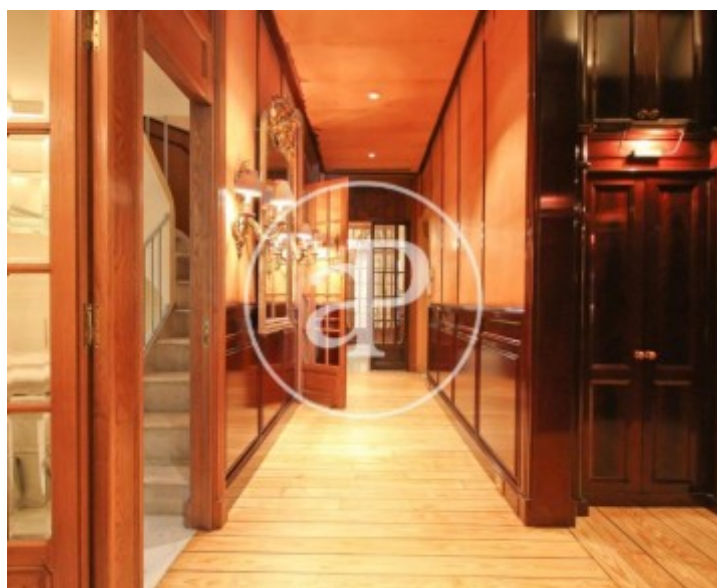
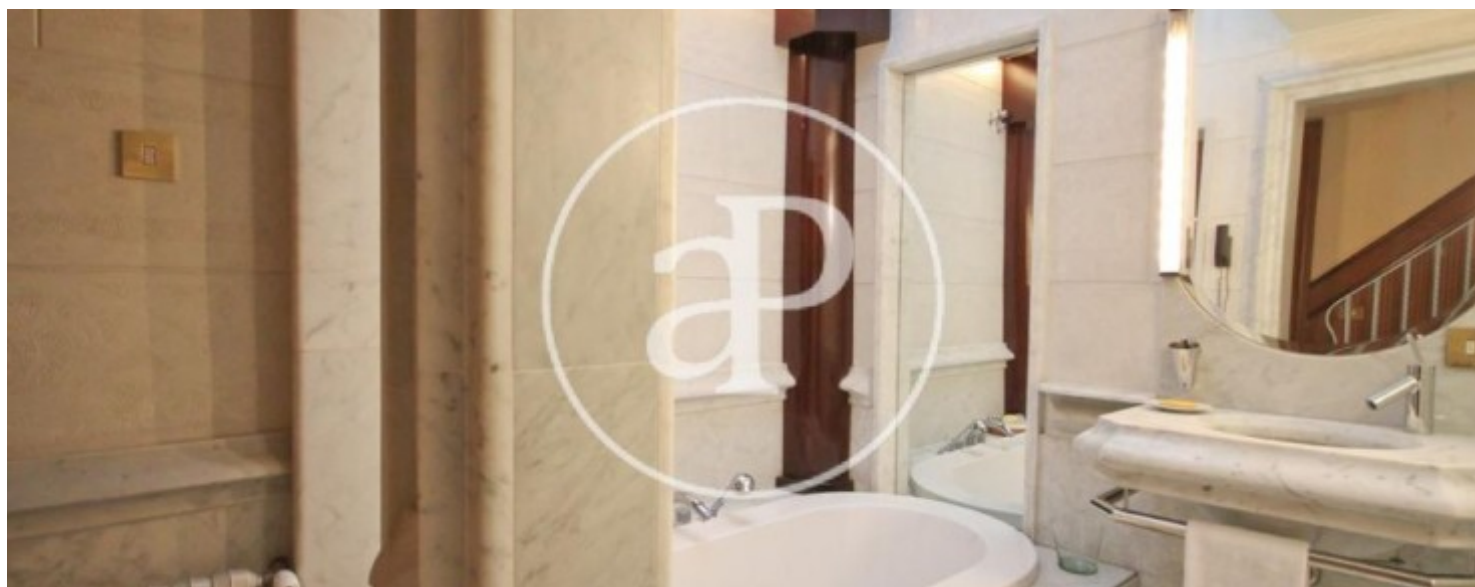
Eixample Dreta, Barcelona

REF. VB1404017



Eixample Dreta, Barcelona

REF. VB1404017



Eixample Dreta, Barcelona

REF. VB1404017



Les données de chaque propriété ne font pas partie d'une offre ou d'un contrat. Vous ne devez pas considérer les déclarations faites par aProperties, verbalement ou par écrit, concernant la propriété, son état ou sa valeur comme étant exactes ou factuelles. Les photographies ne montrent que certaines parties de la propriété telles qu'elles étaient au moment où elles ont été prises. Les superficies, dimensions et distances fournies sont approximatives et doivent être vérifiées par le client. Les images générées par ordinateur ne sont qu'une indication de l'apparence possible de la propriété et peuvent changer à tout moment. Les informations concernant une propriété sont susceptibles d'être modifiées à tout moment.