

Eixample Dreta, Barcelona

REF. VB2202022-3

# Magnifique appartement moderniste à vendre situé sur la Rambla de Catalunya à Barcelone

## Caractéristiques

Surface  
**383 m<sup>2</sup>**

Chambres  
**9**

Salles de bain  
**2**

- ✓ Vues
- ✓ AACC
- ✓ Concierge
- ✓ Chauffage
- ✓ Ascenseur

Prix  
**2.200.000 €**



**Situé dans un bâtiment moderniste classé qui a été conçu par l'un des architectes les plus célèbres de l'architecture barcelonaise, Enric Sagnier.**

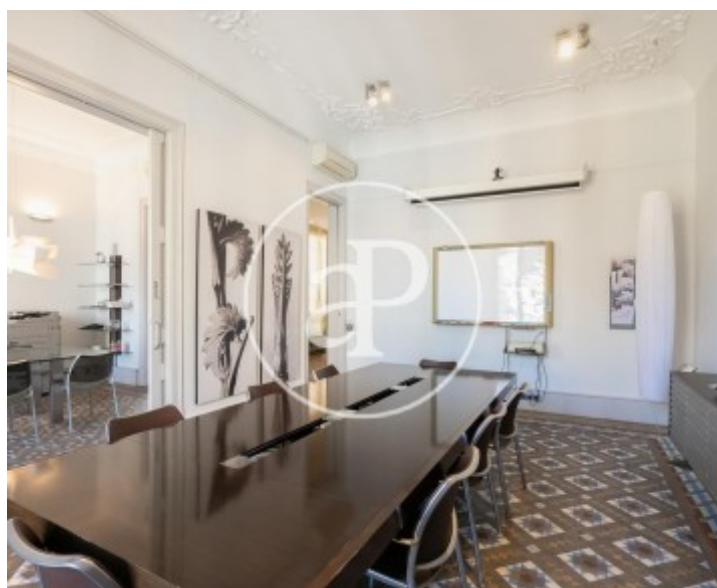
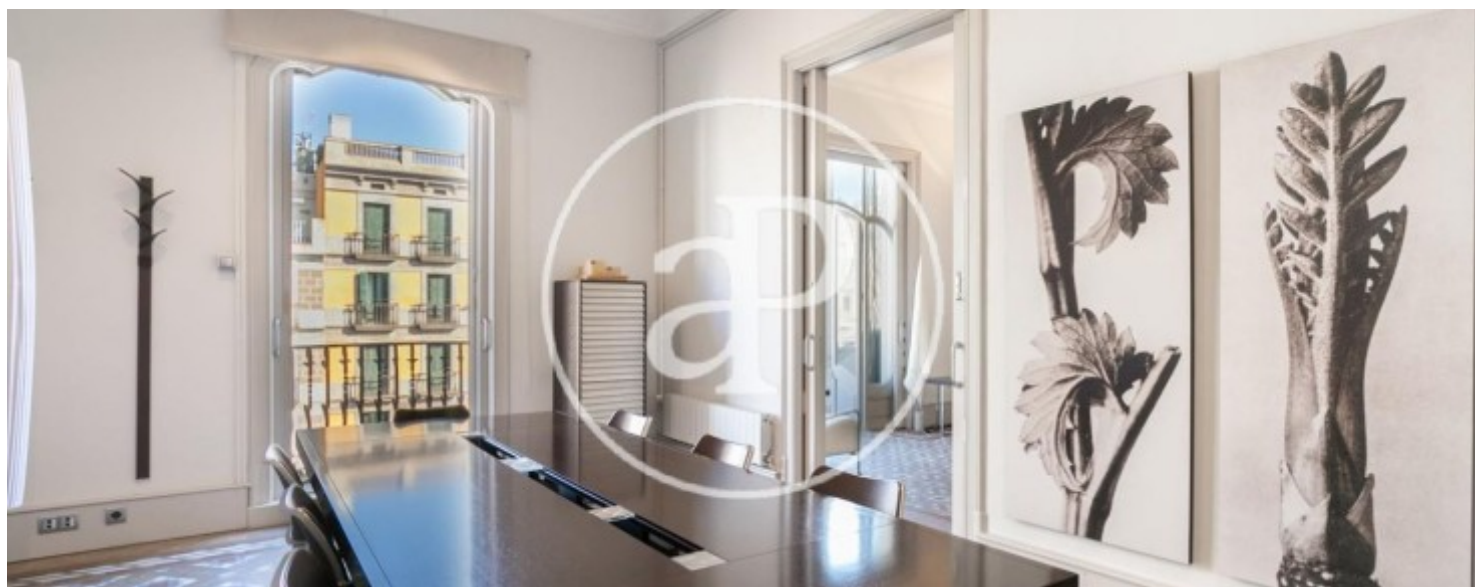
Nous soulignons sa façade avec des tribunes centrales, à tous les étages, avec des lignes ondulées, une ornementation en pierre qui entoure la porte, dans le hall d'entrée, il y a l'escalier en marbre blanc et la rampe en fer forgé avec des motifs floraux. Située à un étage élevé, cette maison spacieuse bénéficie de la tranquillité et d'une lumière naturelle

abondante, ainsi que de belles visites de la Rambla Catalunya avec une double orientation Est et Ouest. Il a deux portes d'entrée, il serait donc idéal pour un usage domestique et un bureau privé. L'appartement abrite actuellement un bureau et se compose de 383 mètres carrés construits env. plus 11 mètres de balcon, conserve tous les sols de Mosaïc de Noia, plafonds à caissons et moulures d'origine sur des plafonds de 3,85 m et boiseries...

**Contactez-nous,**  
nous serons heureux de vous aider,  
pour vous fournir plus de détails et  
d'informations.

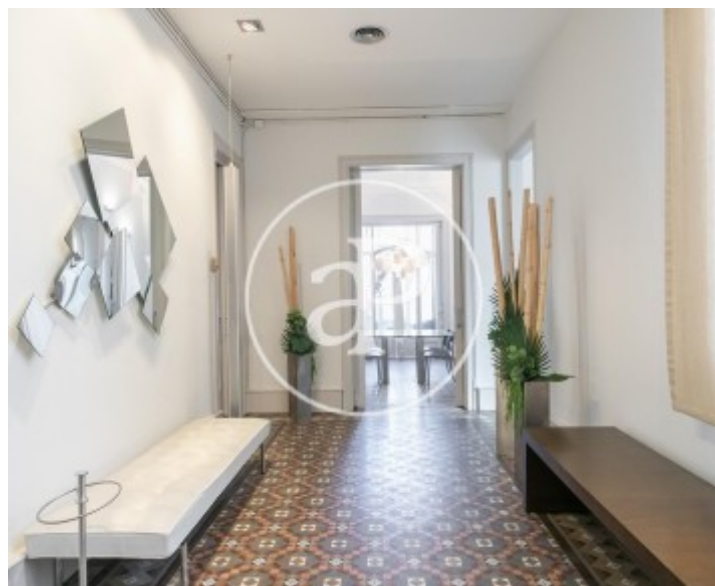
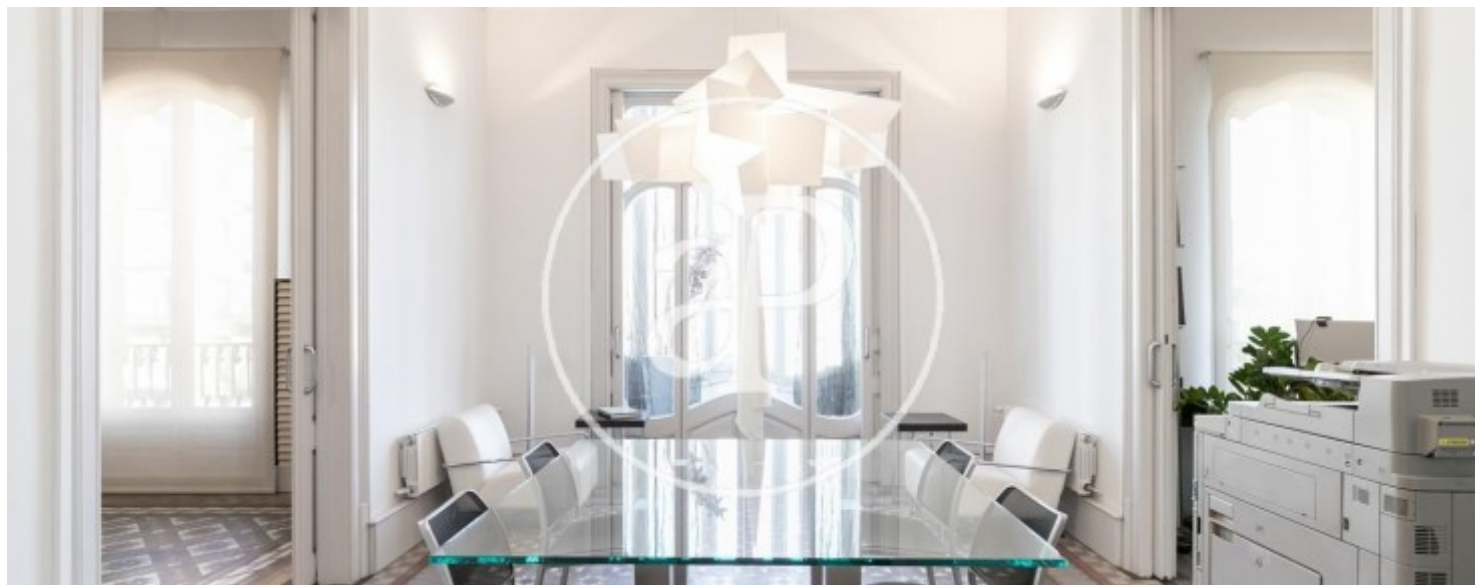
Eixample Dreta, Barcelona

REF. VB2202022-3



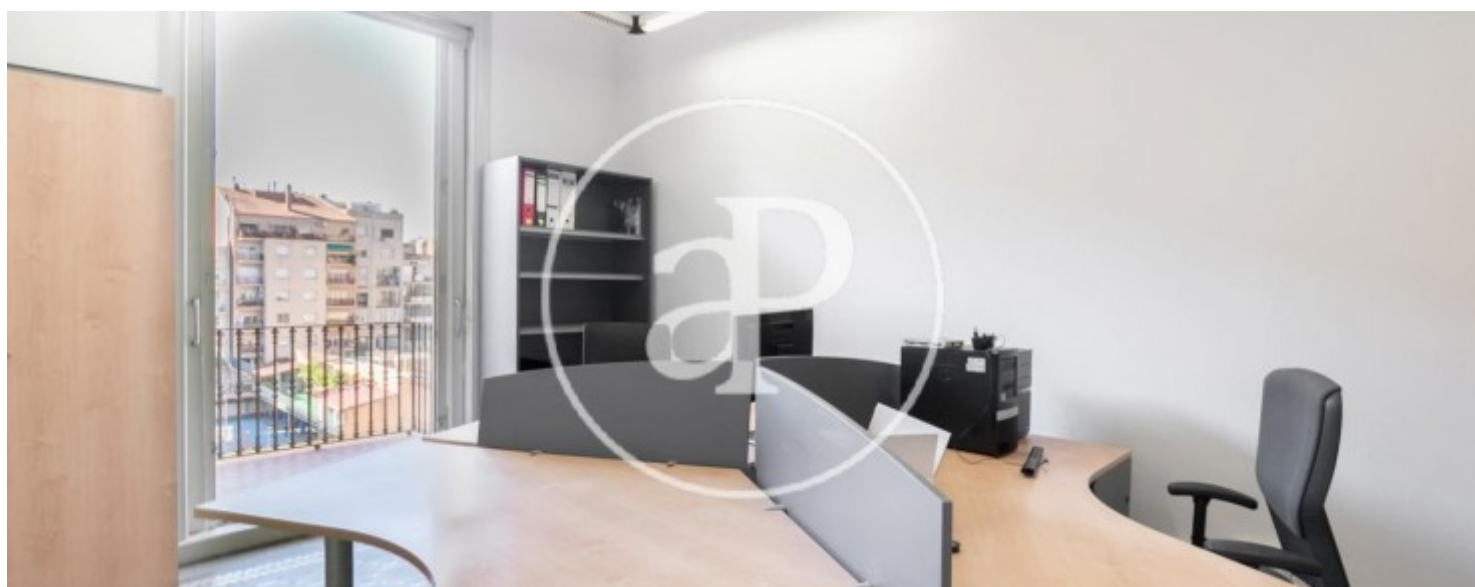
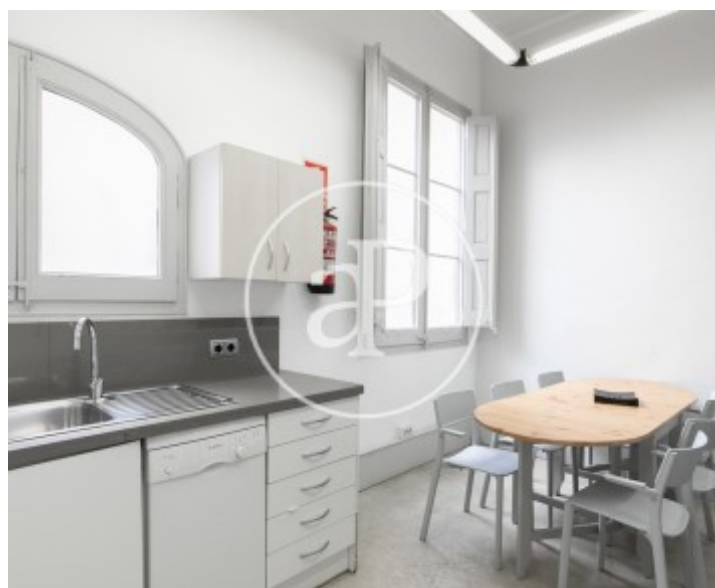
Eixample Dreta, Barcelona

REF. VB2202022-3



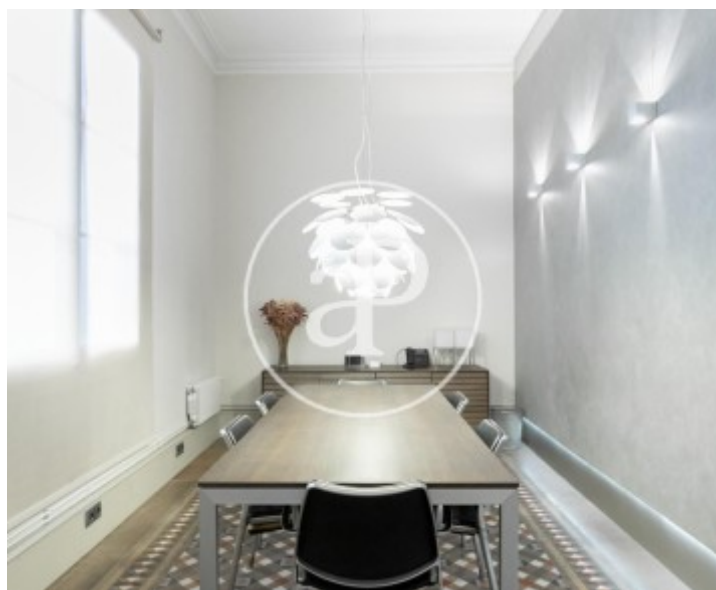
Eixample Dreta, Barcelona

REF. VB2202022-3



Eixample Dreta, Barcelona

REF. VB2202022-3



Les données de chaque propriété ne font pas partie d'une offre ou d'un contrat. Vous ne devez pas considérer les déclarations faites par aProperties, verbalement ou par écrit, concernant la propriété, son état ou sa valeur comme étant exactes ou factuelles. Les photographies ne montrent que certaines parties de la propriété telles qu'elles étaient au moment où elles ont été prises. Les superficies, dimensions et distances fournies sont approximatives et doivent être vérifiées par le client. Les images générées par ordinateur ne sont qu'une indication de l'apparence possible de la propriété et peuvent changer à tout moment. Les informations concernant une propriété sont susceptibles d'être modifiées à tout moment.