

Eixample Dreta, Barcelona

REF. VB2512004

# Appartement à vendre avec terrasse à Eixample Dreta (Barcelona)

## Caractéristiques

Surface

**261 m<sup>2</sup>**

Chambres

**4**

Salles de bain

**4**

- ✓ Vues
- ✓ Meublé
- ✓ AACC
- ✓ Ascenseur
- ✓ Chauffage
- ✓ Débarras
- ✓ Terrasse
- ✓ Concierge

Prix

**2.300.000 €**



**Nous vous présentons ce spectaculaire logement en angle, situé dans la prestigieuse Dreta de l'Eixample, l'un des quartiers les plus exclusifs de Barcelone.**

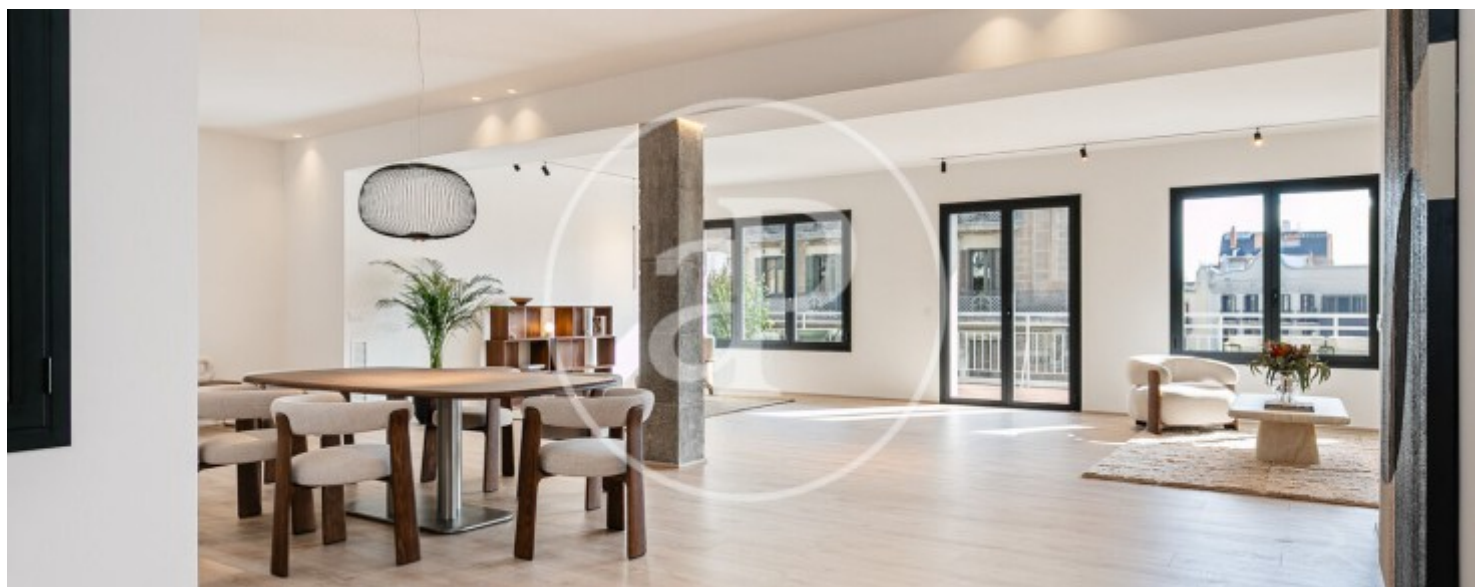
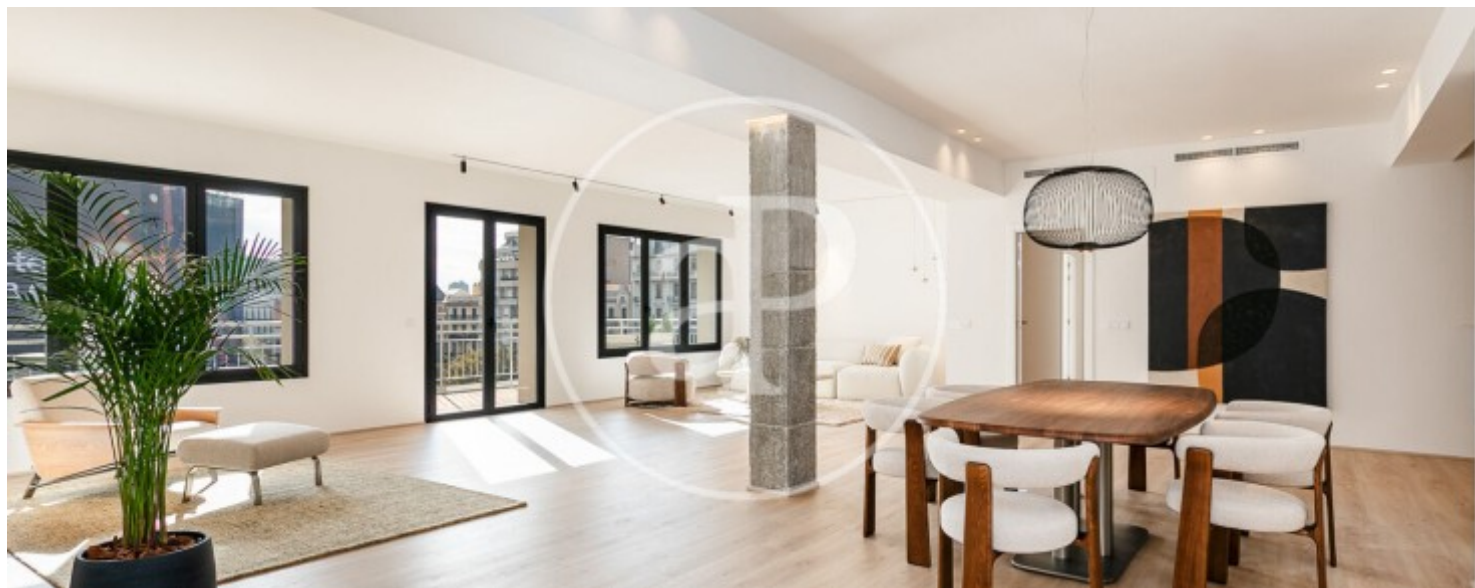
Situé à la confluence du Passeig de Sant Joan et de l'Avinguda Diagonal, il offre un environnement privilégié entouré de boutiques de luxe, de gastronomie haut de gamme, d'espaces artistiques et de zones vertes, à seulement quelques minutes du Passeig de Gràcia et de la Sagrada Família. Design, Lumière et Élégance Située au sixième étage d'un immeuble finca règia

classé, cette résidence de près de 300 m<sup>2</sup> a été entièrement rénovée avec des matériaux haut de gamme. Son design contemporain et minimaliste met en valeur l'amplitude et la lumière naturelle grâce à ses grandes baies vitrées et à son orientation sud-est. Un impressionnant salon-salle à manger de 90 m<sup>2</sup> s'ouvre sur une terrasse avec vue panoramique. La cuisine...

**Contactez-nous,**  
nous serons heureux de vous aider,  
pour vous fournir plus de détails et  
d'informations.

Eixample Dreta, Barcelona

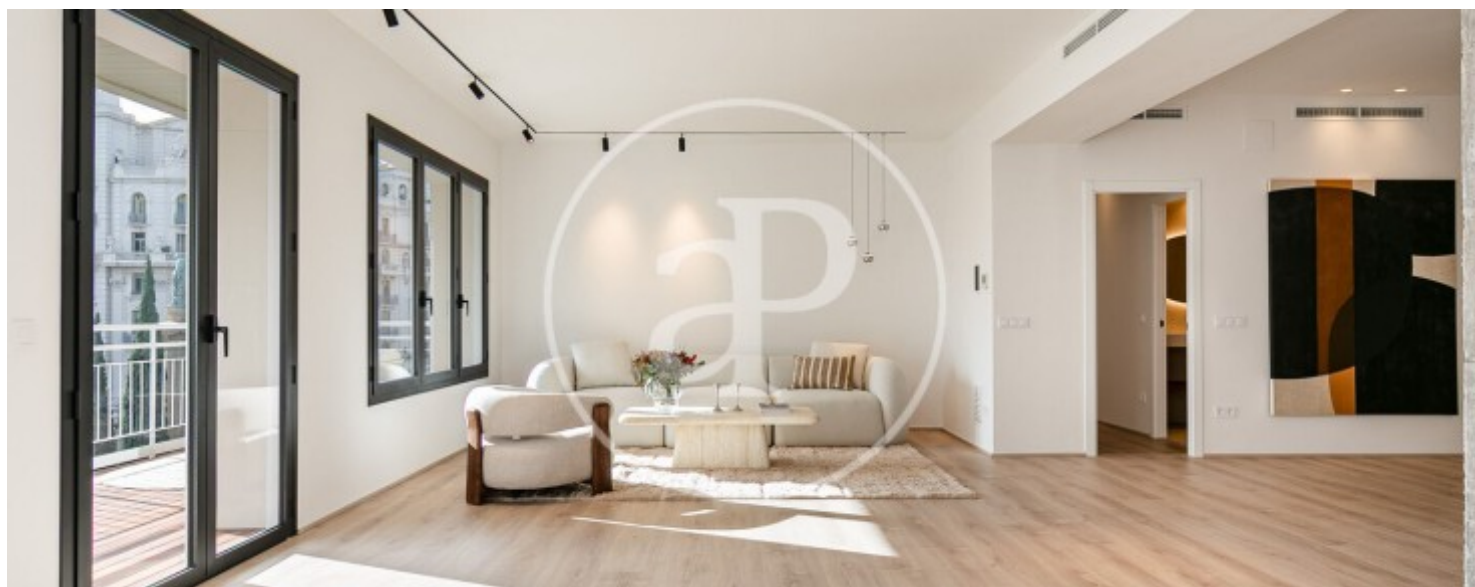
REF. VB2512004





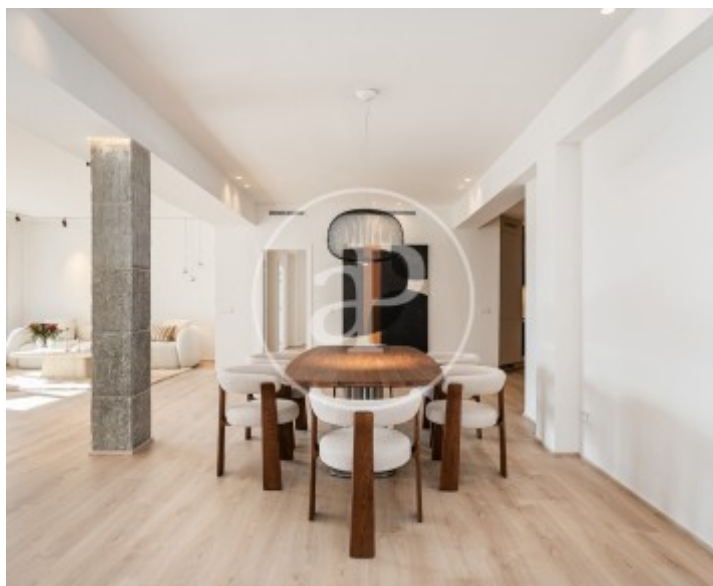
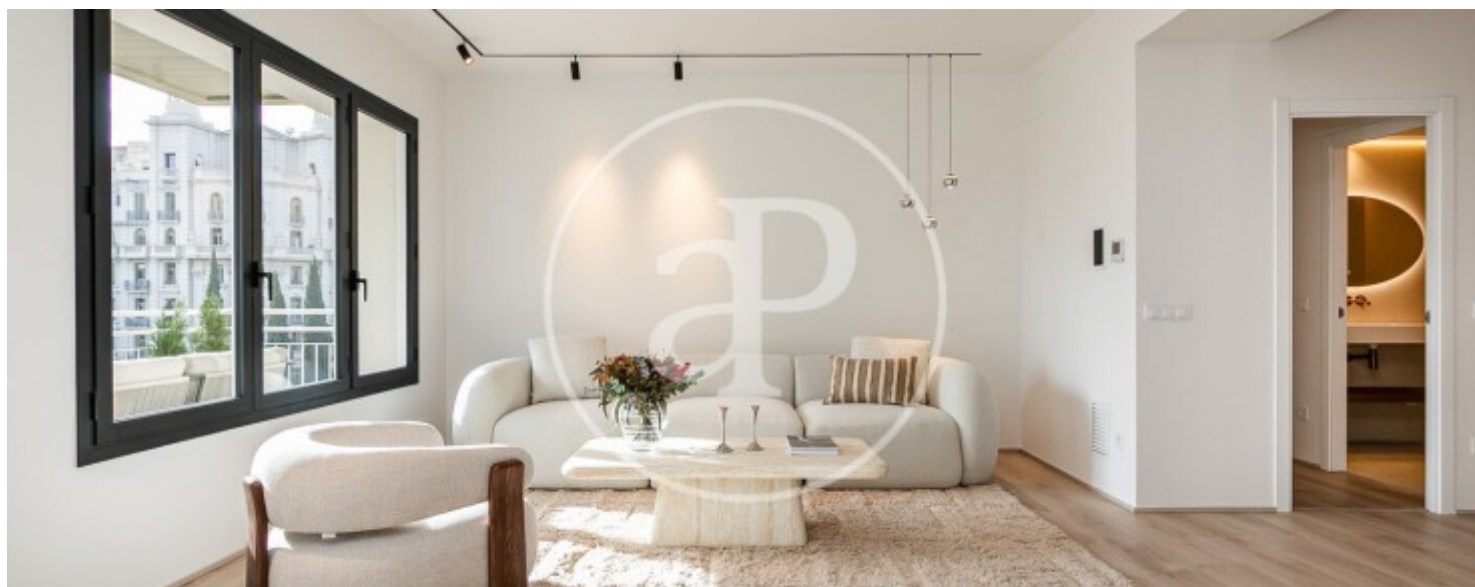
Eixample Dreta, Barcelona

REF. VB2512004



Eixample Dreta, Barcelona

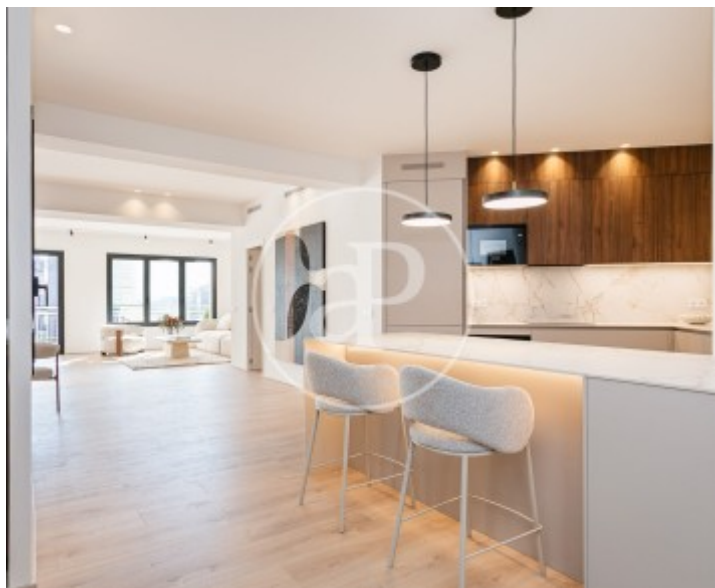
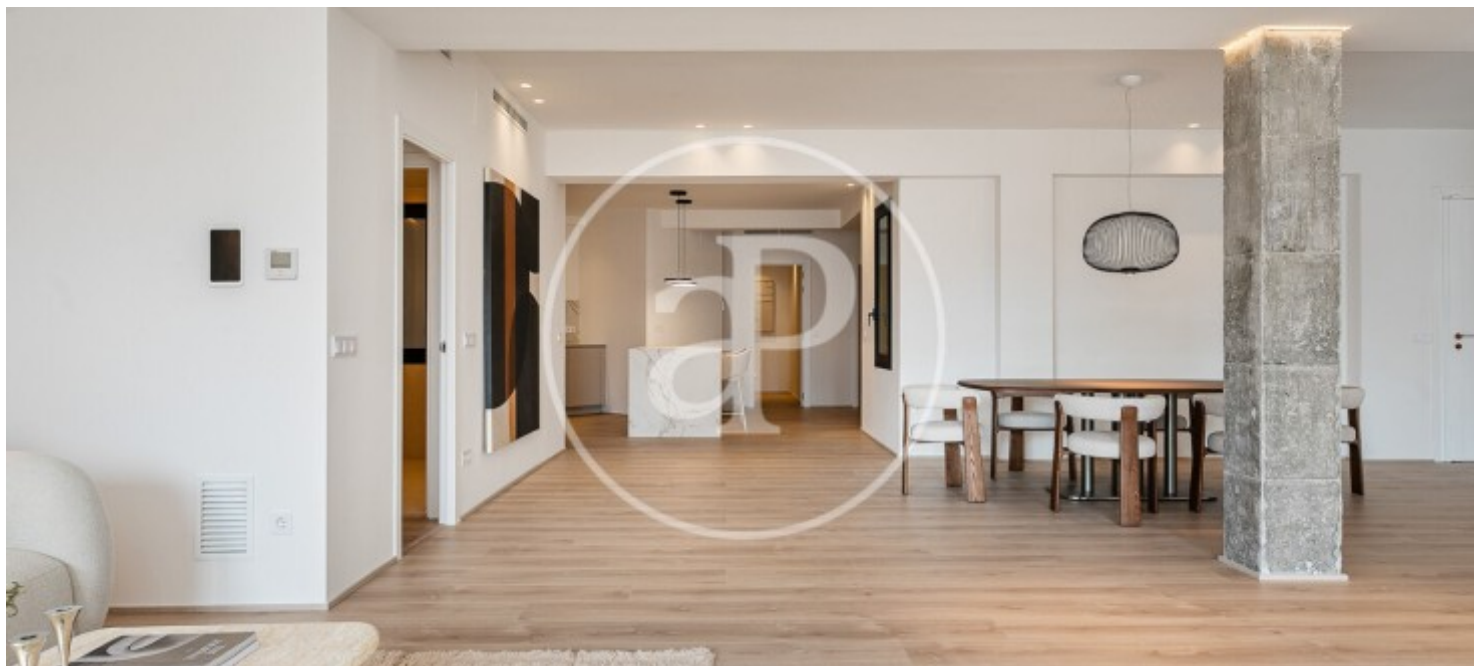
REF. VB2512004





Eixample Dreta, Barcelona

REF. VB2512004



Les données de chaque propriété ne font pas partie d'une offre ou d'un contrat. Vous ne devez pas considérer les déclarations faites par aProperties, verbalement ou par écrit, concernant la propriété, son état ou sa valeur comme étant exactes ou factuelles. Les photographies ne montrent que certaines parties de la propriété telles qu'elles étaient au moment où elles ont été prises. Les superficies, dimensions et distances fournies sont approximatives et doivent être vérifiées par le client. Les images générées par ordinateur ne sont qu'une indication de l'apparence possible de la propriété et peuvent changer à tout moment. Les informations concernant une propriété sont susceptibles d'être modifiées à tout moment.