

Eixample Dreta, Barcelona

REF. V1603040

Magnífico piso en venta en finca modernista en el Borne à vendre

Caractéristiques

Surface

167 m²

Chambres

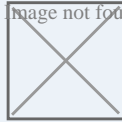
3

Salles de bain

2

- ✓ Vues
- ✓ Chauffage
- ✓ Débarras
- ✓ Ascenseur

Image not found or type unknown



Prix

760.000 €

En una de las zonas más emblemáticas de Barcelona, cerca de Ronda Sant Pere y a un paso de Plaza Catalunya, se encuentra esta privilegiada propiedad con una superficie de 167m2 en una finca modernista. L

La zona de día consta de amplio salón con vistas a la calle, techos altos con volta catalana en una parte del pasillo, una espaciosa cocina con zona de aguas y un comedor con suelos hidráulicos. La zona de noche está compuesta por tres acogedores dormitorios dobles; dos de ellos exteriores con galería acristalada y vistas a un agradable patio de manzana y un baño completo con suelos hidráulicos. Una habitación doble con vistas a los elementos modernistas de la finca. Dos habitac

iones dobles comparten un baño completo con detalle de suelo hidráulico y viga vista. La vivienda tiene una excelente orientación; dispone de ascensor, video portero y está muy bien comunicada con el transporte público.

Contactez-nous,
nous serons heureux de vous aider,
pour vous fournir plus de détails et
d'informations.

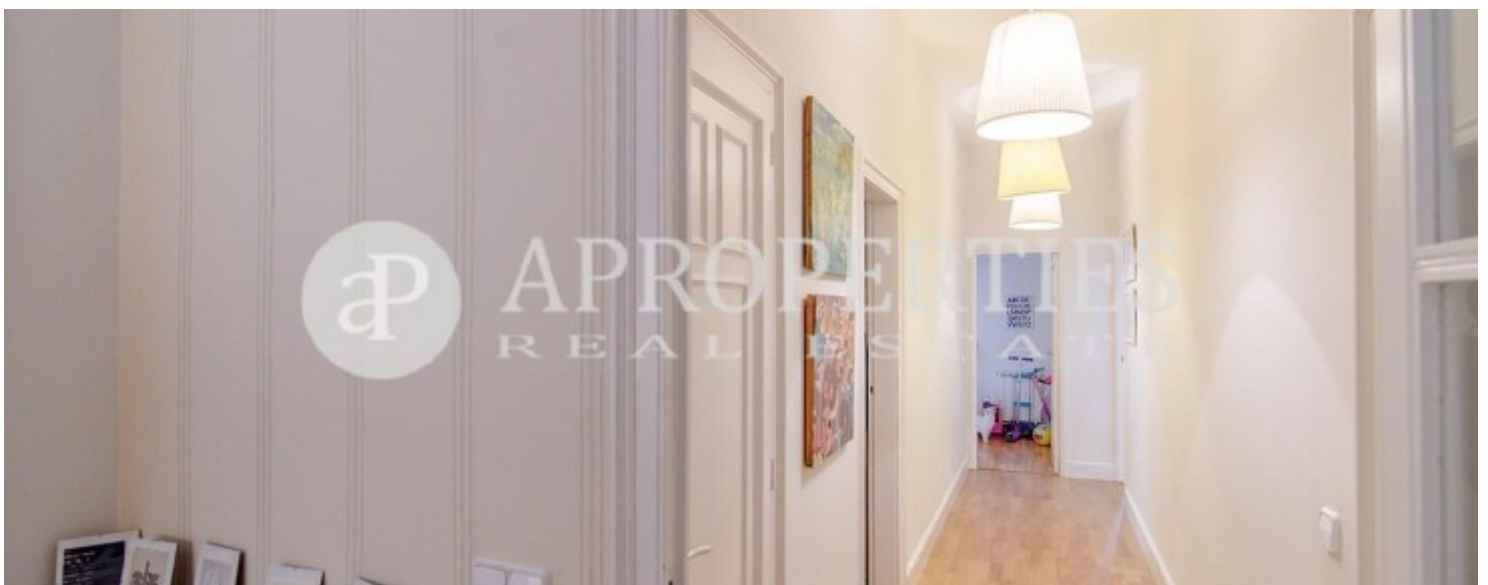
Eixample Dreta, Barcelona

REF. V1603040



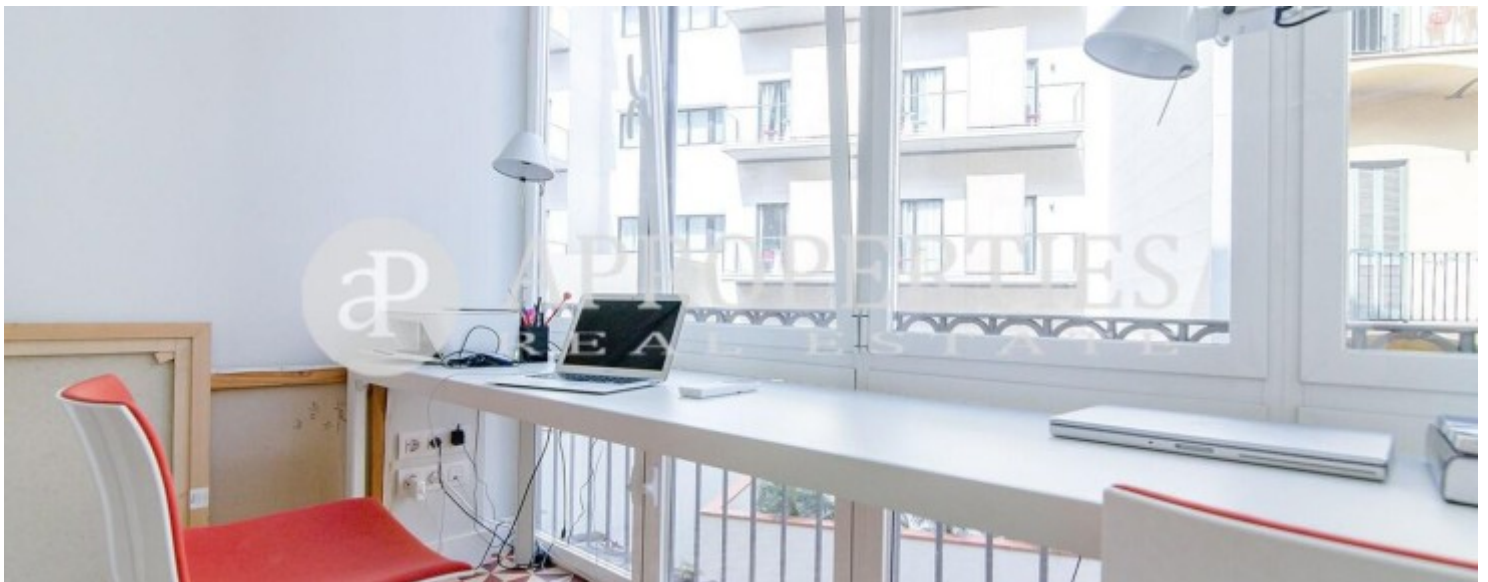
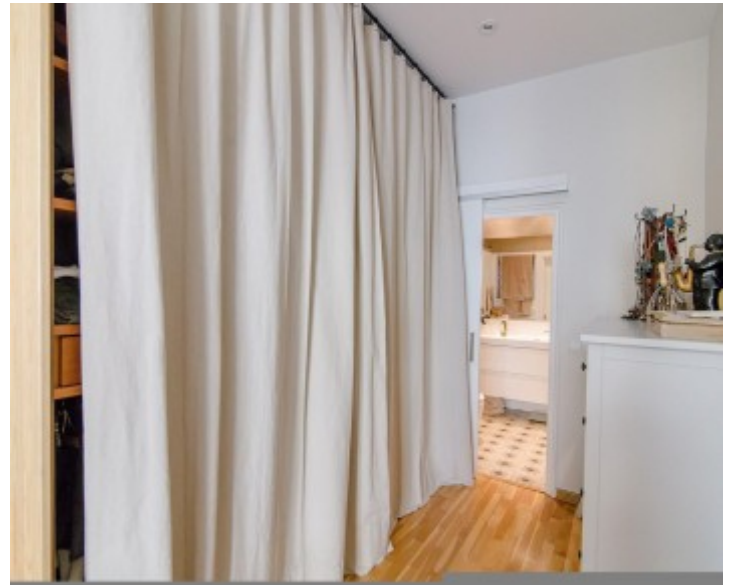
Eixample Dreta, Barcelona

REF. V1603040



Eixample Dreta, Barcelona

REF. V1603040



Eixample Dreta, Barcelona

REF. V1603040



Les données de chaque propriété ne font pas partie d'une offre ou d'un contrat. Vous ne devez pas considérer les déclarations faites par aProperties, verbalement ou par écrit, concernant la propriété, son état ou sa valeur comme étant exactes ou factuelles. Les photographies ne montrent que certaines parties de la propriété telles qu'elles étaient au moment où elles ont été prises. Les superficies, dimensions et distances fournies sont approximatives et doivent être vérifiées par le client. Les images générées par ordinateur ne sont qu'une indication de l'apparence possible de la propriété et peuvent changer à tout moment. Les informations concernant une propriété sont susceptibles d'être modifiées à tout moment.