

Eixample Dreta, Barcelona

REF. AB2508041-1

# Appartement à louer avec terrasse à Eixample Dreta (Barcelona)

## Caractéristiques

Surface

**167 m<sup>2</sup>**

Chambres

**3**

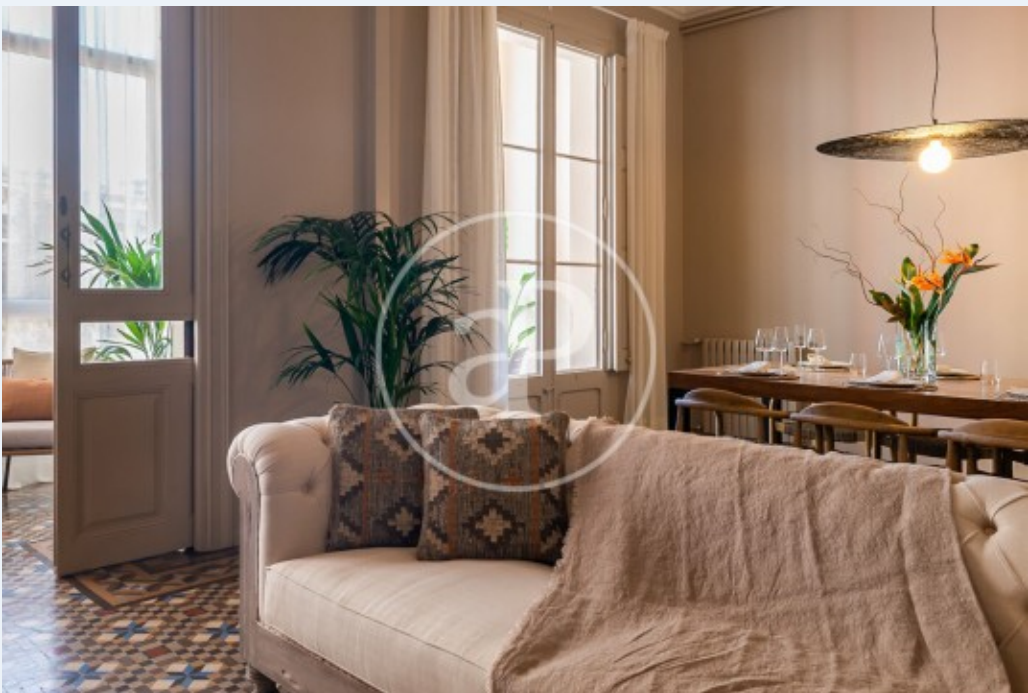
Salles de bain

**2**

- ✓ Vues
- ✓ Meublé
- ✓ Terrasse
- ✓ Concierge
- ✓ Chauffage
- ✓ AACC
- ✓ Ascenseur

Prix

**7.600 €**



**Appartement meublée de 167 m2 avec terrasse de 9m2 et vues dans la région de Eixample Dreta, Barcelona.La**

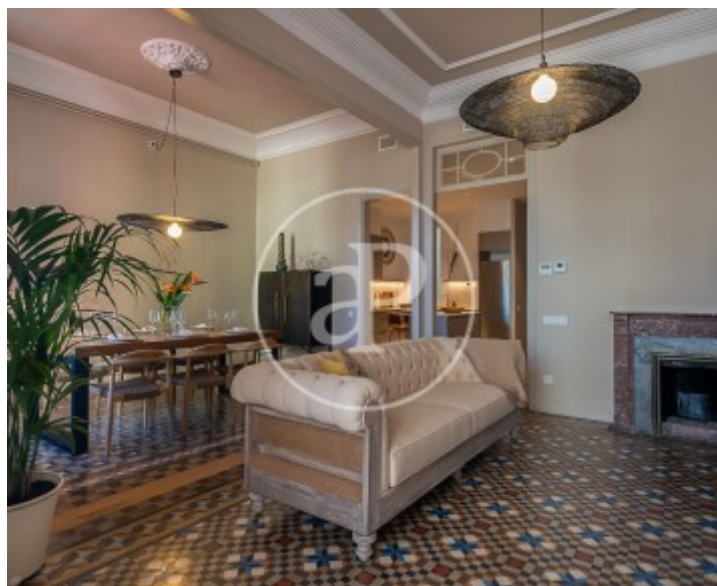
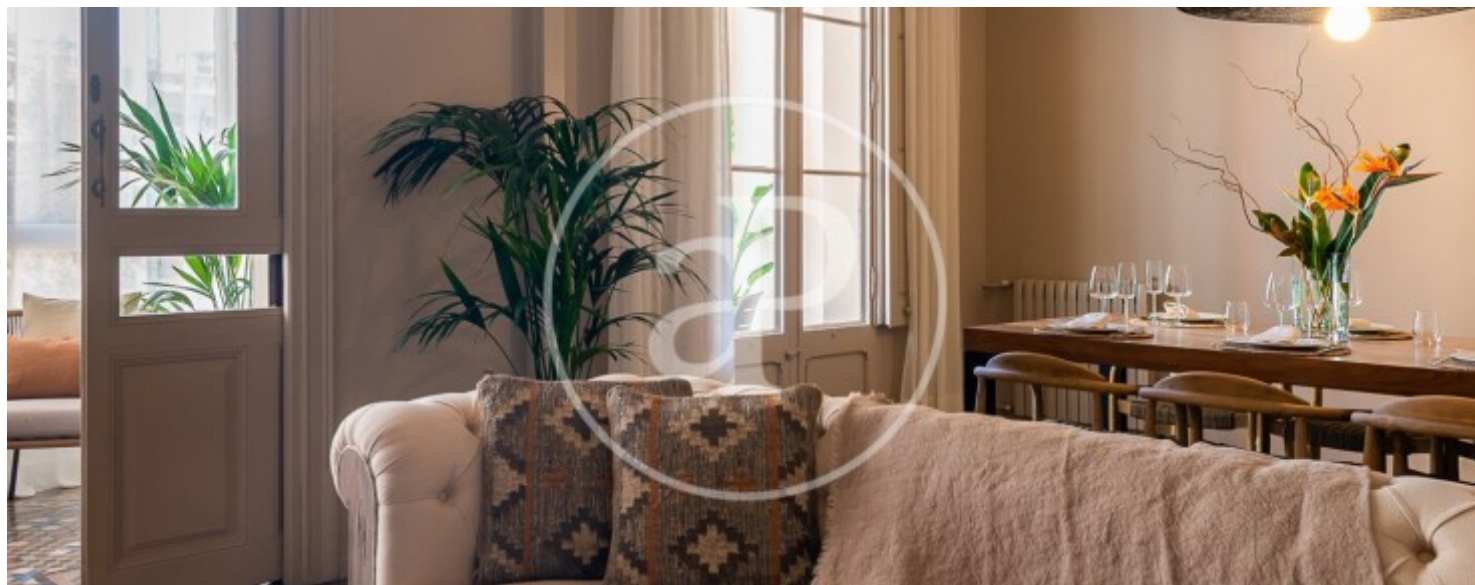
propriété dispose de 3 chambres, 2 salles de bain, climatisation, armoires intégrées, chauffage et concierge.LES INFORMATIONS CONTENUES DANS CETTE ANNONCE PEUVENT FAIRE L'OBJET DE MODIFICATIONS EN APPLICATION DE LA LOI 11/2025 DU 29 DÉCEMBRE RELATIVE AUX MESURES EN MATIÈRE DE LOGEMENT ET D'URBANISME.\* En application de la Loi 12/2023 et de la Llei 18/2007, nous vous informons que:Index de R.P.LL: 12,91 € / m2 Respecto a la presente propiedad no existe certificado informativo estatal de referencia de precios de alquilerEste propietario ostenta la condici

ón de gran tenedor.

**Contactez-nous,**  
nous serons heureux de vous aider,  
pour vous fournir plus de détails et  
d'informations.

Eixample Dreta, Barcelona

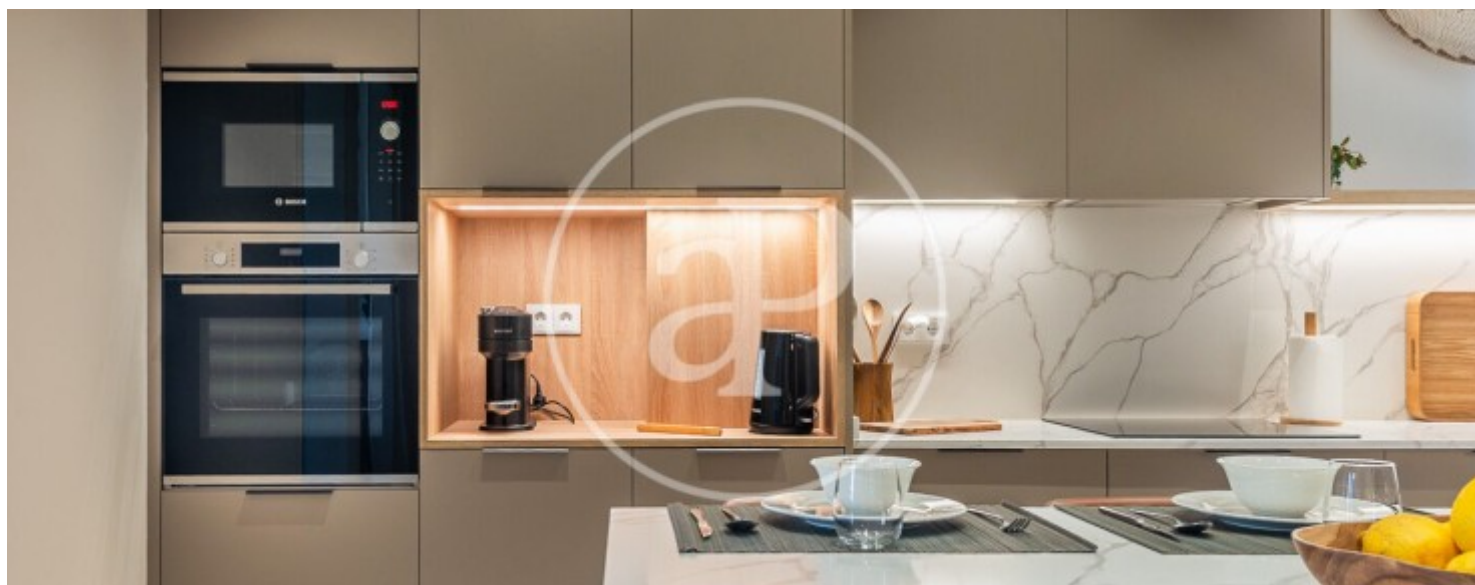
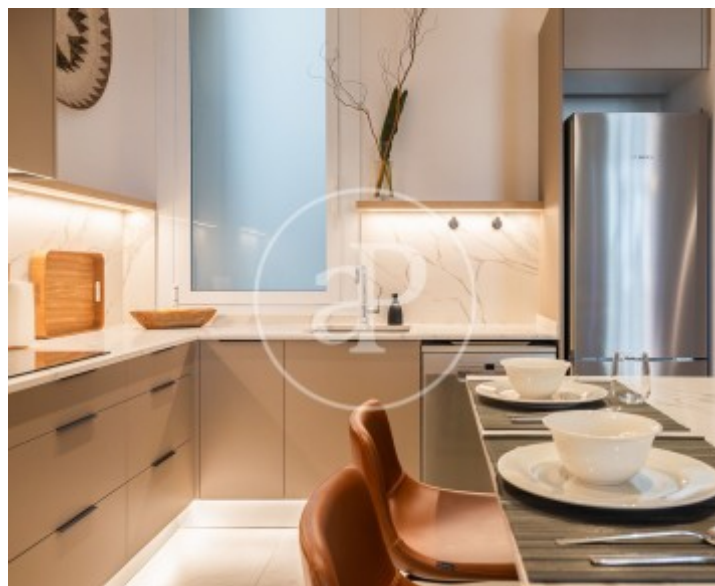
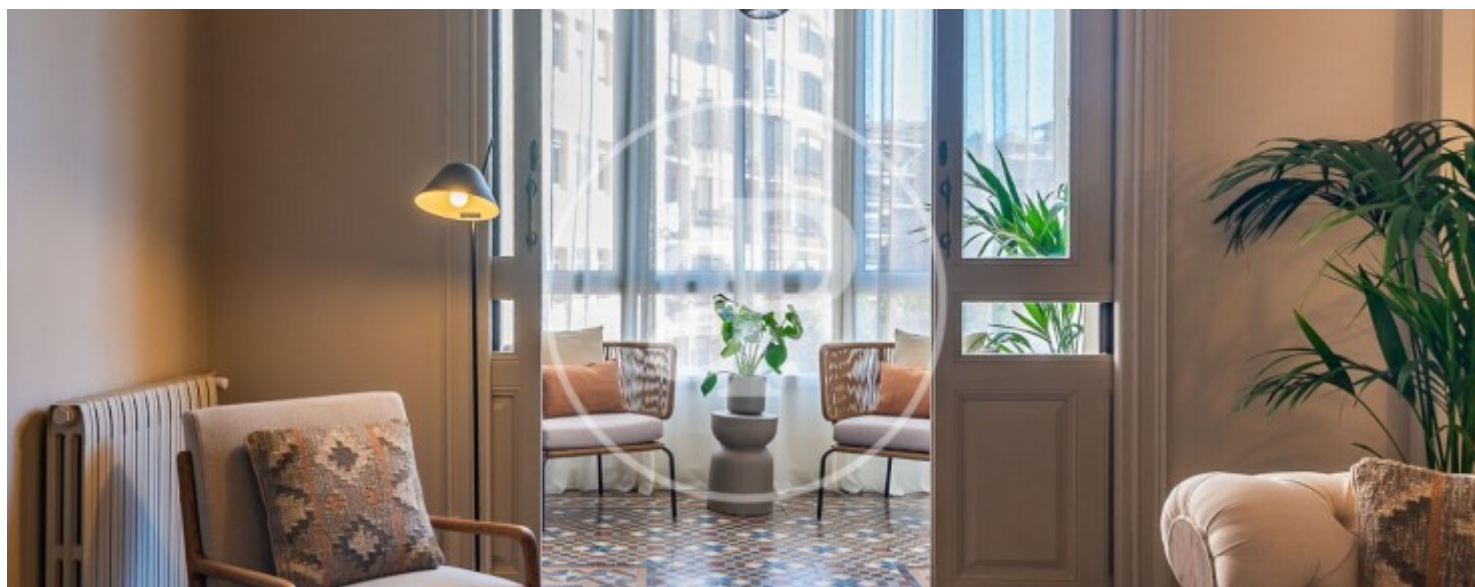
REF. AB2508041-1





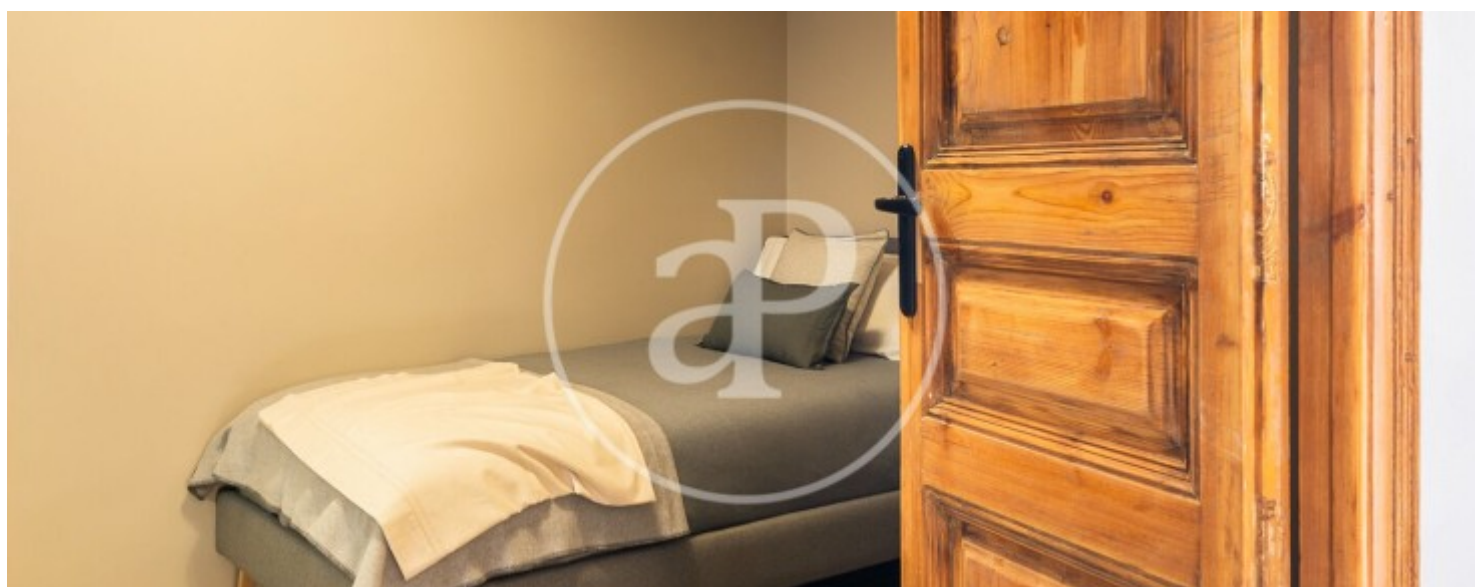
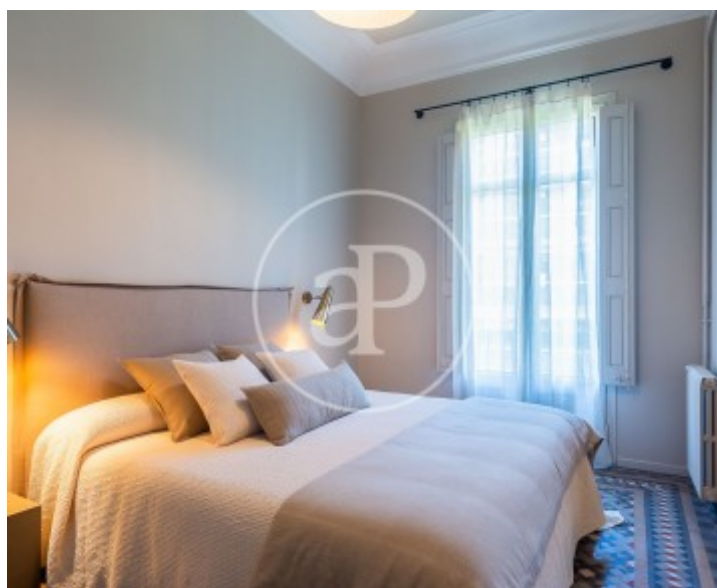
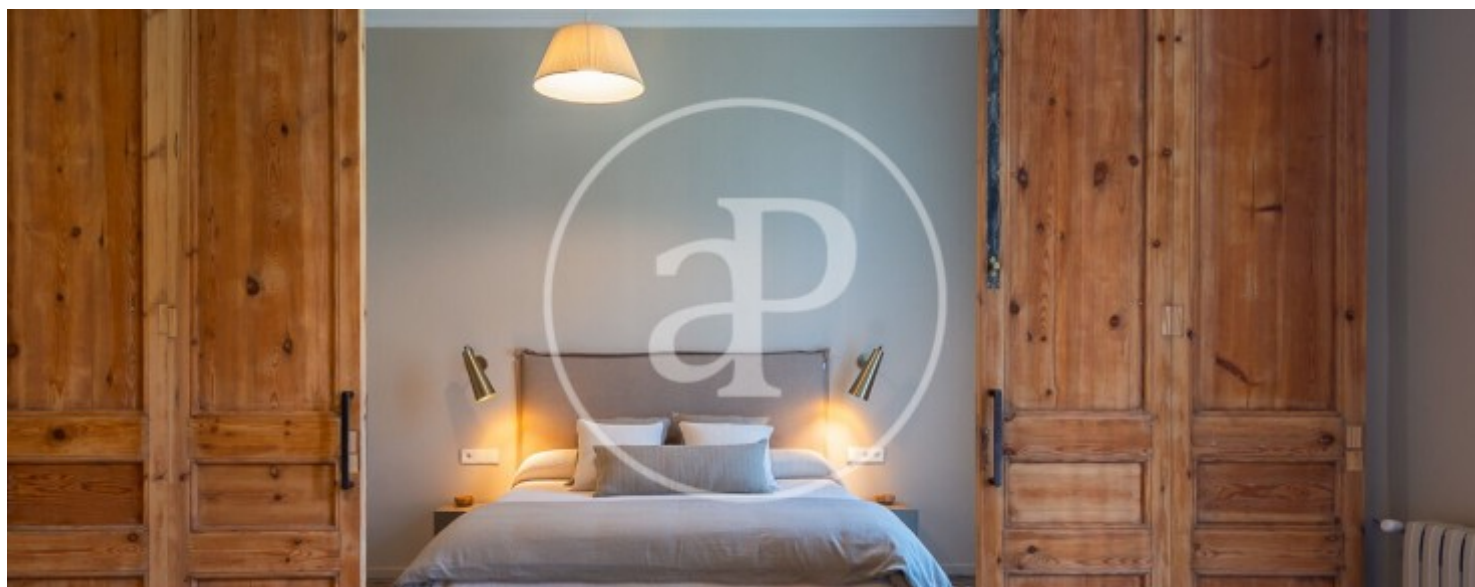
Eixample Dreta, Barcelona

REF. AB2508041-1



Eixample Dreta, Barcelona

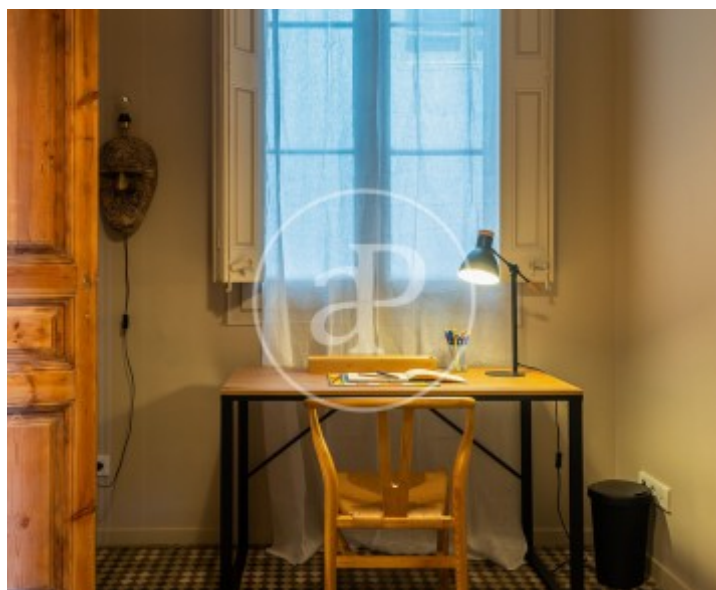
REF. AB2508041-1





Eixample Dreta, Barcelona

REF. AB2508041-1



Les données de chaque propriété ne font pas partie d'une offre ou d'un contrat. Vous ne devez pas considérer les déclarations faites par aProperties, verbalement ou par écrit, concernant la propriété, son état ou sa valeur comme étant exactes ou factuelles. Les photographies ne montrent que certaines parties de la propriété telles qu'elles étaient au moment où elles ont été prises. Les superficies, dimensions et distances fournies sont approximatives et doivent être vérifiées par le client. Les images générées par ordinateur ne sont qu'une indication de l'apparence possible de la propriété et peuvent changer à tout moment. Les informations concernant une propriété sont susceptibles d'être modifiées à tout moment.