

Eixample Dreta, Barcelona

REF. AB2305041-1

Appartement à louer avec terrasse à Eixample Dreta (Barcelona)

Caractéristiques

Surface

150 m²

Chambres

3

Salles de bain

3

- ✓ Vues
- ✓ Meublé
- ✓ AACC
- ✓ Piscine
- ✓ Concierge
- ✓ Chauffage
- ✓ Débarras
- ✓ Terrasse
- ✓ Ascenseur
- ✓ A un parking

Prix

8.000 €



Appartement meublée de 150 m2 avec terrasse de 8m2 et vues dans la région de Eixample Dreta, Barcelona.La

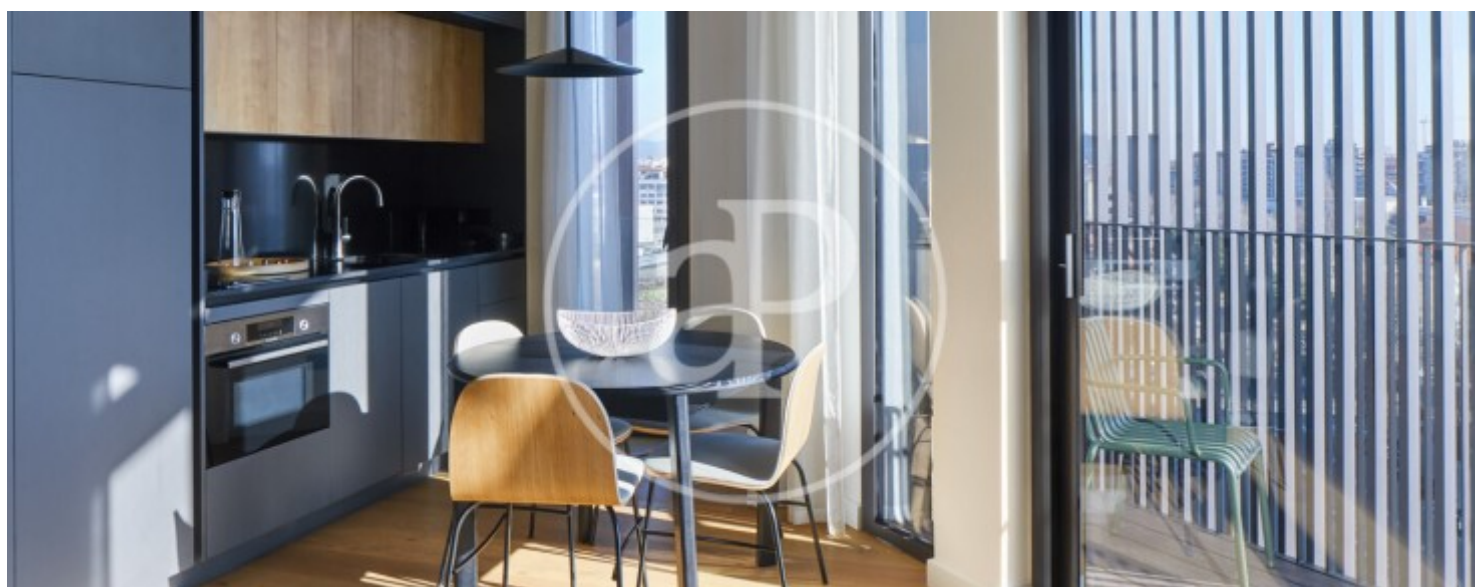
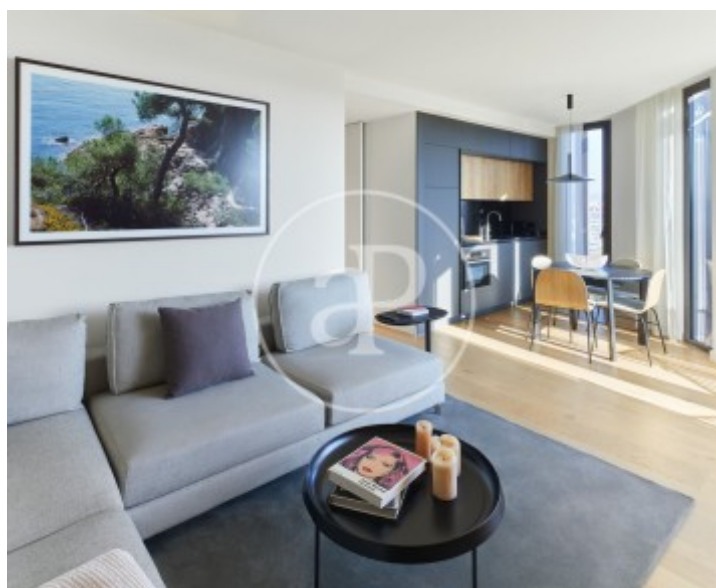
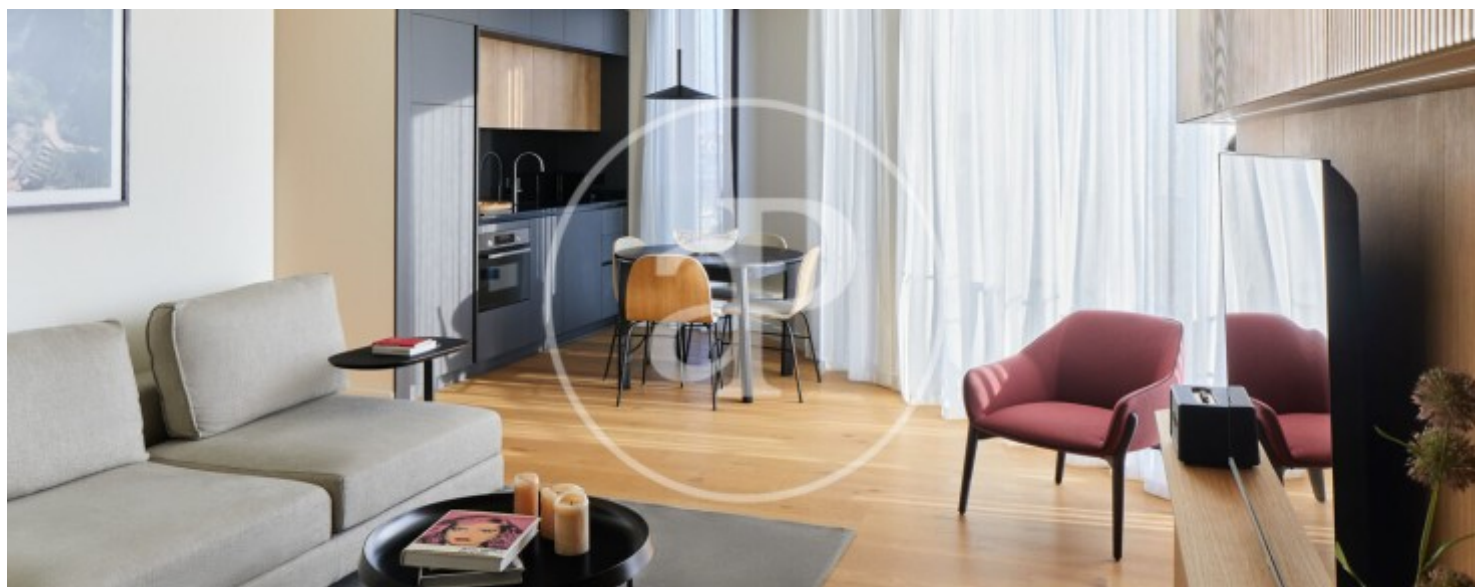
propriété dispose de 3 chambres, 3 salles de bain, piscine, place de parking, climatisation, armoires intégrées, buanderie, chauffage, concierge et salle de stockage. Honoraires d'agence à la charge du propriétaire.* Conformément à la Loi 12/2023 et à la Loi 18/2007, nous informons que :Indice R.P.LL : 23,00 € / m2 Aucun certificat étatique informatif de référence des loyers n'est applicable à ce bien.Aucun contrat de location de logement n'a été enregistré au cours des 5 dernières années.Ce propriétaire est considéré comme un grand détenteur immobilier.Ce bien est considéré comme un bien d

e standing en raison de sa superficie et/ou de son loyer et, conformément à la loi espagnole sur les baux urbains (LAU), l'indice étatique de référence des loyers ne s'applique pas.

Contactez-nous,
nous serons heureux de vous aider,
pour vous fournir plus de détails et
d'informations.

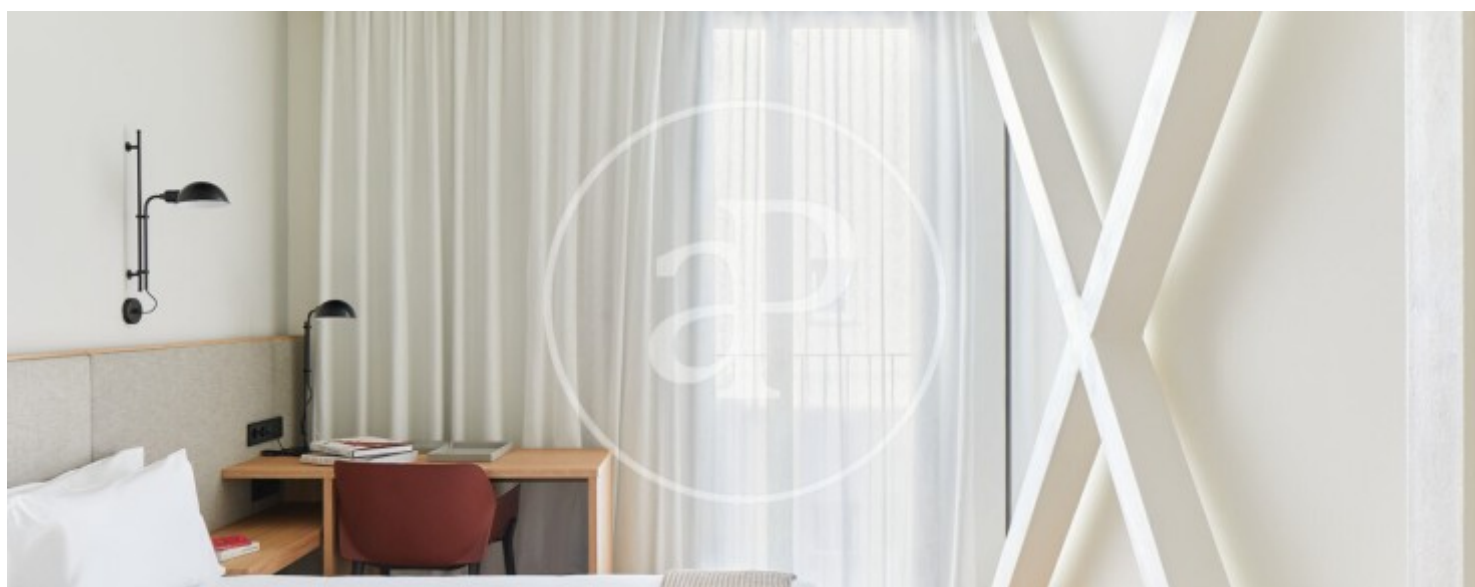
Eixample Dreta, Barcelona

REF. AB2305041-1



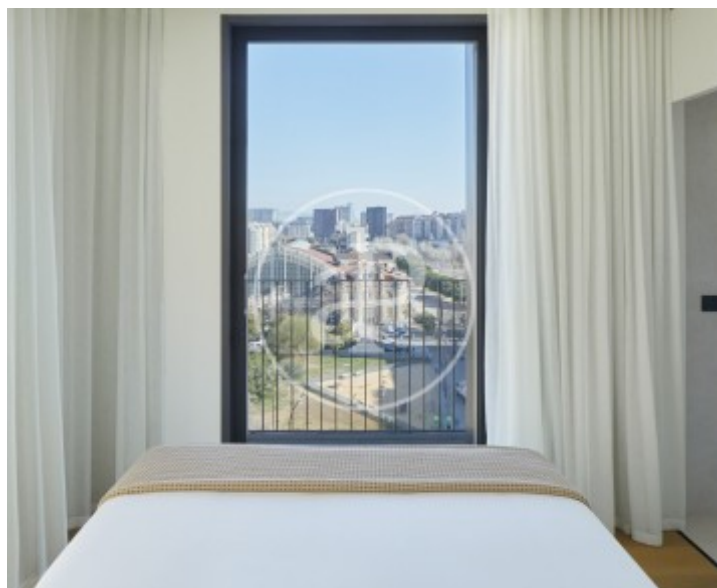
Eixample Dreta, Barcelona

REF. AB2305041-1



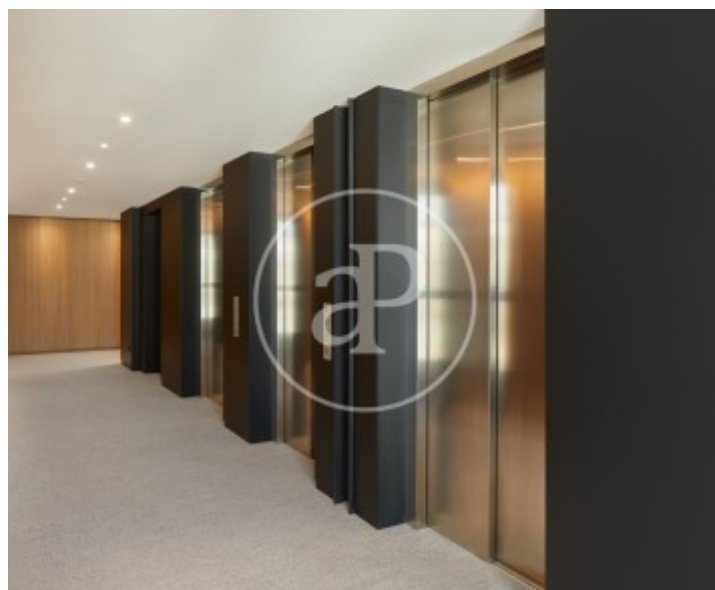
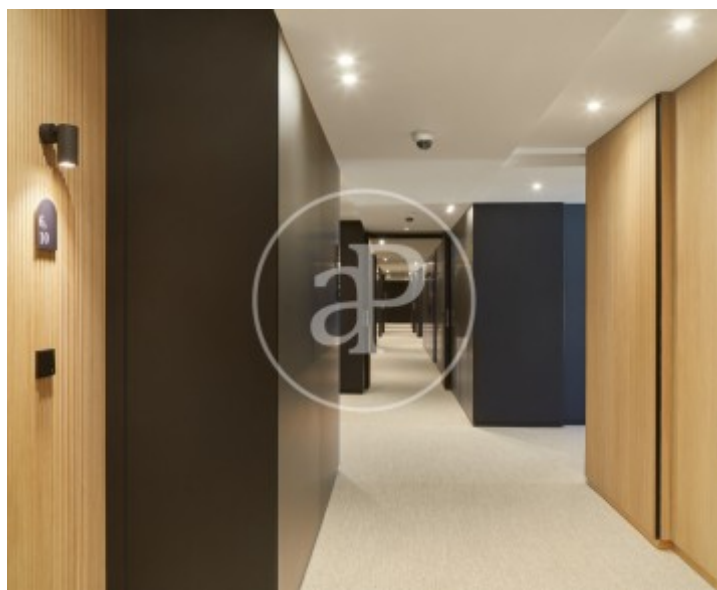
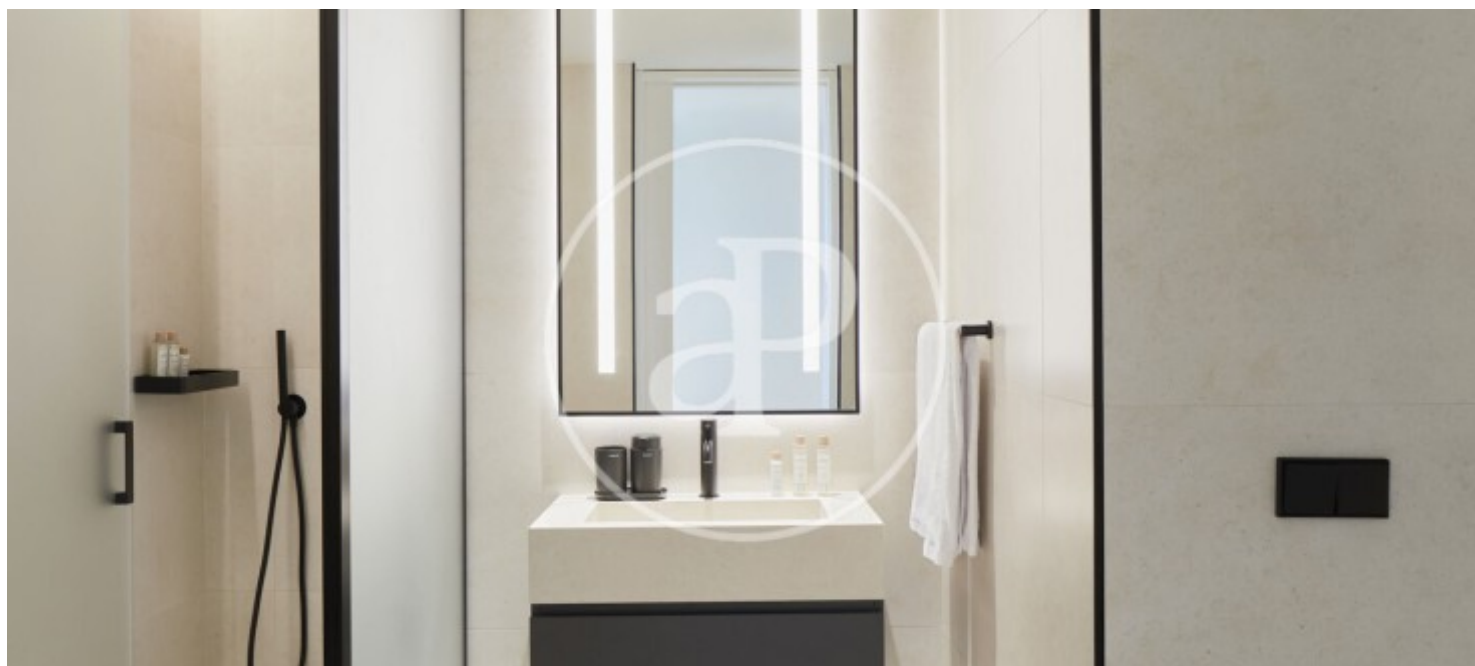
Eixample Dreta, Barcelona

REF. AB2305041-1



Eixample Dreta, Barcelona

REF. AB2305041-1



Les données de chaque propriété ne font pas partie d'une offre ou d'un contrat. Vous ne devez pas considérer les déclarations faites par aProperties, verbalement ou par écrit, concernant la propriété, son état ou sa valeur comme étant exactes ou factuelles. Les photographies ne montrent que certaines parties de la propriété telles qu'elles étaient au moment où elles ont été prises. Les superficies, dimensions et distances fournies sont approximatives et doivent être vérifiées par le client. Les images générées par ordinateur ne sont qu'une indication de l'apparence possible de la propriété et peuvent changer à tout moment. Les informations concernant une propriété sont susceptibles d'être modifiées à tout moment.