



Eixample Dreta, Barcelona

REF. VB2508005

Appartement à rénover avec terrasse à deux pas de la Rambla Catalunya

Caractéristiques

Surface

134 m²

Chambres

4

Salles de bain

2

- ✓ Débarras
- ✓ Terrasse
- ✓ Ascenseur

Prix

850.000 €



Nous vous présentons une opportunité unique d'acquérir un bien unique du patrimoine architectural barcelonais.

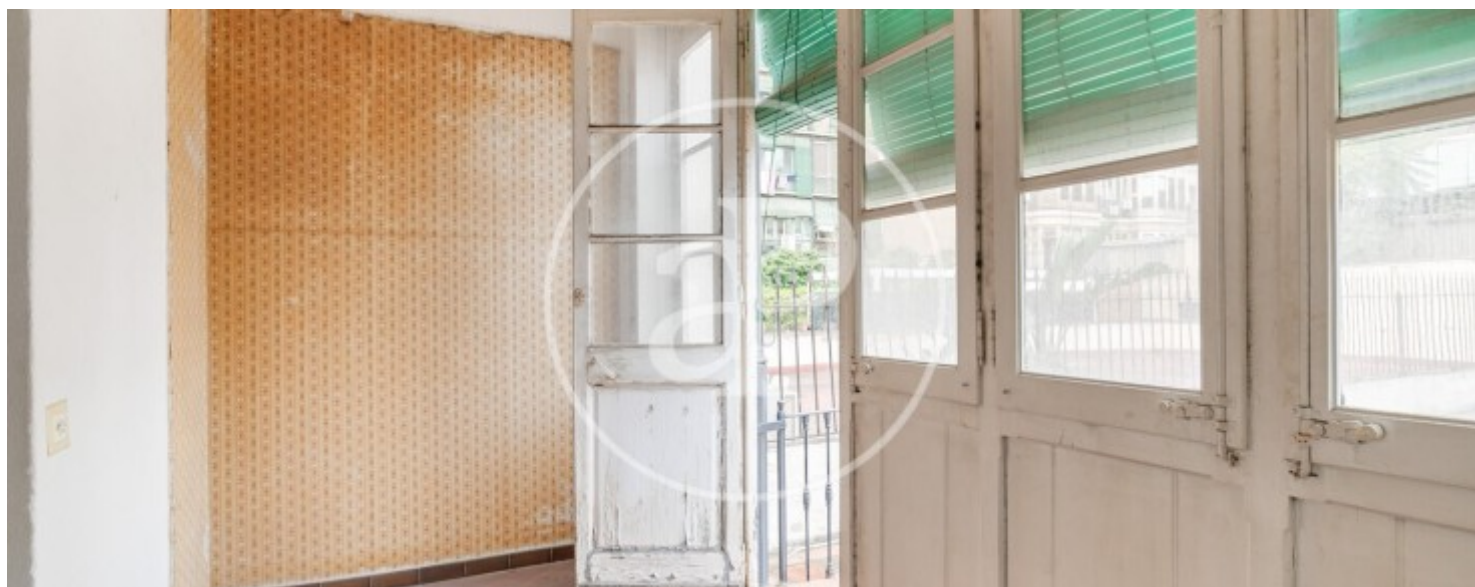
Situé dans un immeuble majestueux entre la Rambla Catalunya et la rue Balmes, ce bien occupe le rez-de-chaussée d'un magnifique immeuble, préservant toute l'essence et l'élégance de sa construction de 1894. D'une superficie de 134 m², selon le plan, le logement se distingue par la préservation de ses éléments d'origine : portes, moulures ornementales sur les hauts plafonds, fenêtres et sols en carrelage de Noia, autant d'éléments d'une grande valeur

historique et esthétique. Bénéficiant d'une double orientation, il présente la distribution typique des appartements de l'Eixample et bénéficie d'une grande terrasse de 70 m², située dans la cour intérieure de l'Eixample. Actuellement composé d'un séjour avec cheminée et d'une galerie donnant sur la rue, d'une cuisine séparée, de quatre chambres, dont une avec galerie donnant sur la...

Contactez-nous,
nous serons heureux de vous aider,
pour vous fournir plus de détails et
d'informations.

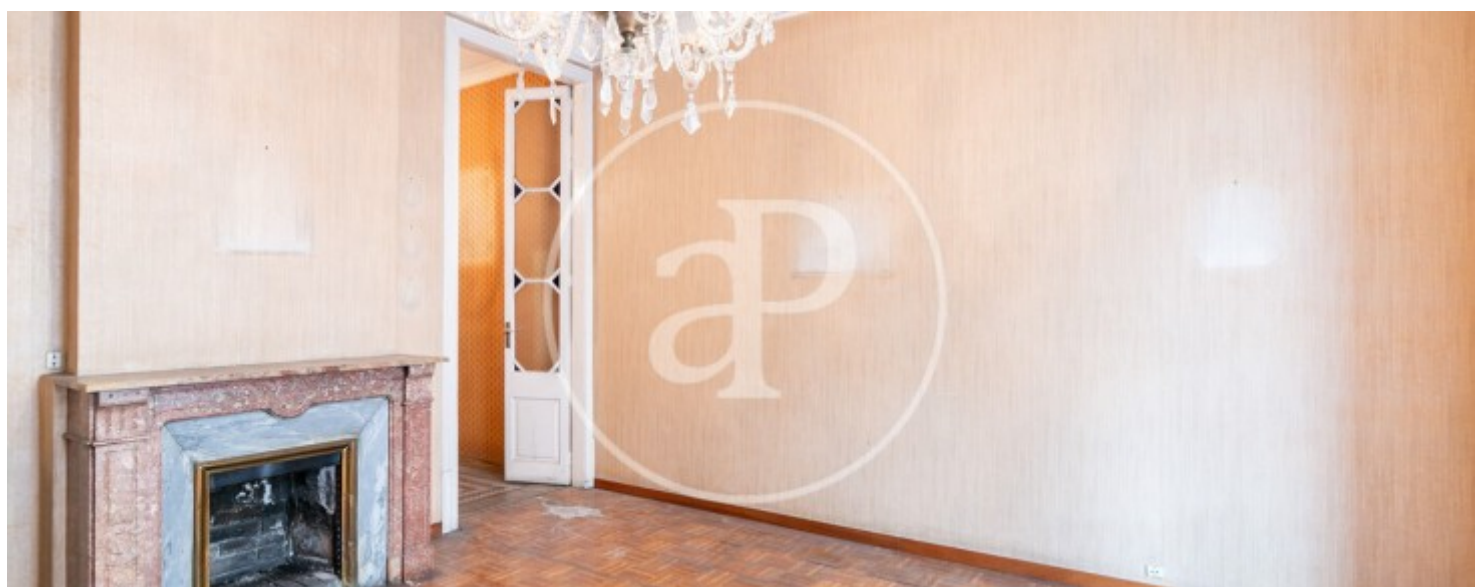
Eixample Dreta, Barcelona

REF. VB2508005



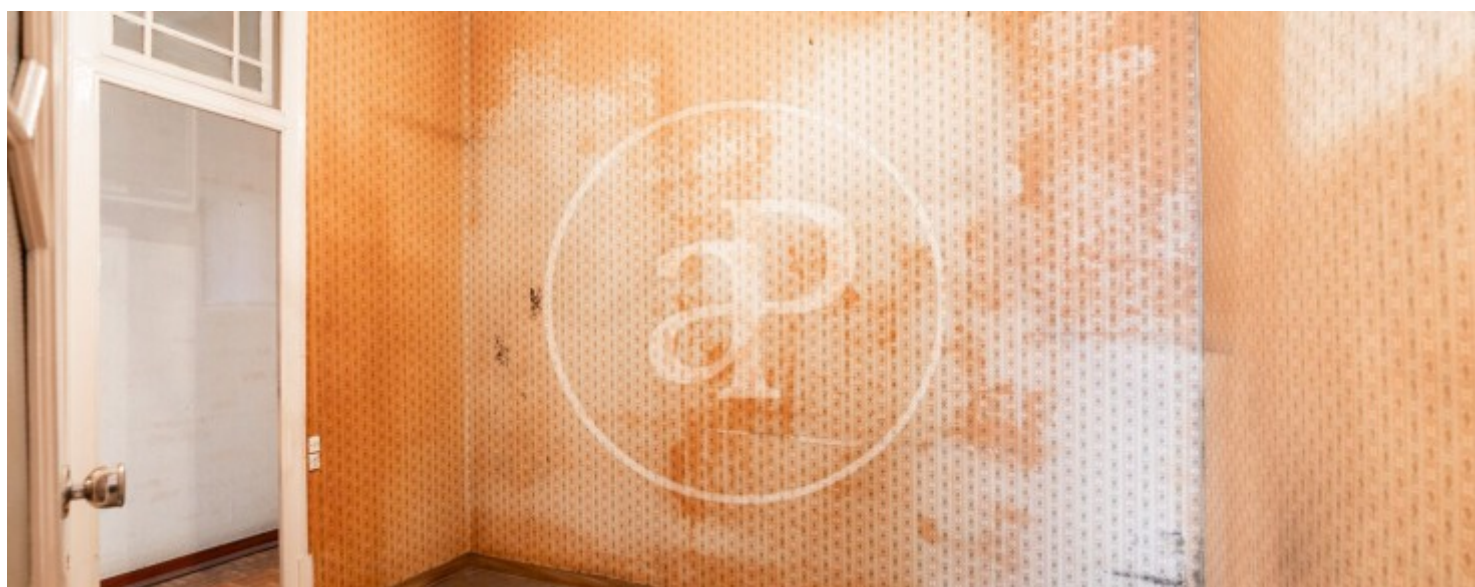
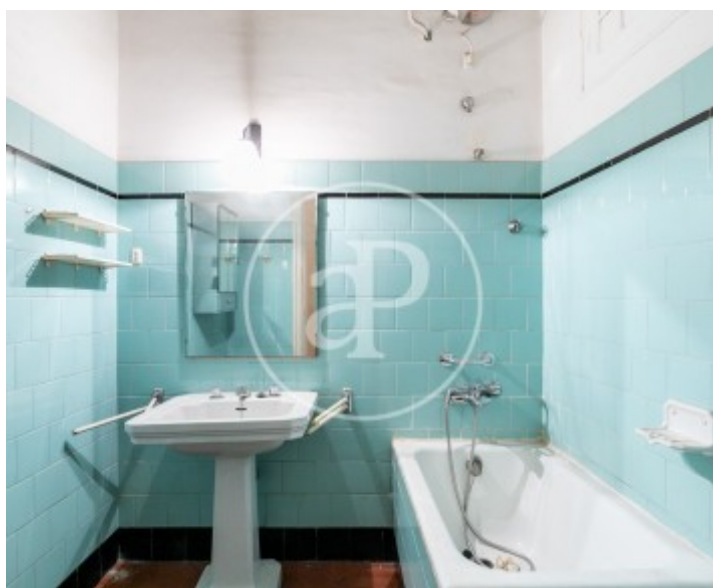
Eixample Dreta, Barcelona

REF. VB2508005



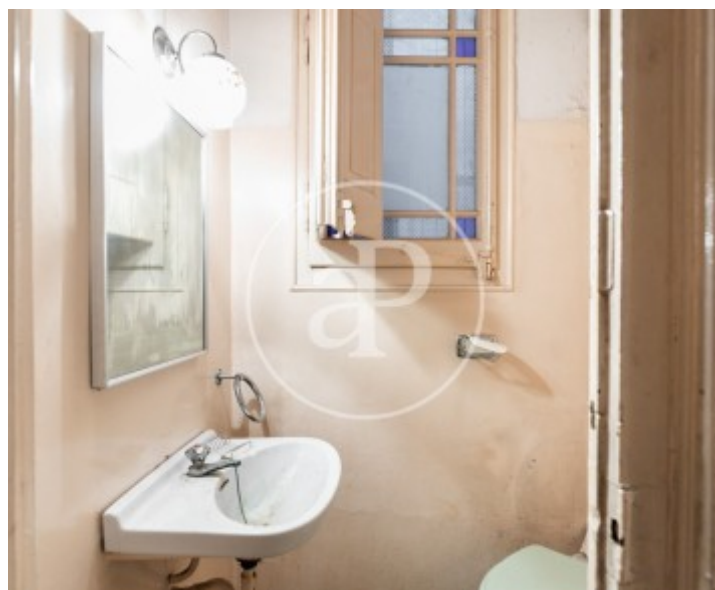
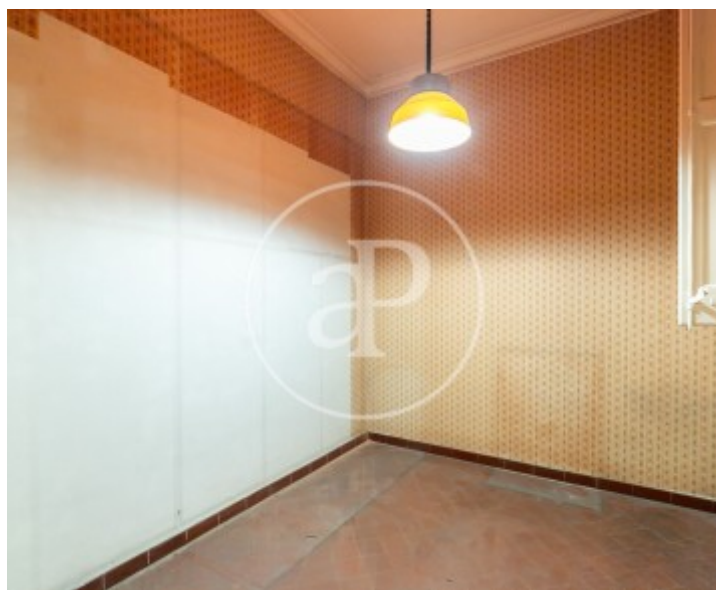
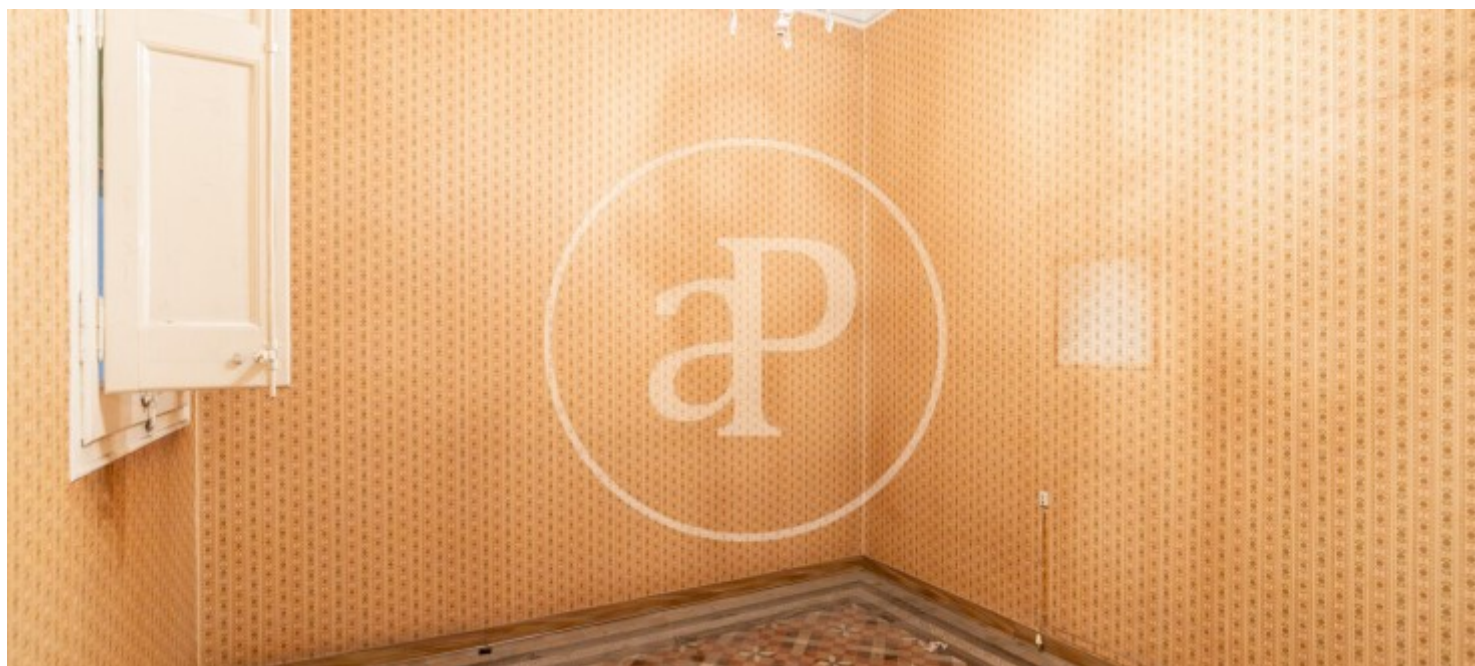
Eixample Dreta, Barcelona

REF. VB2508005



Eixample Dreta, Barcelona

REF. VB2508005



Les données de chaque propriété ne font pas partie d'une offre ou d'un contrat. Vous ne devez pas considérer les déclarations faites par aProperties, verbalement ou par écrit, concernant la propriété, son état ou sa valeur comme étant exactes ou factuelles. Les photographies ne montrent que certaines parties de la propriété telles qu'elles étaient au moment où elles ont été prises. Les superficies, dimensions et distances fournies sont approximatives et doivent être vérifiées par le client. Les images générées par ordinateur ne sont qu'une indication de l'apparence possible de la propriété et peuvent changer à tout moment. Les informations concernant une propriété sont susceptibles d'être modifiées à tout moment.