

Eixample Dreta, Barcelona

REF. AB2412020-1

Apartment for rent on Passeig de Gràcia

Caractéristiques

Surface
102 m²

Chambre à coucher
1

Salles de bains
1

- ✓ Vues
- ✓ Meublé
- ✓ Ascenseur
- ✓ Chauffage
- ✓ AACC
- ✓ Concierge

Prix
2.200 €



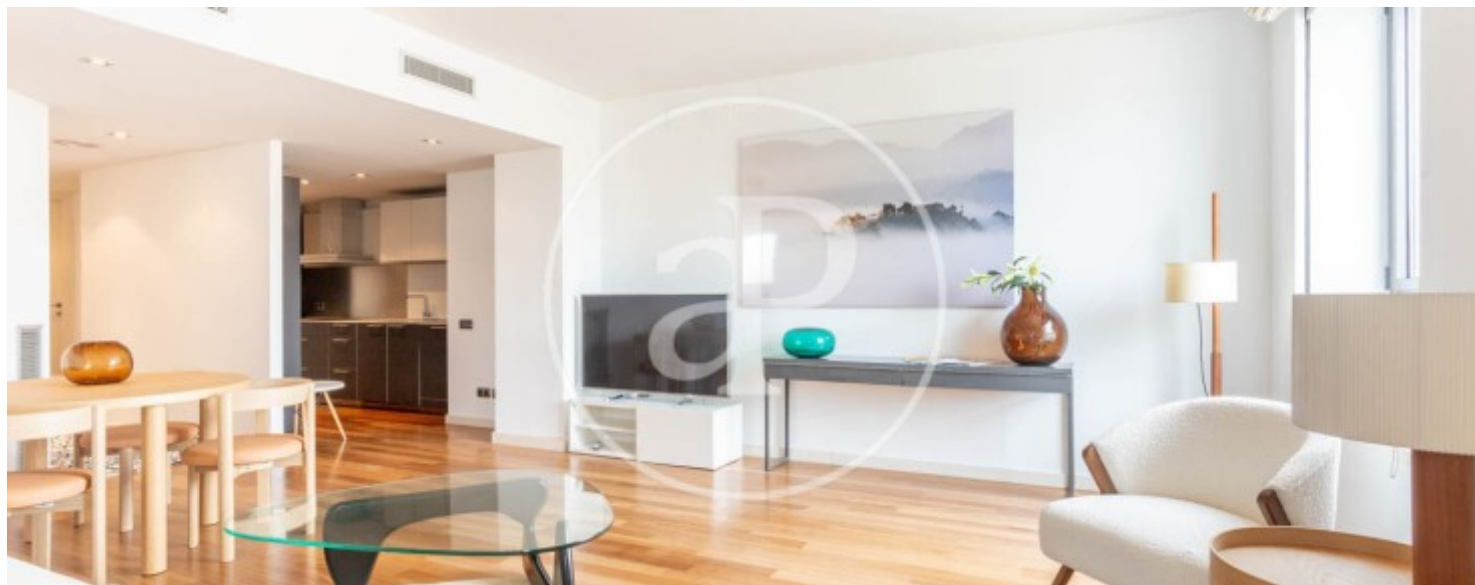
In the heart of the iconic Passeig de Gràcia, just around the corner from Plaça Catalunya and a few meters from Las Ramblas, this apartment boasts an unbeatable location in a building fully renovated in 2008. It comes fully furnished and ready to move in. The daytime area features a spacious and bright living-dining room. Its windows face Passeig de Gràcia, offering spectacular views of the Gran de Gràcia fountain. The kitchen is fully equipped with all the necessary appliances to enjoy the tranquility and comfort of a contemporary lifestyle. Open on one side and designed with an elegant island, it completes the daytime area with a pleasant and functional space. In the nighttime area, there is a spacious double bedroom with an en-suite bathroom, renovated with top-quality

finishes. It includes ducted air conditioning and heating, as well as a washer and dryer. Perfect for enjoying Barcelona from its heart with all the comforts. Schedule a viewing now! The actual furniture may not correspond exactly to the photographs shown in this ad.* En application de la Loi 12/2023 et de la Llei 18/2007, nous vous informons que: Index de R.P.LL: 18,72 € / m2 Prix de référence de l'État 1.458,00 €

Contactez-nous,
nous serons heureux de vous aider,
pour vous fournir plus de détails et
d'informations.

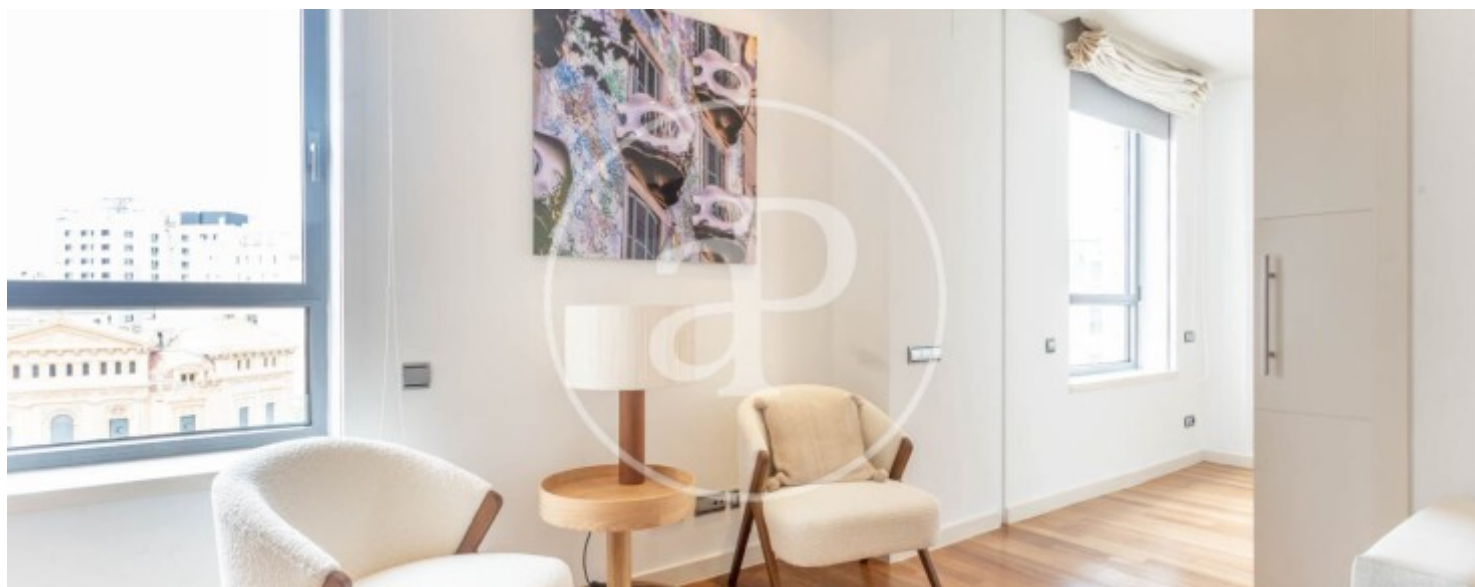
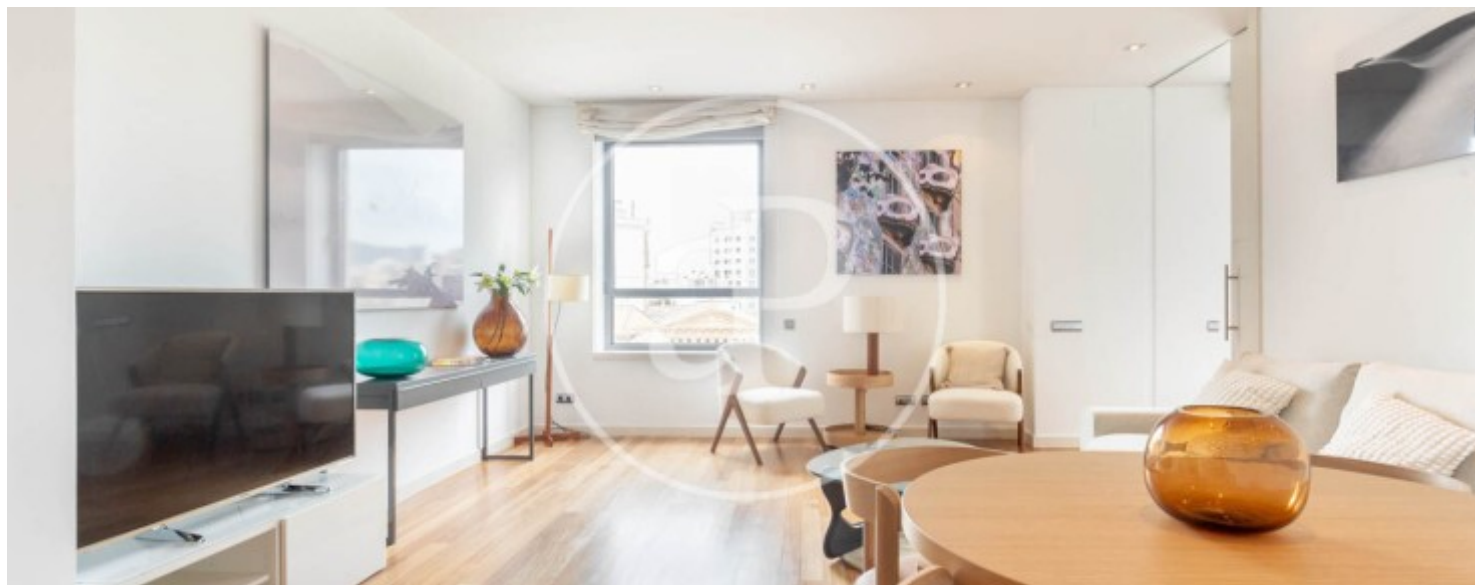
Eixample Dreta, Barcelona

REF. AB2412020-1



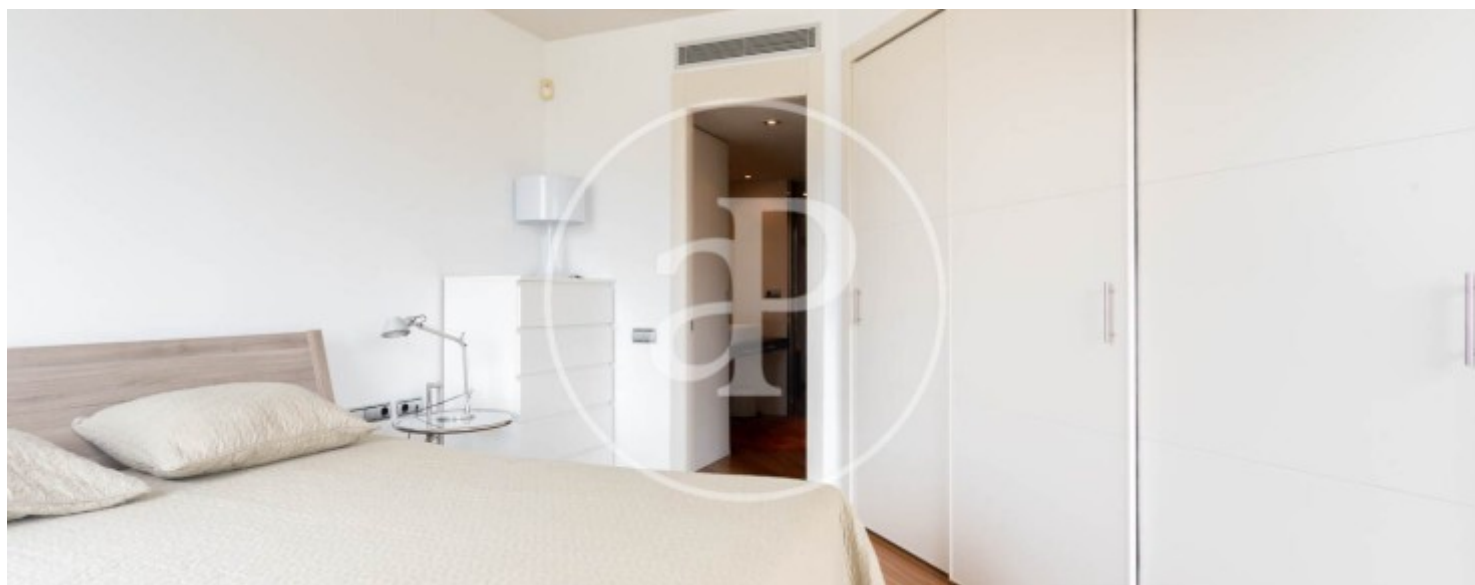
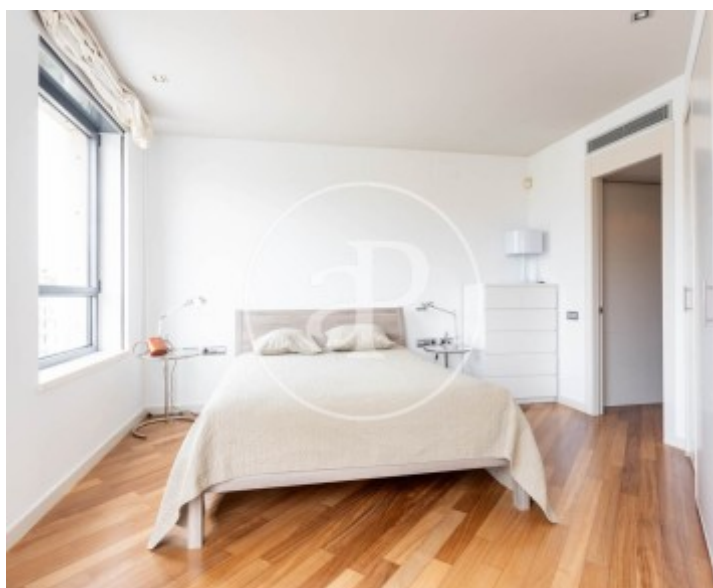
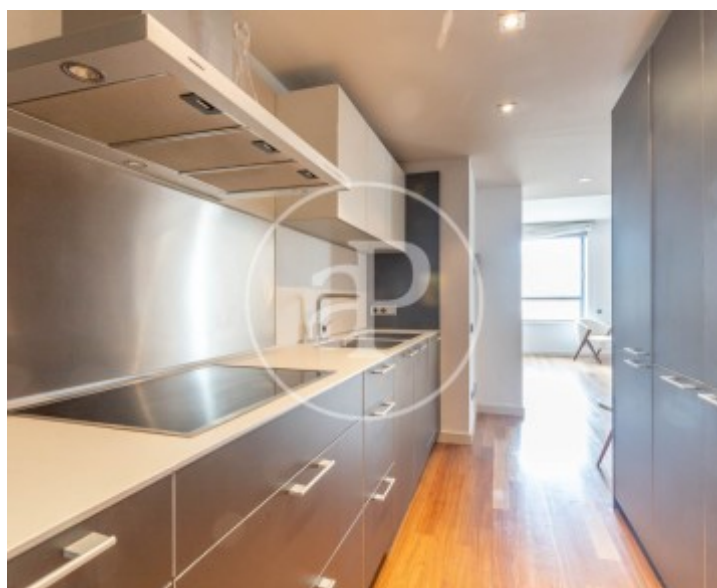
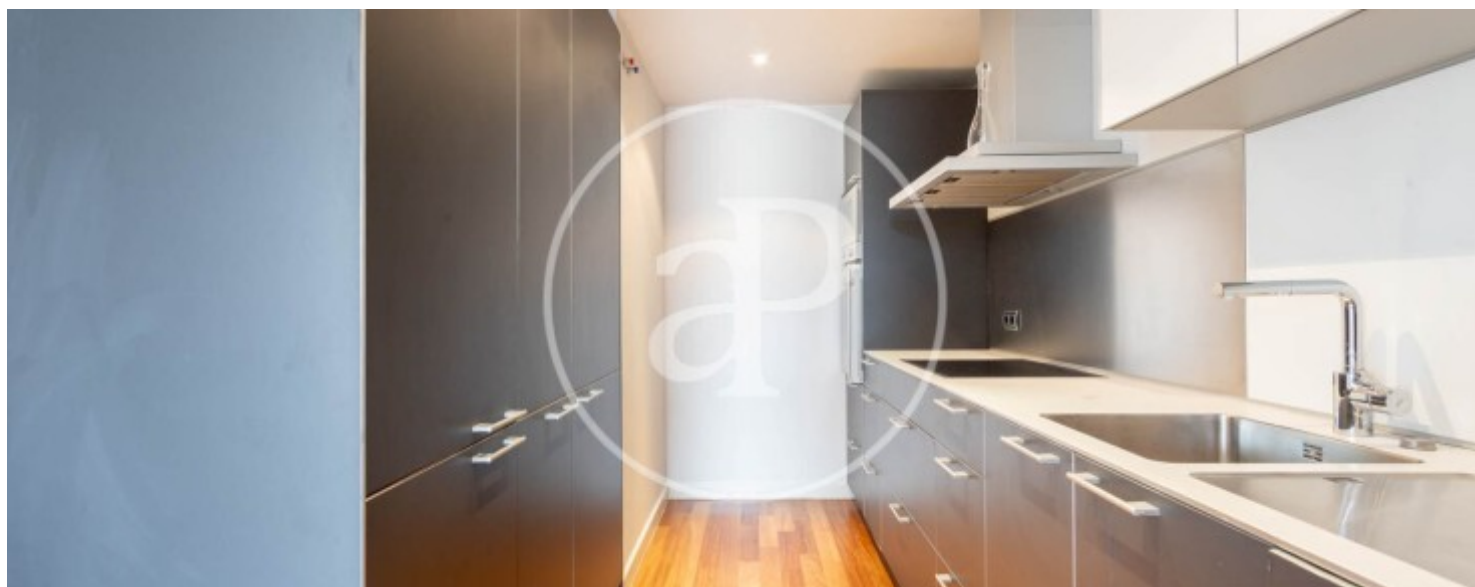
Eixample Dreta, Barcelona

REF. AB2412020-1



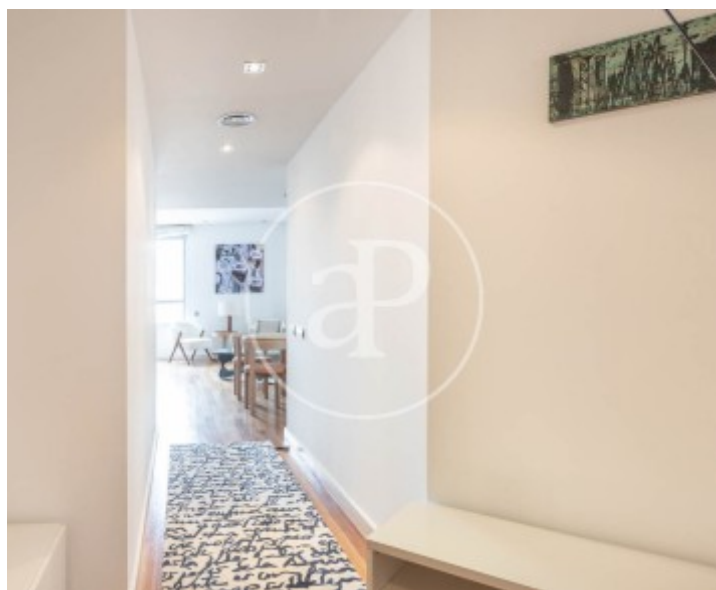
Eixample Dreta, Barcelona

REF. AB2412020-1



Eixample Dreta, Barcelona

REF. AB2412020-1



Les données de chaque propriété ne font pas partie d'une offre ou d'un contrat. Vous ne devez pas considérer les déclarations faites par aProperties, verbalement ou par écrit, concernant la propriété, son état ou sa valeur comme étant exactes ou factuelles. Les photographies ne montrent que certaines parties de la propriété telles qu'elles étaient au moment où elles ont été prises. Les superficies, dimensions et distances fournies sont approximatives et doivent être vérifiées par le client. Les images générées par ordinateur ne sont qu'une indication de l'apparence possible de la propriété et peuvent changer à tout moment. Les informations concernant une propriété sont susceptibles d'être modifiées à tout moment.