

Eixample Dreta, Barcelona

REF. AB2505100-1

# Attique réformé à Eixample à louer

## Caractéristiques

Surface

**90 m<sup>2</sup>**

Chambres

**2**

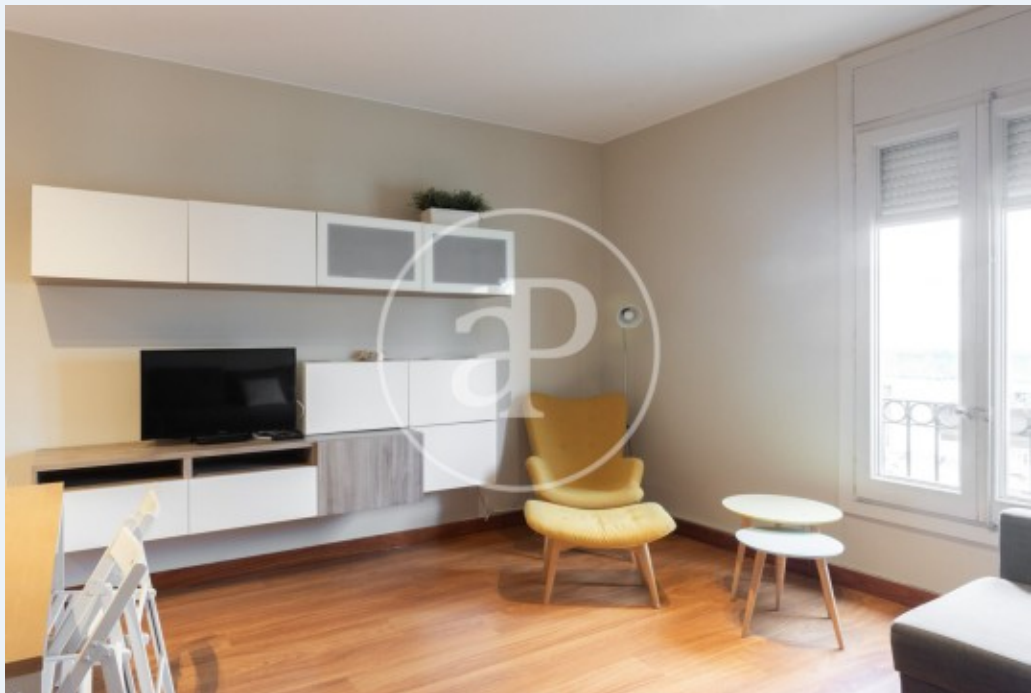
Salles de bain

**2**

- ✓ Vues
- ✓ Chauffage
- ✓ Meublé
- ✓ AACC
- ✓ Ascenseur

Prix

**2.300 €**



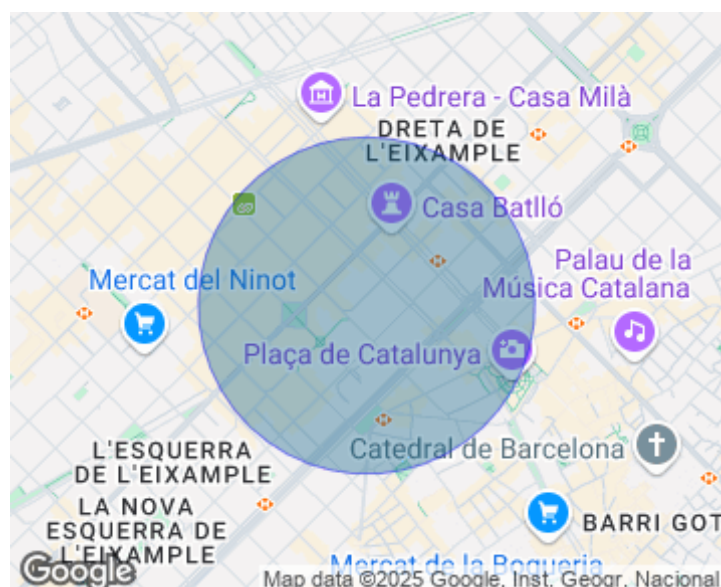
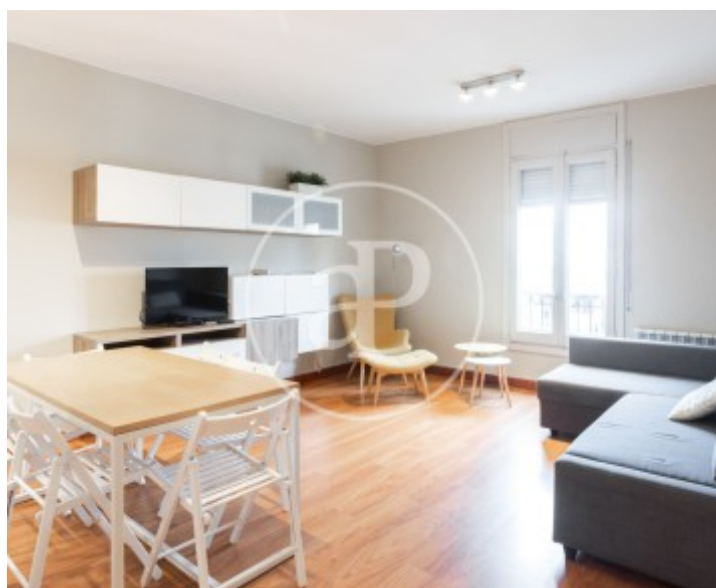
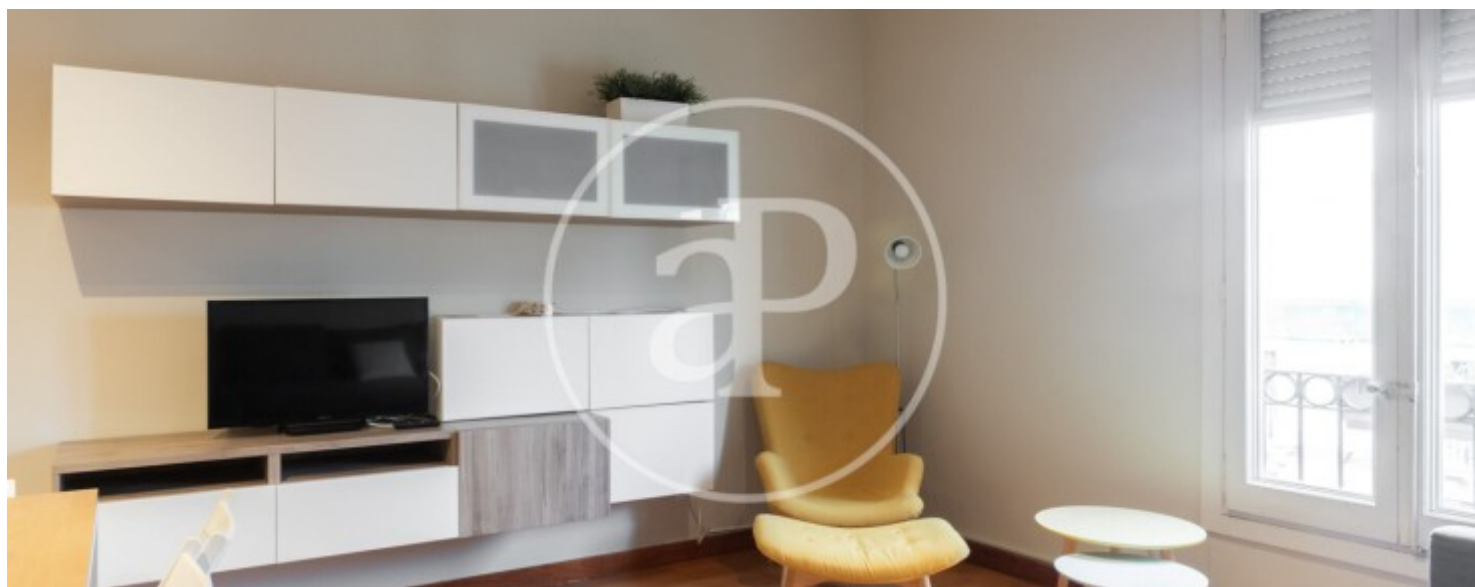
Situé dans l'une des zones les plus prestigieuses de Barcelone, comme El Ensanche droite, nous avons trouvé cet appartement de 90m2 qui totalement été rénové par les propriétaires. Le logement est extérieur et lumineux. La partie jour compte une cuisine ouverte et neuve avec tous les appareils électroménagers, une zone d'eau et un salon/salle à manger qui donne sur un petit balcon dans la rue. La partie nuit se compose de deux chambres doubles, une d'elle en suite avec une salle de bain complète et l'autre est extérieure avec sa propre salle de bain, tout est neuf.\* En application de la Loi 12/2023 et de la Llei 18/2007, nous vous informons que: Index de R.P.LL: 19,00 € / m2 Prix de référence de l'É

tat 1.644,00 € Loyer du dernier contrat de location:  
2.300,00 €

**Contactez-nous,**  
nous serons heureux de vous aider,  
pour vous fournir plus de détails et  
d'informations.

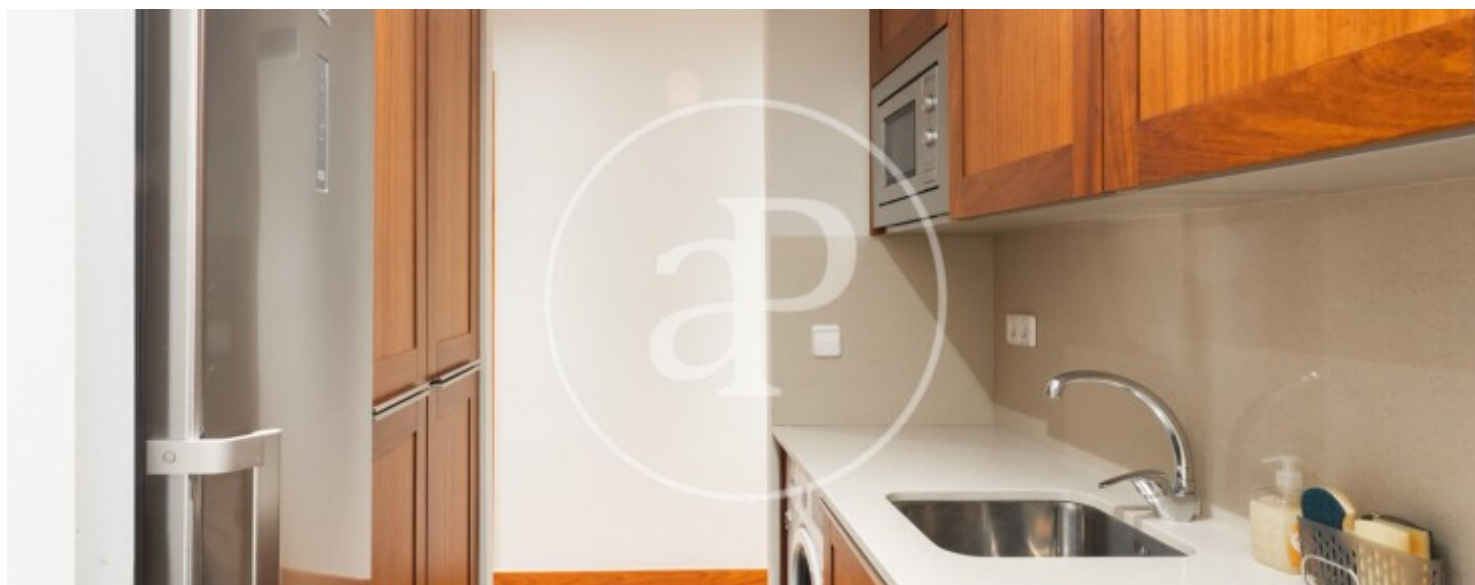
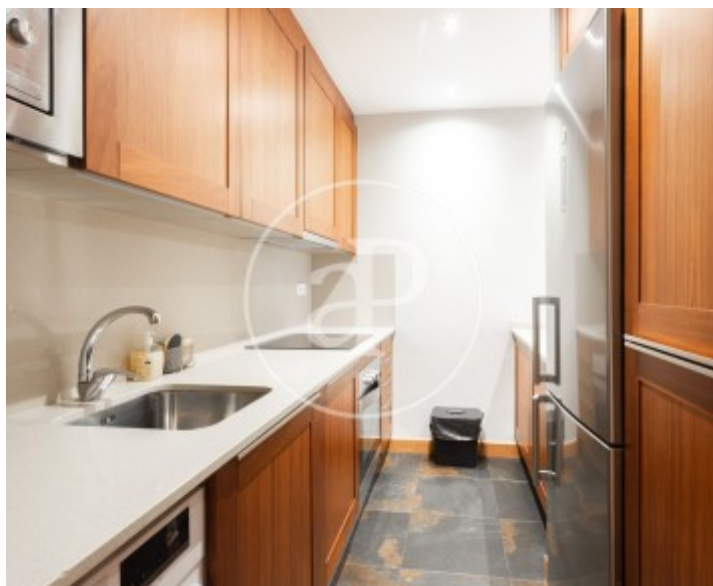
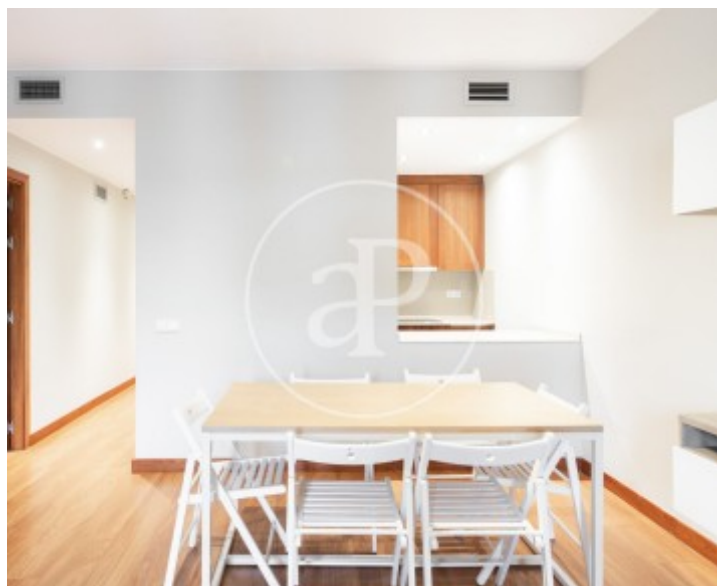
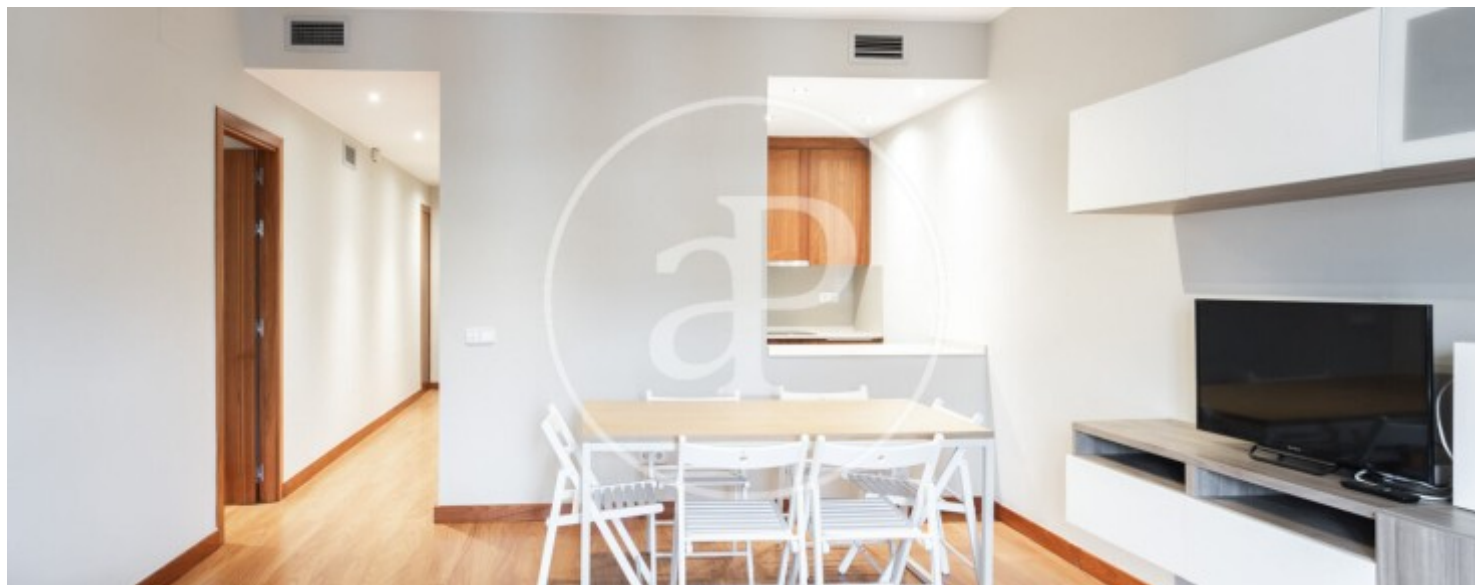
Eixample Dreta, Barcelona

REF. AB2505100-1



Eixample Dreta, Barcelona

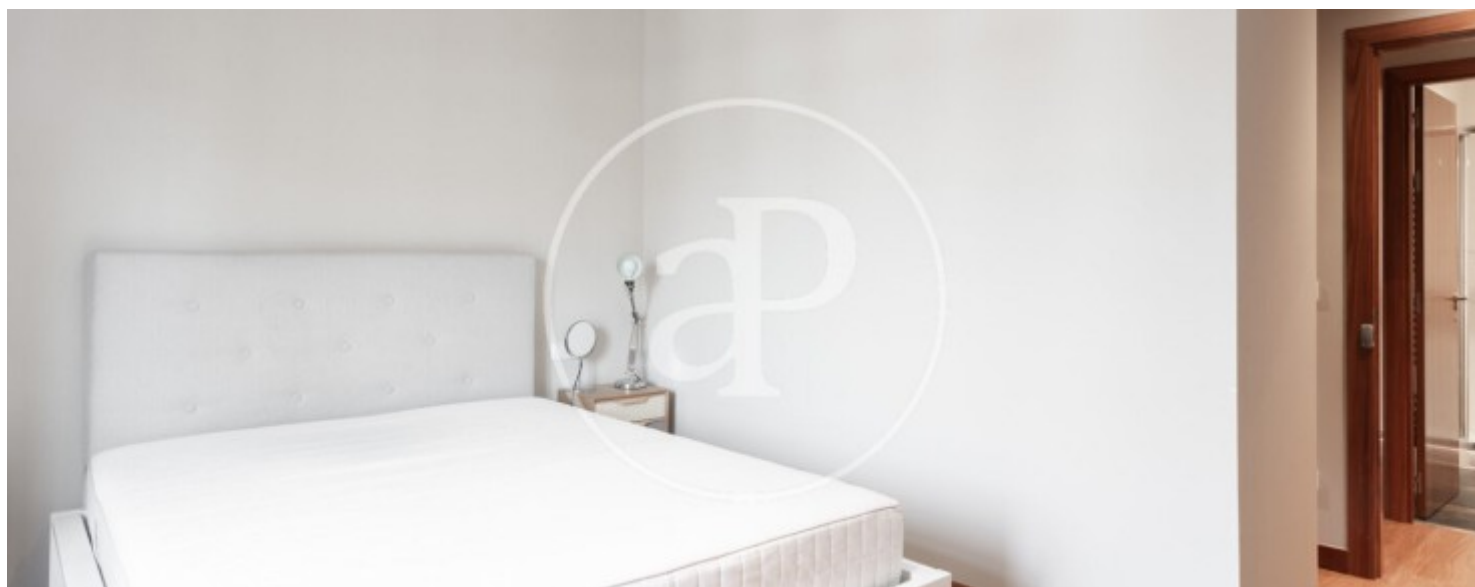
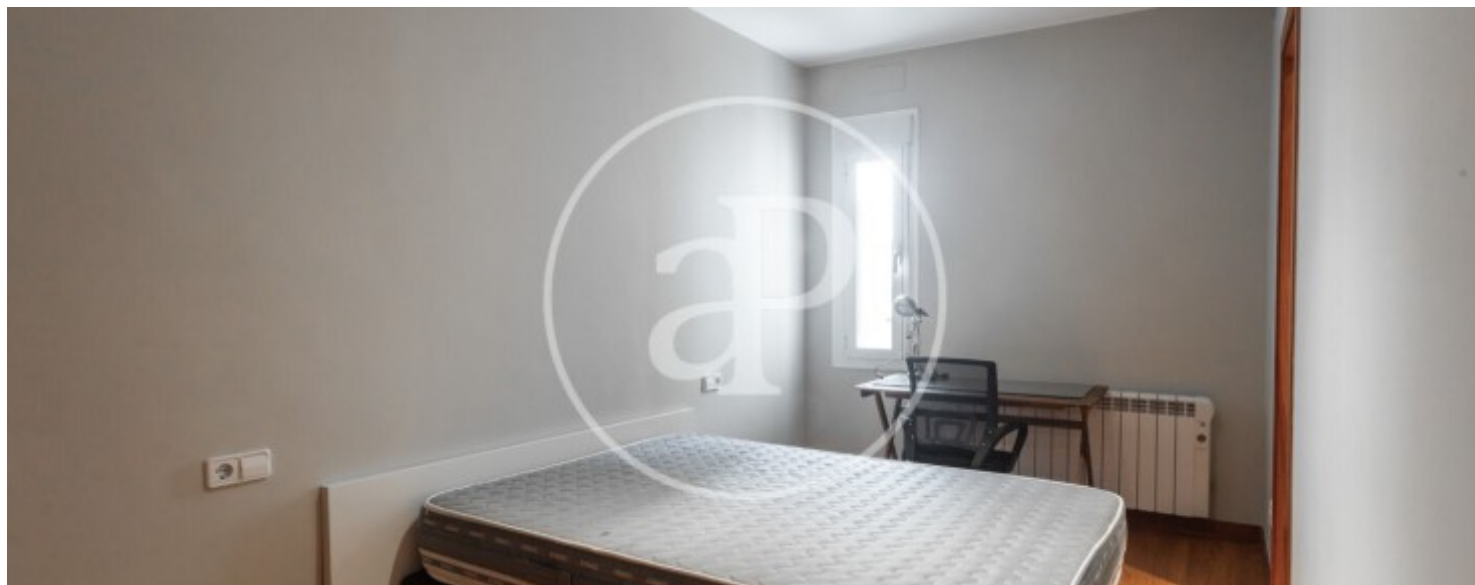
REF. AB2505100-1





Eixample Dreta, Barcelona

REF. AB2505100-1



Eixample Dreta, Barcelona

REF. AB2505100-1



Les données de chaque propriété ne font pas partie d'une offre ou d'un contrat. Vous ne devez pas considérer les déclarations faites par aProperties, verbalement ou par écrit, concernant la propriété, son état ou sa valeur comme étant exactes ou factuelles. Les photographies ne montrent que certaines parties de la propriété telles qu'elles étaient au moment où elles ont été prises. Les superficies, dimensions et distances fournies sont approximatives et doivent être vérifiées par le client. Les images générées par ordinateur ne sont qu'une indication de l'apparence possible de la propriété et peuvent changer à tout moment. Les informations concernant une propriété sont susceptibles d'être modifiées à tout moment.