

Eixample Dreta, Barcelona

REF. AB1911116

Appartement avec terrasse à louer à Eixample Dreta (Barcelona)

Caractéristiques

Surface

90 m²

Chambres

2

Salles de bain

2

- ✓ Vues
- ✓ AACC
- ✓ Terrasse
- ✓ Ascenseur

Prix

1.700 €



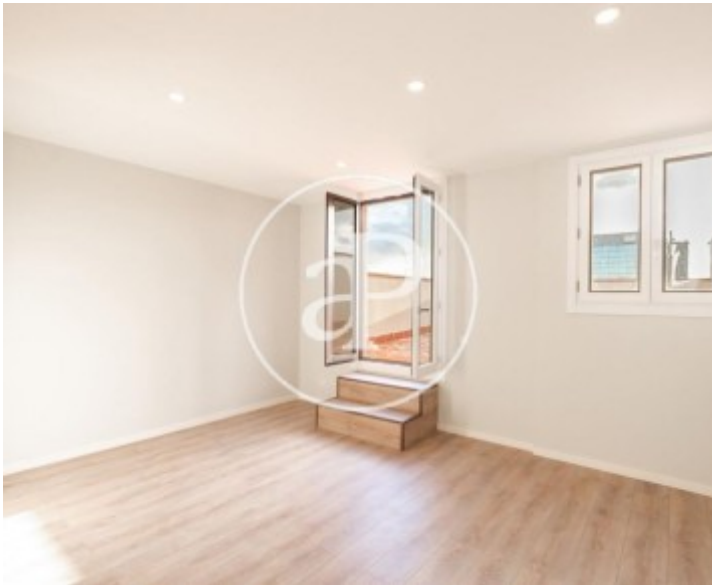
Appartement nouveau de 90 m2 avec terrasse de 25m2 et vues dans la région de Eixample Dreta, Barcelona.

La propriété dispose de 2 chambres, 2 salles de bain, climatisation, armoires intégrées et contrat d'entreprise. * En application de la Loi 12/2023 et de la Llei 18/2007, nous vous informons que:

Contactez-nous,
nous serons heureux de vous aider,
pour vous fournir plus de détails et
d'informations.

Eixample Dreta, Barcelona

REF. AB1911116



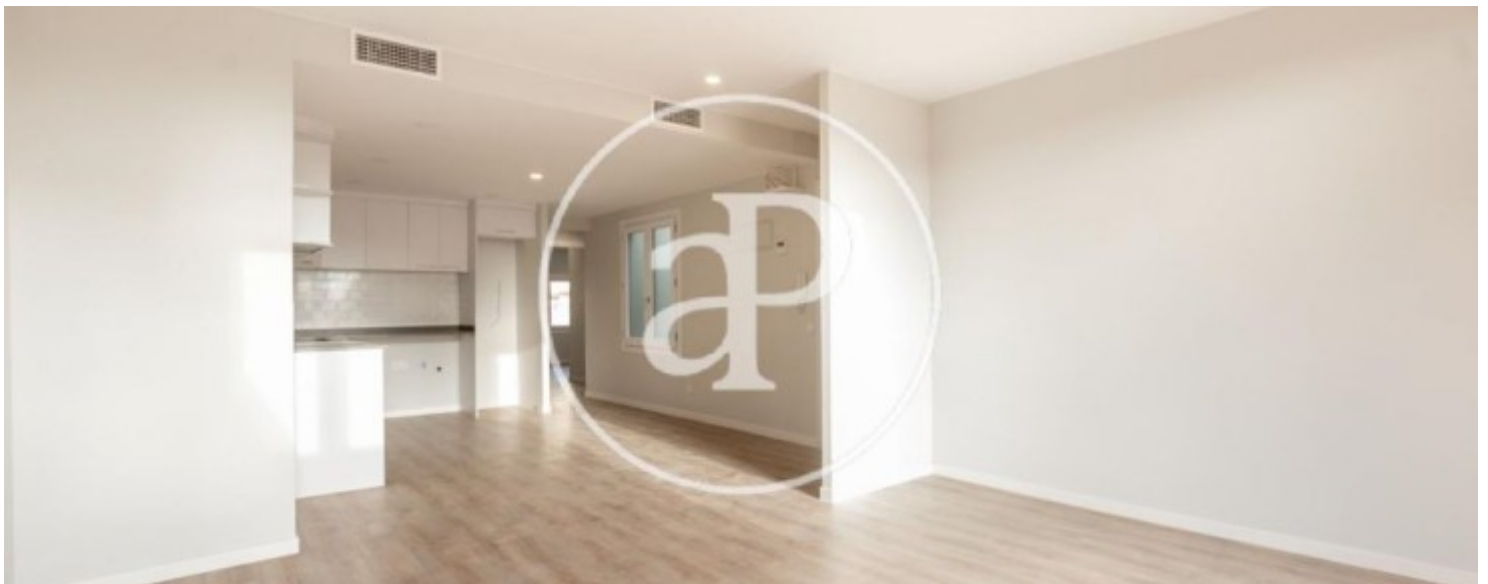
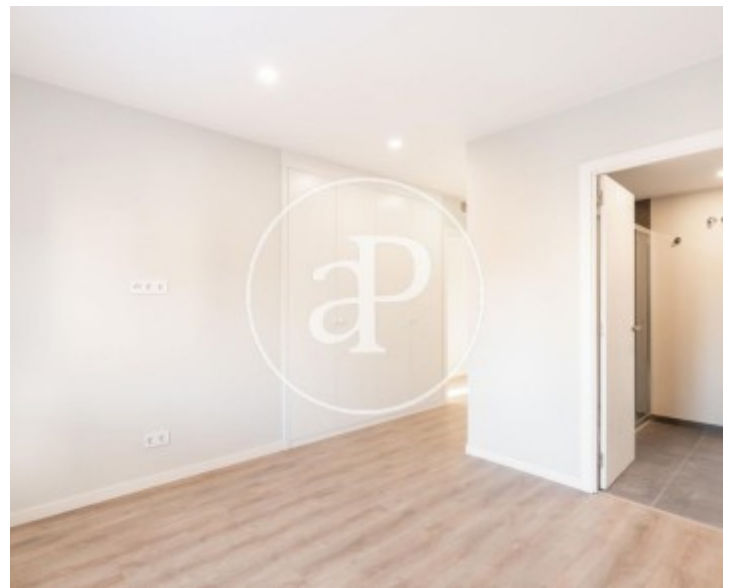
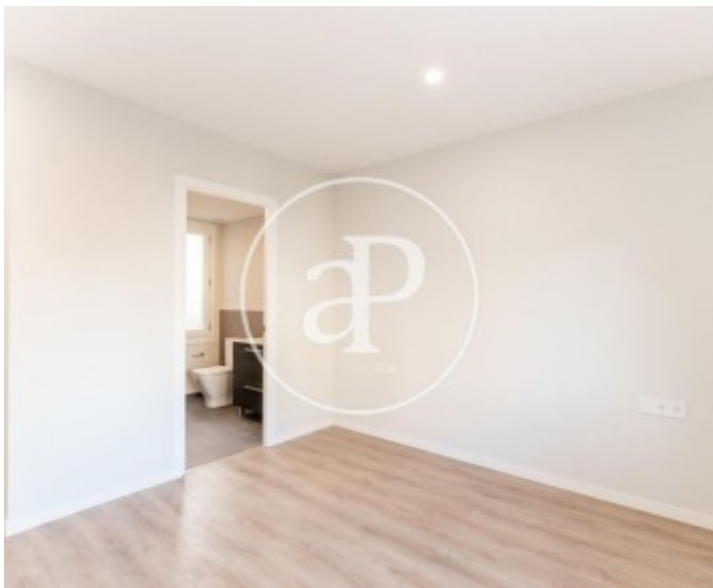
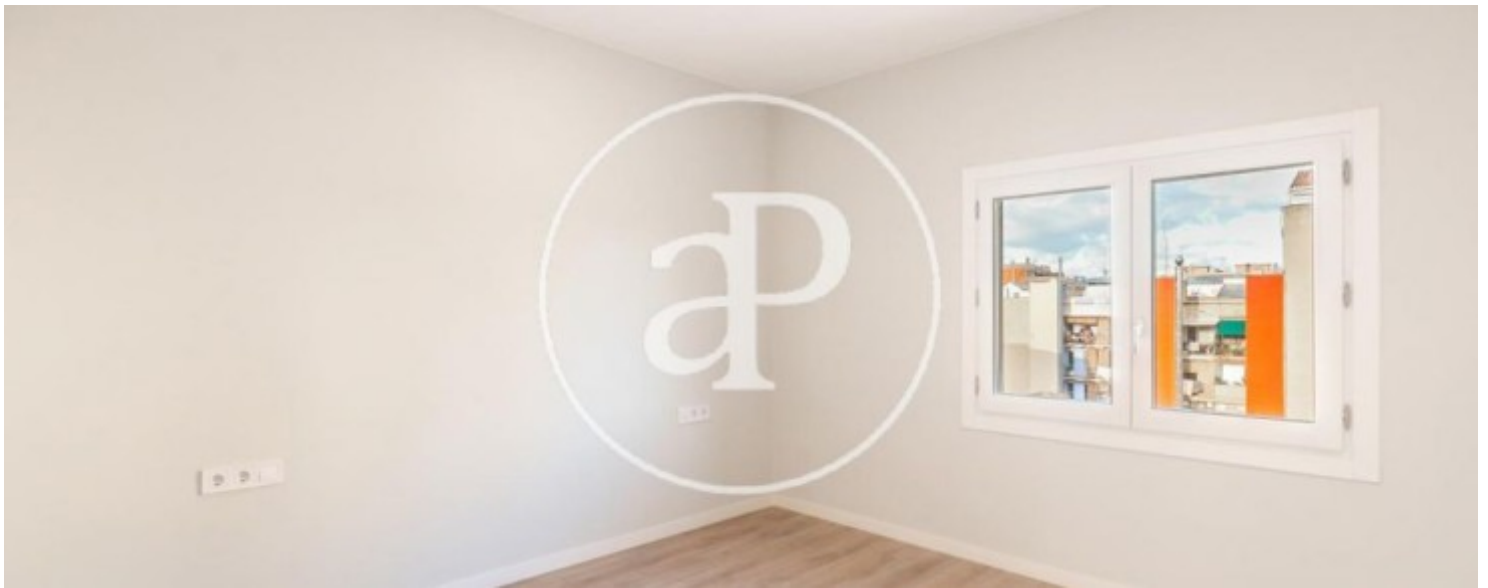
Eixample Dreta, Barcelona

REF. AB1911116



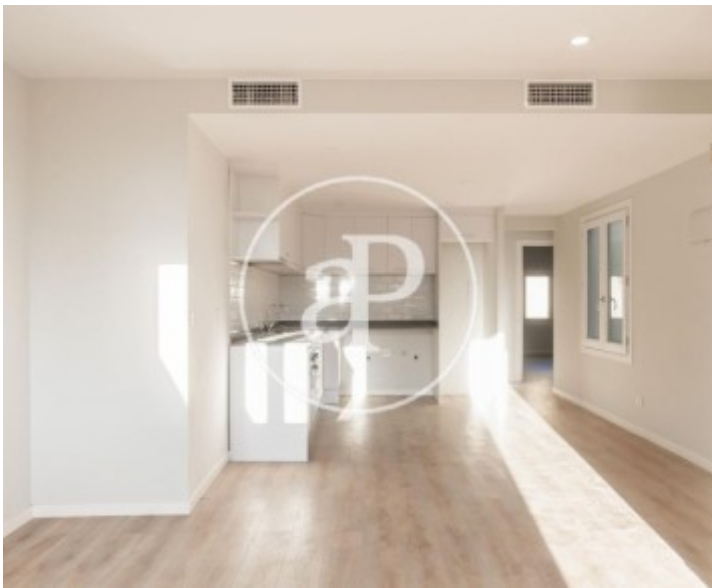
Eixample Dreta, Barcelona

REF. AB1911116



Eixample Dreta, Barcelona

REF. AB1911116



Les données de chaque propriété ne font pas partie d'une offre ou d'un contrat. Vous ne devez pas considérer les déclarations faites par aProperties, verbalement ou par écrit, concernant la propriété, son état ou sa valeur comme étant exactes ou factuelles. Les photographies ne montrent que certaines parties de la propriété telles qu'elles étaient au moment où elles ont été prises. Les superficies, dimensions et distances fournies sont approximatives et doivent être vérifiées par le client. Les images générées par ordinateur ne sont qu'une indication de l'apparence possible de la propriété et peuvent changer à tout moment. Les informations concernant une propriété sont susceptibles d'être modifiées à tout moment.